

Appendix

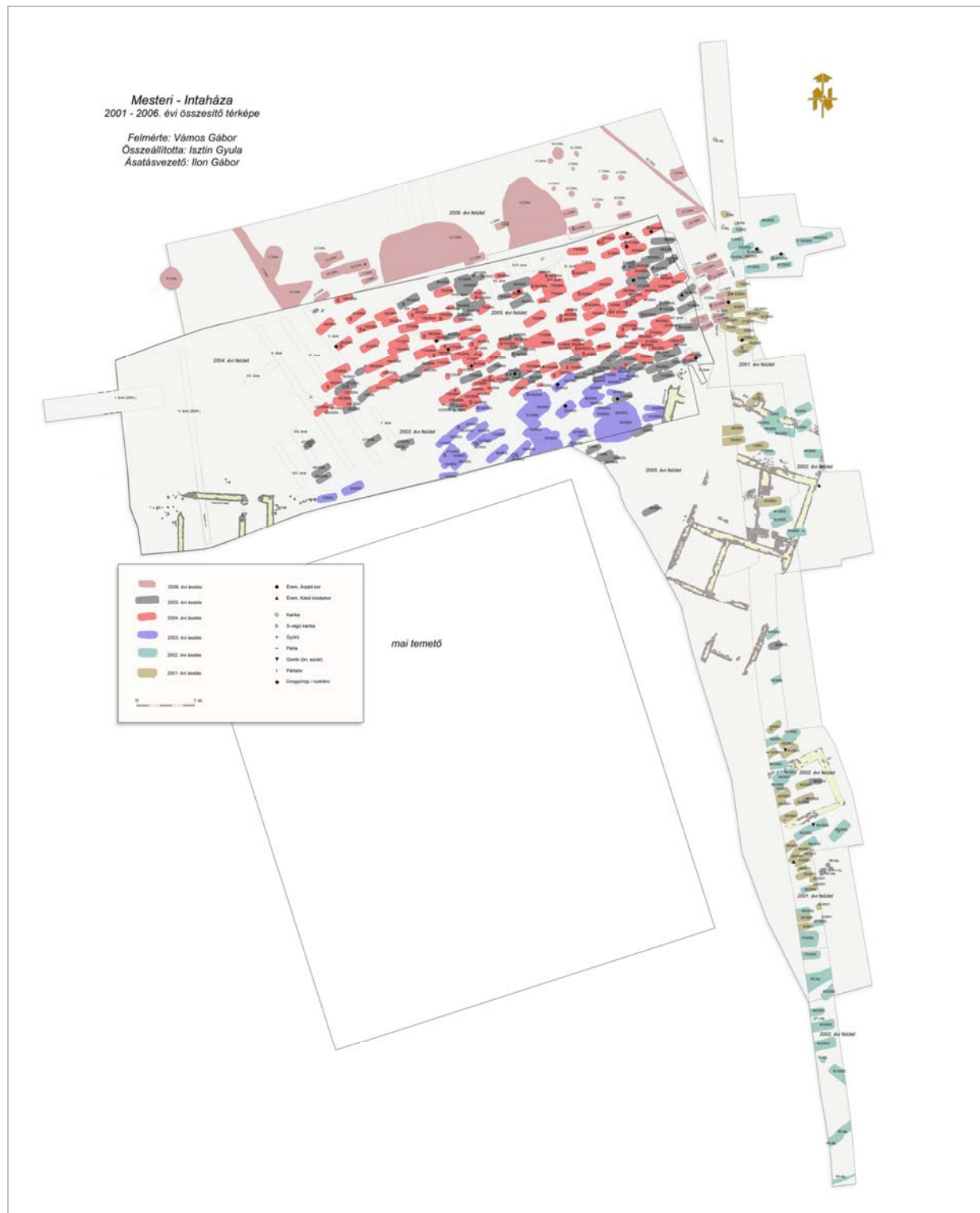
Sajnálatos módon az Ilon 2017. tanulmányba olyan temetőtérkép került, amelyről minden elemzett tárgytípust jelölő szimbólum hiányzott. Ezt itt pótolom (I.G.), és természetesen kiegészítettem a gyöngyök előfordulási helyével. ([nagyobb felbontásban](http://www.ace.hu/am/2020_2/AM-2020-2-FI_appendix_1.jpg): http://www.ace.hu/am/2020_2/AM-2020-2-FI_appendix_1.jpg)

Appendix 1. ábra: Temetőtérkép az üveg és ezüsttárgy mellékletes sírokkal, Mesteri (Műszeres felmérés: Vámos G.; Térkép kivitelezése: Isztin Gy.)

Jelmagyarázat: ● – Árpád-kori érme; ○ – karika; S – S-végű karika; + – gyűrű; ◇ – üvegyöngy vagy nyaklánc.

Appendix Fig. 1.: Survey map of the cemetery at Mesteri with the indication of the graves with glass and silver objects. Survey by G. Vámos, map by Gy. Isztin.

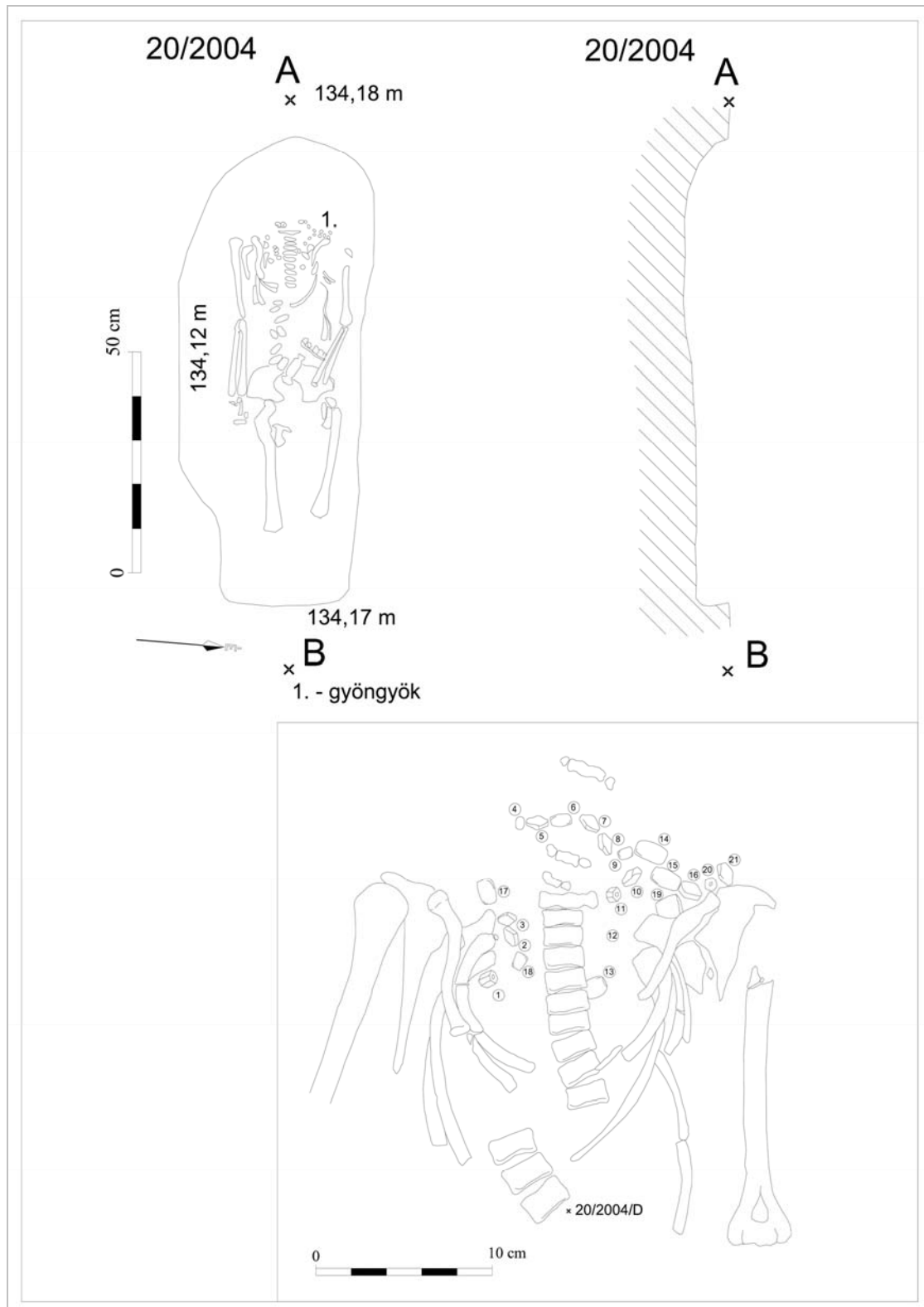
Legend: ● – coin dated to the Arpadian Age; ○ – ring; S – S-terminalled Lockenring; + – ring; ◇ – glass bead or necklace.



A főszöveg egysége miatt az összes gyöngyöt tartalmazó sír (lásd **1. táblázat, Appendix 1. ábra**) általános leírása és a leletanyaguk, köztük az üvegek leírása is ott olvasható. Az alábbi ábrákon szereplő sírok üvegyöngyeiből is megtörtént a mintavételezés. Ezek vizsgálata azonban még folyamatban van, és az eredmények csak a későbbiekben kerülnek publikálásra.

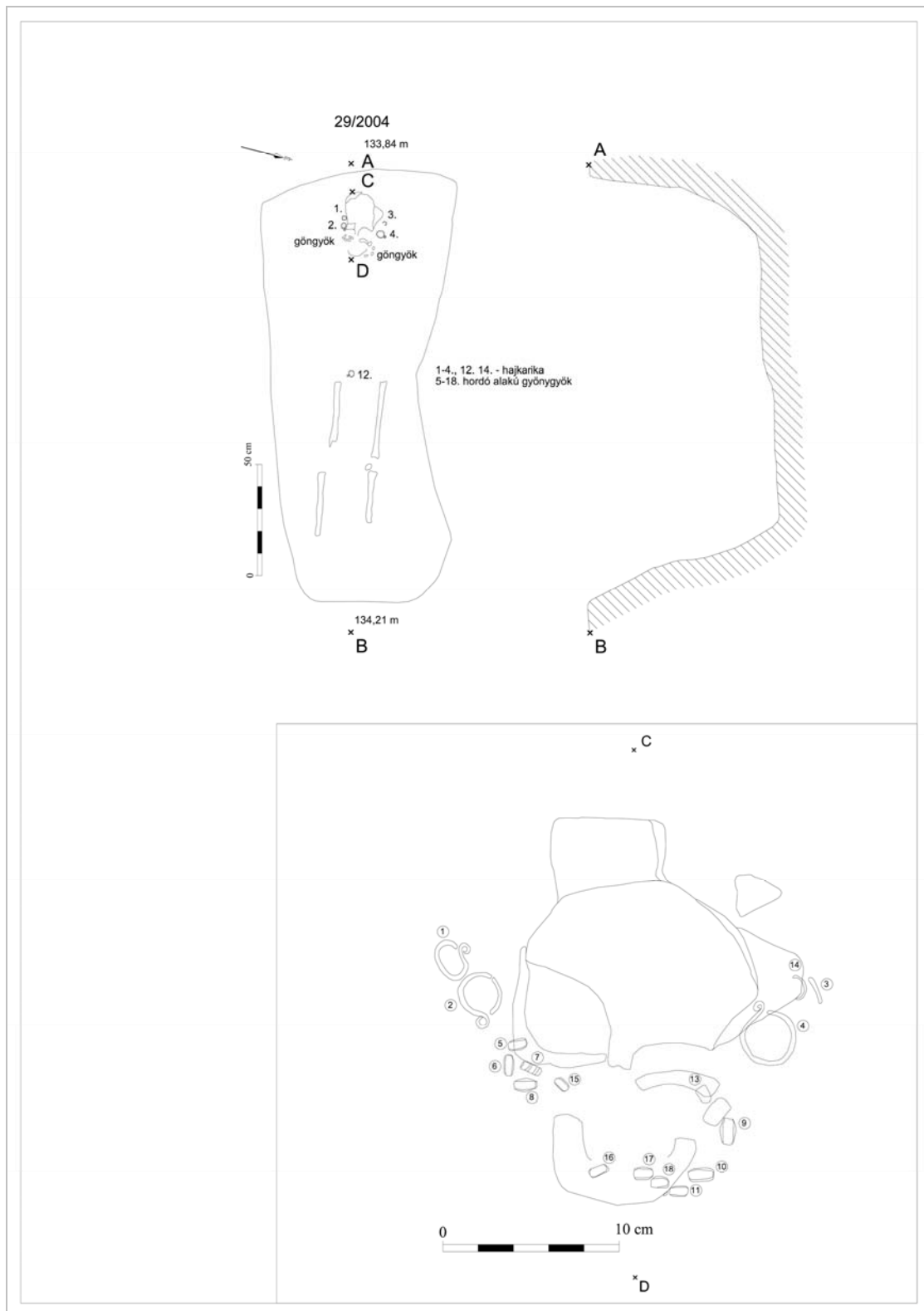
Appendix 2. ábra: A 20/2004. sír és *in situ* részletrajza a gyöngyökkel

Appendix Fig. 2.: Survey and section drawings of grave 20/2004, with a detail showing the *in situ* positions of the beads.



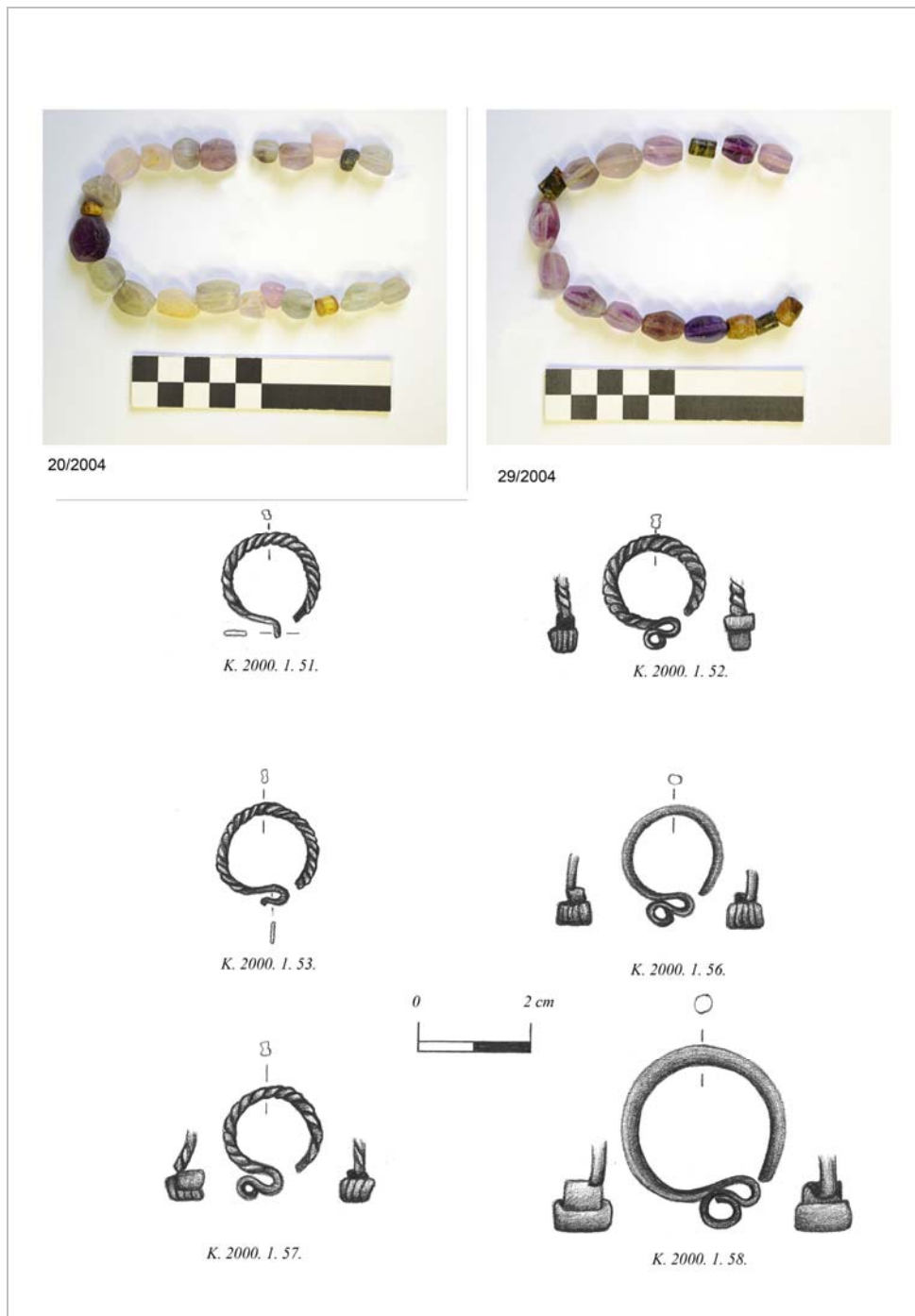
Appendix 3. ábra: A 29/2004. sír és *in situ* részletrajza a gyöngyökkel

Appendix Fig. 3.: Survey and section drawings of grave 29/2004, with a detail showing the *in situ* positions of the beads.



Appendix 4. ábra: 1: A 20/2004. sír gyöngysora, 2–8: A 29/2004. sír gyöngysora és ezüst ékszerei

Appendix Fig. 4.: 1: glass bead necklace from grave 20/2004; 2–8: glass bead necklace and silver S-terminalled Lockenrings from grave 29/2004.



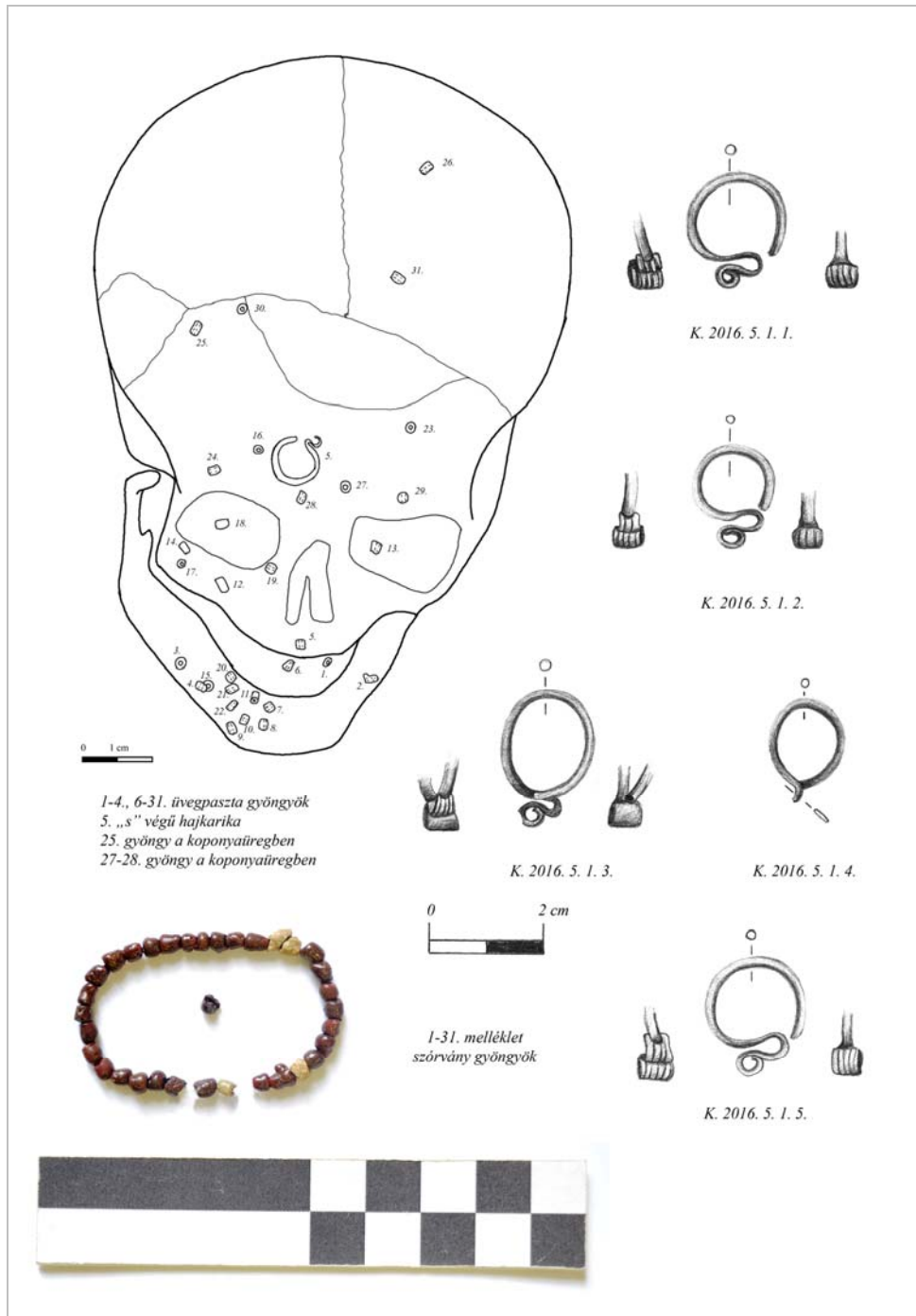
Appendix 5. ábra: A 44, 51, 68/2004. sír gyöngysora

Appendix Fig. 5.: Glass bead necklaces from 1: grave 44/2004, 2: 51/2004, and 3: 68/2004.



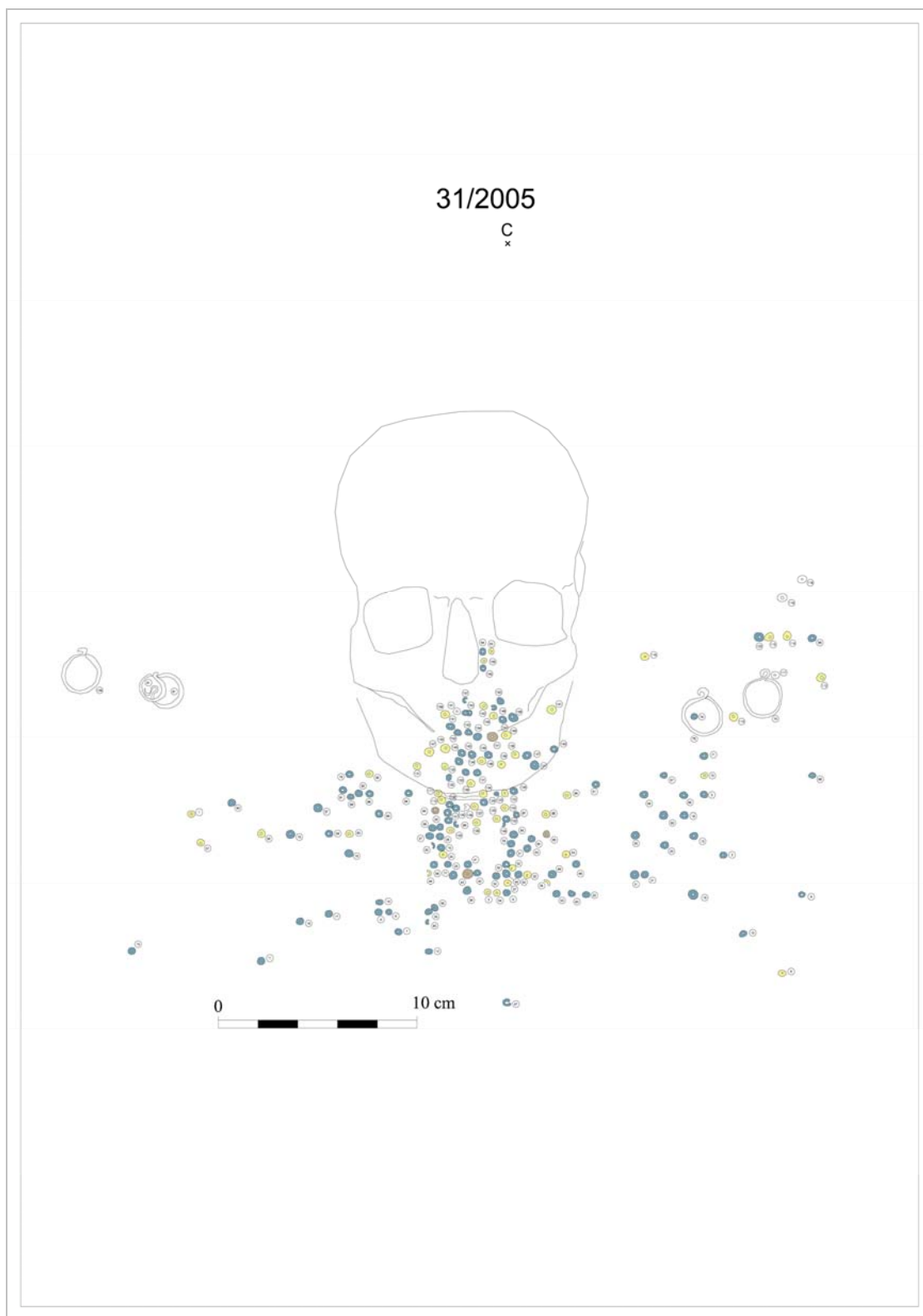
Appendix 6. ábra: A 7/2005. sír *in situ* részletrajza, ezüst ékszerei és gyöngysora

Appendix Fig. 6.: 1: Survey drawing detail of grave 7/2005 showing the *in situ* positions of the glass beads and silver Lockenrings and glass bead necklace from the grave.



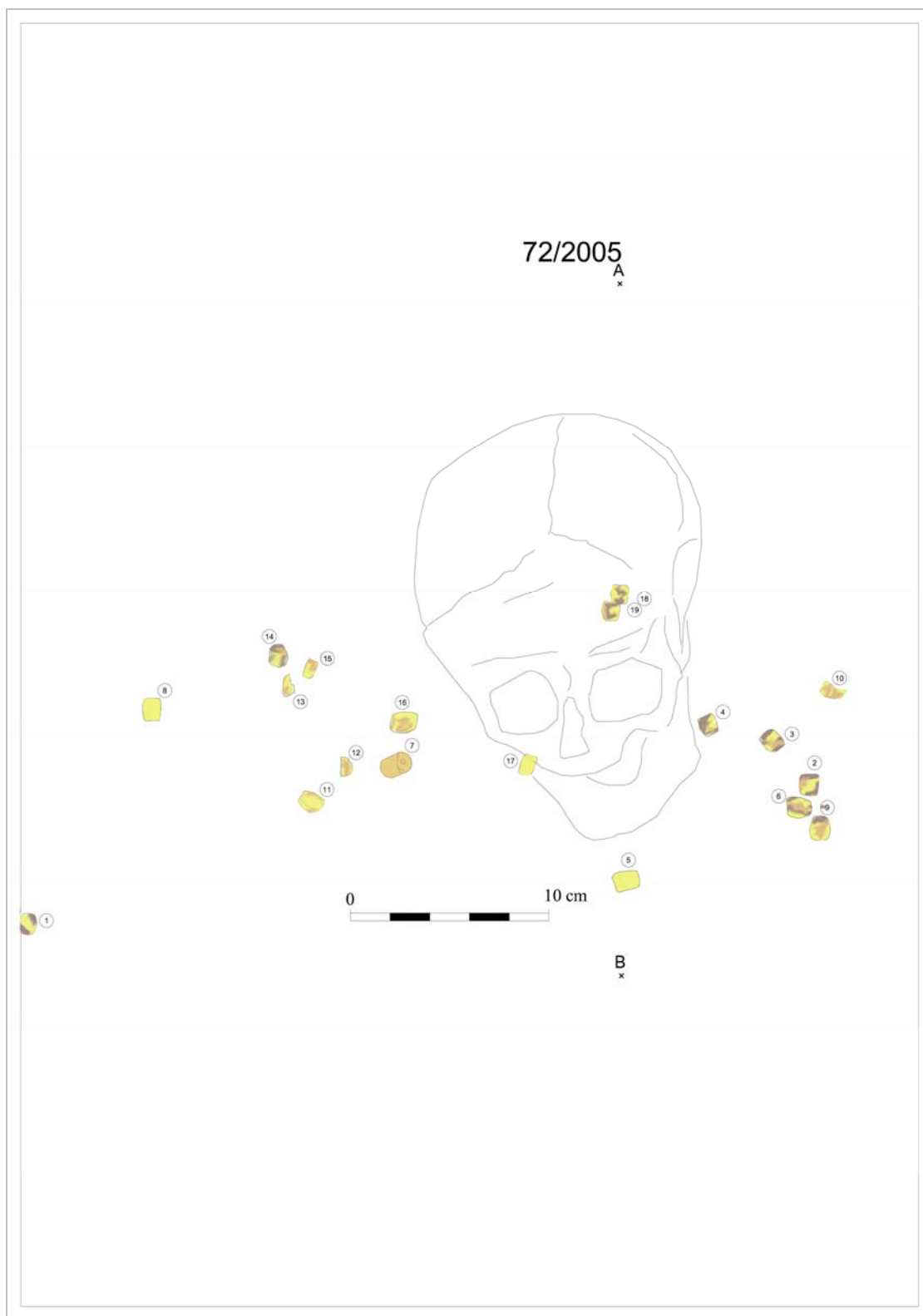
Appendix 7. ábra: A 31/2005. sír *in situ* részletrajza a gyöngyökkel

Appendix Fig. 7.: Survey drawing detail of grave 31/2005 showing the *in situ* distribution of the glass beads.



Appendix 8. ábra: A 72/2005. sír *in situ* részletrajza a gyöngyökkel

Appendix Fig. 8.: Survey drawing detail of grave 72/2005 showing the *in situ* distribution of the glass beads.



Appendix 9. ábra: A 86/2005. sír rajza, ezüst ékszerei és gyöngysora

Appendix Fig. 9.: 1: Survey and section drawings of grave 86/2005 (with grave 71/2005); 2–5: silver S-terminalled Lockenrings, 6: silver ring with runes, 7: glass bead necklace from grave 86/2005.

