

Az archeometria tárgya, témakörei, magyarországi helyzete, irodalmak

Régészeti bevezető 1.
alapfogalmak, régészeti ásatások

T. Biró K., Archeometria... 2009.02.17 ELTE

Régészet

önálló szaktudomány, gyökerei: Egyiptom
(Újbirodalom), reneszánsz Itália, főúri (királyi)
gyűjtemények, antikvárius szemlélet

a tudomány születése: módszertan kialakulása

- a tárgyak vizsgálatára: tipológia, korszakolás
- a feltárás módszereiben

T. Biró K., Archeometria... 2009.02.17 ELTE

Magyarországon: Rómer Flóris ősrégészet, Arch Ért

T. Biró K., Archeometria... 2009.02.17 ELTE

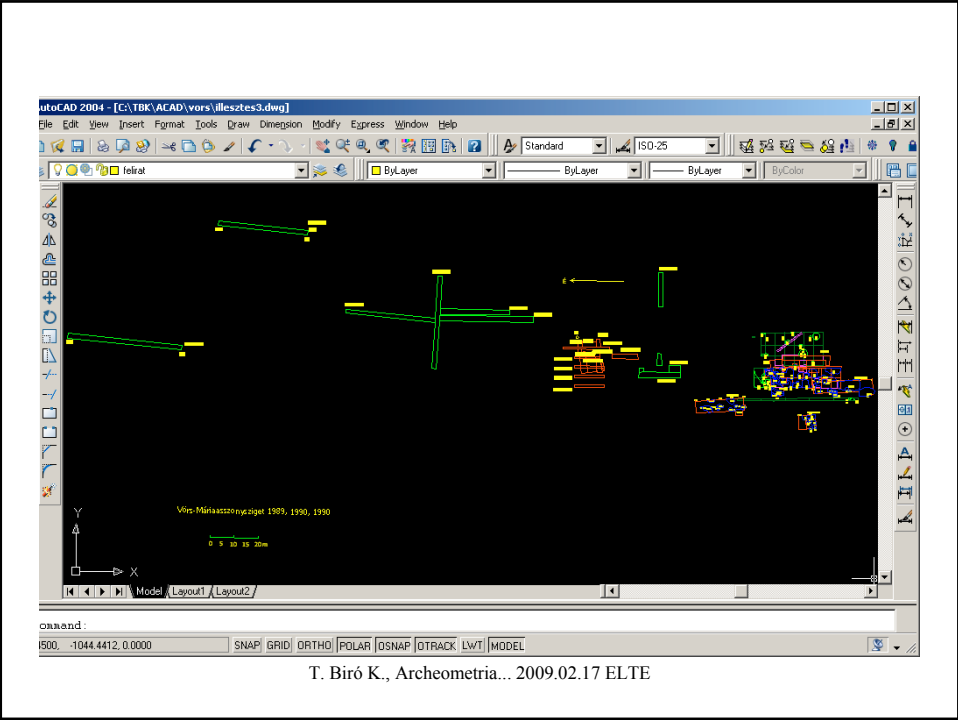
Fogalmak:

réteg

objektum

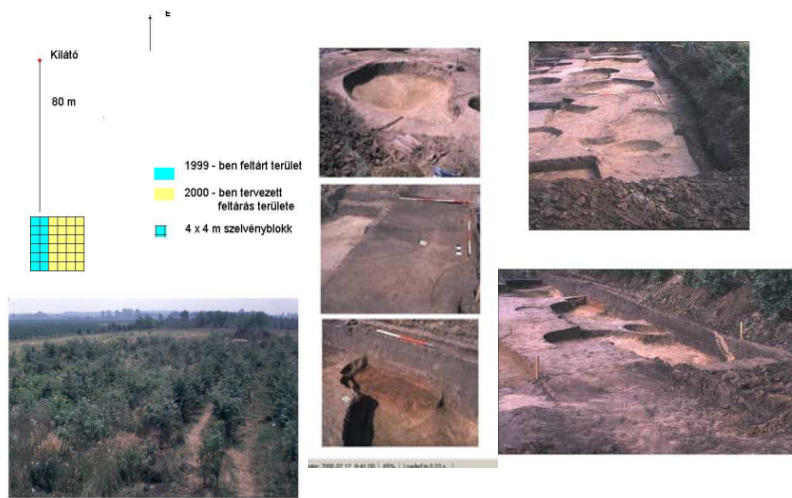
kultúra / csoport

T. Biró K., Archeometria... 2009.02.17 ELTE



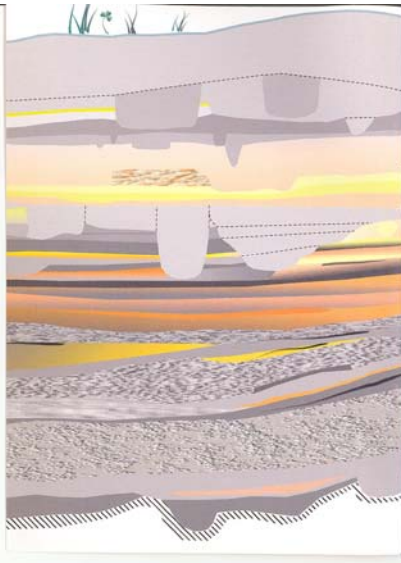


T. Biró K., Archeometria... 2009.02.17 ELTE



T. Biró K., Archeometria... 2009.02.17 ELTE

RÉGÉSZETI ÉRTÉKEINK 11.
ÚJKÖRI FALU SZEGVÁR-TÜZKÖVESEN
Horváth Ferenc



A Kulturális Örökség Védelméről szóló 2001. évi LXIV. törvény 11-12. §-a szerint Magyarország valamennyi régészeti lelőhelye általános védelem alatt áll, az ország és annak régiói kiemelkedő (fokozott és kiemelt) történelmi és kulturális jelentőségű régészeti lelőhelyeit pedig külön jogszabályban kell régészetiileg védetté nyilvánítani. Ilyen kiemelt jelentőségű lelőhely az Aiköld legnagyobb újköri településének maradványait rejtő Szegvár-Tüzköves. Az egykori falu a Kárpát-medencei újköri fejlődés csúcspontján jelentős Tiszai kultúra egyik legjelentősebb központja volt. Az 1970-es években a helyi termelőszövetkezet építkezései során a lelőhely jelentős, nagyobbik része megsemmisült. A barbár pusztítást már lehetetlen nem megtörténni tenni. Az egész magyar társadalom érdeke, hogy a még felfedezetlen részek az utókor számára fennmaradjanak.

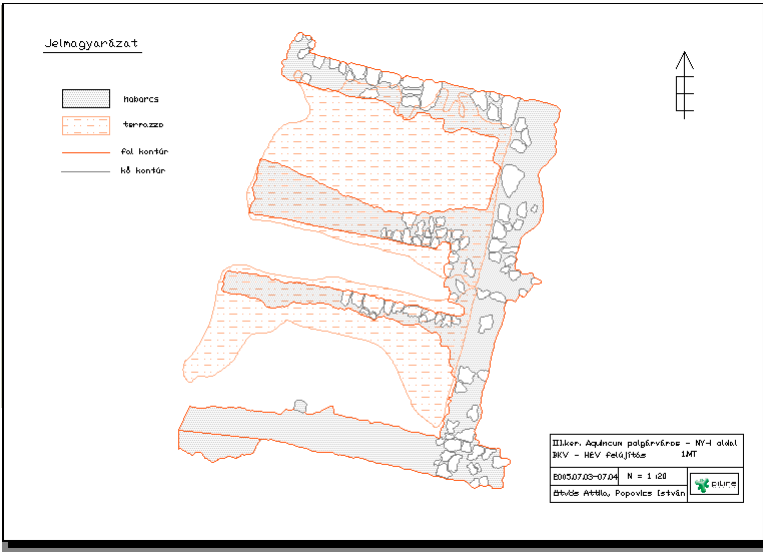
Tüzköves a Tisza bal partján, Szentes és Szegvár között, az egykori Kontra-tó magaspartján fekszik. A lelőhelyet már 1878-ban Rómer F. Flóris számon tartotta, és a felszínről gyűjtött leletei révén korán ismertté vált. Ennek ellenére régészeti feltárássra először csak a huszadik század közepén került sor. 1955 és 1960 között Csabog József hat alkalommal, majd 1970-ben Korösk József, 1978-ban pedig Hegedűs Katalin folytatott leletmentést. Végül 1986-ban Horváth Ferenc a település egyik érintetlenül megmaradt pontján végzett régészeti hitelesítő feltárást.

A falu élete i. e. 5000 és 4600 között zajlott. A korábbi lakosságot a Tisza, a Körös és a Maros völgyében honos Szakálhalmi kultúra népe jelentette. Az i. e. VI. és V. évezred fordulóján Délkelet-Európa-szerte előtérbe kerülő újköri kultúra gazdasági és társadalmi régióiban. Ennek során a Bükk hegység, a Tisza, a Laskó és a Sajó folyók közötti területen élő lakosság (a Szilmei-csoport) egy része délre húzódott a Tisza völgyében. Erre gyaníthatóan a kor időszakozásának leg-

1

T. Biró K., Archeometria... 2009.02.17 ELTE

Jelmagyarázat



habarcs
teraszozó
fal kontúr
kő kontúr

Illker, Aquincum polgérváros - NY-1 oldal
BKV - HEV Felújítás 1M1
E0150703-0704 N = 1:100
Előző: ÁTHo, Popovics István

T. Biró K., Archeometria... 2009.02.17 ELTE

Irodalom:

Visy Zsolt--Nagy Mihály--B. Kiss Zsuzsa, eds.

Magyar Régészet az ezredfordulón MRE

Budapest NKÖM-Teleki Alapítvány 2003 1-471

Ilon G. szerk., Bevezetés a Kárpát-medence régészetébe. Szombathely, 1993. 1996., 2000., (Pápa, 1995)

Hereditas-sorozat (Kalicz N., Kovács T., Bóna I., Vékony G., Dienes I., Szabó M.)

VÉRTES 1965: Vértes L., Az őskőkor és az átmeneti kőkor emlékei Magyarországon. A Magyar Régészet Kézikönyve I. (1965) Akadémiai Kiadó Budapest 1-385.

T. Biró K., Archeometria... 2009.02.17 ELTE

Irodalom:

Régészeti módszertani szakirodalom

Banner 1954: Banner János, Méri István, László Gyula, Radnóti Aladár. Régészeti Kézikönyv. 1.

/Gyakorlati régészet/ Szerk. Banner János, Méri István. Bp. 1954

Ilon szerk. Régésztechnikus kézikönyve

KÖH szerk. (folyamatban)

T. Biró K., Archeometria... 2009.02.17 ELTE

Készül: Régészeti normatíva (Főszerkesztő: Müller Róbert.)

I. Terepmunka (szerk. Tari Edit)

- Előzetes terepmunkák
 - Terepjárás (JBD)
 - Helyszínelés (JBD)
 - Megfigyelés (JBD)
 - Hatástanulmány (Ilon Gábor)
- Előzetes környezetrégészeti vizsgálatok és mintavételek (Sümegei Pál)
 - Régészeti célú talajfúrások (Sümegei Pál)
 - Lelőhely felmérés (Eke István)
 - Egyéb műszeres vizsgálatok
 - Légi fényképezés (Miklós Zsuzsa)
 - Geofizikai mérés (Pusztai Sándor)
 - Statisztikai szempontok (TBK)
- Ásatás célja szerint
 - Mentő feltárás (Tari Edit és Pusztai Tamás)
 - Próba feltárás (Tari Edit és Pusztai Tamás)
 - Megelőző feltárás (Tari Edit és Pusztai Tamás)
 - Városmag-kutatás (Zsidi Paula)
 - Tervásatás (Révész László)

T. Biró K., Archeometria... 2009.02.17 ELTE

- Ásatás tárgya szerint
 - Temetőfeltárás (Topál J. Kulcsár V. Tomka P. Lőrinczy G.)
 - Halmok feltárása (Ilon Gábor)
 - Templom körüli temetők feltárása (Ritoók Ágnes)
 - Telepásatás
 - Kő- és téglaeépítmények
 - Római (Kovács Péter)
 - Középkori (Végh András)
 - Falkutatás (Feld István)
 - Nem maradandó anyagból álló telepek feltárása
 - Tell feltárás (Csányi Marietta)
 - Földvárak, sáncok feltárása (Wolf Mária)
 - Városi feltárás (Zsidi Paula)
 - Barlang feltárás (Mester Zsolt, Lengyel György)
 - Búvárrégészeti kutatások (Tóth János Attila)
- Helyszíni restaurátori tevékenységek
 - Fém-, fa-, csontleletek helyszíni konzerválása és kiemelése
 - Falfestmények helyszíni konzerválása és kiemelése
 - Mozaikok helyszíni konzerválása és kiemelése (Kurovsky Zsófia)
- In situ kiemelés
- Romkonzerválás (Feld István)

T. Biró K., Archeometria... 2009.02.17 ELTE

II. Integrált kutatások (szerk. Zsidi P.)

- Történeti településmagok (Zsidi P.)
- Tájregészeti (Zatykó Csilla)
- Kitekintés

III. Dokumentáció készítés (szerk. JBD)

- A régészeti dokumentáció tartalmi és formai követelményei (JBD)
- Terepjárási dokumentáció (JBD)

- Helyszínelés dokumentációja (JBD)
- Megfigyelés dokumentációja (JBD)
- Hatástanulmány (Ilon G.)
- Egyéb műszeres vizsgálatok dokumentációja
 - Légi fényképezés dokumentációja (Miklós Zsuzsa)
 - Geofizikai mérés dokumentációja (Pusztai Sándor)
 - Talajfúrások dokumentációja (Sümegi Pál)
 - Lelőhely felmérés dokumentációja (Eke István)
- Ásatás dokumentációja (Mérési Dóra)
- Barlangfeltárások dokumentációja (Mester Zsolt)
- Vízalatti feltárások dokumentációja (Tóth János Attila)
- Elsődleges leletfeldolgozás (Tari Edit)
- Térinformatika és adatbázisok (Pusztai Tamás)

T. Biró K., Archeometria... 2009.02.17 ELTE

IV. Nyilvántartásba vétel és közzététel (szerk. Kulcsár V. és Révész L.)

- Restaurálás
- Leltározás
- Tárgyak leírása
- Illusztrációk
 - Rajzok
 - Fényképek
 - Térképek
- Értelmezés, kontextusba helyezés
 - 3D modellezés
 - Harris-mátrix
 - Numizmatika
 - Természettudományos vizsgálatok
 - Antropológia
 - Archeozoológia
 - Archeobotanika
 - Ásványok és kövek
 - Kerámiapetrologia
 - Talajminták
 - Fémvizsgálatok

T. Biró K., Archeometria... 2009.02.17 ELTE

Folyóiratok:
Archeológiai Értesítő
Acta Archaeologica Hungarica
Communicationes Archaeologicae
Folia Archaeologica
Múzeumi évkönyvek

Bibliográfiák: Banner-Jakabffy, Jakabffy

T. Biró K., Archeometria... 2009.02.17 ELTE