

Kőeszközök, kerámiák és fémek archeometriája

Kőeszközök

T. Biró Katalin

Magyar Nemzeti Múzeum

tbk@ace.hu

<http://www.ace.hu/curric/elte-archeometria/>

Kőeszközök, kerámiák és fémek archeometriája 2009.09.18

Kőeszközök, kerámiák és fémek archeometriája

Kőeszközök

<http://www.ace.hu/curric/elte-archeometria/>

<http://www.ace.hu/curric/elte-archeometria/2009/2009-03-10.pdf>

<http://www.ace.hu/curric/elte-archeometria/2008-Biro-Szakalled.pdf>

Kőeszközök, kerámiák és fémek archeometriája 2009.09.18

Kőzetek felhasználása a régészeti korokban

idő	pattintott kő	tűzkő	puskaköve	csiszolt kő	egyéb eszköz	építőkö	ékszer
0 BP/2000 AD							
1000 BP/1000 AD							
2000 BP/0 AD							
5000 BP/3000 AD							
10000 BP/8000 BC							
100000 BP/ BC							
1000000 BP/ BC							

Kőzetek felhasználása a régészeti korokban



Kőeszközök, kerámiák és fémek archeometriája 2009.09.18

Közetek felhasználása a régészeti korokban



Köeszközök, kerámiák és fémek archeometriája 2009.09.18

Közetek felhasználása a régészeti korokban



Köeszközök, kerámiák és fémek archeometriája 2009.09.18

A régészeti dokumentálás alapjai

Régészet: megismételhetetlen kísérlet

Dokumentálás:

elkülöníti a rombolást a professzionális kutatástól

- dokumentálás a terepen

- dokumentálás a múzeumban

Kőeszközök, kerámiák és fémek archeometriája 2009.09.18

A régészeti dokumentálás alapjai

Készülő módszertani kézikönyv

(fejezetek)

Kőeszközök, kerámiák és fémek archeometriája 2009.09.18

Pattintott kőeszközök

- emberi tevékenység legrégebb dokumentumai
- jó fosszilizációs esélyek
- korai felhasználás
- sokoldalú vizsgálhatóság

Kőeszközök csoportosítása technológiai / funkcionális alapon

- pattintott kőeszközök
- csiszolt kőeszközök
- szerszámkövek

Kőeszközök, kerámiák és fémek archeometriája 2009.09.18

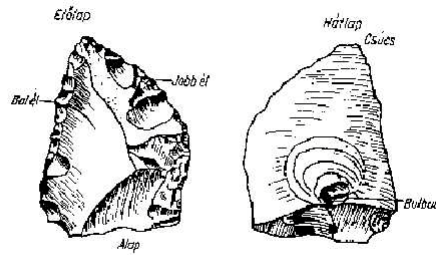
Pattintott kőeszközök

Tipológia:
elsődleges régészeti vizsgálati módszer
(régészeti) koronként és területenként különböző
rendszerek

szubjektív - objektív?

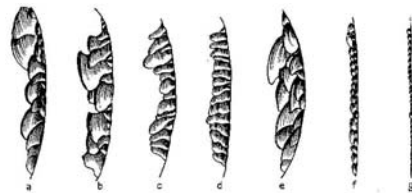
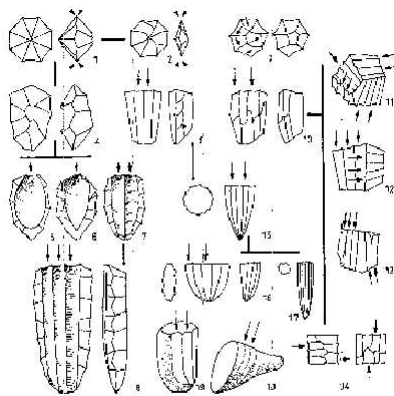
Kőeszközök, kerámiák és fémek archeometriája 2009.09.18

Pattintott kőeszközök - típus



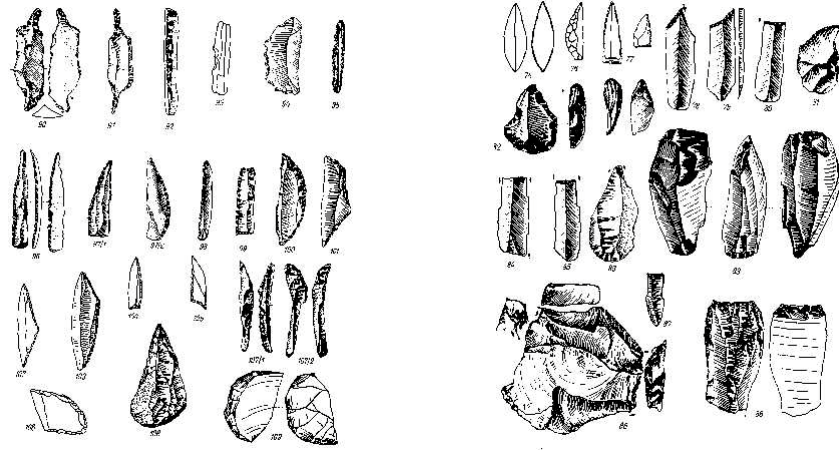
Kőeszközök, kerámiák és fémek archeometriája 2009.09.18

Pattintott kőeszközök - típus



Kőeszközök, kerámiák és fémek archeometriája 2009.09.18

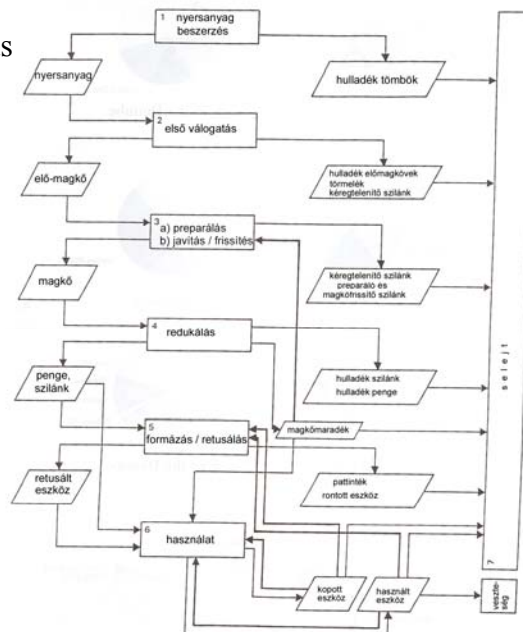
Pattintott kőeszközök - típus



Kőeszközök, kerámiák és fémek archeometriája 2009.09.18

Pattintott kőeszközök - típus

nyersanyag
kitermelés
válogatás
megmunkálás
használat, javítás
'discard' (=szemetesülés)

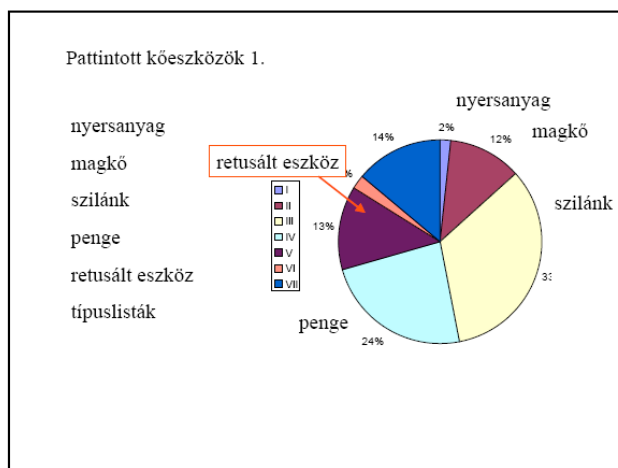


Kőeszközök, ker

tevékenység termék

De Grooth 1988, Fig. 1

Pattintott kőeszközök - típus



Kőeszközök, kerámiák és fémek archeometriája 2009.09.18

Nyersanyag



Kőeszközök, kerámiák és fémek archeometriája 2009.09.18

Magkő



Kőeszközök, kerám

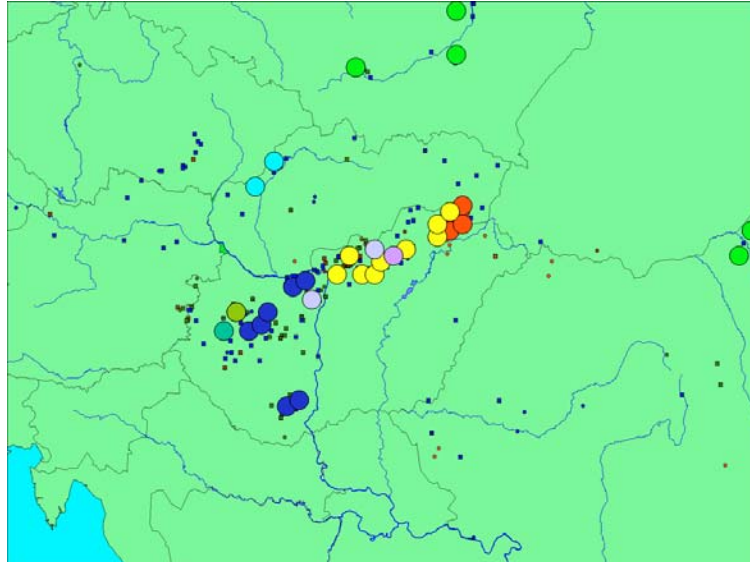
Penge



Kőeszközök, kerámiák és fémek archeometriája 2009.09.18

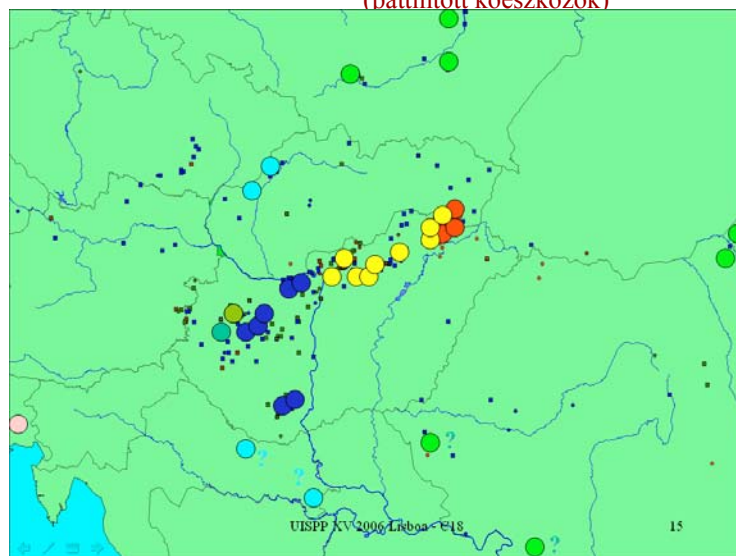
Pattintott kőeszközök - nyersanyag

Magyarország területén használt
nyersanyagok
Paleolitik nyersanyag források

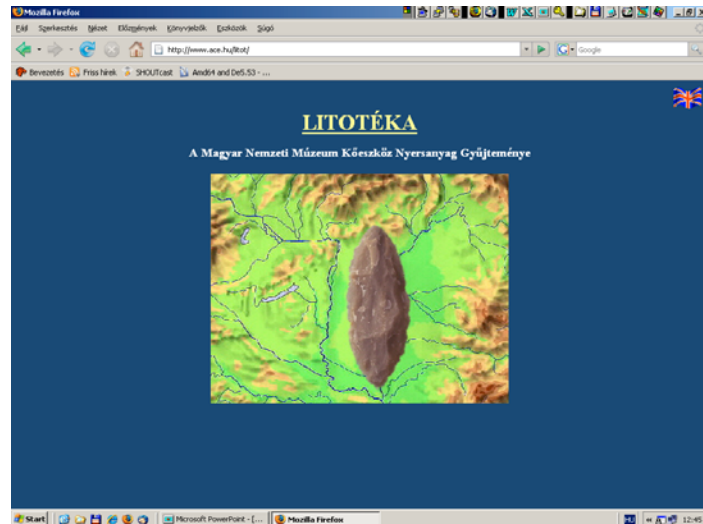


Pattintott kőeszközök - nyersanyag

Magyarország területén használt
nyersanyagok
Őskori nyersanyag források
(pattintott kőeszközök)



Pattintott kőeszközök - nyersanyag Összehasonlító gyűjtemény



Kőeszközök, kerámiák és fémek archeometriája 2009.09.18

anyagvizsgálati lehetőségek

Pattintott kőeszközök vizsgálati módszerei

- ◆ Vékonycsiszolat (TS)
- ◆ Röntgen diffrakció (XRD)
- ◆ Obszidián hidrációs korhatározás (OHD)
- ◆ Elektron és röntgen spektroszkópia (EDS, XRF)
- ◆ Fluid zárvány vizsgálatok (FIA)
- ◆ Neutron aktivációs vizsgálatok (NAA)
- ◆ Protonok által indukált röntgen és gamma spektroszkópia (PIXE-PIGE)
- ◆ Hasadási nyomvonal detektálás (FTD)
- ◆ Prompt gamma aktivációs vizsgálatok (PGA)
- ◆ Elektron mikropróba vizsgálat (EMPA)

Régészeti leletek provenienciadatai

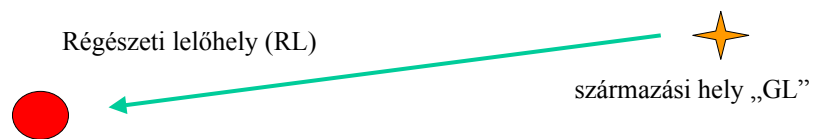
Elvi vázlat



Kőeszközök, kerámiák és fémek archeometriája 2009.09.18

Régészeti leletek provenienciadatai

Elvi vázlat

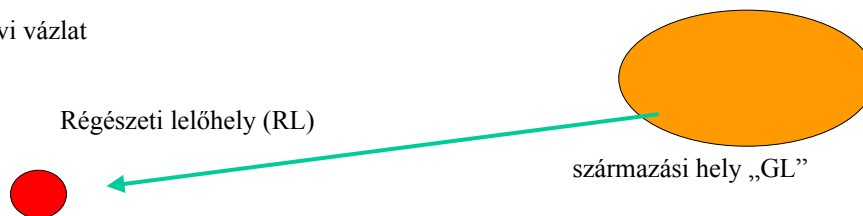


A GL lehet ponszerű..

Kőeszközök, kerámiák és fémek archeometriája 2009.09.18

Régészeti leletek provenienciadatai

Elvi vázlat

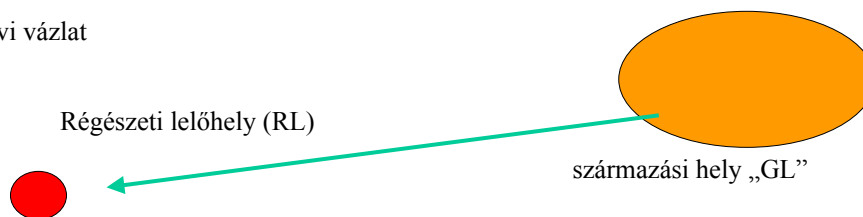


A GL lehet pontszerű..
lehet foltszerű...

Kőeszközök, kerámiák és fémek archeometriája 2009.09.18

Régészeti leletek provenienciadatai

Elvi vázlat

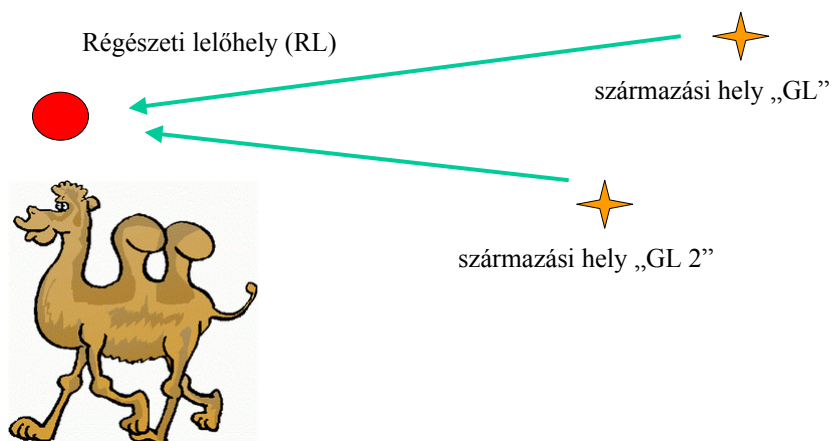


A GL lehet pontszerű..
származási hely „GL 2”
lehet foltszerű...
sőt több.

Kőeszközök, kerámiák és fémek archeometriája 2009.09.18

Régészeti leletek provenienciadatai

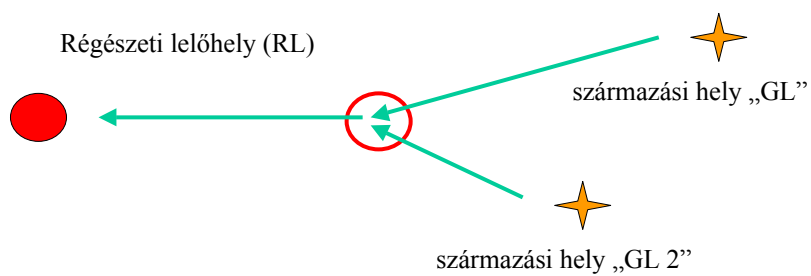
De ez nem ilyen egyszerű...



Kőeszközök, kerámiák és fémek archeometriája 2009.09.18

Régészeti leletek provenienciadatai

De ez nem ilyen egyszerű...



Kőeszközök, kerámiák és fémek archeometriája 2009.09.18

Összefoglalás

- A kőeszközök és kőeszköz-nyersanyagok felhasználása az emberiség történetének szinte teljes időszakára kiterjed.
- A kőeszközök vizsgálata kiterjed a formára, a funkcióra és a nyersanyag származási hely meghatározására.
- A kőeszközök legalább két térbeli dimenzióval rendelkeznek: GL és RL.
- A kőeszköz nyersanyag vizsgálatok szigorúan regionálisak, az érintett terület valamennyi potenciális nyersanyagforrásának ismeretén alapulnak, a hozzáférés és az azonosítás lehetőségeinek feltárásával.
- A vizsgált darabokat egyedileg kell azonosítani és dokumentálni.
- A régészeti kontextus ismerete elengedhetetlen a nyersanyagok elterjedésének kor szerinti vizsgálatában.
- A javak (nyersanyagok) mozgásának vizsgálatával adatokat kapunk az egykori közösségek mozgásterének, kapcsolatrendszereinek vizsgálatához
- A nyersanyag elterjedési adatok összessége segít megérteni a egykori közösségek életében lezajló történeti eseményeket és változásokat.