

Kőeszközök, kerámiák és fémek archeometriája

Csiszolt kőeszközök

T. Biró Katalin

Magyar Nemzeti Múzeum

tbk@ace.hu

Kőeszközök, kerámiák és fémek archeometriája 2009.10.02

Csiszolt kőeszközök

Régészeti áttekintés

<http://www.ace.hu/curric/elte-archeometria/>

<http://www.ace.hu/curric/elte-archeometria/2009/2009-03-24.pdf>

Kőeszközök, kerámiák és fémek archeometriája 2009.10.02

Kőzetek felhasználása a régészeti korokban

idő	pattintott kő	tűzkő	puskaköve	csiszolt kő	egyéb eszköz	építőkö	ékszer
0 BP/2000 AD							
1000 BP/1000 AD							
2000 BP/0 AD							
5000 BP/3000 AD							
10000 BP/8000 BC							
100000 BP/ BC							
1000000 BP/ BC							

Csiszolt kőeszközök 1.

kaptafa alakú balta



Bakonynána

Kőeszközök, kerámiák és fémek archeometriája 2009.10.02

Csiszolt kőeszközök 1.



<http://library.thinkquest.org/05aug/01780/essential/mechanical-inventions/images/6,000-year-old-stone-axe.jpg>



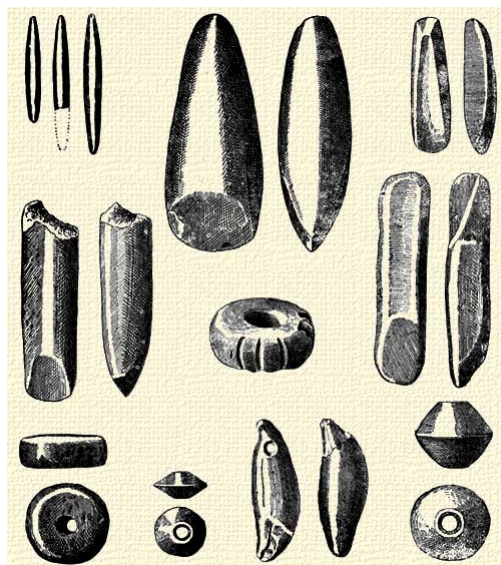
http://www.kermen.ru/IMG/15_03.jpg

Kőeszközök, kerámiák és fémek archeometriája 2009.10.02

Típusok

kövésők, agyag- és csonttárgyak Temesváry János szent-egyesi leletéből.

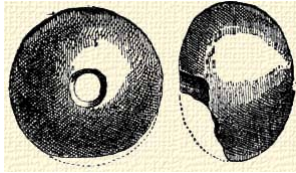
<http://mek.niif.hu/04700/04755/html/img/szolndob-01-100.jpg>



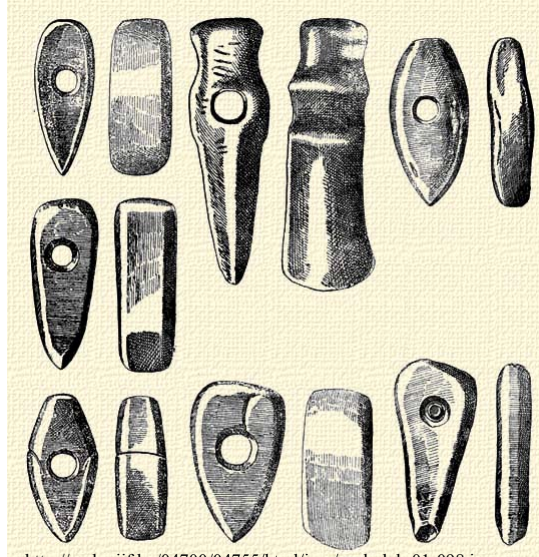
Kőeszközök, kerámiák és fémek archeometriája 2009.10.02

kőbalták és fejszék Temesváry János szent-
egyedi leletéből.

Típusok



<http://mek.niif.hu/04700/04755/html/img/szolndob-01-099.jpg>



<http://mek.niif.hu/04700/04755/html/img/szolndob-01-098.jpg>

Kőeszközök, kerámiák és fémek archeometriája 2009.10.02

Bányászat

Krzemionki (Lengyelország)



— Budynek muzeum i wejście do podziemia trasy turystycznej nr 1.

— Museum building and entrance to the underground route No. 1.



— Podziemna trasa turystyczna nr 1.

— Underground touristic route No. 1.



— Górnookfordzki (jurajski) krzemien pasiasty.

— Upper Oxfordian (Jurassic) banded flint.



— Konkrecje krzemienia w wapieniu, trasa turystyczna nr 2.

— Flint concretions in limestone, touristic route No. 2.

Kőeszközök, kerámiák és fémek archeometriája 2009.10.02

Bányászat

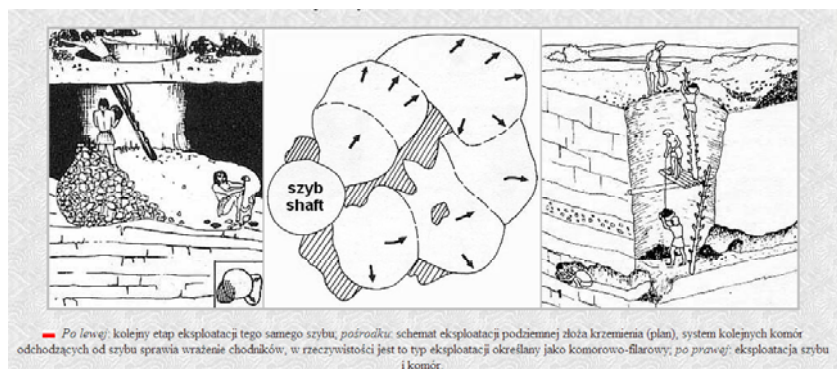
Krzemionki (Lengyelország)



Köeszközök, kerámiák és fémek archeometriája 2009.10.02

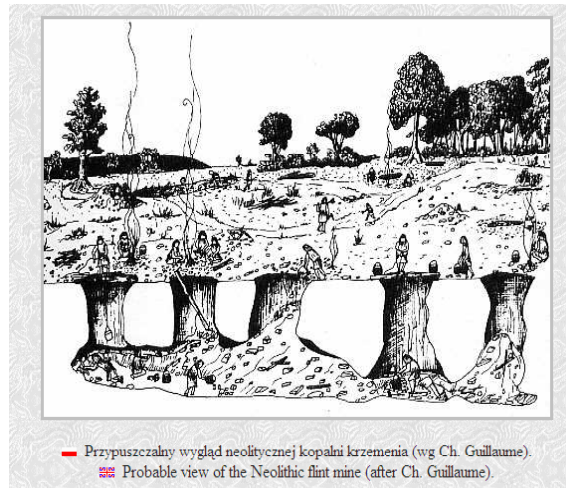
Bányászat

Krzemionki (Lengyelország)



Köeszközök, kerámiák és fémek archeometriája 2009.10.02

Bányászat



Köeszközök, kerámiák és fémek archeometriája 2009.10.02

Bányászat

Krzemionki (Lengyelország)



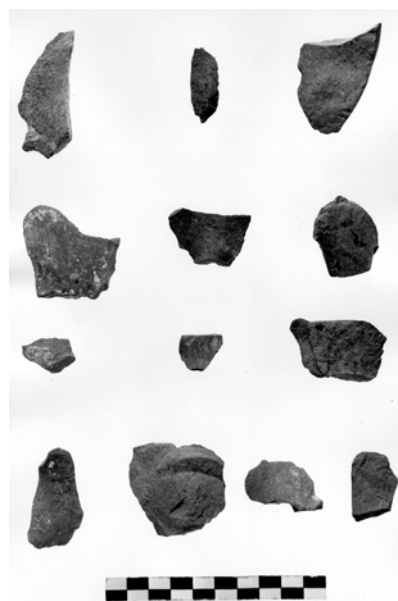
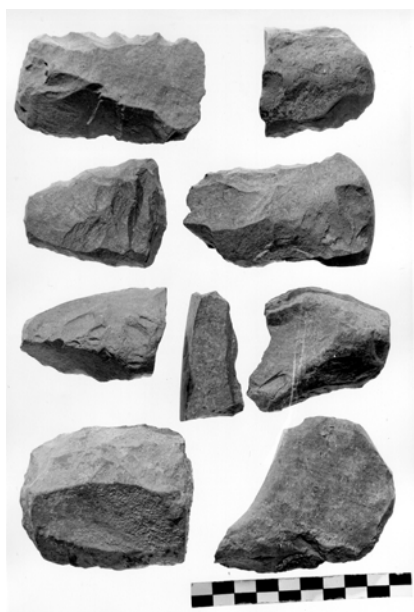
Köeszközök, kerámiák és fémek archeometriája 2009.10.02

Csiszolt kőeszközök 1.



Aszód-Papi földek

Kőeszközök, kerámiák és fémek archeometriája 2009.10.02



Aszód-Papi földek

Kőeszközök, kerámiák és fémek archeometriája 2009.10.02

Csiszolt kőeszközök 1.



Aszód-Papi földek

Kőeszközök, kerámiák és fémek archeometriája 2009.10.02

Csiszolt kőeszközök 1.



Aszód-Papi földek

Kőeszközök, kerámiák és fémek archeometriája 2009.10.02

Félkész termék

Zengővárkony



Kőeszközök, kerámiák és fémek archeometriája 2009.10.02

Felújított darab

Zengővárkony



Ebenhöch-gyűjtemény



Kőeszközök, kerámiák és fémek archeometriája 2009.10.02

Nyelezés

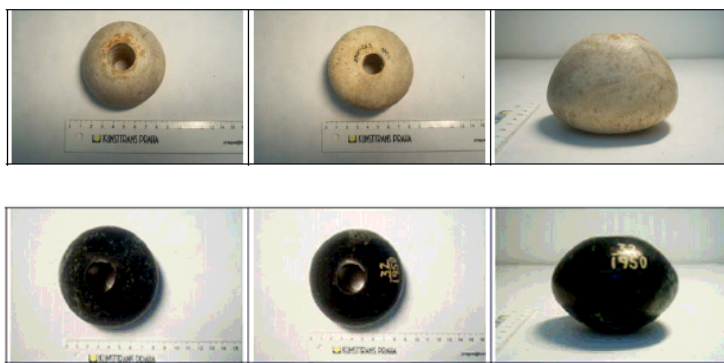
Svájc, Neuchatel



<http://www.lithiccastinglab.com/gallery-pages/2009maylakedwellersitespage1.htm>

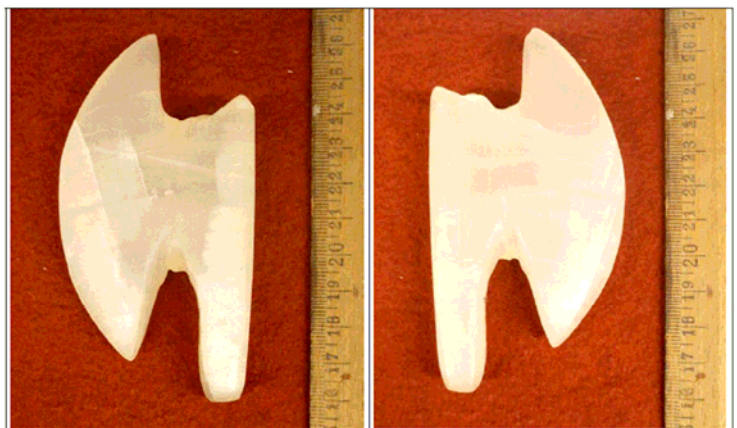
Köszközők, kerámiák és fémek archeometriája 2009.10.02

Méltóságjelvény



Köszközők, kerámiák és fémek archeometriája 2009.10.02

Méltóságjelvény



Kőeszközök, kerámiák és fémek archeometriája 2009.10.02

Festékbalta



Vörs



Sormás

Kőeszközök, kerámiák és fémek archeometriája 2009.10.02

Festett balta



Sormás

Kőeszközök, kerámiák és fémek archeometriája 2009.10.02

Sírbalta

szimbolikus jelentőségű: nem használati tárgy
- jellemzően könnyen megmunkálható de
használatatlan anyagból (tufa, mészkő, agyag)

Kőeszközök, kerámiák és fémek archeometriája 2009.10.02

Szimbolikus helyettesítés különféle nyersanyagok között



Kőeszközök, kerámiák és fémek archeom...

Szimbolikus helyettesítés különféle nyersanyagok között



Kőeszközök, kerámiák és fémek archeometriája 2009.10.02

Szimbolikus helyettesítés különféle nyersanyagok között



Kőeszközök, kerámiák és fémek archeometriája 2009.10.02

Szimbolikus helyettesítés különféle nyersanyagok között



Kőeszközök, kerámiák és fémek archeometriája 2009.10.02

Szimbolikus helyettesítés különféle nyersanyagok között



Köeszközök, kerámiák és fémek archeometriája 2009.10.02

Raktárlelet

Vörs



Köeszközök, kerámiák és fémek archeometriája 2009.10.02

Csiszolt kőeszközök 1.

Deposit of polished stone axes discovered at Arzon (Morbihan), Cliché Musée des Antiquités Nationales, Saint-Germain-en-Laye (Loïc Hamon).



<http://www.culture.gouv.fr/culture/arcnat/harsova/img/euro01.jpg>

Kőeszközök, kerámiák és fémek archeometriája 2009.10.02

Csiszolt kőeszközök 1.



Kőeszközök, kerámiák és fémek archeometriája 2009.10.02