

## Archeometria - Régészeti bevezető 3.

- **Ami elmaradt:** régészeti korbeosztás, magyarországi legfontosabb kultúrák (elterjedés, időszak)

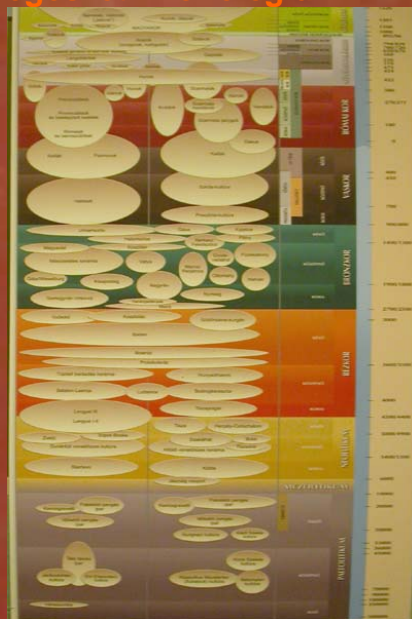
**Régészeti bevezető 3: régészet és földtudomány** - A régészeti kutatások során alkalmazott földtudományi módszerek (légifotó, geofizika stb.)

**A régészeti leletanyag elhelyezése, kezelése:** leltározás (leltárkönyv, elektronikus) a leletanyaghoz való hozzájutási-kutathatósági szabályok

**Archeometriai és kapcsolódó adatbázisok, gyűjtemények** (Litotéka, Miss Marble, CERAMIS)

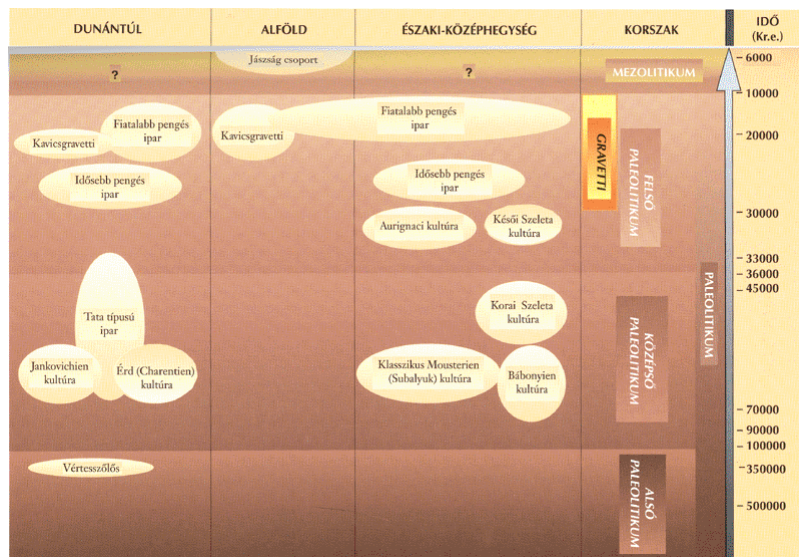
T. Biró K., Archeometria... 2011.03.08. ELTE

### régészeti kronológia

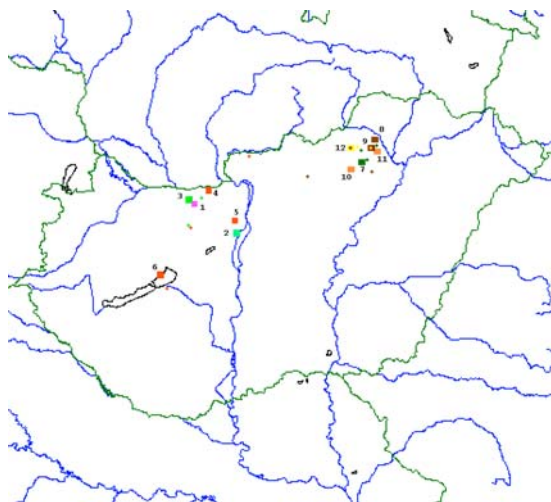


Középkor  
Népvándorláskor  
Római kor  
Vaskor  
Bronzkor  
Rézkor  
Neolitikum  
Paleolitikum

idő
0 BP/2000 AD
1000 BP/1000 AD
2000 BP/0 AD
5000 BP/3000 AD
10000 BP/8000 BC
100000 BP/ BC
1000000 BP/ BC

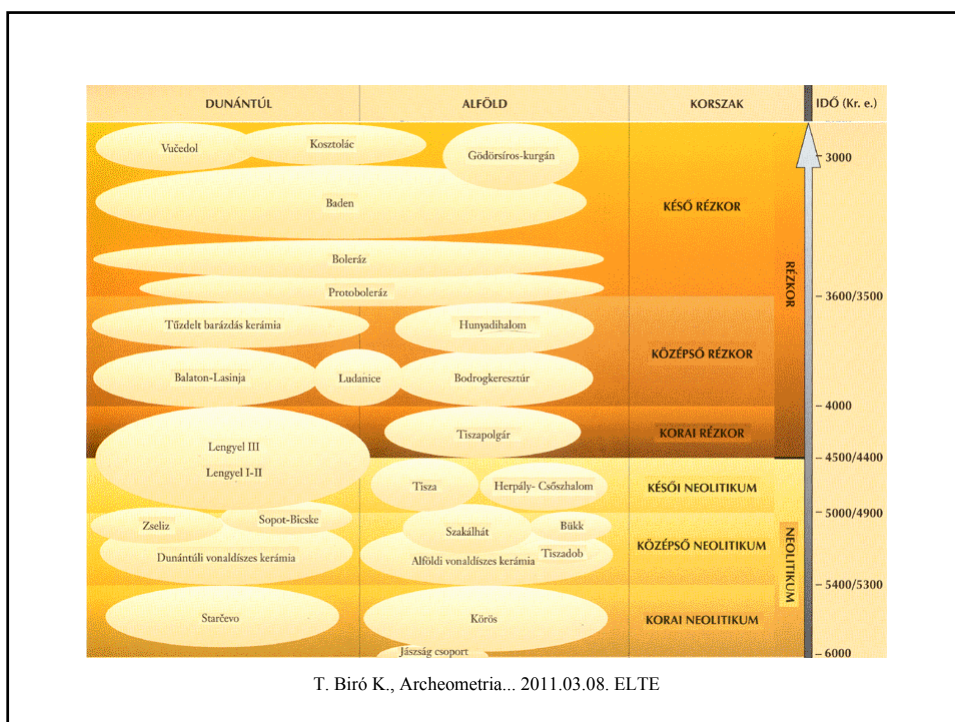
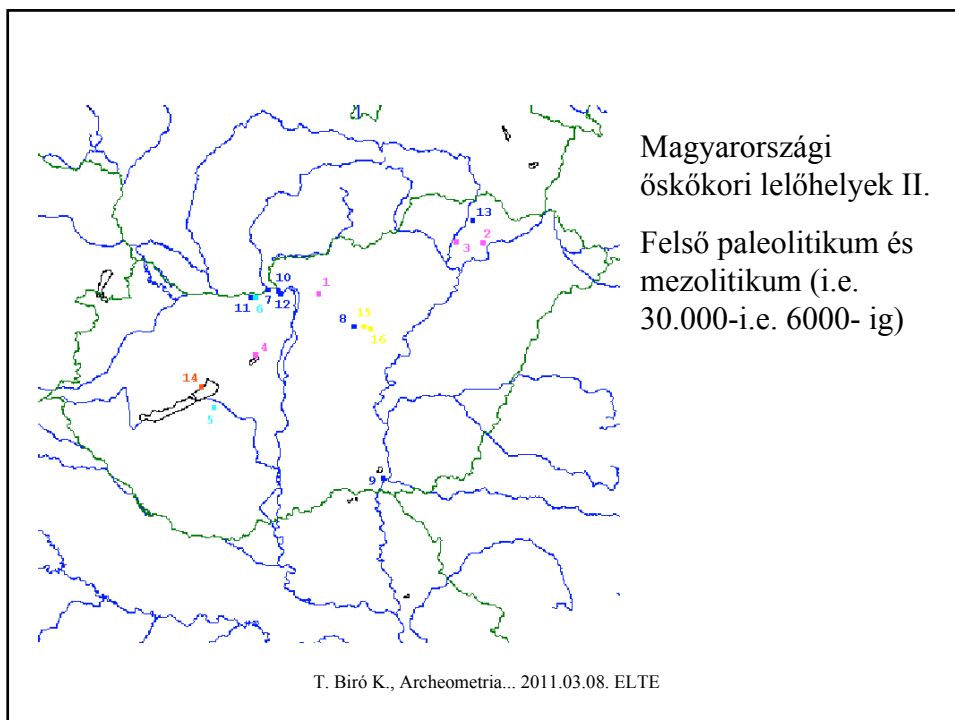


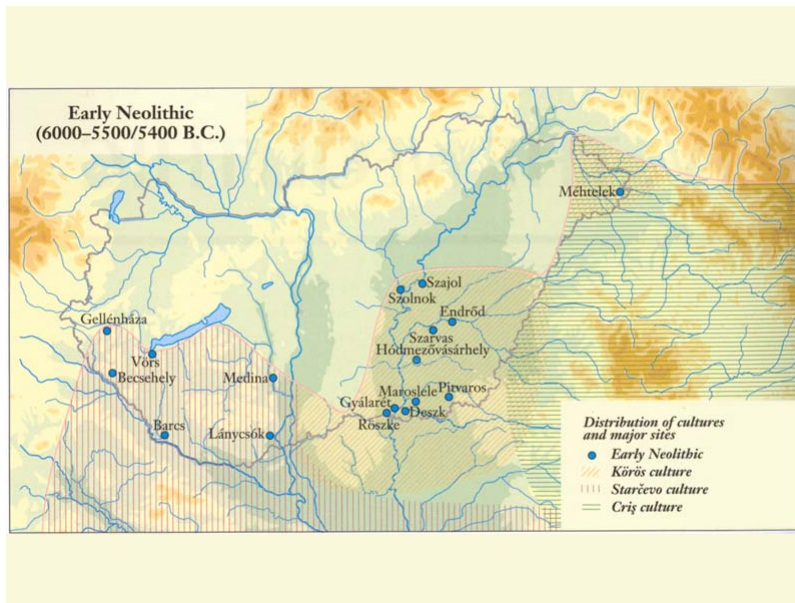
T. Biró K., Archeometria... 2011.03.08. ELTE



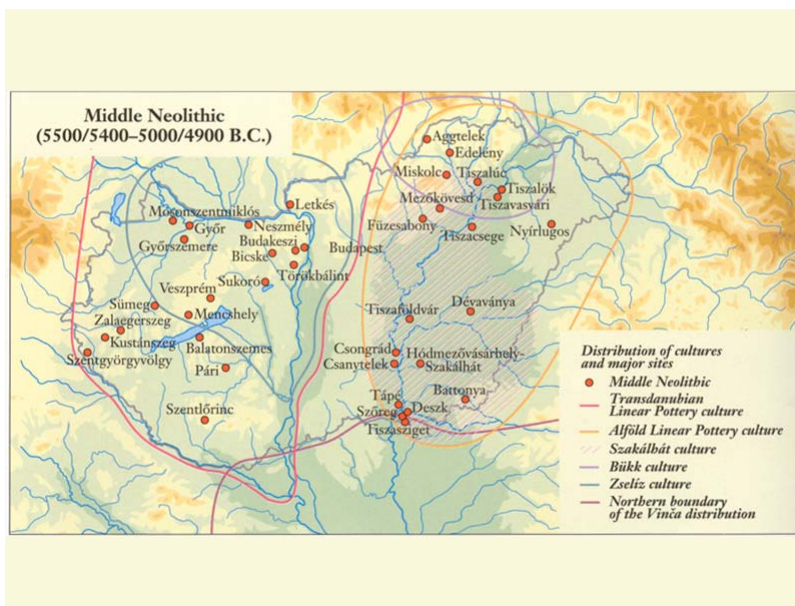
Magyarországi  
őskőkori lelőhelyek I.  
Alsó és középső  
paleolitikum, korai  
felső paleolitikum (a  
kezdetektől i.e.  
30.000-ig).

T. Biró K., Archeometria... 2011.03.08. ELTE

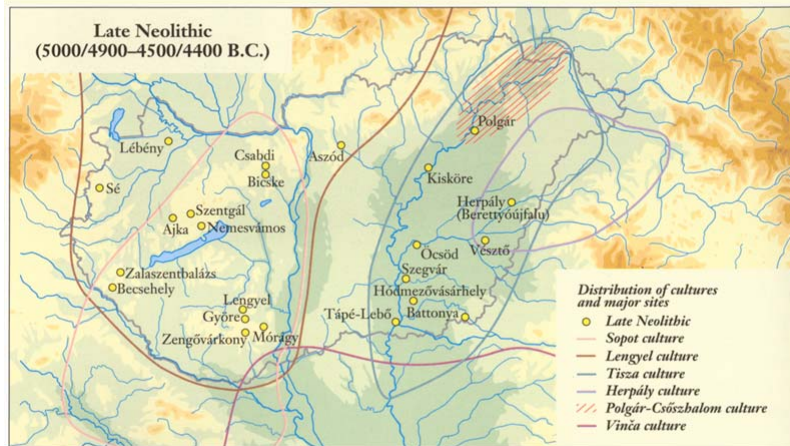




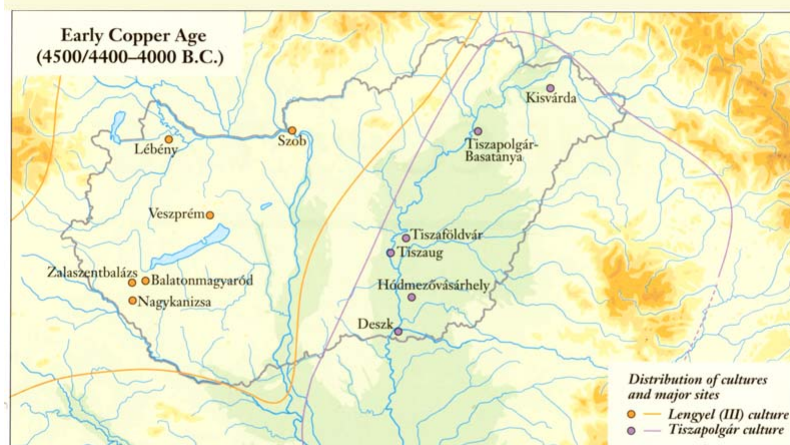
T. Biró K., Archeometria... 2011.03.08. ELTE



T. Biró K., Archeometria... 2011.03.08. ELTE



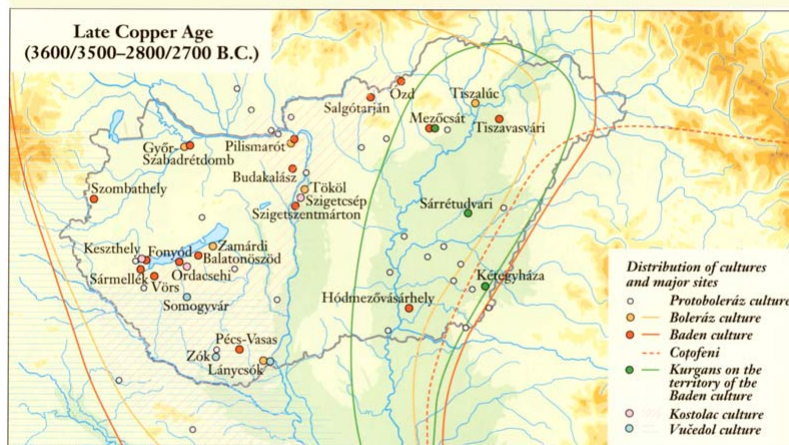
T. Biró K., Archeometria... 2011.03.08. ELTE



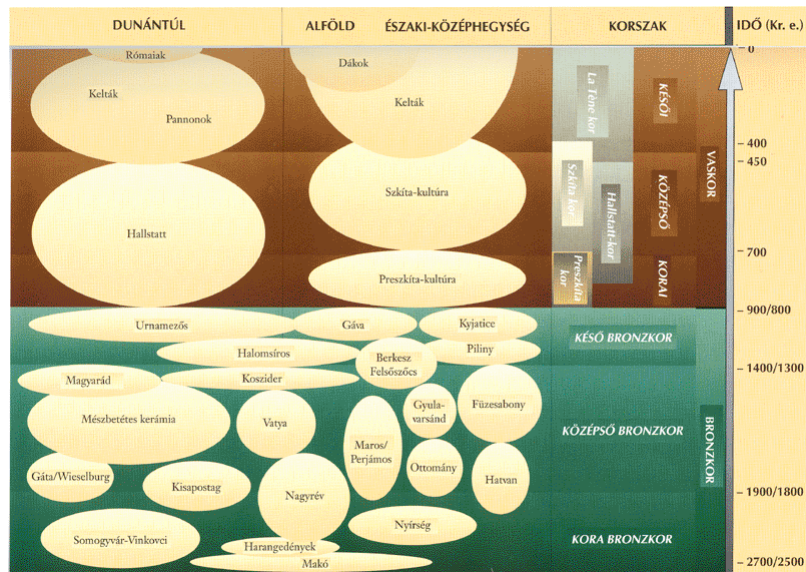
T. Biró K., Archeometria... 2011.03.08. ELTE



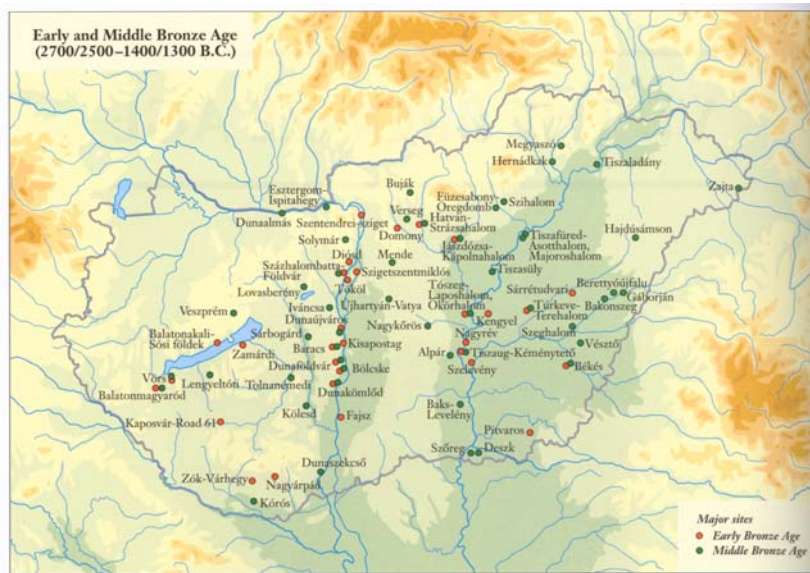
T. Biró K., Archeometria... 2011.03.08. ELTE



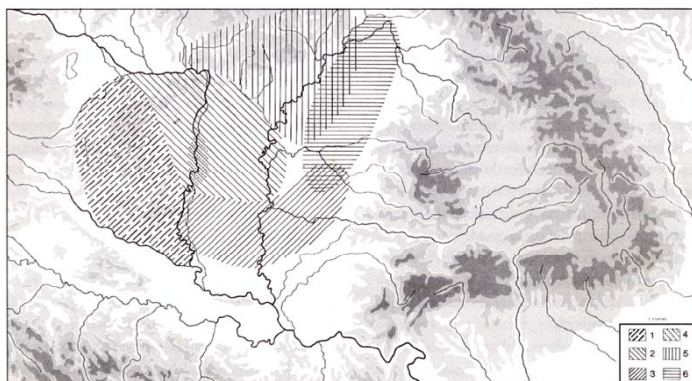
T. Biró K., Archeometria... 2011.03.08. ELTE



T. Biró K., Archeometria... 2011.03.08. ELTE

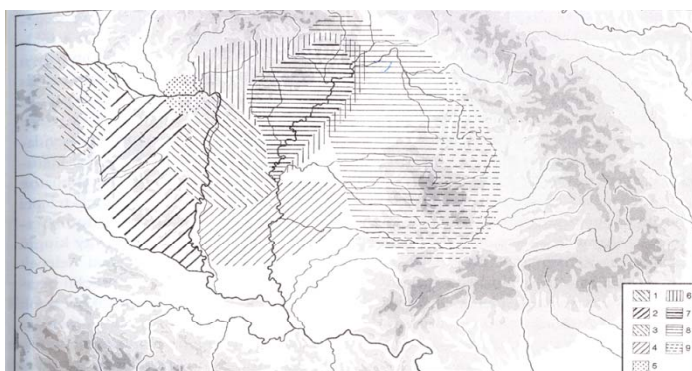


T. Biró K., Archeometria... 2011.03.08. ELTE



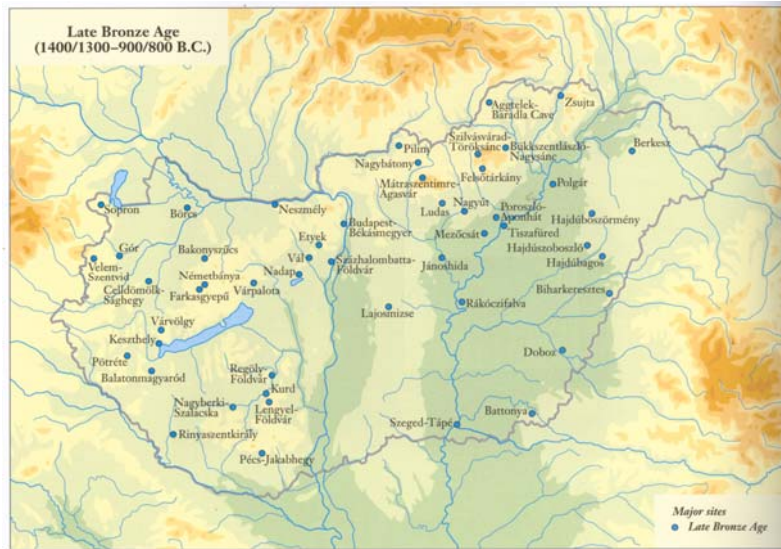
4. kép: A korai bronzkori kultúrák elterjedése Kr.e. 2000 körül. 1. kisapostagi-korai mészbetűtes kerámia kultúrája, 2. késői nagyrévi kultúra, 3. Maros kultúra, 4. kisapostagi kultúra, 5. hatsvani kultúra, 6. ottományi kultúra.

T. Biró K., Archeometria... 2011.03.08. ELTE

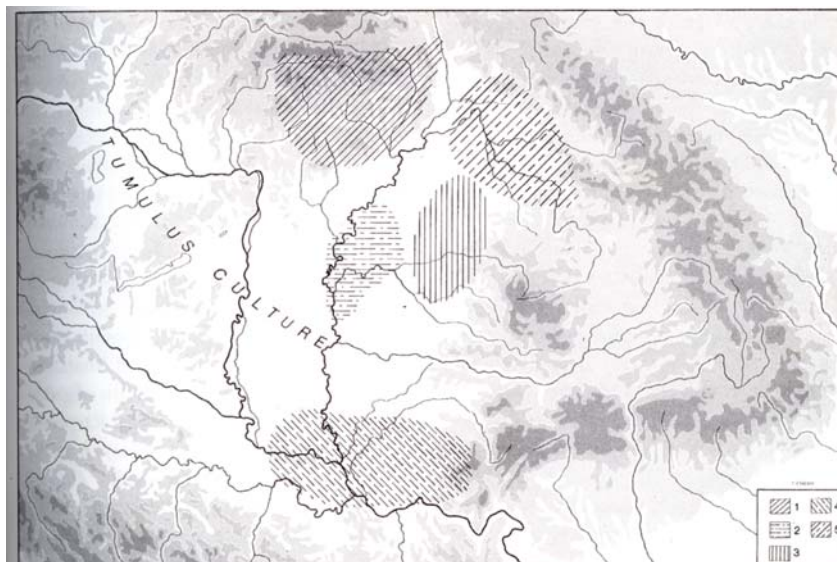


6. kép: A középső bronzkori kultúrák elterjedése Kr.e. 1700-1600 körül. 1. Gáta-Wieselburg kultúra, 2. mészbetűtes kerámia kultúrája, 3. varjai kultúra, 4. Maros kultúra, 5. tokodi csoport, 6. hatsvani kultúra, 7. jüzesabonyi kultúra, 8. ottományi kultúra, 9. az ottományi és a Wietenberg kultúra határterülete.

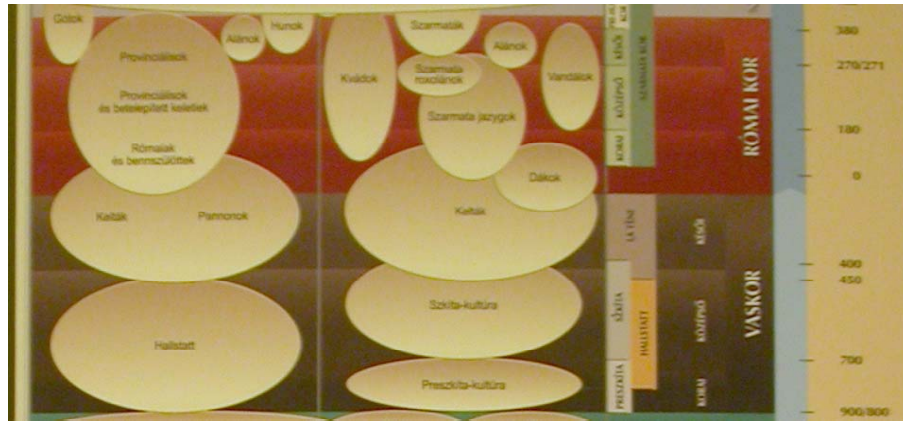
T. Biró K., Archeometria... 2011.03.08. ELTE



T. Biró K., Archeometria... 2011.03.08. ELTE



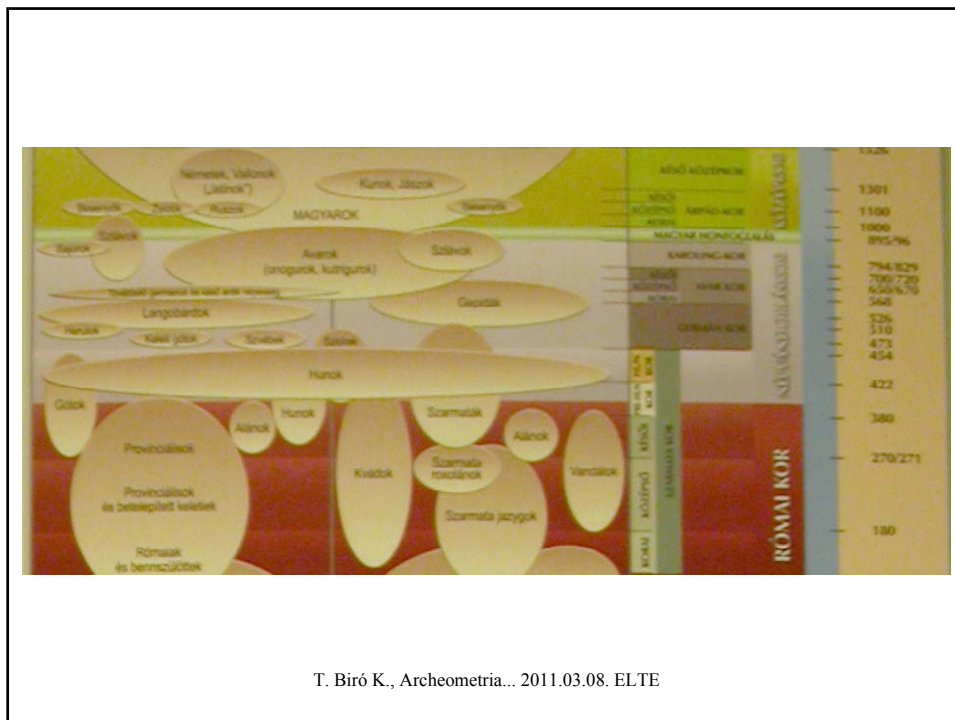
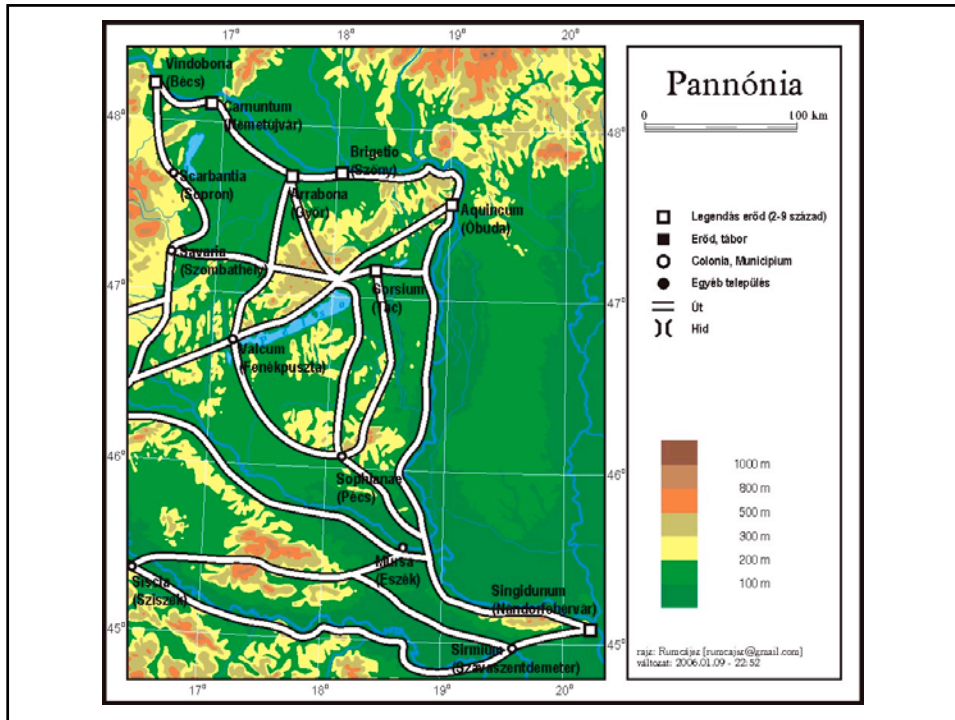
9. kép: A késő bronzkori kultúrák elterjedése Kr.e. 1300 körül. 1. pilnyi kultúra, 2. rákóczi-falvi csoport, 3. hajdúbogosi csoport, 4. Belegi kultúra, 5. felsőszöcsi kultúra.



T. Biró K., Archeometria... 2011.03.08. ELTE



T. Biró K., Archeometria... 2011.03.08. ELTE



T. Biró K., Archeometria... 2011.03.08. ELTE

Irodalom:

**Visy Zsolt--Nagy Mihály--B. Kiss Zsuzsa, eds.**

**Magyar Régészet az ezredfordulón MRE**

**Budapest NKÖM-Teleki Alapítvány 2003 1-471**

Ilon G. szerk., Bevezetés a Kárpát-medence régészetébe. Szombathely, 1993. 1996., 2000., (Pápa, 1995)

Hereditas-sorozat (Kalicz N., Kovács T., Bóna I., Vékony G., Dienes I., Szabó M.)

VÉRTES 1965: Vértes L., Az őskőkor és az átmeneti kőkor emlékei Magyarországon. A Magyar Régészet Kézikönyve I. (1965) Akadémiai Kiadó Budapest 1-385.

T. Biró K., Archeometria... 2011.03.08. ELTE

### **Régészeti bevezető 3.: régészet és földtudomány**

- A régészeti kutatások során alkalmazott földtudományi módszerek

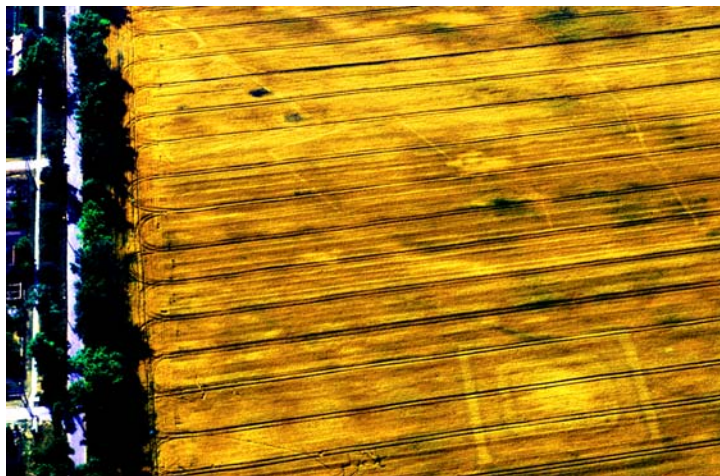
T. Biró K., Archeometria... 2011.03.08. ELTE

**Geoarcheológia**  
környezeti régészet  
leletfelderítés  
- légifelvételek  
- fémkereső  
- geofizika  
régészet és talajtan

T. Biró K., Archeometria... 2011.03.08. ELTE

**Légifelvételek**

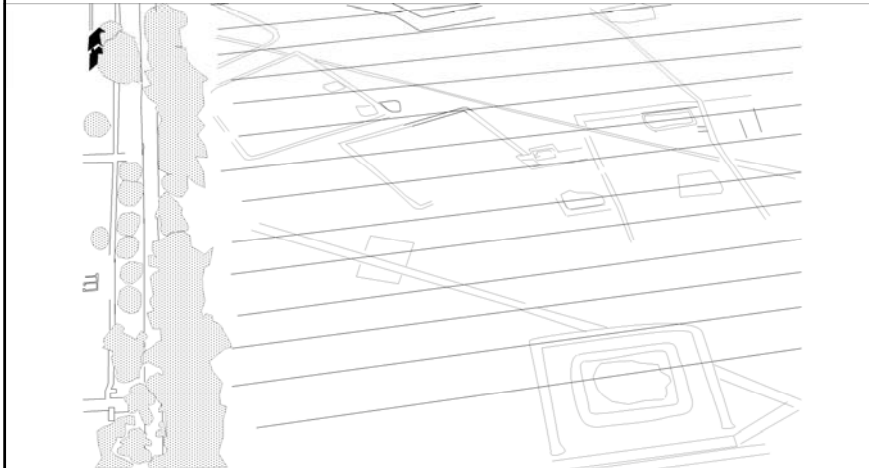
(Czajlik 2007)



T. Biró K., Archeometria... 2011.03.08. ELTE

## Légifelvételek

(Czajlik 2007)



T. Biró K., Archeometria... 2011.03.08. ELTE

## Fémkereső

- etikai problémák
- régészeti lelőhelyek nyilvánossága

T. Biró K., Archeometria... 2011.03.08. ELTE

## Geofizika

Nagytevel, kovabánya

szeizmikus módszerek

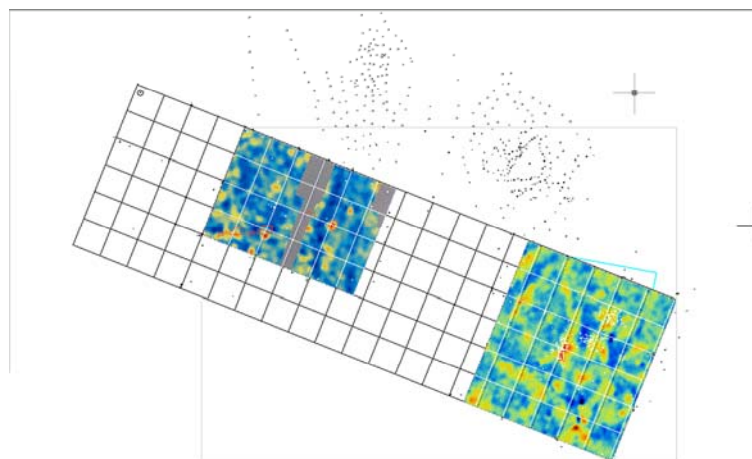
mágneses módszerek

földradar

T. Biró K., Archeometria... 2011.03.08. ELTE

## Geofizika

Nagytevel, kovabánya

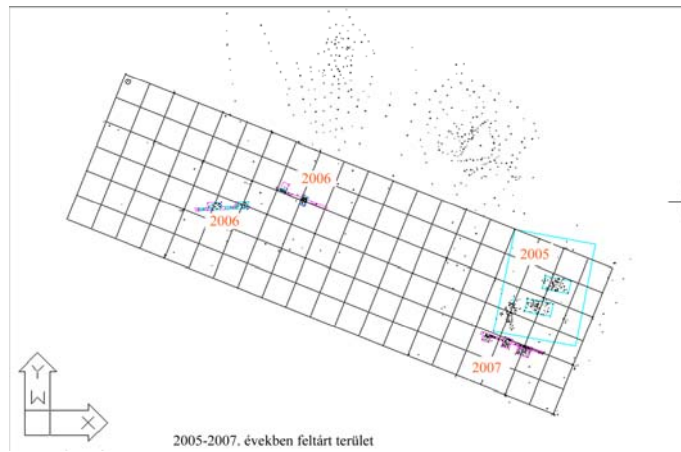


2005. geofizikai mérésekkel megkutatott terület

T. Biró K., Archeometria... 2011.03.08. ELTE

## Geofizika

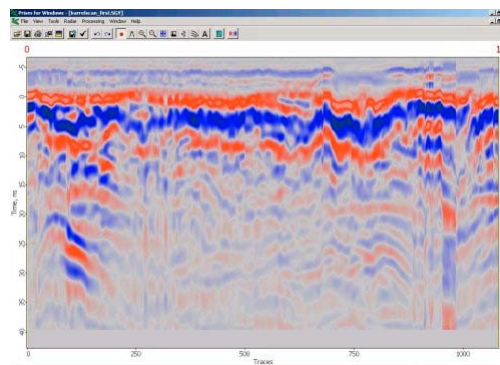
Nagytevel, kovabánya



T. Biró K., Archeometria... 2011.03.08. ELTE

## Geofizika

GPR

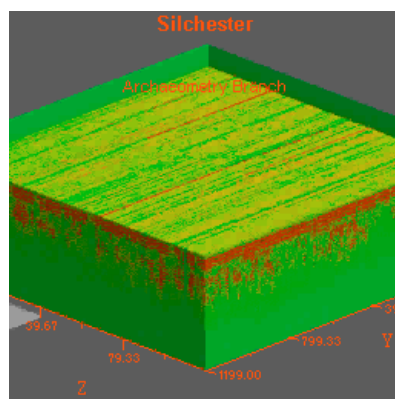


T. Biró K., Archeometria... 2011.03.08. ELTE

## Geofizika

## GPR

[www.eng-h.gov.uk/reports/silchester\\_gpr/](http://www.eng-h.gov.uk/reports/silchester_gpr/)



T. Biró K., Archeometria... 2011.03.08. ELTE

## Talajvizsgálatok



T. Biró K., Archeometria... 2011.03.08. ELTE

## Talajvizsgálatok

fúrás

iszapolás

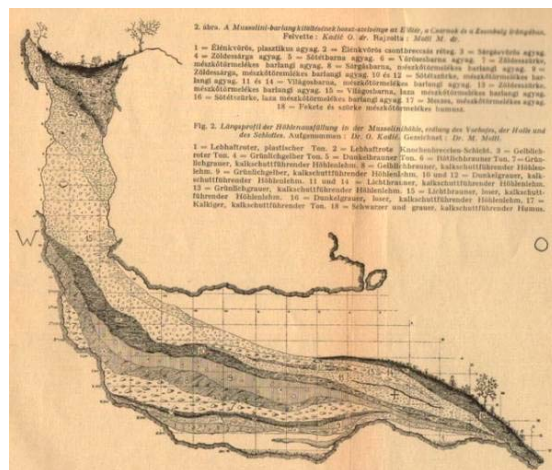
talaj film

foszfátvizsgálatok

T. Biró K., Archeometria... 2011.03.08. ELTE

## Talajvizsgálatok

## Barlangi üledékek



T. Biró K., Archeometria... 2011.03.08. ELTE

### **Irodalom**

HERZ, N.--GARRISON, G. E., 1998 Geological methods for archaeology.

SÜMEGI 2003. Sümegi Pál, A régészeti geológia és a történeti ökológia alapjai. JATEPress, Szeged, 1-223.

VÉRTES 1959: Vértes László, Untersuchungen an Höchlsedimenten. Methode und Ergebnisse. Régészeti Füzetek II/7 Budapest 1959 1-176

VÉRTES 1965: A barlangi kitöltés szerepe a kormeghatározásban. In: Vértes László Az őskőkor és az átmeneti kőkor emlékei Magyarországon MRK A Magyar Régészet Kézikönyve Budapest 1965 pp. 270-275

T. Biró K., Archeometria... 2011.03.08. ELTE

### **A múzeumi műtárgyak nyilvántartása**

szakanyagok (= leltárkönyv típusok)

- a/ 1. sz. szakleltárkönyv: a természettudományi ásvány-, növény-, állat- és kőületanyag nyilvántartására;
- b/ 2. sz. szakleltárkönyv: az embertani (antropológiai)anyag nyilvántartására;
- c/ 3. sz. szakleltárkönyv: a régészeti anyagok nyilvántartására;
- d/ 4. sz. szakleltárkönyv: a régészeti állatsont-leletek nyilvántartására;
- e/ 5. sz. szakleltárkönyv: a képzőművészeti anyag nyilvántartására;
- f/ 6. sz. szakleltárkönyv: az iparművészeti anyag nyilvántartására;
- g/ 7. sz. szakleltárkönyv: a történeti, a néprajzi, a numizmatikai, az irodalom- és a színháztörténeti tárgyi és dokumentum-, valamint a műszaki és technikatörténeti dokumentumanyag nyilvántartására;
- h/ 8. sz. szakleltárkönyv: a műszaki és technikatörténeti tárgyi anyag nyilvántartására;
- i/ 9. sz. szakleltárkönyv: az irodalomtörténeti kéziratok nyilvántartására;
- j/ 10. sz. szakleltárkönyv: a tudományos forrásértékű, eredeti (történeti, néprajzi, irodalomtörténeti stb.), ill. a művészi alkotásnak számító fényképanyag nyilvántartására.

T. Biró K., Archeometria... 2011.03.08. ELTE

## A múzeumi műtárgyak nyilvántartása

nyilvántartások

- gyarapodási napló
- leltárkönyv
- leíró karton
- mozgatósi napló
- restaurálási napló
- duplumnapló
- ...

T. Biró K., Archeometria... 2011.03.08. ELTE

## A múzeumi műtárgyak nyilvántartása



T. Biró K., Archeometria... 2011.03.08. ELTE



## A múzeumi mőtárgyak nyilvántartása

Megszerzés módja	Megszerzés ideje	Gyjtés (x) feltáró (x) neve	Átadó neve	Átadó adatai	Vetelár	Adószáma	Lezárózó neve	Státusz	Megjegyzések
gyjtés	2003.04.12	Fertősz Albert					T. Bircs Katalin		
gyjtés	2004	Károlyi László					Márta Andriás		
gyjtés	2004	Károlyi László					Márta Andriás		
gyjtés	2004	Károlyi László					Márta Andriás		
gyjtés	2004	Károlyi László					Márta Andriás		
gyjtés	2004	Károlyi László					Márta Andriás		
gyjtés	2004	Károlyi László					Márta Andriás		
gyjtés	2004	Károlyi László					Márta Andriás		
gyjtés	2004	Károlyi László					Márta Andriás		

3. lap

## Számítógép és nyilvántartás

**Üdvözöljük a NKÖM múzeumi informatikai szakfelügyelet honlapján!**

Az új múzeumi szakfelügyelet 2000-ben hozta létre a [Nemzeti Kulturális Örökség Minisztérium](#) Feladata a múzeumi informatika felügyelete [munkaterve](#) szerint és a az informatikával kapcsolatos egyéb feladatok ellátására. Ilyen lesz például a számítógépes nyilvántartási rendszerek azdtálára. A területtel kapcsolatos dokumentumok letölthetőségéhez látogasson meg [archívumunkat](#).

[A nemzeti kulturális örökség minisztérium 20/2002. \(X.4.\) NKÖM rendelete a múzeumi intézmények nyilvántartási szabályzatáról](#)

a rendelet szövege [@ cívracható](#) [|| innen letölthető](#)  
 az 1. melléklet szövege [@ cívracható](#) [|| innen letölthető](#)  
 a 2. melléklet szövege [@ cívracható](#) [|| innen letölthető](#)  
 a tájékoztató szövege [@ cívracható](#) [|| innen letölthető](#)

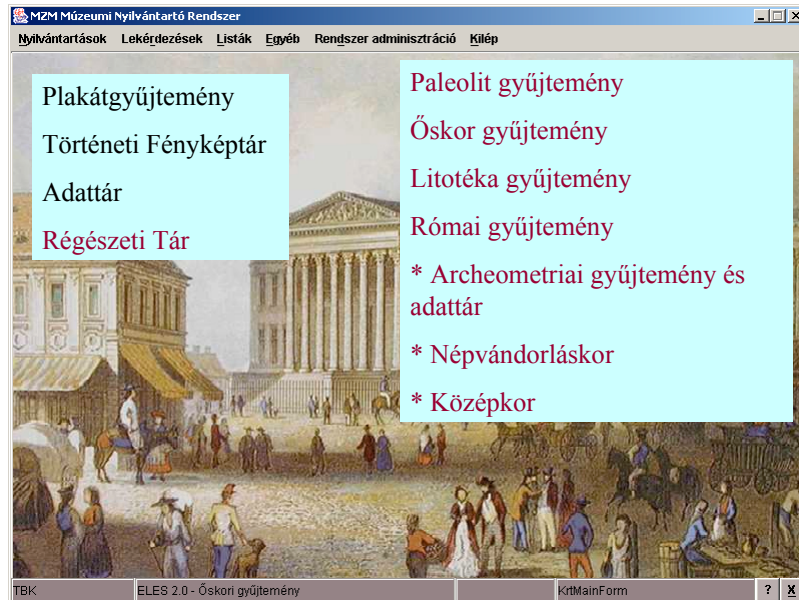
[A bevezetés felhívásai](#)

[Szakfelügyeletünk letöltés](#)

[Írja a szakfelügyeletnek \(info@info.sz.nkmus.hu\)](#)

<http://info.sz.nkmus.hu/20-2002/konrendlet.html>

## MNM leltárkönyvi rendszer



Alapnyilvántartások - Régészeti szakanyag leltár

Archív adatok Tárgyszó (AIF FID)

Lettár 1. Lettár 2. Lettár 3. Lettár 4. Leíró adatok Kép, szakirodalom Egyéb

Lettári szám: 2008 1 1 Röntgen:

Gyapardási szám(ok):  /

Gyapardási szám(ok):

\*Megnevezés: balta / kaptafa alakú vésőbalta

\*Darabszám: 1

Leírás, használat / tartalom:

Leírás, használat / tartalom:

Kor: őskor / -6000 00 00 --> 1 00 00

Keletkezés, készítés helye:  /

Adatrögzítő: T. Biró Katalin

TBK ELES 2.0 - Őskori gyűjtemény Megtekintés ARL001 ? X

T. Biró K., Archeometria... 2011.03.08. ELTE

Alapnyilvántartások - Régészeti szakanyag leltár

Archív adatok Tárgyszó (Alt F10)

Leltár 1. Leltár 2. Leltár 3. Leltár 4. Leíró adatok Kép, szakirodalom Egyéb

Leltári szám: 2008.1.1. Megnevezés: balta

Készítő / alkotó: / /  
Készítő / alkotó: M  
-

Leőhely / gyűjtőhely: Dunántúl / /

Leőhely jellege: / /  
szórvány Leőhely jellege: M  
-

Objektum: / /  
Réteg: / /

Adatrőgzítő: T. Biró Katalin

Felvétel Előző tétel Következő tétel Vissza

TBK ELES 2.0 - Őskori gyűjtemény Megtekintés ARL001 ? X

T. Biró K., Archeometria... 2011.03.08. ELTE

Alapnyilvántartások - Régészeti szakanyag leltár

Archív adatok Tárgyszó (Alt F10)

Leltár 1. Leltár 2. Leltár 3. Leltár 4. Leíró adatok Kép, szakirodalom Egyéb

Leltári szám: 2008.1.1. Megnevezés: balta

Anyag: / / bazalt?  
Anyag: M  
kő -

Technika: / /  
Technika: M  
csiszolt -

Méretek, terjedelem: / /

Dimenzió	Méret	Mértékegység
hosszúság	17.1	cm
szélesség	4.5	cm

Adatrőgzítő: T. Biró Katalin

Felvétel Előző tétel Következő tétel Vissza

TBK ELES 2.0 - Őskori gyűjtemény Megtekintés ARL001 ? X

T. Biró K., Archeometria... 2011.03.08. ELTE

Alapnyilvántartások - Régészeti szakanyag leltár

Archív adatok Tárgyszó (AII FID)

Leltár 1. Leltár 2. Leltár 3. Leltár 4. Leltár adatok Kép, szakirodalom Egyéb

Leltári szám: **2008.1.1.** Megnevezés: balta

Állapot: ép, használati kopásnyomokkal

\*A megszerzés módja: ajándékozás A megszerzés ideje: 2008

Gyűjtőfeltáró(k):

Gyűjtőfeltáró(k):

Átadó: Waldinger Gyuláné Azonosító adata:

Vételár: Valutanem:

Adattári szám: (Gyűjtési szám)

Státusz: Dok.azonosító: Dátum:

Revízió dok.azon.: Dátum:

\*Leltározó: T. Biró Katalin

Adatrögzítő: T. Biró Katalin

Felvitel Előző tétel Következő tétel Vissza

TBK ELES 2.0 - Óskori gyűjtemény Megtekintés ARL001 ? X

Alapnyilvántartások - Régészeti szakanyag leltár

Archív adatok Tárgyszó (AII FID)

Leltár 1. Leltár 2. Leltár 3. Leltár 4. Leltár adatok Kép, szakirodalom Egyéb

Leltári szám: **2008.1.1.** Megnevezés: balta

Őrzési helyelhelyezés: Dátum:

Restaurálás: Dátum:

Első feldolgozási jog:

Megjegyzések:

Megjegyzések:

1950-es években találták a tárgyat.

Adatrögzítő: T. Biró Katalin

Felvitel Előző tétel Következő tétel Vissza

TBK ELES 2.0 - Óskori gyűjtemény Megtekintés ARL001 ? X

## MNM leltárkönyvi rendszer

M

Alapnyilvántartások - Régészeti szakanyag leltár

Archív adatok Tárgyszó (Mit FID)

Leltár 1. Leltár 2. Leltár 3. Leltár 4. Leíró adatok Kép, szakirodalom Egyéb

Leltári szám: 2008.1.1. Megnevezés: balta

Szakirodalom, hivatkozás: Szakirodalom, hivatkozás: [M]

Megtekint Fájlist keresés

Képi megjelenítés: [M]

Fájl név	Méret	Megjegyzés	K
OSKOR_2008_1_1_1.jpg	115771		

Képi hivatkozás: Elérési útvonal Megjegyzés [M]

Adatrögzítő: T. Biró Katalin

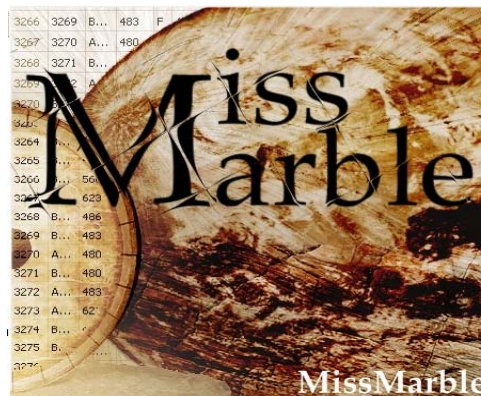
Felhív Előző tétel Következő tétel Vissza

TBK ELES 2.0 - Óskori gyűjtemény Megtekintés ARL001 ? X

## Archeometriai és kapcsolódó adatbázisok, gyűjtemények (Litotéka, Miss Marble, CERAMIS)

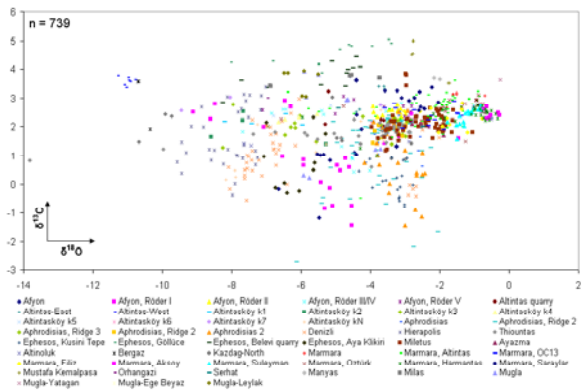
Miss Marble: [http://www.ace.hu/am/2008\\_3/AM-08-03-ZJ.pdf](http://www.ace.hu/am/2008_3/AM-08-03-ZJ.pdf)

MISSMARBLE  
EGY ARCHEOMETRIAI MŰVÉSZETTORTÉNETI ÉS  
MŰEMLEKVEDELMI CÉLÚ, INTERNET-ALAPÚ,  
INTERDISZCIPLINÁRIS ADATBÁZIS



## Archeometriai és kapcsolódó adatbázisok, gyűjtemények (Litotéka, Miss Marble, CERAMIS)

Miss Marble:



T. Biró K., Archeometria... 2011.03.08. ELTE

## Archeometriai és kapcsolódó adatbázisok, gyűjtemények (Litotéka, Miss Marble, CERAMIS)

CeraMIS:



T. Biró K., Archeometria... 2011.03.08. ELTE

## Archeometriai és kapcsolódó adatbázisok, gyűjtemények (Litotéka, Miss Marble, CERAMIS)

CeraMIS:

The screenshot shows the 'Samples(Edit) Bükk\_1' window. On the left is a tree view with categories like Identification, Description, Methods, Color and Fabric, Physical properties, Mineralogical Composition, Macroscopical, Microscopical, X-Ray Diffraction, Infrared Investigation, Cathodoluminescence Investigation, Isotopical Investigation, Chemical Composition, Conservation and Restoration, Photos, and Literature. The main area is the 'Identification' form with fields for Sample ID (9592), Sample name (Bükk\_1), Date of Sampling (2007.01.21), and Short Desc. (Geological Sample, Clay of Felsővadász). It also includes sections for 'Locality of Geological Samples' (Felsővadász, Europe, Hungary, Pannonian Basin), 'Samples storage places' (Bíró, Katalin, Hungarian National Museum), and 'Sampled by' (Bíró, Katalin, Hungarian National Museum). Buttons for Save, Refresh, and Close are visible at the bottom.

T. Biró K., Archeometria... 2011.03.08. ELTE

## Archeometriai és kapcsolódó adatbázisok, gyűjtemények (Litotéka, Miss Marble, CERAMIS)

Litotéka:

- kőeszköz nyersanyag összehasonlító gyűjtemény

katalógusok (nyomtatott)

alap adatbázis - két nyelvű, bővített

leltári adatbázis konverzió: napra kész, illusztrált, de információ veszteséggel

internetes megjelenés (egyelőre csak 1986 magyar, gyenge fotóanyaggal)

jelenleg: Litotéka III?

T. Biró K., Archeometria... 2011.03.08. ELTE