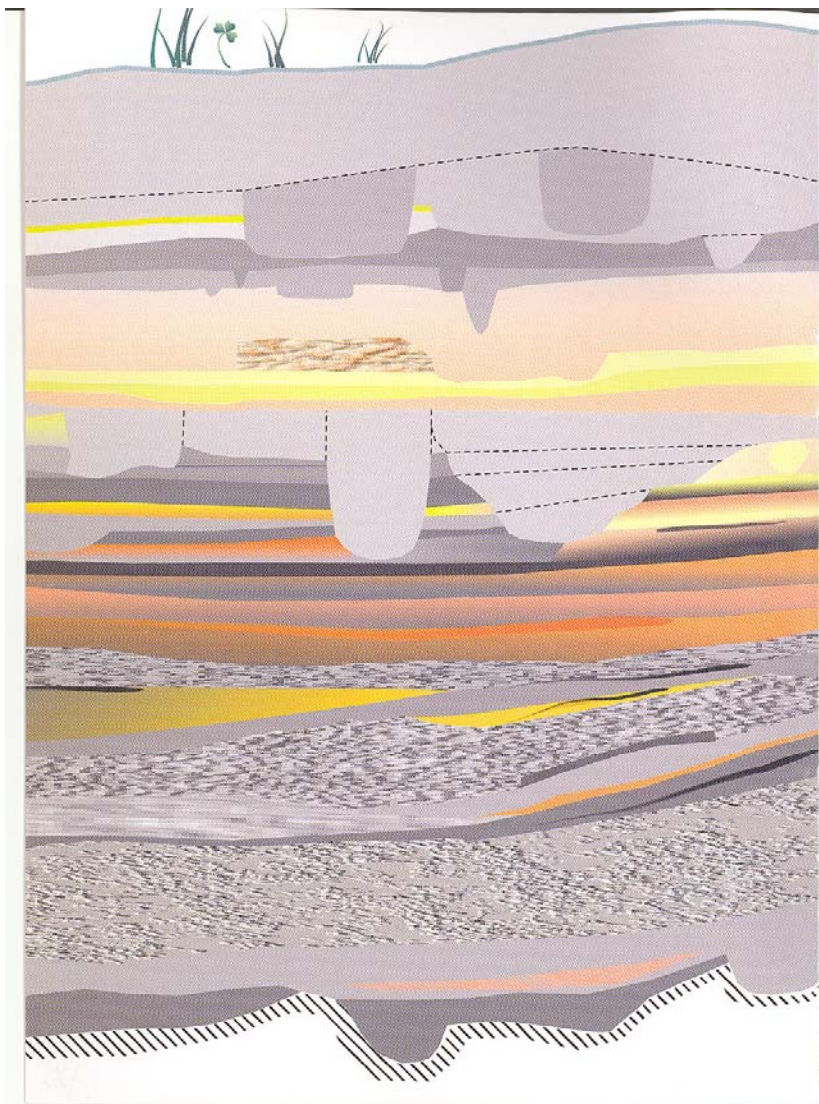


Archeometria - Régészeti bevezető 2.

- A kormeghatározási módszerek áttekintése.
- A régészeti korbeosztás, magyarországi legfontosabb kultúrák (elterjedés, időszak)

Előző órához:



RÉGÉSZETI ÉRTÉKEINK 11.

ÚJKŐKORI FALU SZEGVÁR-TŰZKÖVESEN

Horváth Ferenc

Stratigráfiai Egység (SE):

Legkisebb elkülöníthető
egység – akár objektumon
belül

A település magaspontján fekszik. A leletmentés máj. 1970-ban Kőrös F. Flóris száján tartotta, és a felszínről gyűjtött leletei révén korán ismertté vált. Ennek ellenére régészeti feltárására először csak a huszadik század közepén került sor. 1955 és 1960 között Csalog József hat alkalommal, majd 1970-ben Korek József, 1978-ban pedig Hegedűs Katalin folytatott leletmentést. Végül 1986-ban Horváth Ferenc a település egyik érintetlenül megmaradt pontján végzett rétegtani hitelesítő feltárást.

A falu élete i.e. 5000 és 4600 között zajlott. A korábbi lakosságot a Tisza, a Körös és a Maros völgyében honos Szakálháti kultúra népe jelentette. Az i.e. VI. és V. évezred fordulóján Délkelet-Európa-szerte döntő átalakulás következett be az újkőkori kultúra gazdasági és társadalmi régióiban. Ennek során a Bükk hegység, a Tisza, a Laskó és a Sajó folyók közötti területen élő lakosság (a Szilmegei-csoport) egy része délre húzódott a Tisza völgyében. Erre gyaníthatóan a kor kőeszközeinek leg-

I. Biro K., Archeometria...

2012.02.22 ELTE

Archeometria - Régészeti bevezető 2.

A kormeghatározási módszerek áttekintése

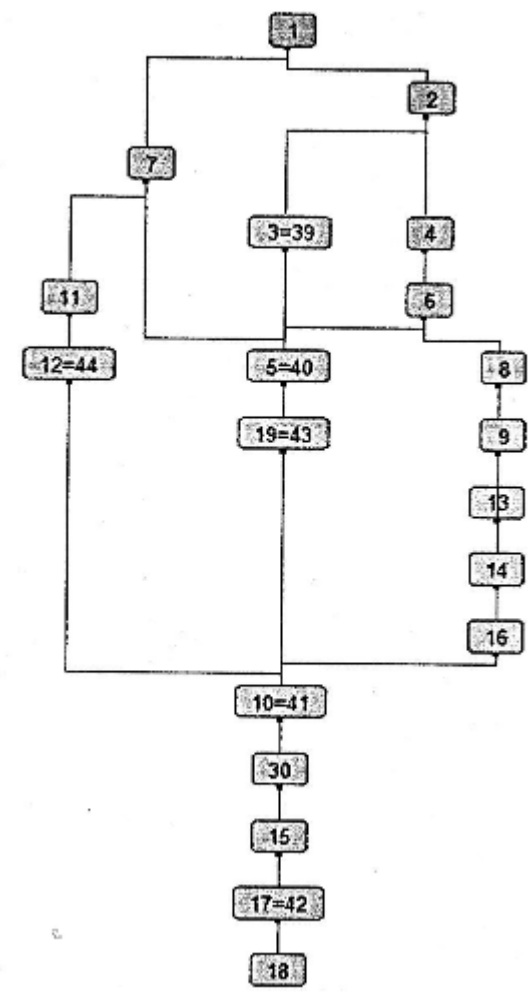
- relatív kronológia
 - tipológia (=morfológia), stílusjegyek
 - rétegtan
- abszolút kronológia
 - történeti kronológia
 - geológiai kronológia (!)
 - archeometriai módszerek

A kormeghatározási módszerek áttekintése

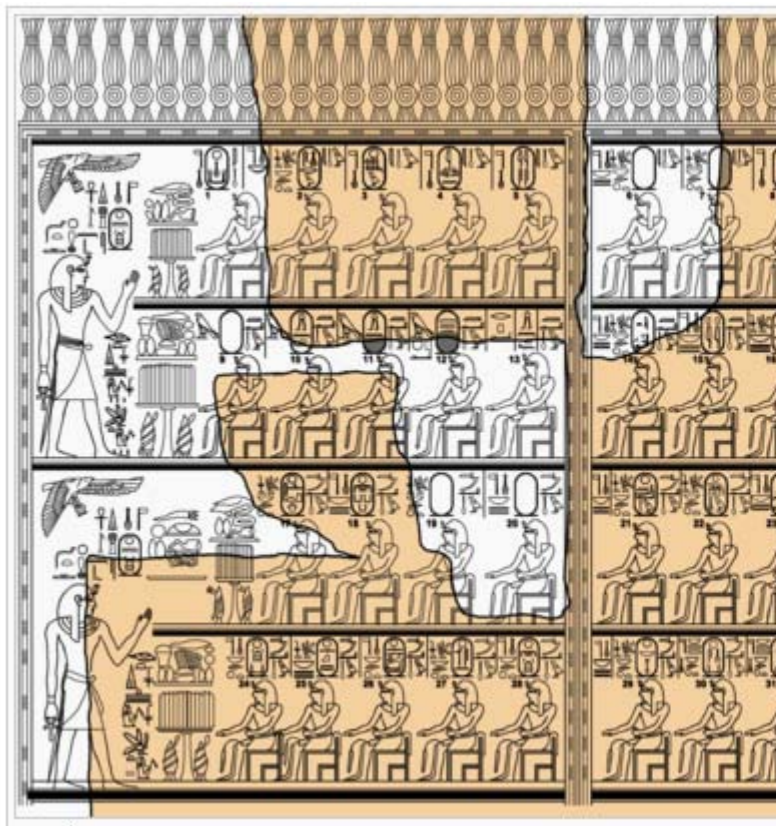
relatív kronológia - rétegtan;

keresztdatálás;

Harris-matrix



Történeti kronológia - királylisták



Baloldal	Jobboldal
Első sor	
1. Noferkaré	32. III. Szenuszert (<i>Hakaré</i>)
2. Sznofru	33. IV. Szobekhotep (<i>Haneferré</i>)
3. Szahuré	34. I. Noferhotep (<i>Haszehemré</i>)
4. Niuszerré	35. III. Szobekhotep (<i>Szehemré Szewadzstai</i>)
5. Iszeszi (<i>Dzsedkaré</i>)	36. II. Szobekhotep (<i>Szehemré Hutai</i>)
6. (elpusztult)	37. V. Amenemhat (<i>Szaanhibré</i>)
7. (elpusztult)	38. I. Nebiriau (<i>Szewadzsenré</i>)
8. Dzsehuti (<i>Szehemré Szementai</i>)	39. ...kau(ré)
Második sor	
9. (elpusztult)	40. (elpusztult)
10. Intef	41. II. Noferhotep (<i>Merszehemré</i>)
11. In...	42. II. Szobekhotep (<i>Merkauré</i>)
12. Men...	43. VIII. Szobekhotep (<i>Szeuszertai</i>)
13. Intef	44. ...ré
14. Teti?	45. Szenofer...ré
15. Pepi	46. V. Szobekhotep (<i>Hahotepré</i>)
16. I. Nemtiemszaf (<i>Merenré</i>)	47. I. Szobekhotep (<i>Haanhré</i>)

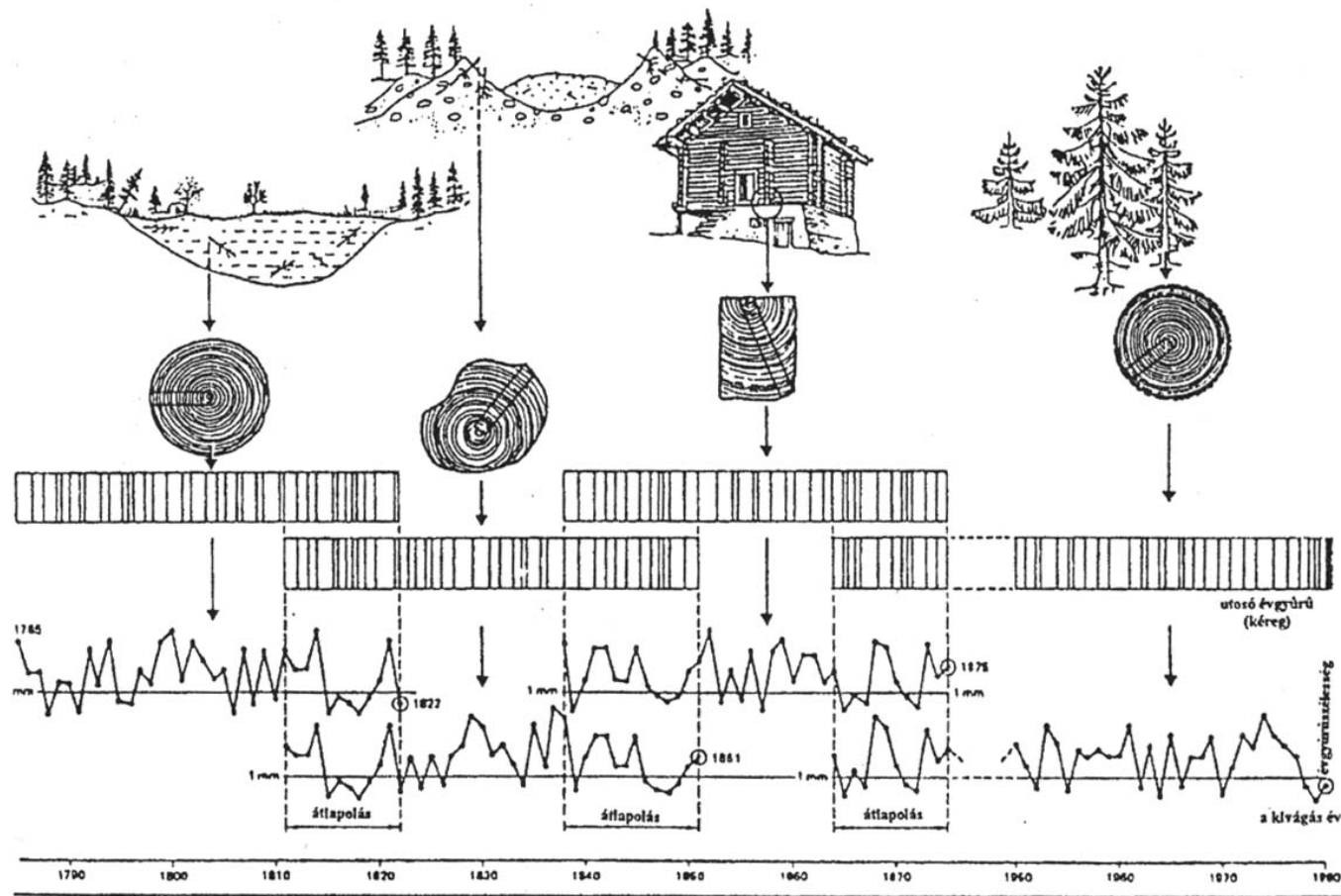
Geológiai kronológia – földtörténeti események

Reykjavík
871^{±2}



Geológiai kronológia – földtörténeti események dendrokronológia

<http://web.nordtelekom.hu/cincer/anyagok/dendro2.html>



Radiometrikus korhatározási módszerek

C-14

K-Ar

Rb-Sr

Th-Pb

U-Pb

...

Radioactive Parent	Stable Daughter	Half life
Potassium 40	Argon 40	1.25 billion yrs
Rubidium 87	Strontium 87	48.8 billion yrs
Thorium 232	Lead 208	14 billion years
Uranium 235	Lead 207	704 million years
Uranium 238	Lead 206	4.47 billion years
Carbon 14	Nitrogen 14	5730 years

<p>The radioactivity of Potassium 40 is unusual, in that two processes take place:</p>	
<p>b-decay: 88.8%</p>	<p>electron capture: 11.2%</p>
${}_{19}^{40}\text{K} \rightarrow {}_{20}^{40}\text{Ca} + \beta^{-}$	${}_{19}^{40}\text{K} + e^{-} \rightarrow {}_{18}^{40}\text{Ar} + \gamma$

Radiometrikus korhatározási módszerek

C-14

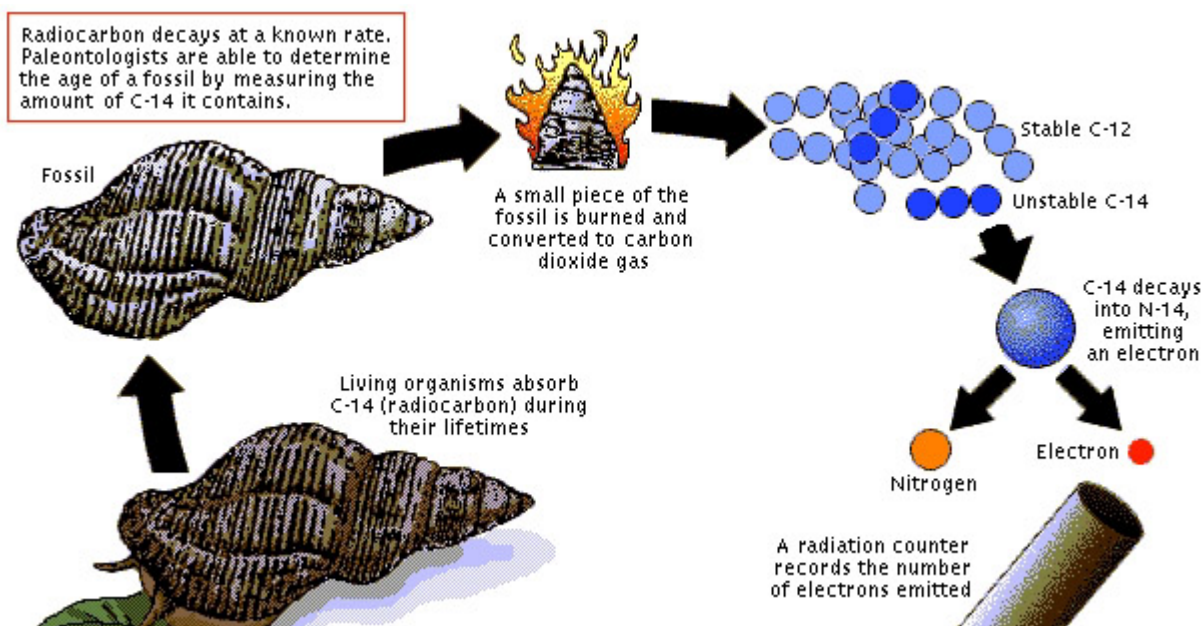
K-Ar

Rb-Sr

Th-Pb

U-Pb

...



Egyéb „abszolút” kormeghatározási módszerek

TL (thermoluminescence dating)

OSL (optically stimulated luminescence dating)

FTD (fission track dating)

OHD (obsidian hydration dating)

Aminosav racemizáció

...

Egyéb „abszolút” kormeghatározási módszerek

TL

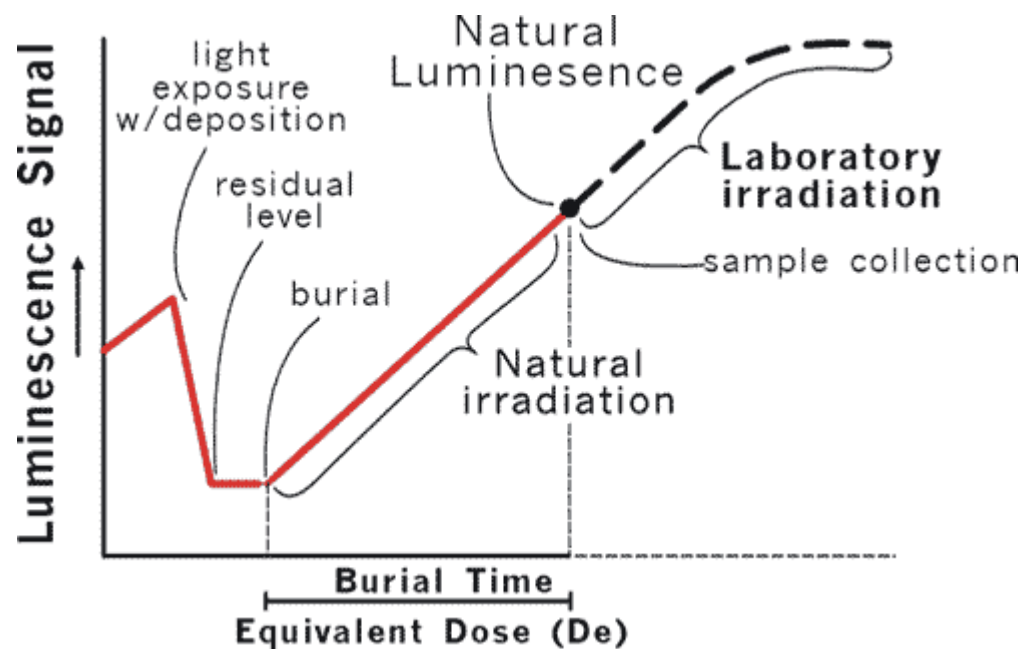
OSL

FTD

OHD

Aminosav racemizáció

...



<http://www.uic.edu/labs/ldrl/osl.html>

Egyéb „abszolút” kormeghatározási módszerek

TL

OSL

FTD

OHD

Aminosav racemizáció

...



Egyéb „abszolút” kormeghatározási módszerek

TL

OSL

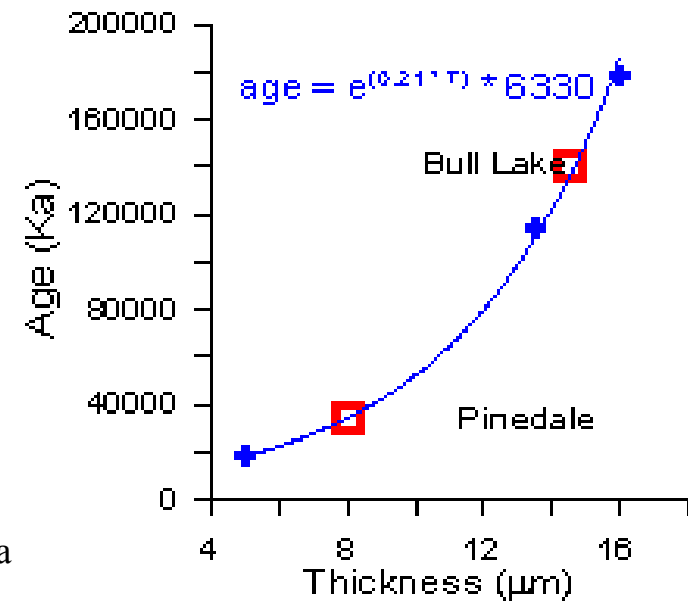
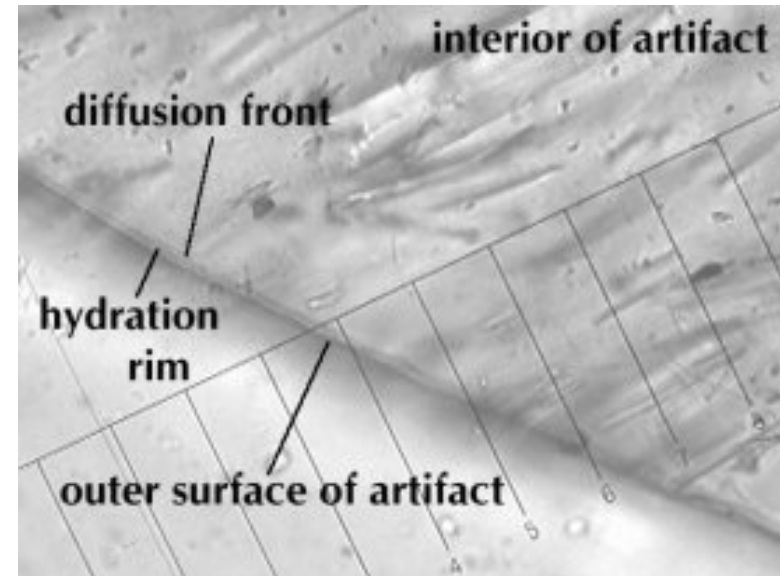
FTD

OHD

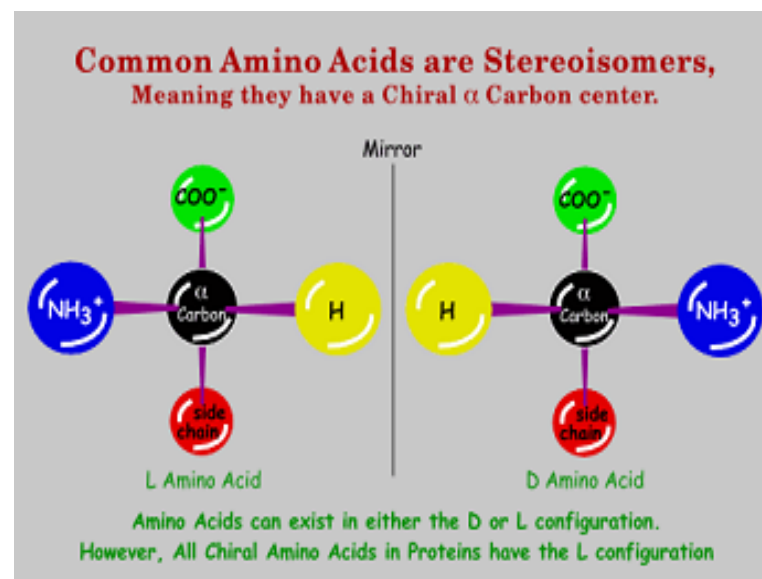
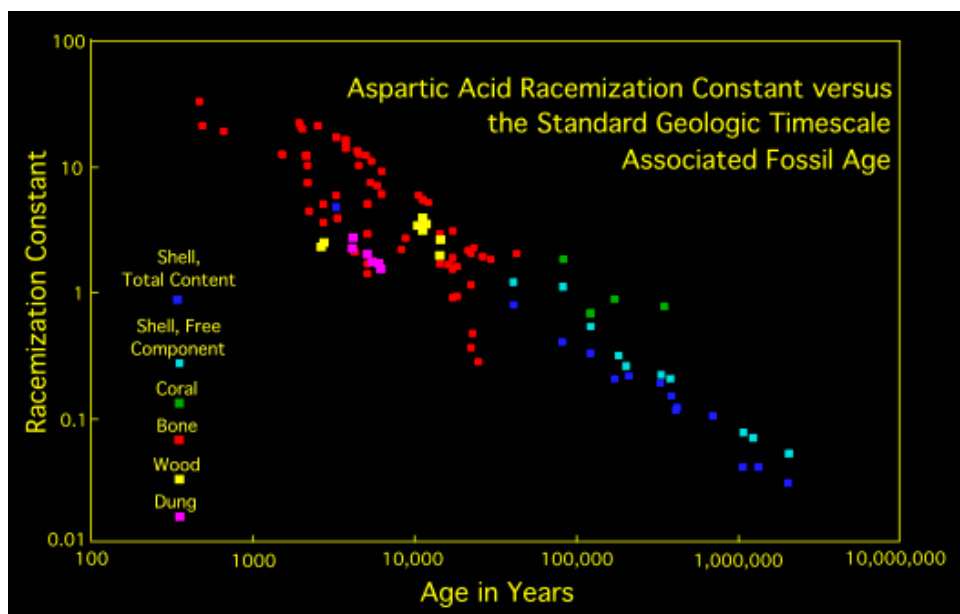
Aminosav racemizáció

...

<http://www.obsidianlab.com/terminology.html>



Egyéb „abszolút” kormeghatározási módszerek



Aminosav racemizáció

<http://www.creation-science-prophecy.com/amino/>

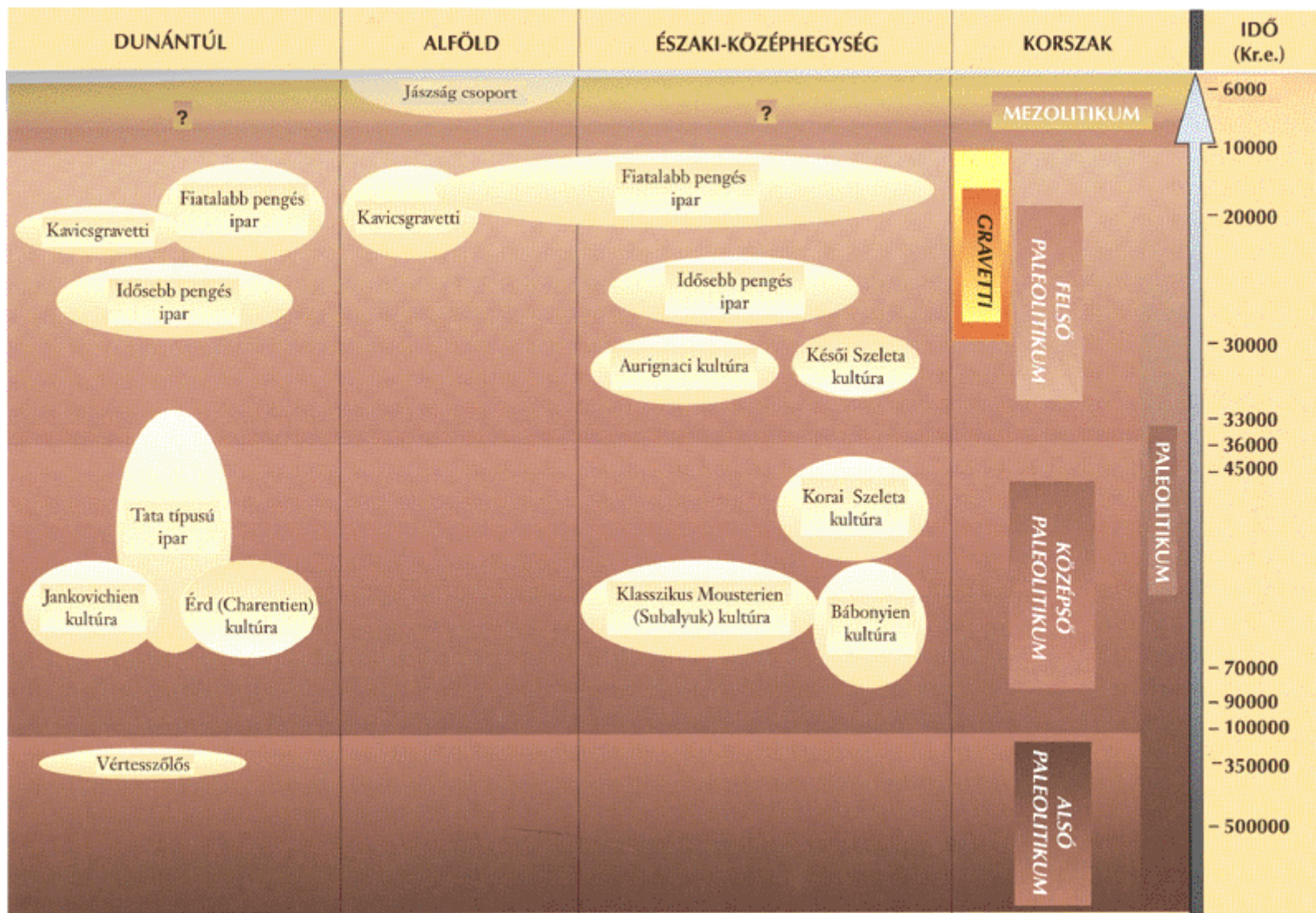


Irodalom

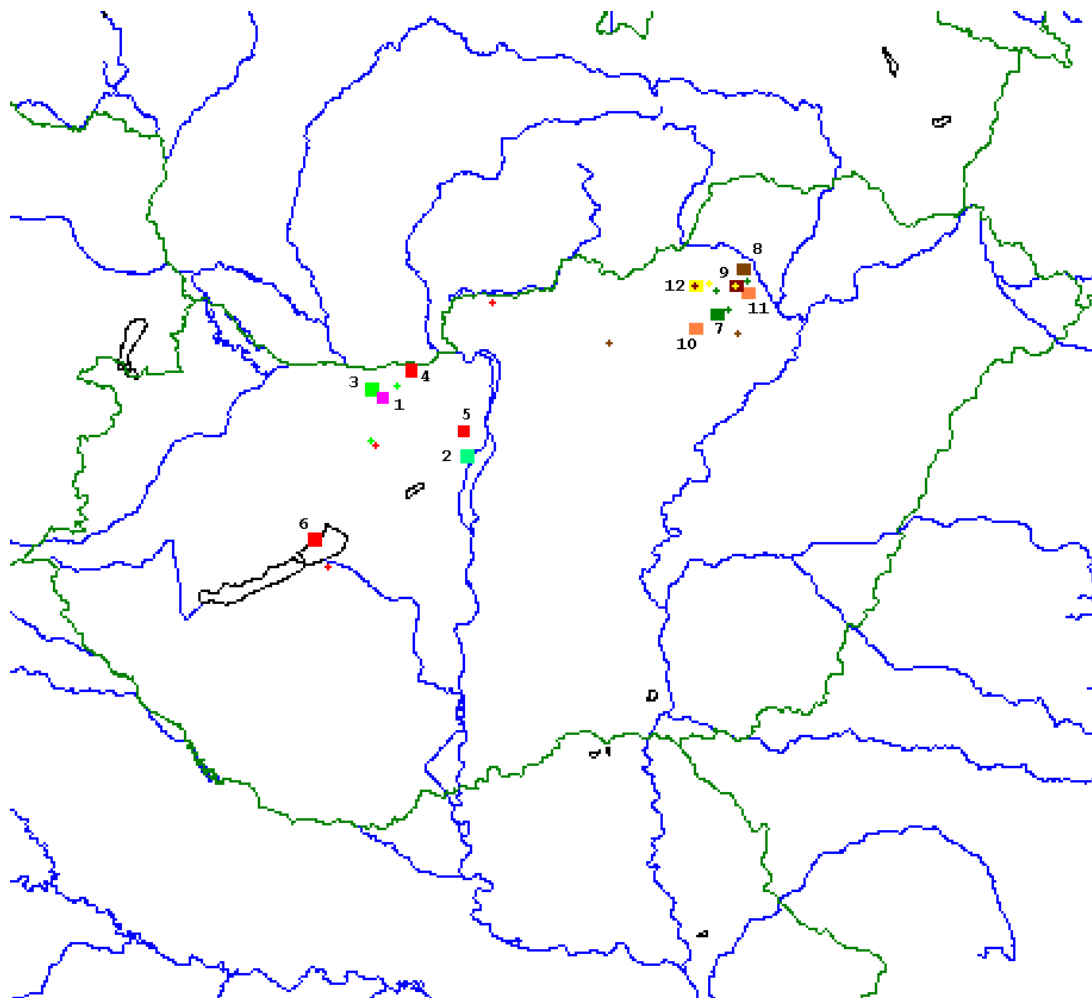
MICHAEL--RALPH 1971 Michael H. M.--
Ralph, E. K. Dating techniques for the
archaeologist Cambridge, Massachusetts
MIT 1971

Radiometric Dating Methods

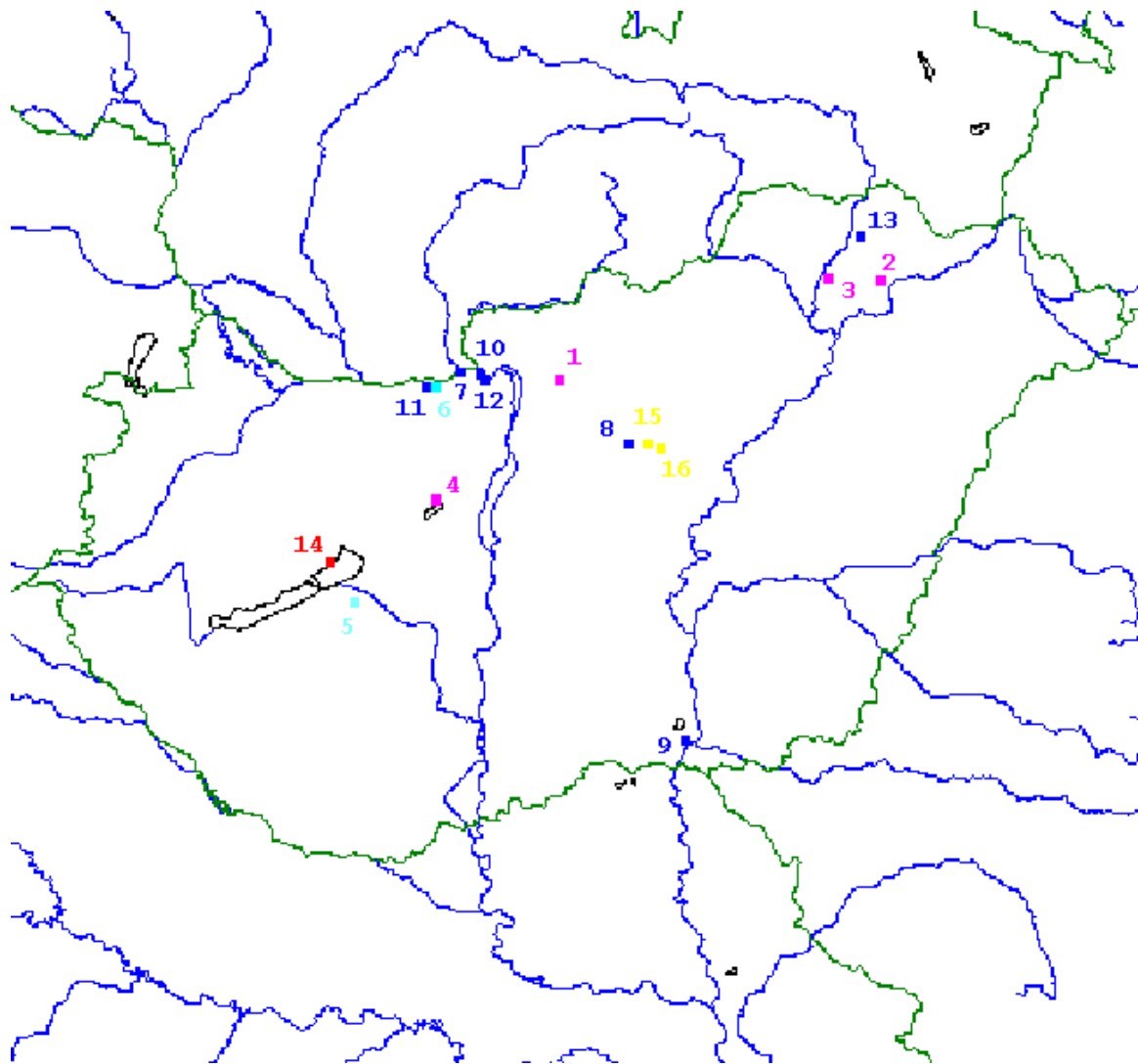
([http://www.detectingdesign.com/radiometric
dating.html](http://www.detectingdesign.com/radiometric_dating.html))



T. Biró K., Archeometria...
2012.02.22 ELTE

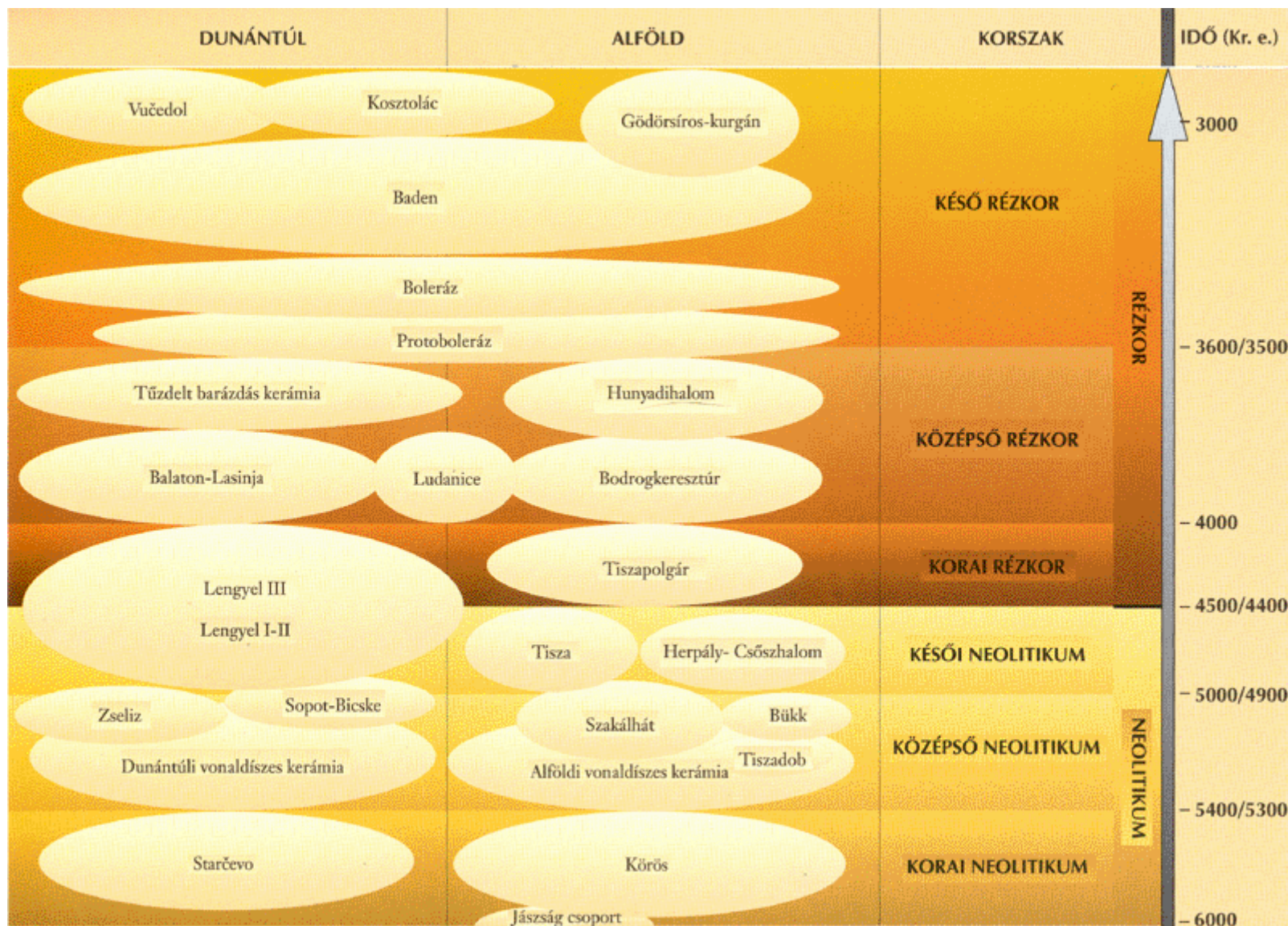


Magyarországi
őskőkori lelőhelyek I.
Alsó és középső
paleolitikum, korai
felső paleolitikum (a
kezdetektől i.e.
30.000-ig).

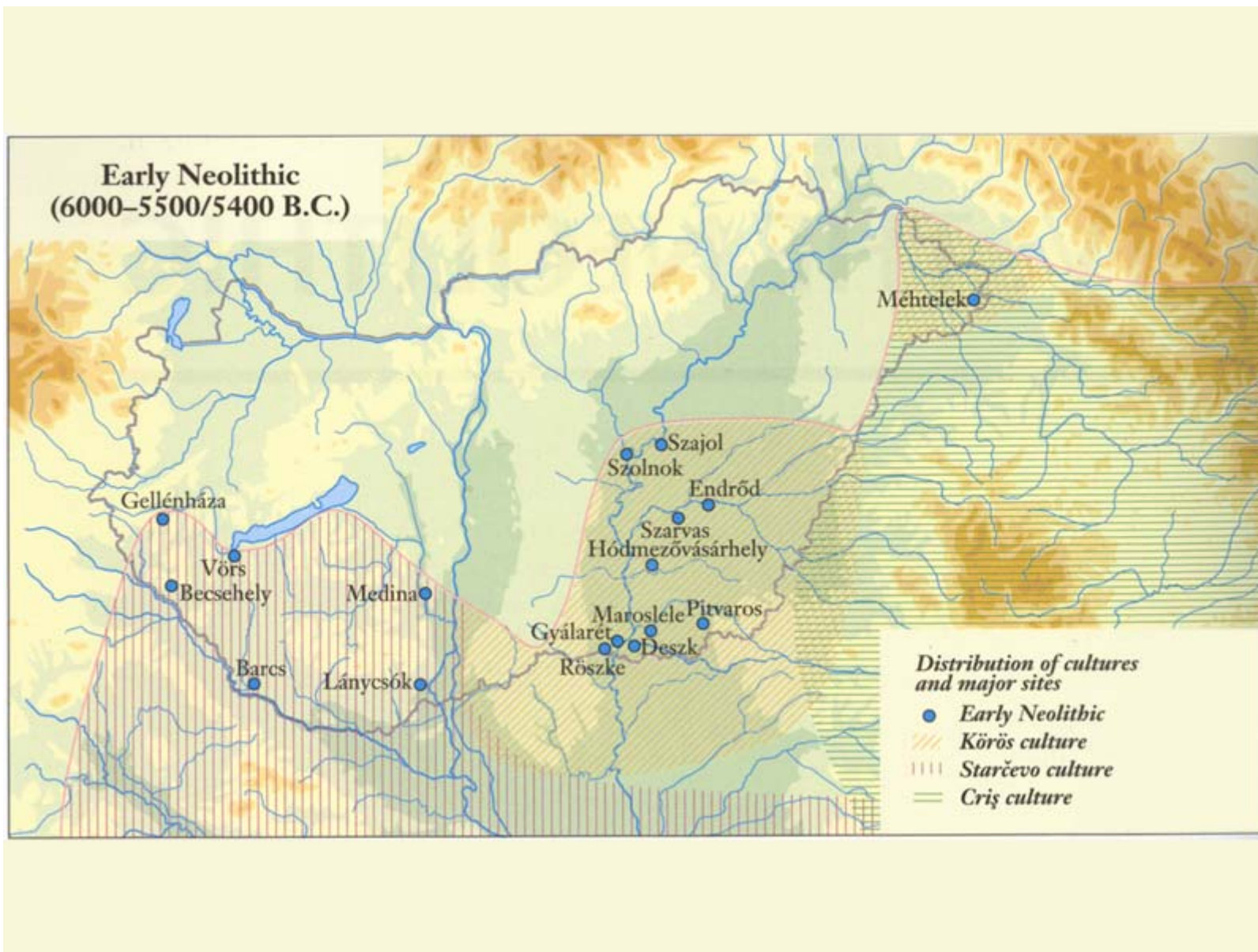


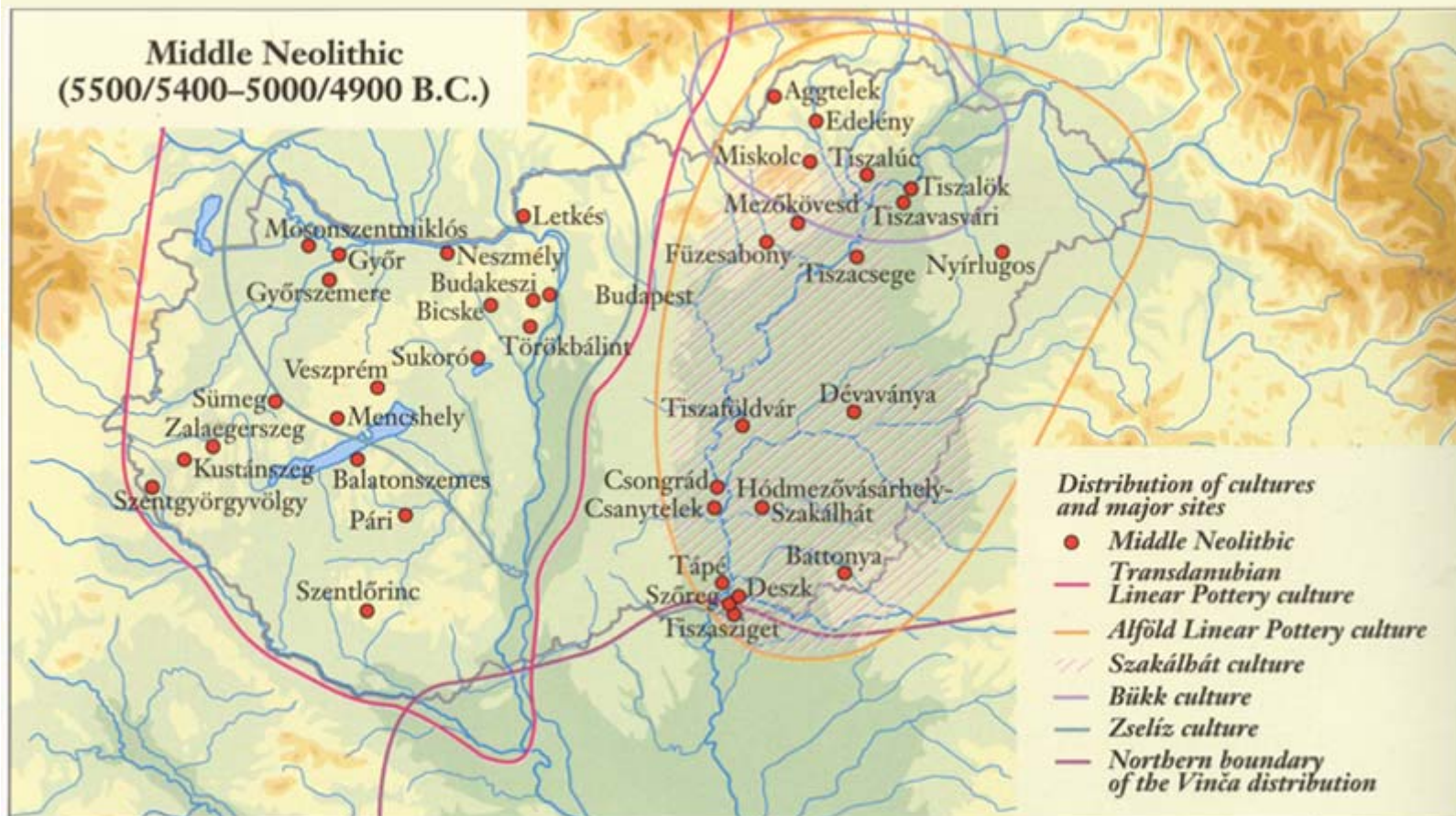
Magyarországi őskőkori lelőhelyek II.

Felső paleolitikum és
mezolitikum (i.e.
30.000-i.e. 6000- ig)

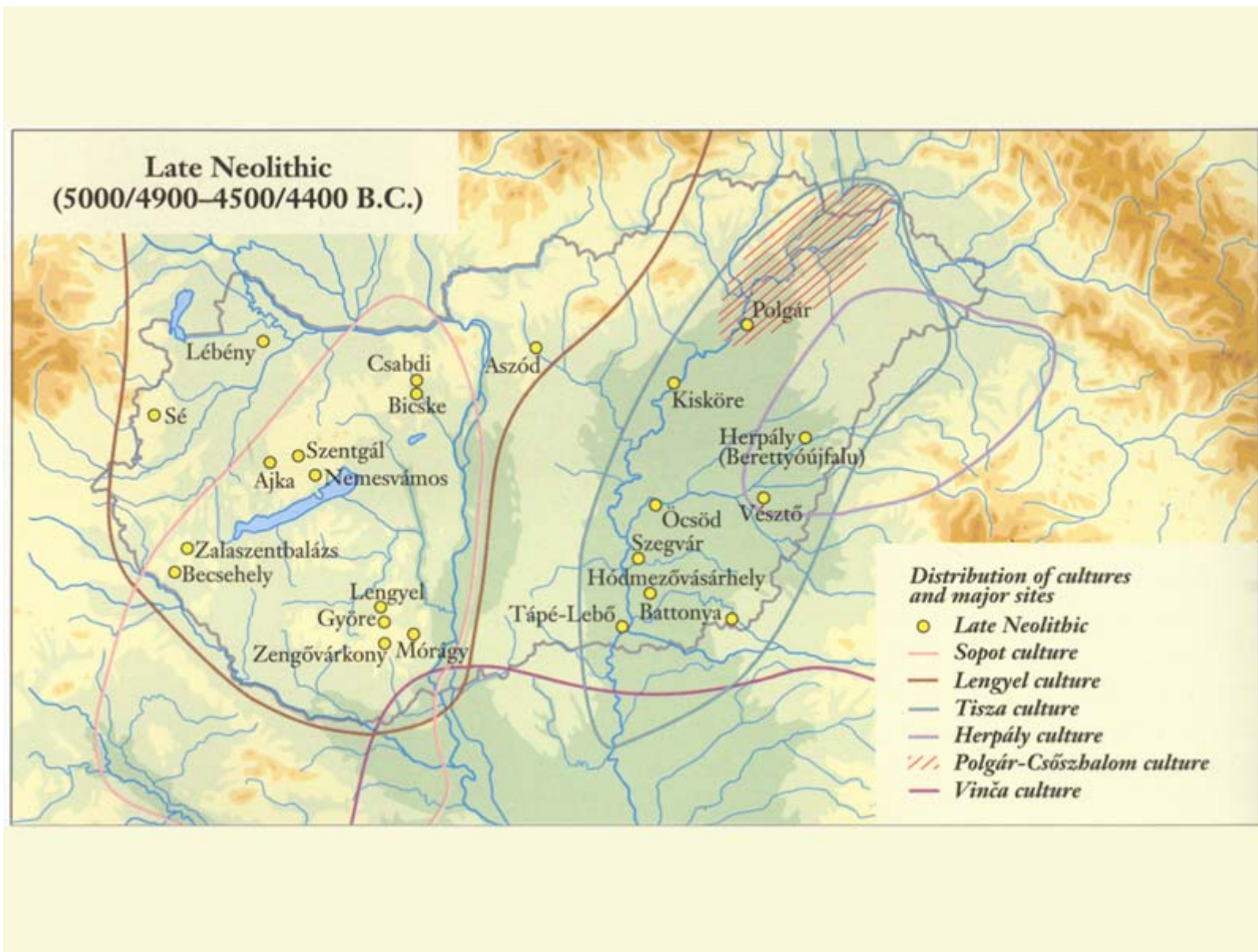


T. Biró K., Archeometria...
2012.02.22 ELTE

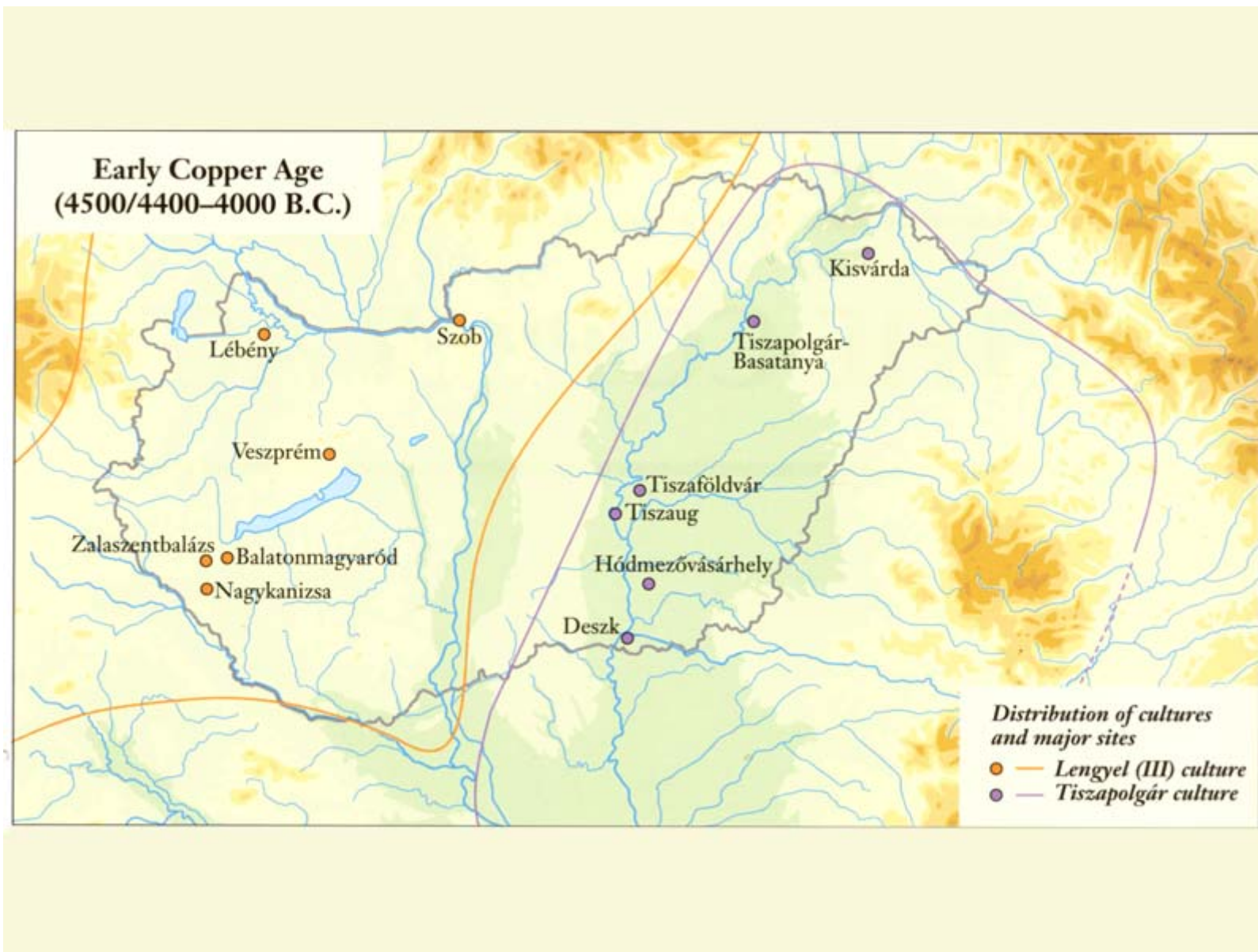


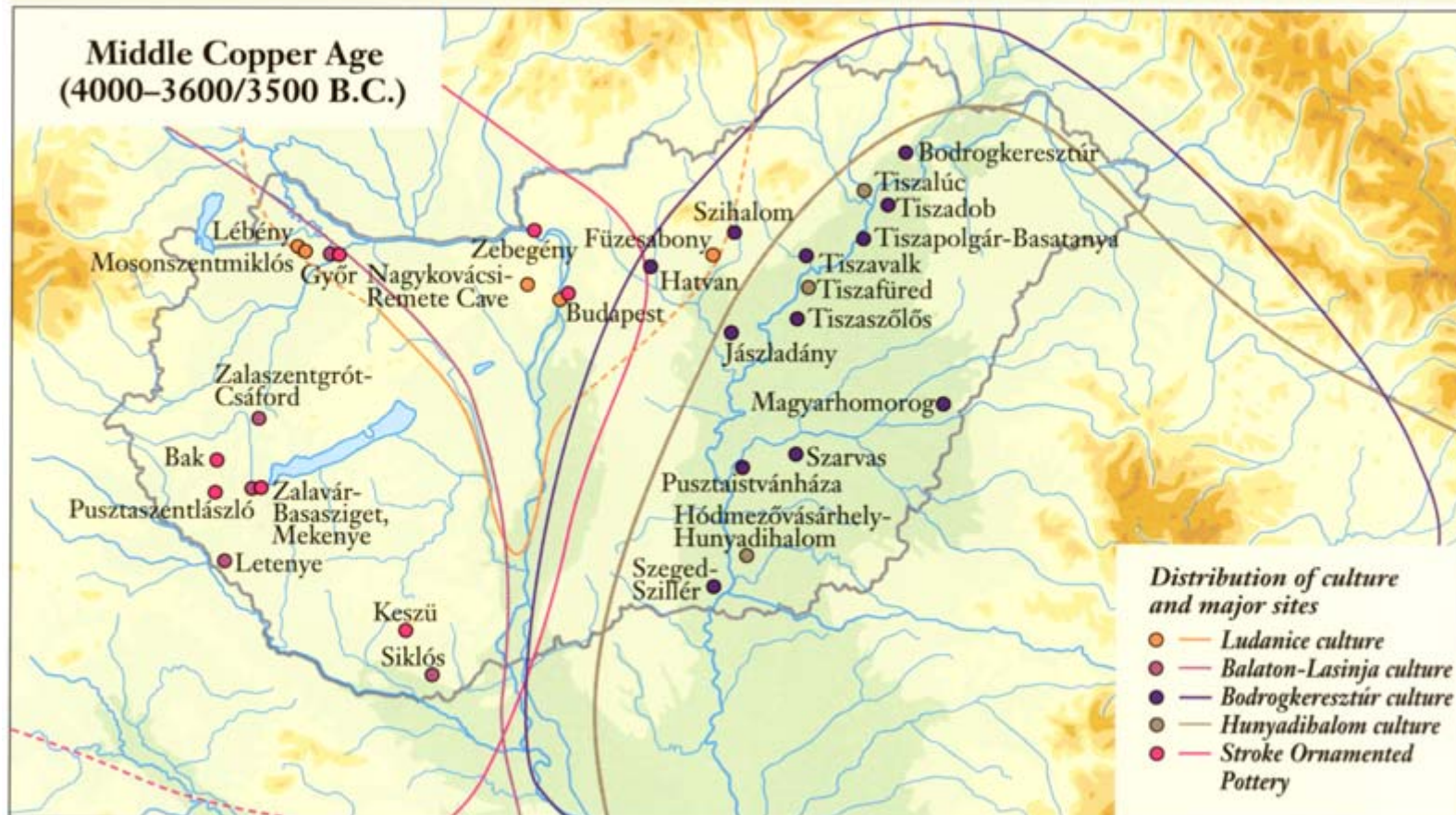


T. Biró K., Archeometria...
2012.02.22 ELTE

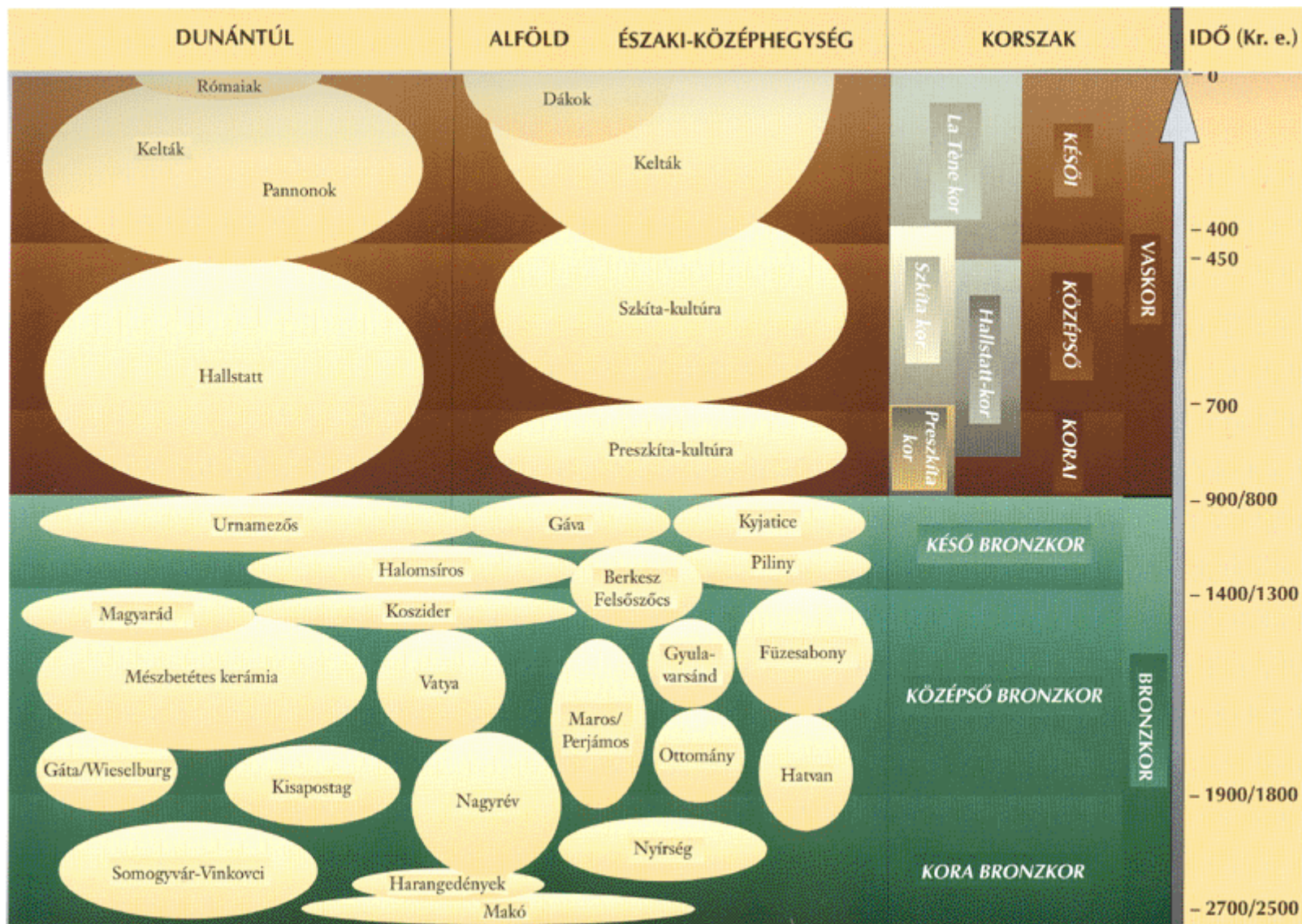


T. Biró K., Archeometria...
2012.02.22 ELTE

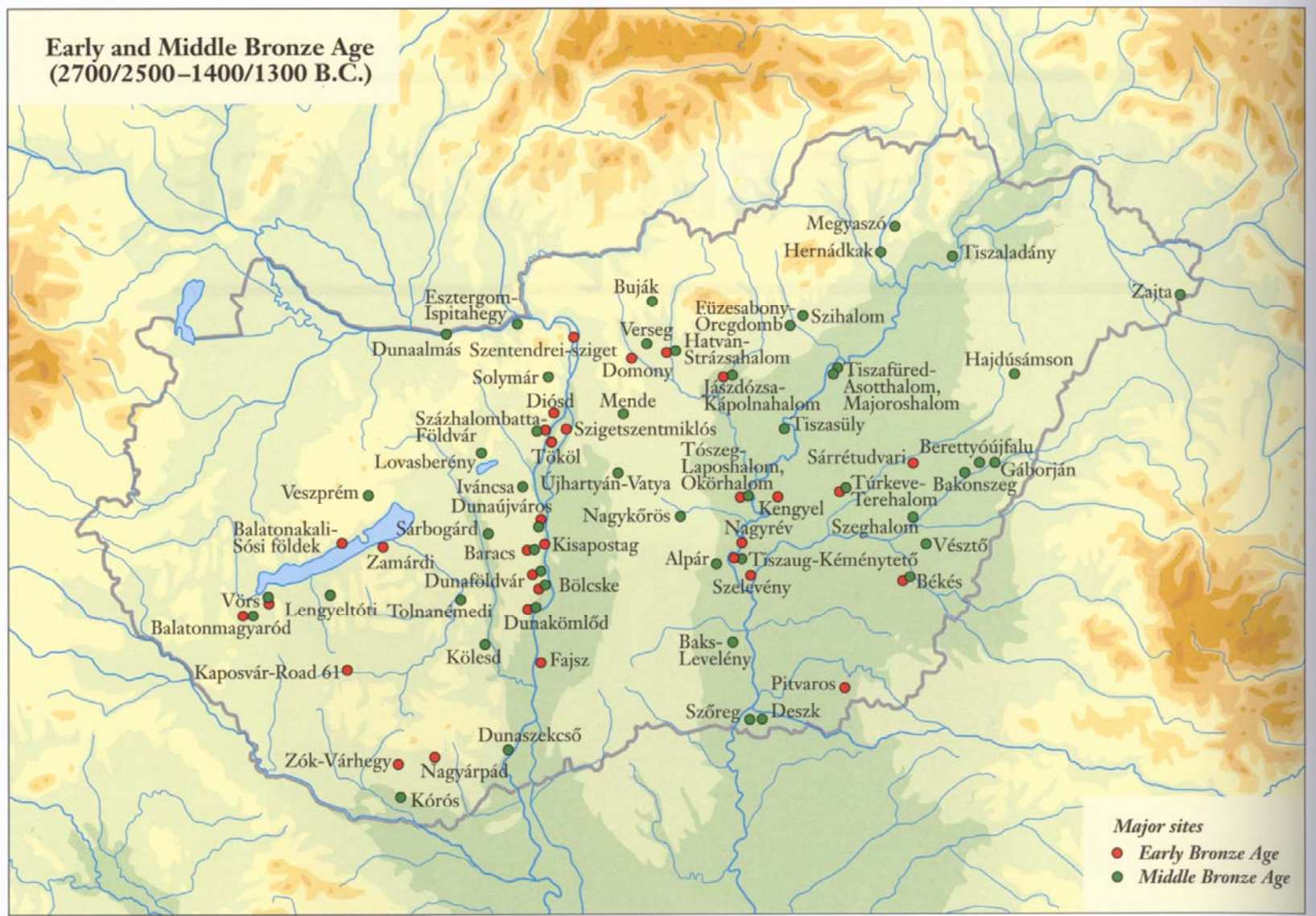


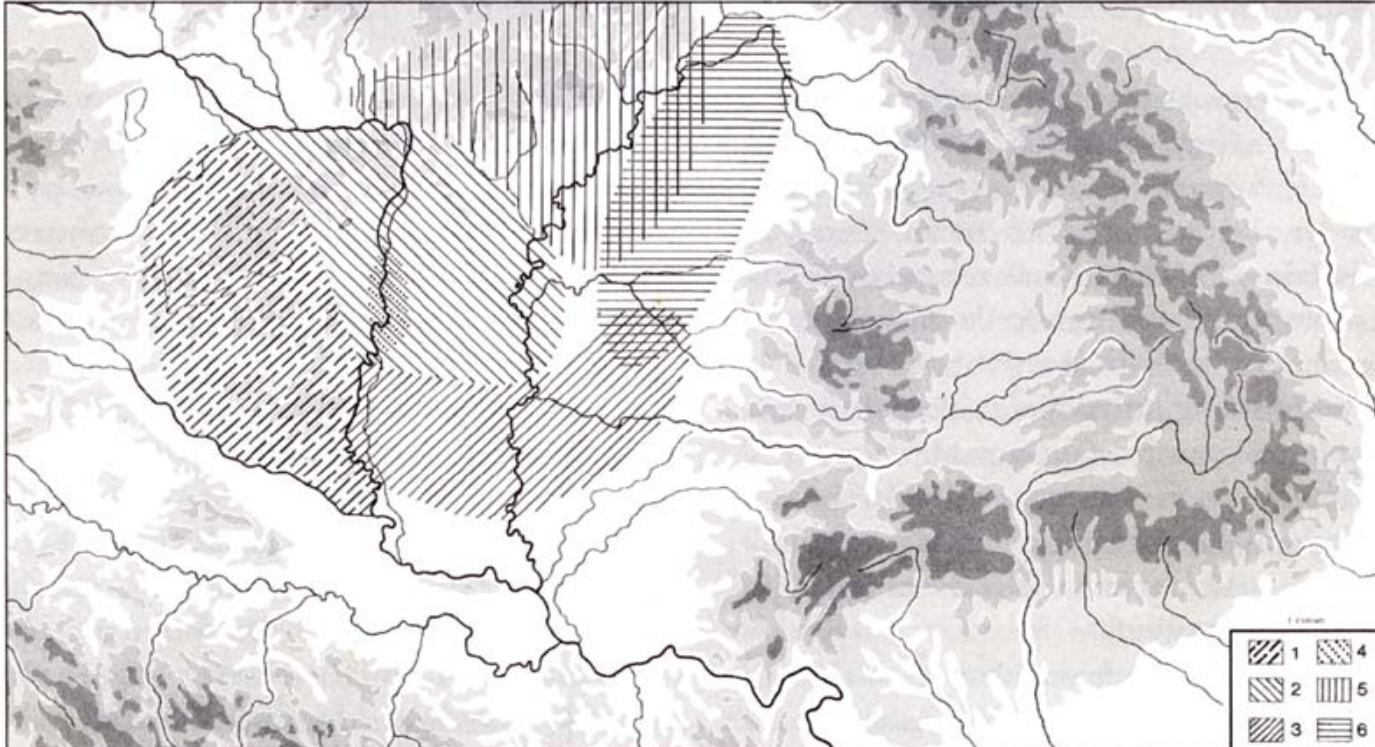




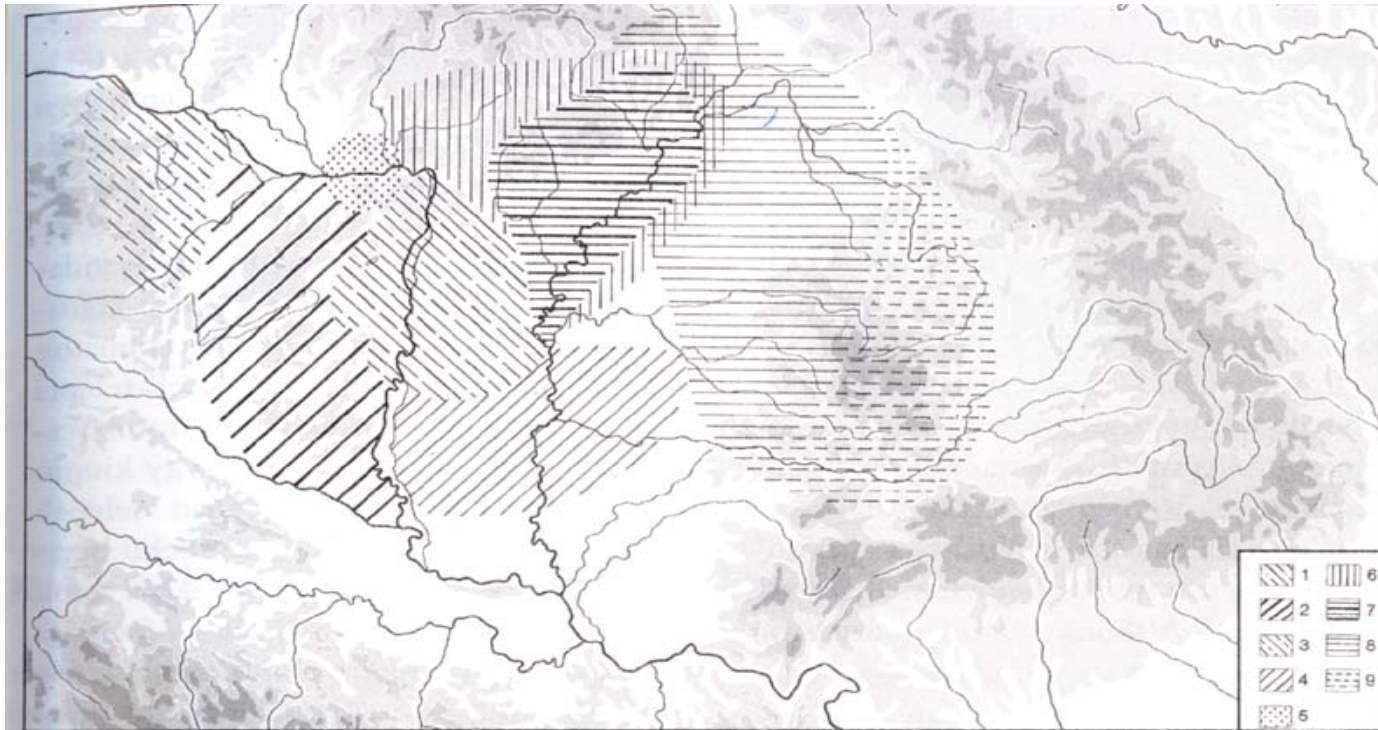


T. Biró K., Archeometria...
2012.02.22 ELTE





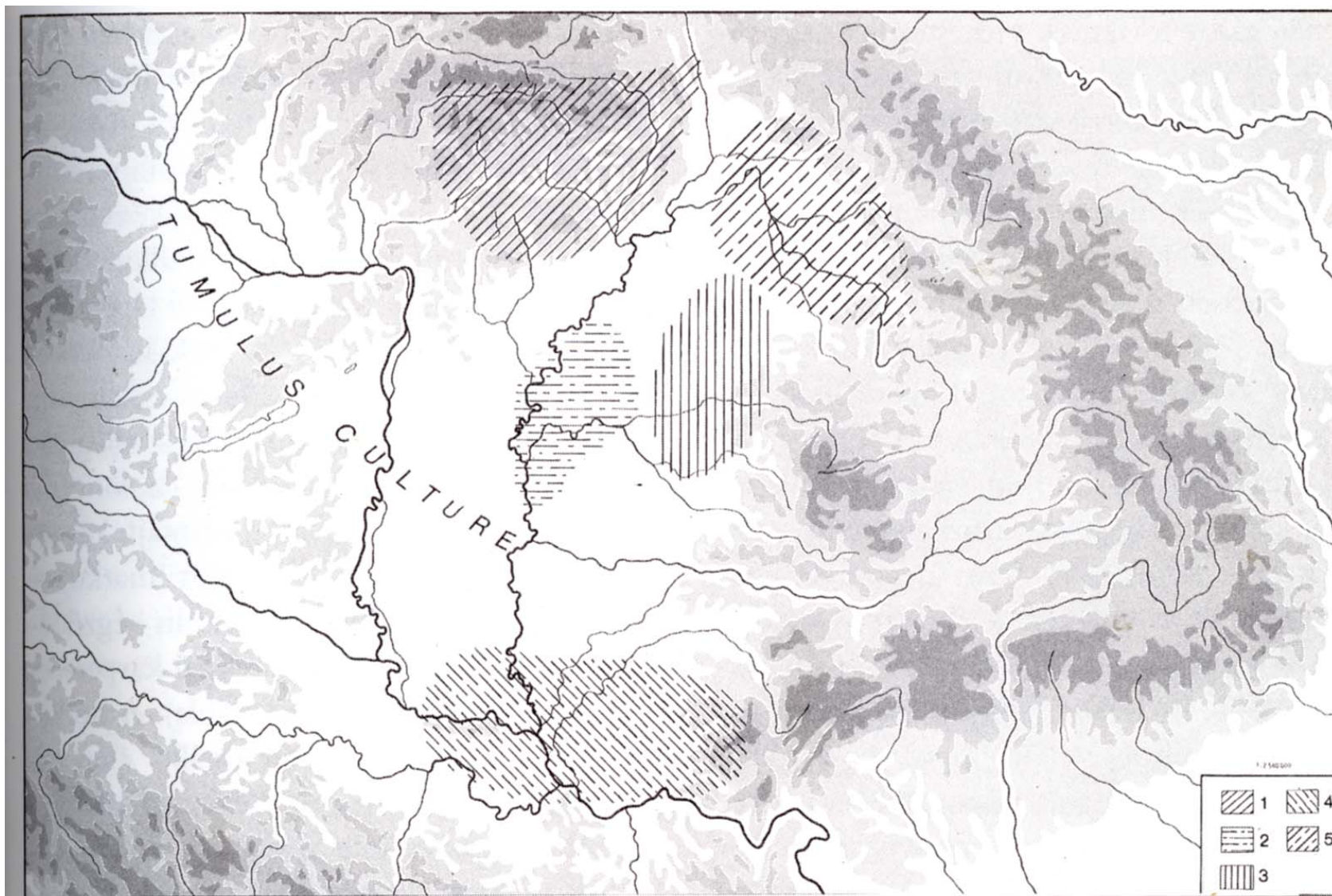
4. kép: A korai bronzkori kultúrák elterjedése Kr.e. 2000 körül. 1. kisapostagi-korai mészbetétes kerámia kultúrája, 2. késői nagyrévi kultúra, 3. Maros kultúra, 4. kisapostagi kultúra, 5. hatvani kultúra, 6. ottományi kultúra.



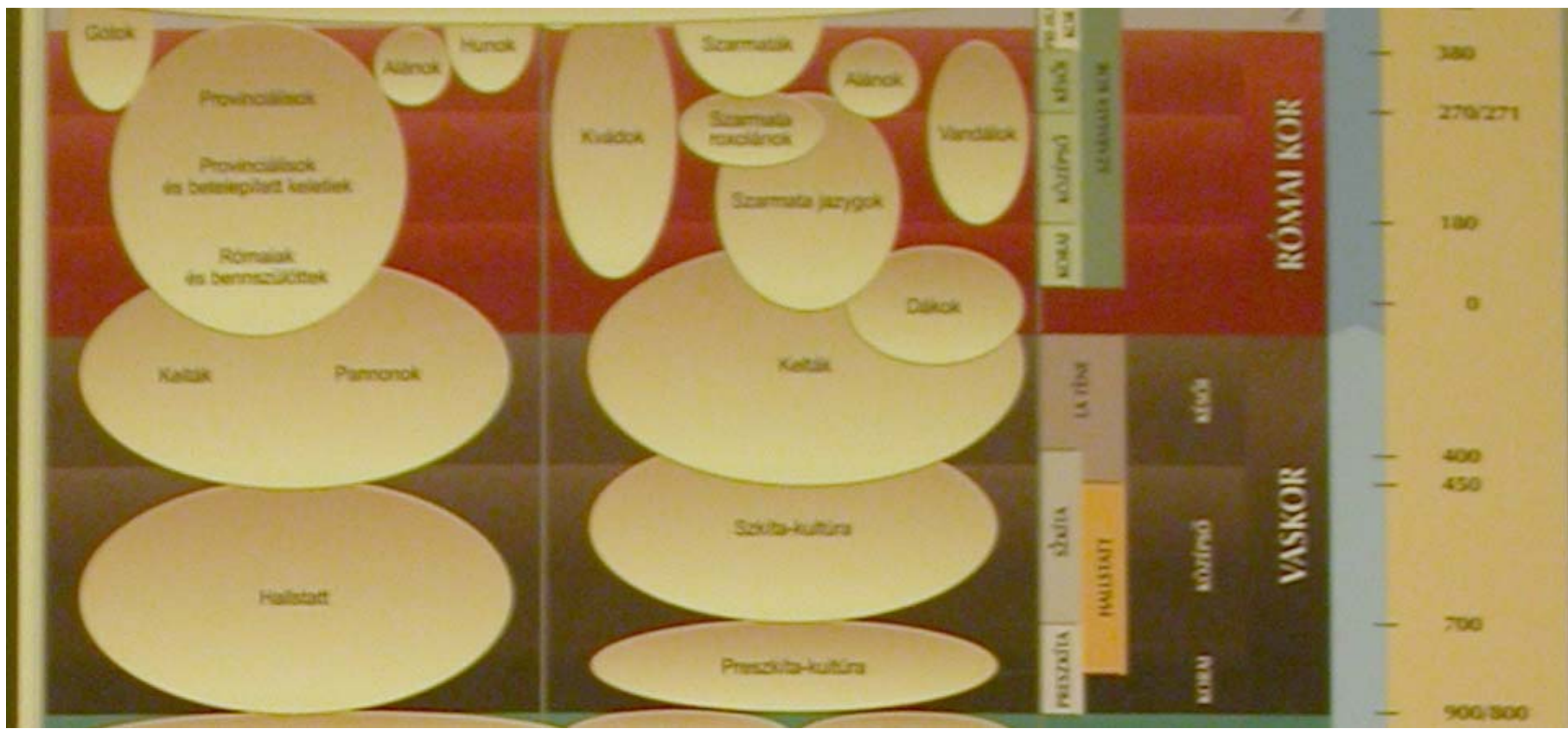
6. kép: A középső bronzkori kultúrák elterjedése Kr.e. 1700-1600 körül. 1. Gáta-Wieselburg kultúra, 2. mészbetétes kerámia kultúrája, 3. vathyi kultúra, 4. Maros kultúra, 5. tokodi csoport, 6. hatvani kultúra, 7. füzesabonyi kultúra, 8. ottományi kultúra, 9. az ottományi és a Wietenberg kultúra határterülete.



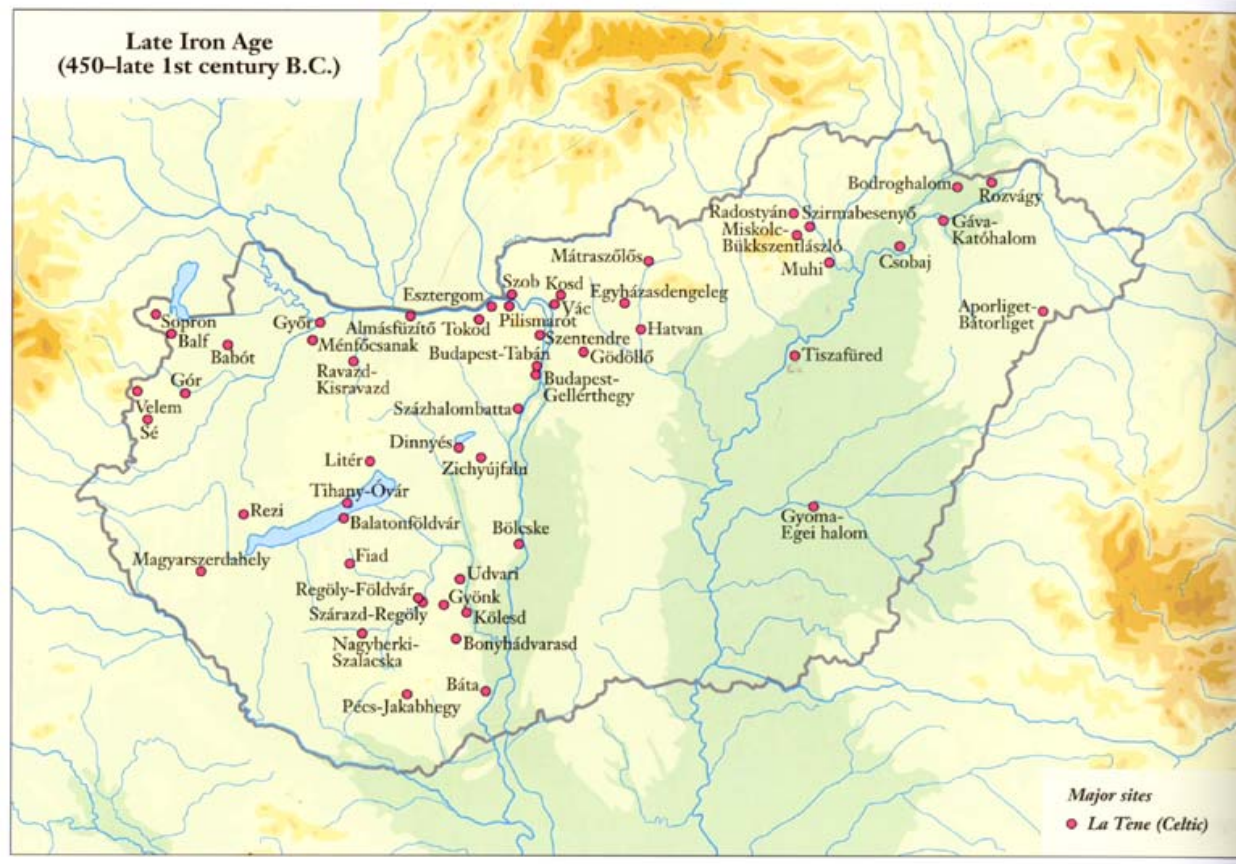
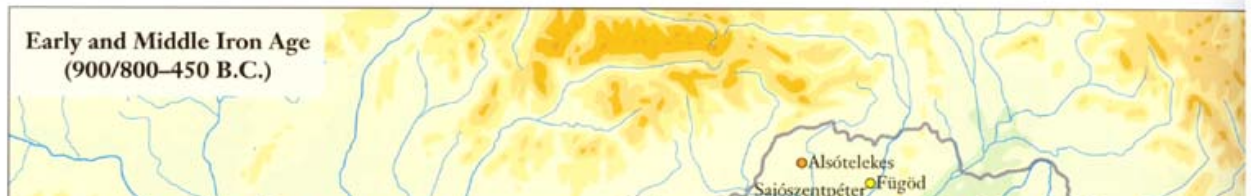
T. Biró K., Archeometria...
2012.02.22 ELTE



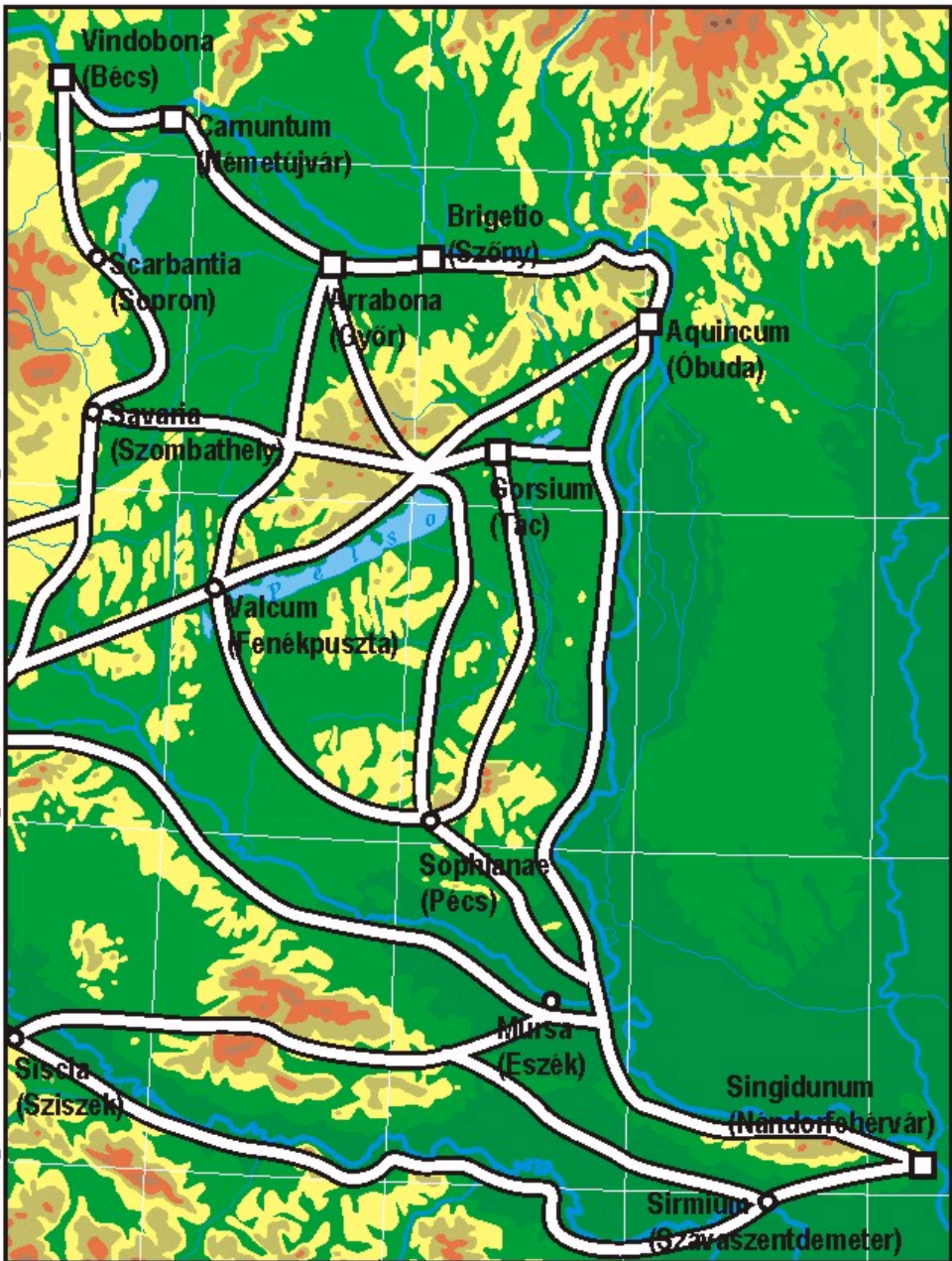
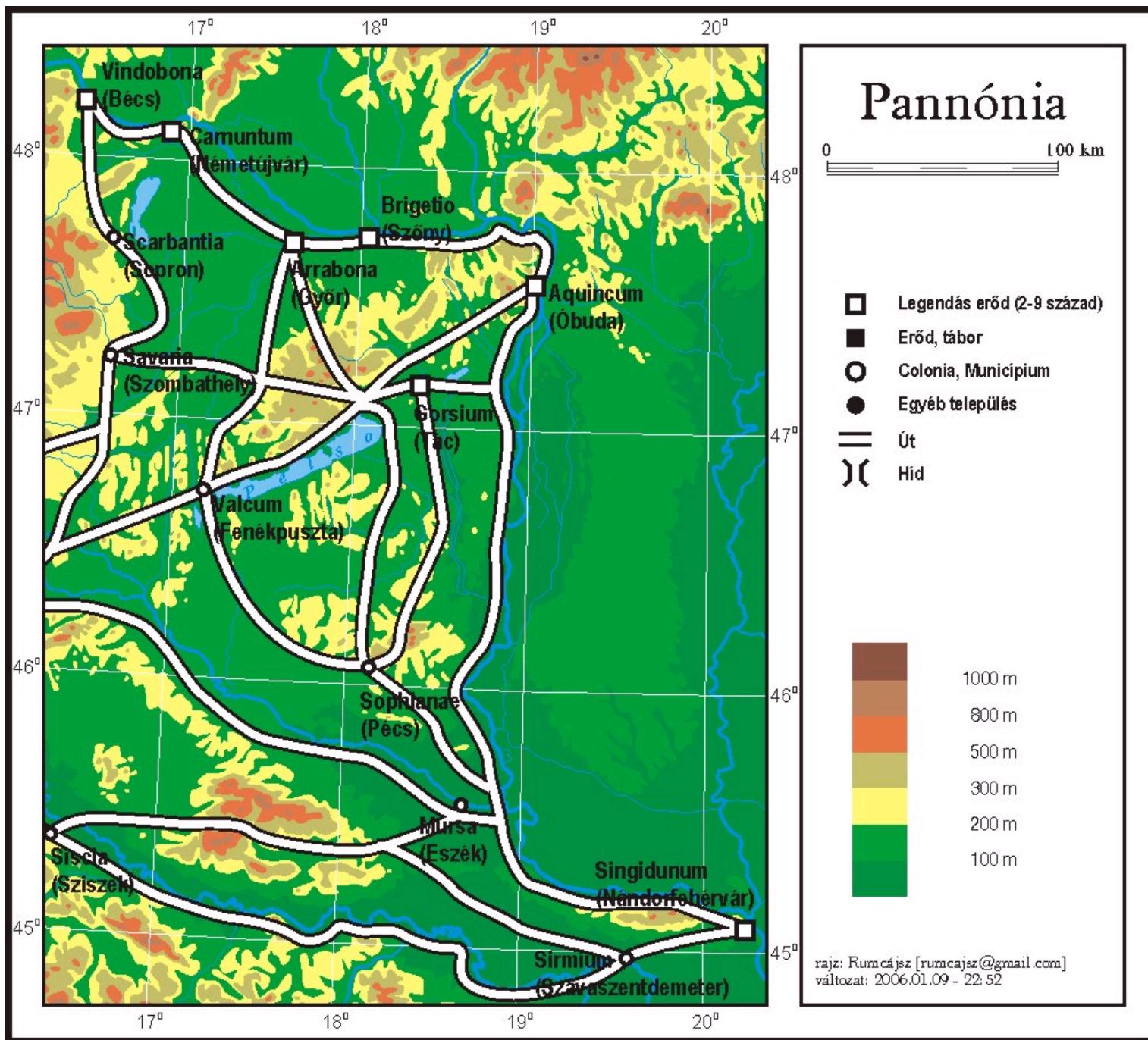
9. kép: A késő bronzkori kultúrák elterjedése Kr.e. 1300 körül. 1. pilinyi kultúra, 2. rákóczi falvi csoport, 3. hajdúbagosi csoport, 4. Belegiš kultúra, 5. felsőszőcsi kultúra.



T. Biró K., Archeometria...
2012.02.22 ELTE



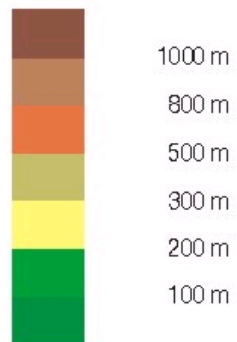
T. Biró K., Archeometria...
2012.02.22 ELTE



Pannónia

0 100 km

- Legendás erőd (2-9 század)
- Erőd, tábor
- Colonia, Municipium
- Egyéb település
- == Út
-)(Hid



rajz: Rumcájsz [rumcajsz@gmail.com]
változat: 2006.01.09 - 22:52



T. Biró K., Archeometria...
2012.02.22 ELTE

Irodalom:

Visy Zsolt--Nagy Mihály--B. Kiss Zsuzsa, eds.

Magyar Régészet az ezredfordulón MRE

Budapest NKÖM-Teleki Alapítvány 2003 1-471

Ilon G. szerk., Bevezetés a Kárpát-medence régészetébe. Szombathely, 1993. 1996., 2000., (Pápa, 1995)

Hereditas-sorozat (Kalicz N., Kovács T., Bóna I., Vékony G., Dienes I., Szabó M.)

VÉRTES 1965: Vértes L., Az őskőkor és az átmeneti kőkor emlékei Magyarországon. A Magyar Régészet Kézikönyve I. (1965) Akadémiai Kiadó Budapest 1-385.