

Archeometria - Régészeti bevezető 3.

**Régészeti alapok 4: régészet és földtudomány** - A régészeti kutatások során alkalmazott földtudományi módszerek (légifotó, geofizika stb.)

**Régészeti alapok 5: a régészeti leletanyag elhelyezése, kezelése:** leltározás (leltárkönyv, elektronikus) a leletanyaghoz való hozzájutási-kutathatósági szabályok

**Archeometriai és kapcsolódó adatbázisok, gyűjtemények** (Litotéka, Miss Marble, CERAMIS, Schafarzik gyűjtemény, Történeti kőbányák)

T. Biró K., Archeometria...  
2012.02.29. ELTE

**Régészeti bevezető 3.: régészet és földtudomány**

- A régészeti kutatások során alkalmazott földtudományi módszerek

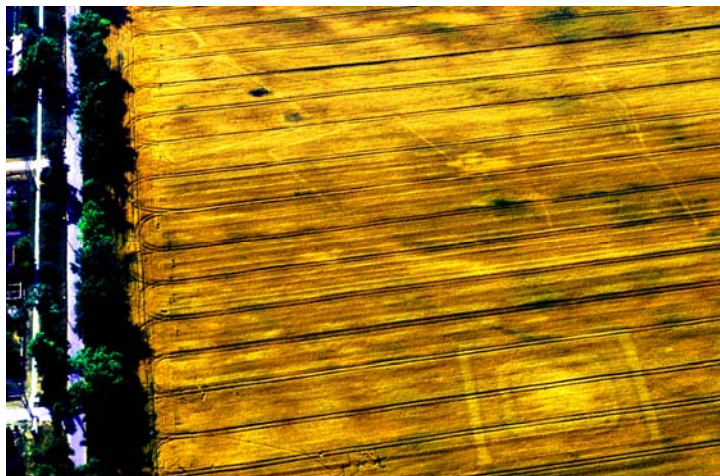
T. Biró K., Archeometria...  
2012.02.29. ELTE

**Geoarcheológia**  
környezeti régészet  
leletfelderítés  
- légifelvételek  
- fémkereső  
- geofizika  
régészet és talajtan

T. Biró K., Archeometria...  
2012.02.29. ELTE

**Légifelvételek**

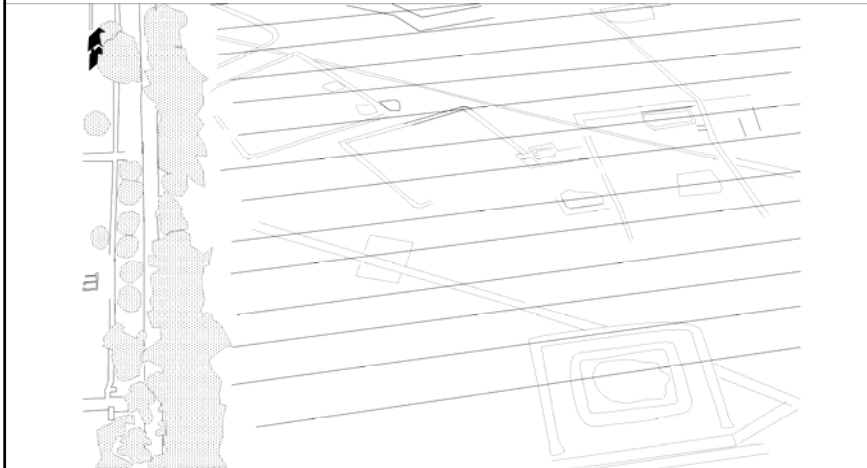
(Czajlik 2007)



T. Biró K., Archeometria...  
2012.02.29. ELTE

## Légifelvételek

(Czajlik 2007)



T. Biró K., Archeometria...  
2012.02.29. ELTE

## Fémkereső

- etikai problémák
- régészeti lelőhelyek nyilvánossága

T. Biró K., Archeometria...  
2012.02.29. ELTE

## Geofizika

Nagytevel, kovabánya

szeizmikus módszerek

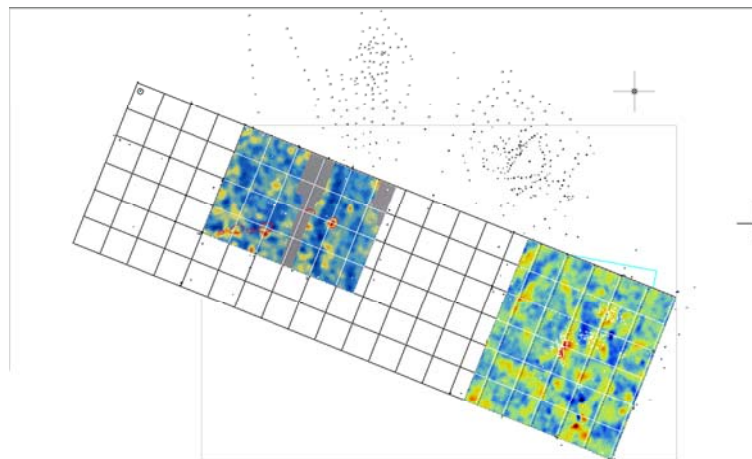
mágneses módszerek

földradar

T. Biró K., Archeometria...  
2012.02.29. ELTE

## Geofizika

Nagytevel, kovabánya

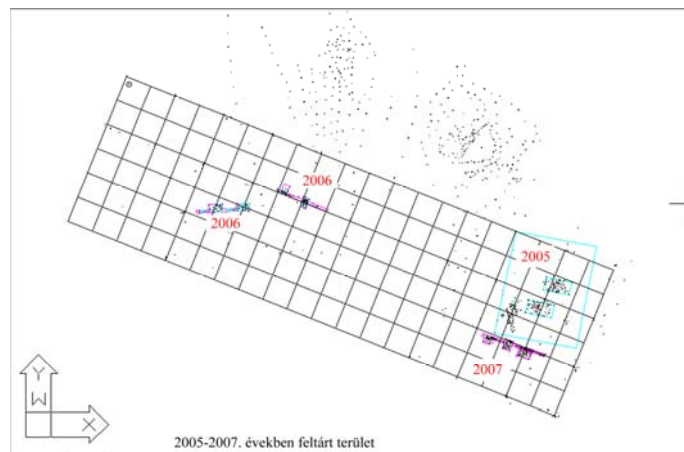


2005. geofizikai mérésekkel megkutatót terület

T. Biró K., Archeometria...  
2012.02.29. ELTE

## Geofizika

Nagytevel, kovabánya

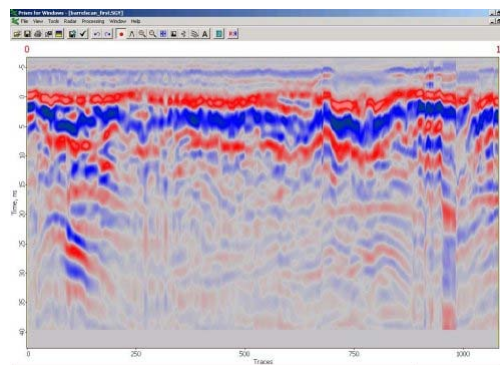


2005-2007. években feltárt terület

T. Biró K., Archeometria...  
2012.02.29. ELTE

## Geofizika

GPR

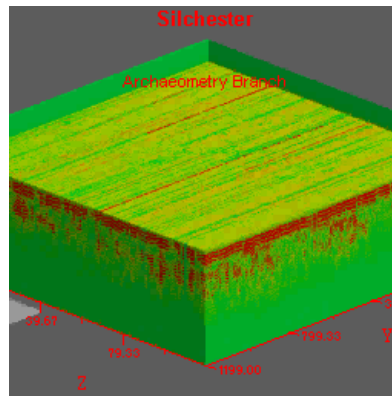


T. Biró K., Archeometria...  
2012.02.29. ELTE

## Geofizika

## GPR

[www.eng-h.gov.uk/reports/silchester\\_gpr/](http://www.eng-h.gov.uk/reports/silchester_gpr/)



T. Biró K., Archeometria...  
2012.02.29. ELTE

## Talajvizsgálatok



T. Biró K., Archeometria...  
2012.02.29. ELTE

## Talajvizsgálatok

fúrás

iszapolás

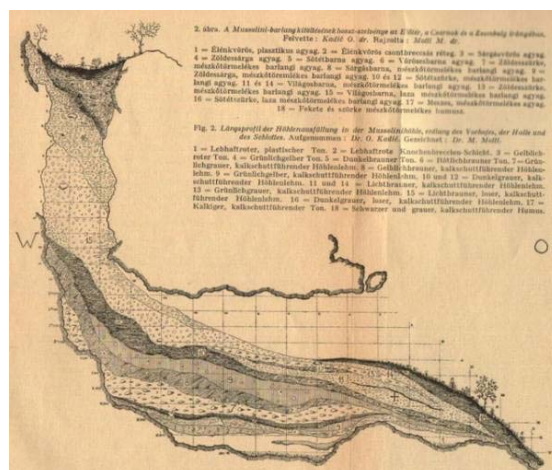
talaj film

foszfátvizsgálatok

T. Biró K., Archeometria...  
2012.02.29. ELTE

## Talajvizsgálatok

## Barlangi üledékek



T. Biró K., Archeometria...  
2012.02.29. ELTE

### Irodalom

HERZ, N.--GARRISON, G. E., 1998 Geological methods for archaeology.

SÜMEGI 2003. Sümegi Pál, A régészeti geológia és a történeti ökológia alapjai. JATEPress, Szeged, 1-223.

VÉRTES 1959: Vértes László, Untersuchungen an Höchlsedimenten. Methode und Ergebnisse. Régészeti Füzetek II/7 Budapest 1959 1-176

VÉRTES 1965: A barlangi kitöltés szerepe a kormeghatározásban. In: Vértes László Az őskőkor és az átmeneti kőkor emlékei Magyarországon MRK A Magyar Régészet Kézikönyve Budapest 1965 pp. 270-275

T. Biró K., Archeometria...  
2012.02.29. ELTE

### Irodalom

Módszertani kézikönyv:

1. Előzetes terepmunkák és távérzékelési módszerek

1.1.Jankovich-Bésán Dénes: Régészeti megfigyelés 7

1.2.Jankovich-Bésán Dénes: Helyszíni szemle . 13

1.3.Jankovich-Bésán Dénes: Terepbejárás . 17

1.4.Heilig Balázs – Kovács Péter – Pattantyús Á. Miklós: Geofizikai mérések . 29

1.5.Miklós Zsuzsa: Légi fényképezés (Bödöcs András, Czajlik Zoltán, Szabó Máté, Visy Zsolt közreműködésével) 40

...

4.7.T. Biró Katalin: Talajminták 505

T. Biró K., Archeometria...  
2012.02.29. ELTE

## A múzeumi műtárgyak nyilvántartása

szakanyagok (= leltárkönyv típusok)

- a/ 1. sz. szakleltárkönyv: a természettudományi ásvány-, növény-, állat- és kőületanyag nyilvántartására;
- b/ 2. sz. szakleltárkönyv: az embertani (antropológiai)anyag nyilvántartására;
- c/ 3. sz. szakleltárkönyv: a régészeti anyagok nyilvántartására;
- d/ 4. sz. szakleltárkönyv: a régészeti állatcsont-leletek nyilvántartására;
- e/ 5. sz. szakleltárkönyv: a képzőművészeti anyag nyilvántartására;
- f/ 6. sz. szakleltárkönyv: az iparművészeti anyag nyilvántartására;
- g/ 7. sz. szakleltárkönyv: a történeti, a néprajzi, a numizmatikai, az irodalom- és a színháztörténeti tárgyi és dokumentum-, valamint a műszaki és technikatörténeti dokumentumanyag nyilvántartására;
- h/ 8. sz. szakleltárkönyv: a műszaki és technikatörténeti tárgyi anyag nyilvántartására;
- i/ 9. sz. szakleltárkönyv: az irodalomtörténeti kéziratok nyilvántartására;
- j/ 10. sz. szakleltárkönyv: a tudományos forrásértékű, eredeti (történeti, néprajzi, irodalomtörténeti stb.), ill. a művészi alkotásnak számító fényképanyag nyilvántartására.

T. Biró K., Archeometria...  
2012.02.29. ELTE

## A múzeumi műtárgyak nyilvántartása

nyilvántartások

- gyarapodási napló
- leltárkönyv
- leíró karton
- mozgatási napló
- restaurálási napló
- duplumnapló
- ...

T. Biró K., Archeometria...  
2012.02.29. ELTE



## A múzeumi mőtárgyak nyilvántartása

Lezárási szám	Megnevezés(ek)	Darab- szám	Leírás / használat / tartalom	Kor	Anyag	Techika	Méretek, tejedalom	Állapot	Leőhely / gyűőhely
2004.1.1.	retusált penge	1	Retusált penge főereke	Felső- paleolitiku m	hegykristály		hosszúság: 16 mm szélesség: 14 mm magasság: 7 mm		Közard Fehér-csai
2004.2.1.	szőlővaskaró	1	Vaskaró retusált szőlőkon	Paleolitiku m	lla radiolant mecskei radiolant		hosszúság: 39 mm szélesség: 27 mm magasság: 16 mm		Komló Szőge-hegy
2004.2.2.	oros-vaskaró	1	Oros-vaskaró maghó főereke	Paleolitiku m	mecskei radiolant		hosszúság: 42 mm szélesség: 43 mm magasság: 26 mm		Komló Szőge-hegy
2004.3.1.	oros vaskaró	1	Oros vaskaró maghó főereke	Paleolitiku m	mecskei radiolant		hosszúság: 67 mm szélesség: 43 mm magasság: 35 mm		Komló Szőge-hegy
2004.4.1.	vaskaró	1	Magas vaskaró	Paleolitiku m	mecskei radiolant		hosszúság: 29 mm szélesség: 16 mm magasság: 14 mm		Komló Szőge-hegy
2004.5.1.	vaskaró	1	Magas vaskaró tasgerinc-pengén	Paleolitiku m	mecskei radiolant		hosszúság: 37 mm szélesség: 18 mm magasság: 17 mm		Komló Szőge-hegy
2004.6.1.	vaskaró	1	Aszimmetrikus munkáló vaskaró	Paleolitiku m	mecskei radiolant		hosszúság: 30 mm szélesség: 16 mm hosszúság: 7 mm		Komló Szőge-hegy
2004.7.1.	oros vaskaró	1		Paleolitiku m	mecskei radiolant		hosszúság: 30 mm szélesség: 21 mm magasság: 10 mm		Komló Szőge-hegy

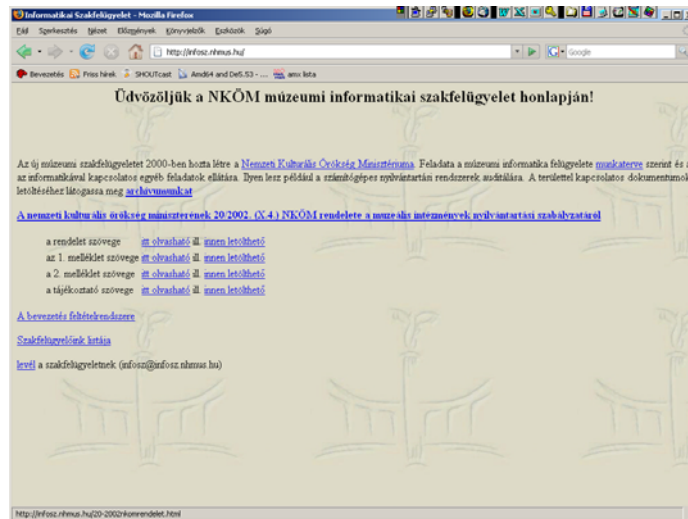
7 oldal (db.)

## A múzeumi mőtárgyak nyilvántartása

Megszerzés módja	Megszerzés ideje	Gyűő (N) / feltáró (K) éve	Átadó neve	Átadó adatai	Vetelár	Adottári szám	Leőrózó neve	Státusz	Megjegyzések
gyűőtes	2003.04.12	Fehér-csai					T. Biro Katalin		
gyűőtes	2004	Kahnissai László					Markó András		
gyűőtes	2004	Kahnissai László					Markó András		
gyűőtes	2004	Kahnissai László					Markó András		
gyűőtes	2004	Kahnissai László					Markó András		
gyűőtes	2004	Kahnissai László					Markó András		
gyűőtes	2004	Kahnissai László					Markó András		
gyűőtes	2004	Kahnissai László					Markó András		

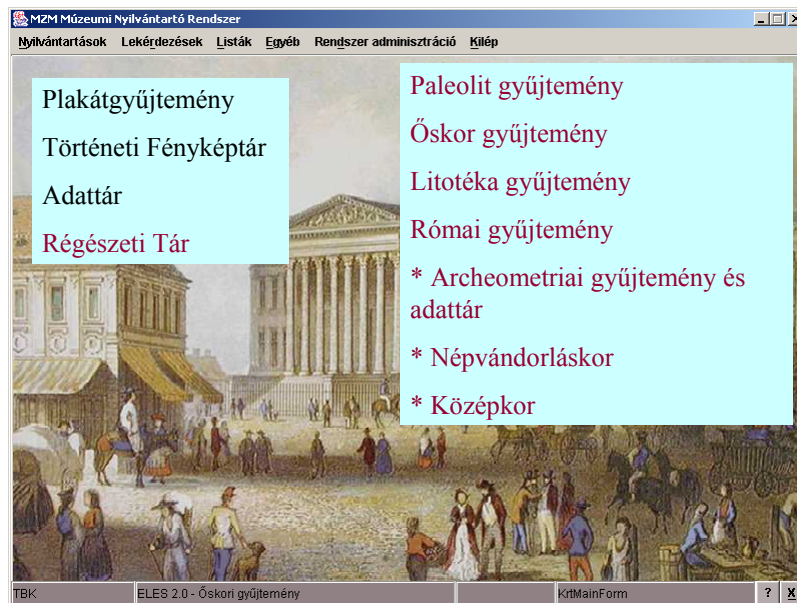
2 lap

## Számítógép és nyilvántartás



2012.02.29. ELTE

## MNM leltárkönyvi rendszer



2012.02.29. ELTE

Alapnyilvántartások - Régészeti szakanyag leltár

Archív adatok Tárgyszó (Alt F10)

Leltár 1. Leltár 2. Leltár 3. Leltár 4. Leíró adatok Kép, szakirodalom Egyéb

Leltári szám: 2008.1.1. Rontott:

Gyapardási szám(ok):  + /

Gyapardási szám(ok):  M  -

\*Megnevezés: balta / kaptafa alakú vésőbalta

\*Darabszám: 1

Leírás, használat / tartalom:  +

Leírás, használat / tartalom:  M  -

Kor: őskor / -6000 00 00 --> 1 00 00

Keletk., készítés helye:  /

Adatrögzítő: T. Biró Katalin

Felvétel Előző tétel Következő tétel Vissza

TBK ELES 2.0 - Őskori gyűjtemény Megtekintés ARL001 ? X

T. Biró K., Archeometria...  
2012.02.29. ELTE

Alapnyilvántartások - Régészeti szakanyag leltár

Archív adatok Tárgyszó (Alt F10)

Leltár 1. Leltár 2. Leltár 3. Leltár 4. Leíró adatok Kép, szakirodalom Egyéb

Leltári szám: 2008.1.1. Megnevezés: balta

Készítő / alkotó:  + /

Készítő / alkotó:  M  -

Leőhely / gyűjtőhely: Dunántúl /

Leőhely jellege:  +

Leőhely jellege:  M  -

Objektum:  /

Réteg:  /

Adatrögzítő: T. Biró Katalin

Felvétel Előző tétel Következő tétel Vissza

TBK ELES 2.0 - Őskori gyűjtemény Megtekintés ARL001 ? X

T. Biró K., Archeometria...  
2012.02.29. ELTE

Alapnyilvántartások - Régészeti szakanyag leltár

Archív adatok Tárgyszó (Alt F10)

Leltár 1. Leltár 2. Leltár 3. Leltár 4. Leíró adatok Kép, szakirodalom Egyéb

Leltári szám: 2008.1.1. Megnevezés: balta

Anyag: / bazalt?

Anyag: kő

Technika: /

Technika: csiszolt

Méret, terjedeleme:

Dimenzió	Méret	Mértékegység
hosszúság	17.1	cm
szélesség	4.5	cm

Adatrögzítő: T. Biró Katalin

Felvitel Előző tétel Következő tétel Vissza

TBK ELES 2.0 - Óskori gyűjtemény Megtekintés ARL001 ? X

I. Biro K., Archeometria...  
2012.02.29. ELTE

Alapnyilvántartások - Régészeti szakanyag leltár

Archív adatok Tárgyszó (Alt F10)

Leltár 1. Leltár 2. Leltár 3. Leltár 4. Leíró adatok Kép, szakirodalom Egyéb

Leltári szám: 2008.1.1. Megnevezés: balta

Állapot: ép, használati kopásnyomokkal

\*A megszerzés módja: ajándékozás A megszerzés ideje: 2008

Gyűjtőfeltáró(k):

Gyűjtőfeltáró(k):

Átadó: Waldinger Gyuláné Azonosító adata:

Vételár: Valutanem:

Adattári szám: (Gyűjtési szám)

Státusz: Dok azonosító: Dátum:

Revízió dok azon.: Dátum:

\*Leíró: T. Biró Katalin

Adatrögzítő: T. Biró Katalin

Felvitel Előző tétel Következő tétel Vissza

TBK ELES 2.0 - Óskori gyűjtemény Megtekintés ARL001 ? X

2012.02.29. ELTE

M

1

Alapnyilvántartások - Régészeti szakanyag leltár

Archív adatok Tárgyszó (Alt F10)

Leltár 1. Leltár 2. Leltár 3. Leltár 4. Leltár adatok Kép, szakirodalom Egyéb

Leltári szám: 2008.1.1. Megnevezés: balta

Őrzési hely/helyezés:  Dátum:

Restaurálás:  Dátum:

Első feldolgozási jog:

Megjegyzések:  +

Megjegyzések:

1950-es években találták a tárgyat.

-

Adatrögzítő: T. Biró Katalin

Felhív

TBK ELES 2.0 - Őskori gyűjtemény Megtekintés ARL001 ? X

MNM leltárkönyvi rendszer

M

Alapnyilvántartások - Régészeti szakanyag leltár

Archív adatok Tárgyszó (Alt F10)

Leltár 1. Leltár 2. Leltár 3. Leltár 4. Leltár adatok Kép, szakirodalom Egyéb

Leltári szám: 2008.1.1. Megnevezés: balta

Szakirodalom,  +  
hivatkozás:  Szakirodalom, hivatkozás:  M  
-

Megtekint Fáj keresés

Képi megjelenítés:   +

Fájl név	Méret	Megjegyzés	K
ŐSKOR_2008_1_1_1.jpg	115771		

-

Képi hivatkozás:  +

Elérési útvon  Megjegyzés  M  
-

Adatrögzítő: T. Biró Katalin

Felhív

TBK ELES 2.0 - Őskori gyűjtemény Megtekintés ARL001 ? X

## MNM leltárkönyvi rendszer

### Irodalom

T. Biró Katalin (2008)

A múzeumi nyilvántartás számítógépes rendszerének hivatalos bevezetése - lehetőségek, eredmények, problémák.

Gondolatok az első sikeres auditok kapcsán / The official introduction of computerised system in museum documentation - potentials, achievements

*Múzeumi Közlemények* Budapest OKM **2008/2** 54-65

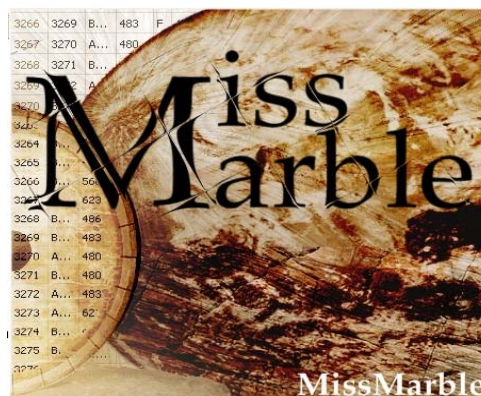
[2008\\_MK\\_T\\_Biro\\_Katalin](#)

T. Biró K., Archeometria...  
2012.02.29. ELTE

## Archeometriai és kapcsolódó adatbázisok, gyűjtemények (Litotéka, Miss Marble, CERAMIS)

Miss Marble: [http://www.ace.hu/am/2008\\_3/AM-08-03-ZJ.pdf](http://www.ace.hu/am/2008_3/AM-08-03-ZJ.pdf)

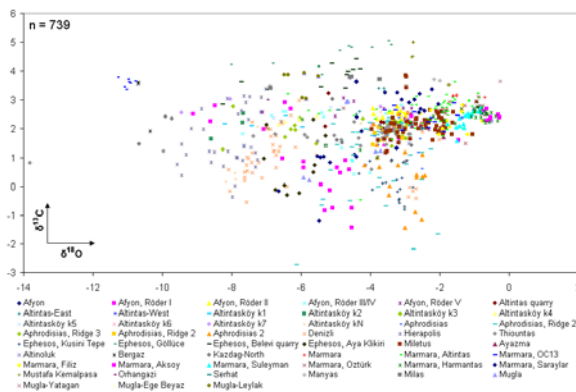
MISSMARBLE  
EGY ARCHEOMETRIAI MŰVÉSZETTORTÉNETI ÉS  
MŰEMLEKVÉDELMI CÉLÚ, INTERNET-ALAPÚ,  
INTERDISZCIPLINÁRIS ADATBÁZIS



T. Biró K., Archeometria...  
2012.02.29. ELTE

## Archeometriai és kapcsolódó adatbázisok, gyűjtemények (Litotéka, Miss Marble, CERAMIS)

Miss Marble:



T. Biró K., Archeometria...  
2012.02.29. ELTE

## Archeometriai és kapcsolódó adatbázisok, gyűjtemények (Litotéka, Miss Marble, CERAMIS)

CeraMIS:



T. Biró K., Archeometria...  
2012.02.29. ELTE

## Archeometriai és kapcsolódó adatbázisok, gyűjtemények (Litotéka, Miss Marble, CERAMIS)

CeraMIS:

The screenshot shows the 'Samples(Edit) Bükk\_1' window. On the left is a tree view with categories like Identification, Methods, Color and Fabric, Physical properties, Mineralogical Composition, etc. The main area is titled 'Identification' and contains the following fields:

- Sample ID: 9592
- Sample name: Bükk\_1
- Date of Sampling: 2007.01.21
- Short Desc.: Geological Sample, Clay of Felsővadász
- Sample type:  Geological S.  Archaeological S.  Other
- Locality of Geological Samples**
  - Locality: Felsővadász
  - Continent: Europe
  - Country: Hungary
  - Geo. Unit: Pannonian Basin
- Samples storage places**
  - Name: Biró, Katalin
  - Instit.: Hungarian National Museum
- Sampled by**
  - Name: Biró, Katalin
  - Instit.: Hungarian National Museum

At the bottom, there are 'Save' and 'Refresh' buttons, and a status bar showing 'Create a record: Hegedűs, Péter' and 'Date: 2009.06.04 21:51:02'.

T. Biró K., Archeometria...  
2012.02.29. ELTE

## Archeometriai és kapcsolódó adatbázisok, gyűjtemények

Litotéka:

- kőeszköz nyersanyag összehasonlító gyűjtemény

katalógusok (nyomtatott)

alap adatbázis - két nyelvű, bővített

leltári adatbázis konverzió: napra kész, illusztrált, de információ veszteséggel

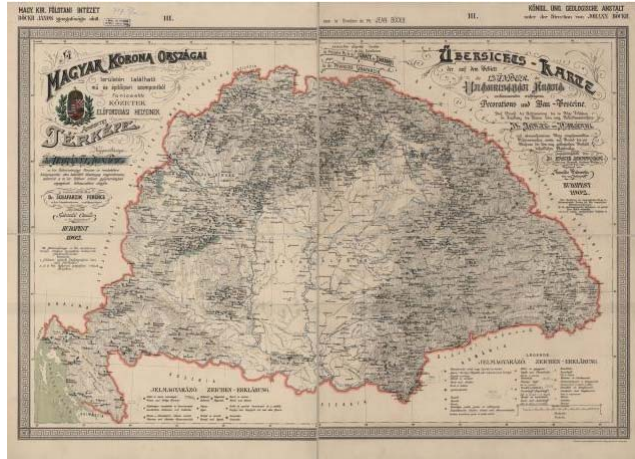
internetes megjelenés (egyelőre csak 1986 magyar, gyenge fotóanyaggal)

jelenleg: Litotéka III?

T. Biró K., Archeometria...  
2012.02.29. ELTE

## Archeometriai és kapcsolódó adatbázisok, gyűjtemények

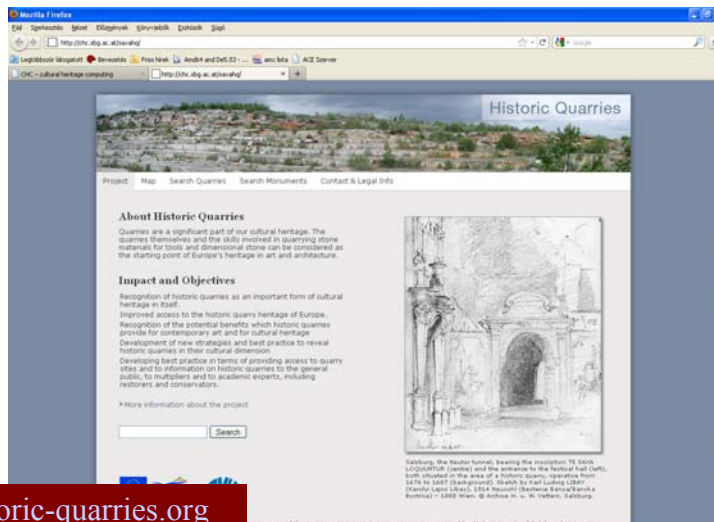
Schafarzik gyűjtemény:



T. Biró K., Archeometria...  
2012.02.29. ELTE

## Archeometriai és kapcsolódó adatbázisok, gyűjtemények

Történeti kőbányák:



<http://www.historic-quarries.org>

2012.02.29. ELTE