

Kőeszközök, kerámiák és fémek archeometriája

Kerámia

T. Biró Katalin

Magyar Nemzeti Múzeum

tbk@ace.hu

<http://www.ace.hu/curric/elte-archeometria/2012/2012-04-18.pdf>

Kőeszközök, kerámiák és fémek
archeometriája 2012.11.06.

Régészeti kerámia: több dimenziós problémarendszer

Archeometriai oravázlat - 2009.04.21 - ELTE Kerámiák archeometriai vizsgálata - Régészeti szempontok

Tipológia - Kronológia, területi csoportok
Készítéstechnológia
Díszítés
Funkció
Kereskedelem

Archeometriai probléma felvetés

Archeometriai óravázlat - 2009.04.21. ELTE Kerámiák archeometriai vizsgálata - Régészeti szempontok

?

- régészeti módszerekkel megállapított különbségek objektív, anyagi tartalma
- helyi-távoli (távolabbi) nyersanyag
- készítésestechnológia: receptek, eljárások, égetési hőmérséklet
- hitelesség vizsgálat
- egyéb kinyerhető információ: szerves (étel) maradványok, növényi maradványok, ujjnyomok
-

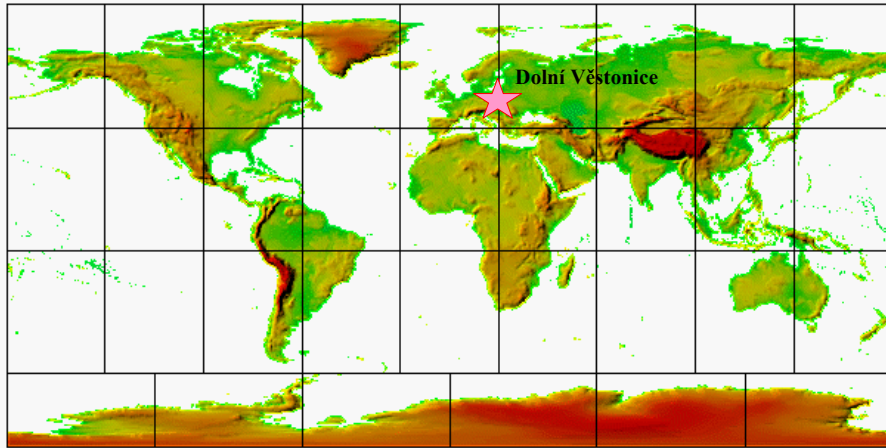
archeometriája 2012.11.06.

Régészeti kerámia: „Méröldkövek”

- égetett agyag
- edények
- korongozás
- festés / égetés előtti festés
- fajansz/üveg/porcelán
- máz

Köszközők, kerámiák és fémek
archeometriája 2012.11.06.

Legkorábbi ismert kerámia



Kőszeközök, kerámiák és fémek
archeometriája 2012.11.06.

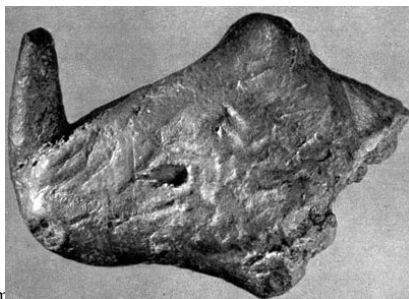
Korai kerámia művesség centrumai

Dolní Věstonice
~ 26.000 -20.000 B.C



Korai kerámia művesség centrumai

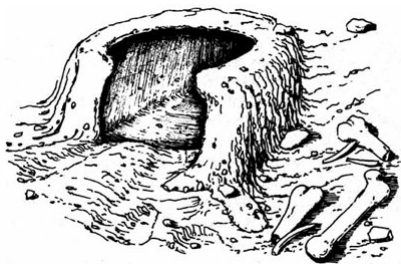
Dolní Věstonice
~ 26.000 -20.000 B.C



szök, kerám
ometriája 2012.11.06.

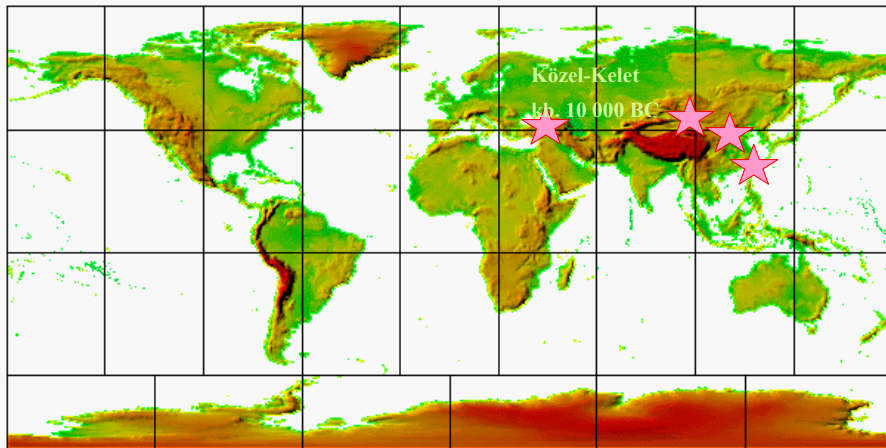
Korai kerámia művesség centrumai

Dolní Věstonice
~ 26.000 -20.000 B.C



Kőszközök, kerámiák és f
archeometriája 2012.11.0

Korai kerámia művesség centrumai



Kőszeközök, kerámiák és fémek
archeometriája 2012.11.06.

Korai kerámia művesség centrumai

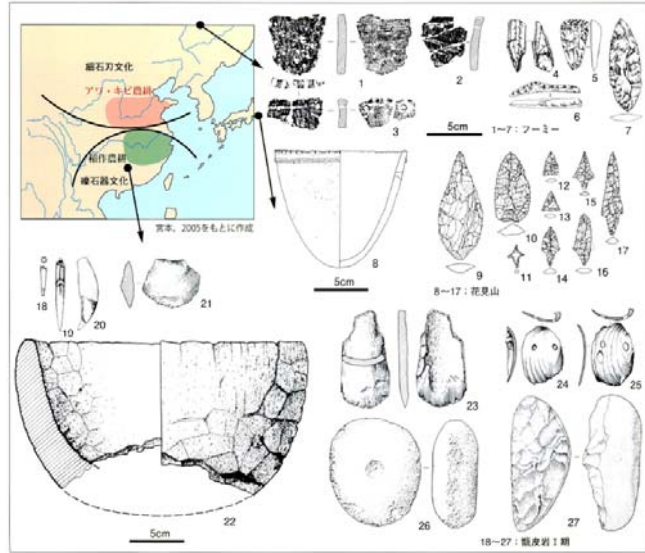


Jomon (14000-400 i.e.)



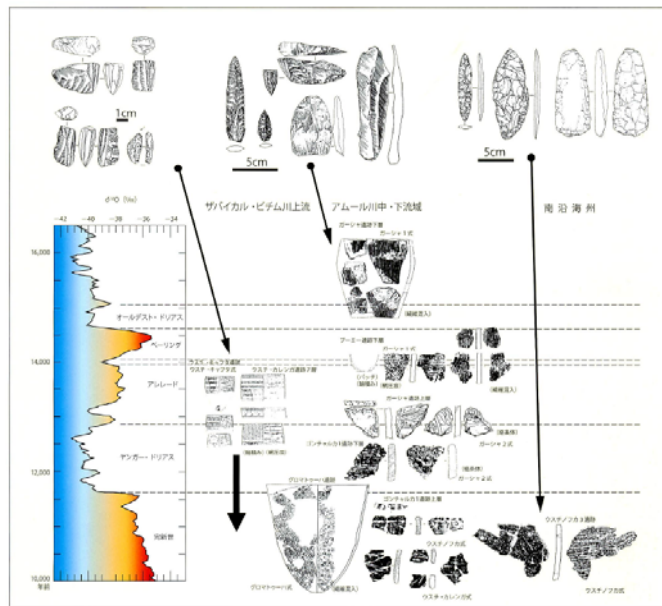
Kőszeközök, kerámia
archeometriája 2

Korai kerámia művesség centrumai



東アジアにおける出期土器と石器組成の比較 小畑弘己原図
 Early pottery and associated tool assemblages in East Asia
 Kőeszközök, kerámiák és fémek
 archeometriája 2012.11.06.

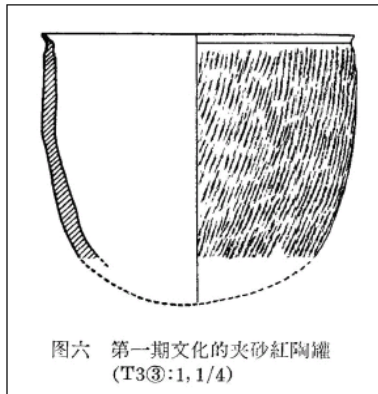
Korai kerámia művesség centrumai



校正年代による更新世～完新世移行期のシベリア極東の土器と石器 小畑 2004aに追加
 Chronological scheme of pottery and stone tools from Pleistocene to Holocene

Korai kerámia művesség centrumai

Xianredong (16000-12000 i.e.)



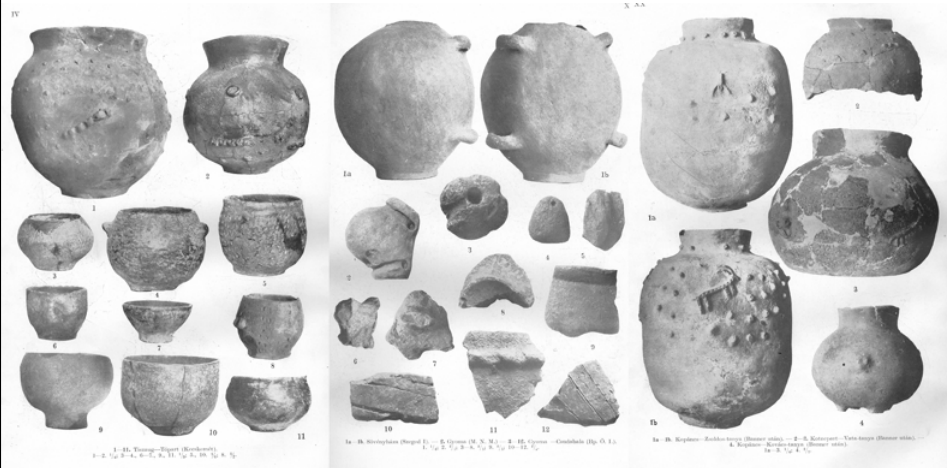
Kőszközök, kerámiák és fémek
archeometriája 2012.11.06.

Kerámia - Edény

tároló
- folyadék
- szilárd
főző
asztali készlet
speciális edények

Kőszközök, kerámiák és fémek
archeometriája 2012.11.06.

Körös kultúra



Kőszerszközök, kerámiák és fémek
archeometriája 2012.11.06.

Alföld LBC



Kőszerszközök, k
archeometriája

Temetkezés

Lengyel Kultúra
Mórágy-Tűzkődomb



Köszközők, kerámiák és fémek
archeometriája 2012.11.06.

Tárolóedény

Bodrogkeresztúr



Köszközők, kerámiák és fémek
archeometriája 2012.11.06.

Kerámia - nem edény

oltár

idol / szobor

model

épületkerámia

Kőszközők, kerámiák és fémek
archeometriája 2012.11.06.

Kerámia - nem edény

Röszke-Lúdvár



Kőszközők, kerámiák és fémek
archeometriája 2012.11.06.

Kerámia - nem edény

Körös kultúra



Hódmezővásárhely-Gorzsa



Röszke-Lúdvár

Kőszeközök, kerámiák és fémek
archeometriája 2012.11.06.

Szellemi kultúra

Szegvár-Tűzköves



Kőszeközök, kerámiák és fémek
archeometriája 2012.11.06.

Szellemi kultúra

Szentgyörgyvölgy



Kőszeközök, kerámiák és fémek
archeometriája 2012.11.06.

Kerámia - nem edény

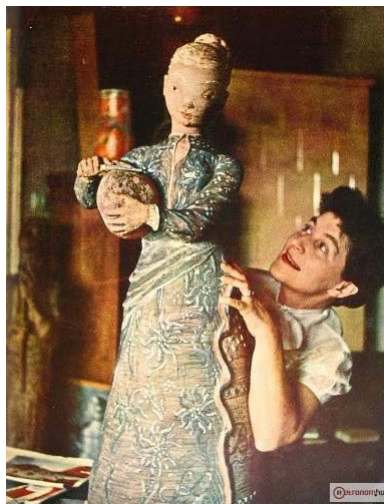
Későbronzkor



Poroszló

Kőszeközök, kerámiák és fémek
archeometriája 2012.11.06.

Kerámia - nem edény



**modern kerámia szobor
(Kovács Margit)**

Kőszeközök, kerámák és fémek
archeometriája 2012.11.06.

Kerámia - nem edény

Házmodell, Sesklo (Thesszália)



<http://web.onetel.net.uk/~victorbryant/frame1tu5.html>

Kőszeközök, kerámák és fémek
archeometriája 2012.11.06.

Nem edény

Kocsimodell, Budakalász
(rézkor)



agyag kerékmodell, Ság-hegy
(későbronzkor)



Kőszeközök, kerámiák és fémek
archeometriája 2012.11.06.

Nem edény

Csónakmodell, Gorzsa (Tisza kultúra)



Csónakmodell, Dárda (Mészbetétes
edények népe)

Kőszeközök, kerámiák és fémek
archeometriája 2012.11.06.

Nem edény

„épületkerámia” - neolitikum



Köszközők, kerámia
archeometriája 2012.11.06.

Nem edény

„épületkerámia” - neolitikum



archeometriája 2012.11.06.

Nem edény

„épületkerámia” - neolitikum



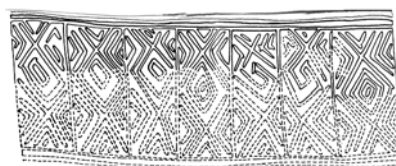
Nem edény

épületkerámia - modern



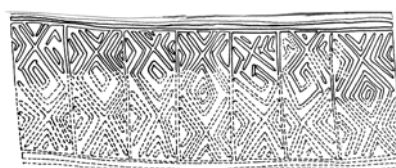
Kőszközők, kerámiák és fémek
archeometriája 2012.11.06.

Nem edény - festőhenger, Hódmezővásárhely
(Tisza kultúra)



Kőszeközök, kerámiák és fémek
archeometriája 2012.11.06.

Nem edény - festőhenger, Hódmezővásárhely
(Tisza kultúra)



Kőszeközök, kerámiák és fémek
archeometriája 2012.11.06.

Kerámia - edény, de...

Zselíz kultúra

Mosonszentmiklós



Kőszközök, kerámiák és fémek
archeometriája 2012.11.06.

Kerámia - edény, de...

Lengyel kultúra

Aszód-Papi földek



Kőszközök, kerámiák és fémek
archeometriája 2012.11.06.

Kerámia - edény, de...



Szakálhát kultúra
Battonya

Kőszeközök, kerámia és fémek
archeometriája 2012.11.06.

Díszkerámia



Bükk kultúra
Aggtelek-Baradla barlang

Rezi-Kató G.
Kőszeközök, kerámia és fémek
archeometriája 2012.11.06.

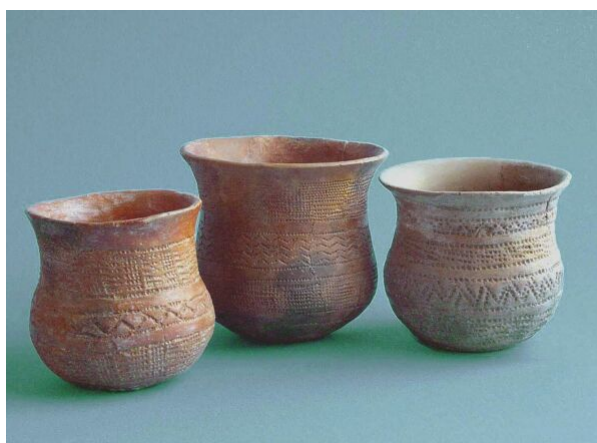
Díszkerámia



Díszkerámia

Harangedényes kultúra

Mészbetétes edények
(Tószeg)



Köeszközök, kerámiák és fémek
archeometriája 2012.11.06.

Az őskori kerámia kiemelkedő termékei

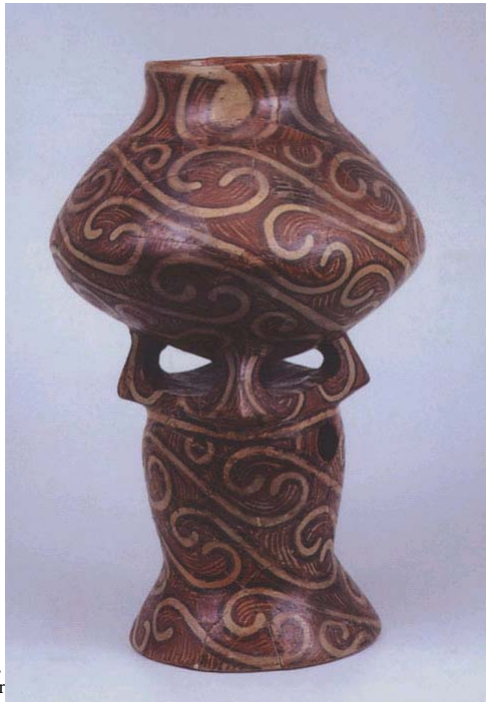


Kőszerszők, kerámia és fémek
archeometriája 2012.11.06.

Az őskori kerámia kiemelkedő termékei



őszk,
ometr



Az őskori kerámia kiemelkedő termékei



Kőszközök, kerámiák és fémek
archeometriája 2012.11.06.