

Egyéb kőzetfelhasználások régészeti aspektusai

1. csiszolt kőeszközök
2. szerszámkövek, öntőformák
3. márvány, építő- és díszítőkövek - régészeti vonatkozások

Kerámia 1. – régészeti vonatkozások

Bakonyháza

T. Biró K., Archeometria...
2013.04.10 ELTE

Csiszolt kőeszközök 1.

kaptafa alakú balta



Bakonyháza

T. Biró K., Archeometria...
2013.04.10 ELTE

Csiszolt kőeszközök 1.

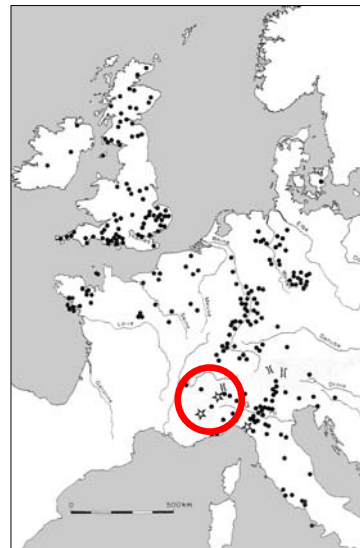
Deposit of polished stone axes discovered at Arzon (Morbihan), Cliché Musée des Antiquités Nationales, Saint-Germain-en-Laye (Loïc Hamon).



<http://www.culture.gouv.fr/culture/arcnat/harsova/img/euro01.jpg>

T. Biró K., Archeometria...
2013.04.10 ELTE

Csiszolt kőeszközök 1.



T. Biró K., Archeometria...
2013.04.10 ELTE

Csiszolt kőeszközök 1.



<http://library.thinkquest.org/05aug/01780/essential/mechanical-inventions/images/6,000-year-old-stone-axe.jpg>

nyéllukas balta



http://www.kermen.ru/IMG/15_03.jpg

T. Biró K., Archeometria...
2013.04.10 ELTE

Csiszolt kőeszközök 1.



Aszód-Papi földek



Alattyan

T. Biró K., Archeometria...
2013.04.10 ELTE

Csiszolt kőeszközök 1.



Kisújbánya
Zengővárkony

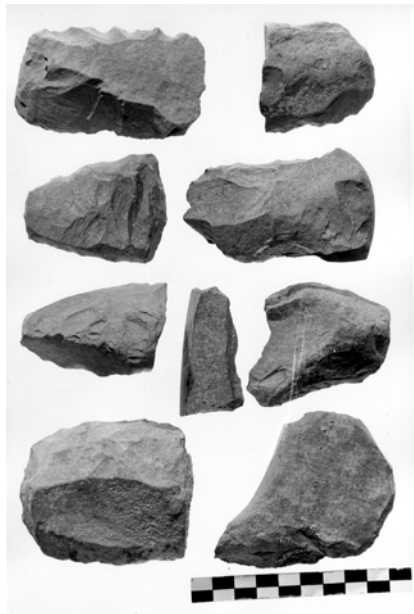
T. Biró K., Archeometria...
2013.04.10 ELTE

Csiszolt kőeszközök 1.



Aszód-Papi földek

T. Biró K., Archeometria...
2013.04.10 ELTE



Aszód-Papi földek



T. Biró K., Archeometria...
2013.04.10 ELTE

Csiszolt kőeszközök 1.



Aszód-Papi földek

T. Biró K., Archeometria...
2013.04.10 ELTE

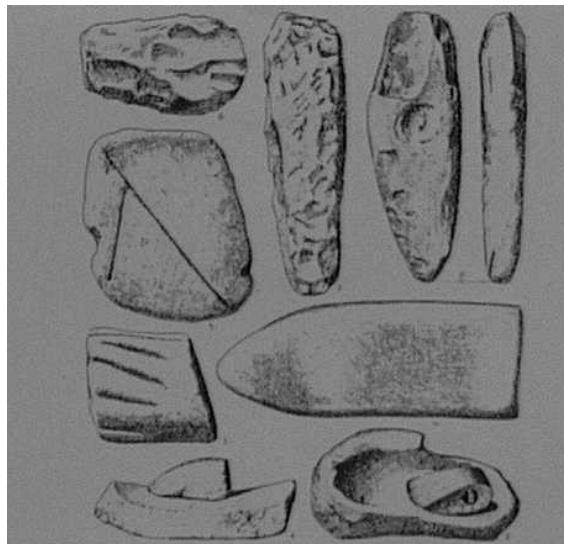
Csiszolt kőeszközök 1.



Aszód-Papi földek

T. Biró K., Archeometria...
2013.04.10 ELTE

Csiszolt kőeszközök 1.



T. Biró K., Archeometria...
2013.04.10 ELTE

Csiszolt kőeszközök 1.

Irodalom

- ANTONI--HORVÁTH 2003 Antoni Judit--Horváth Tünde Bronzkori kézművestechnikák. Kő-és csonteszközök. / Bronze Age handicraft techniques. Stone and bone tools. Kísérleti oktató CD és munkafüzet - Százhalombatta MATRICA Múzeum 2003
- BIRÓ 1992 T. Biró Katalin Adatok a korai baltakészítés technológiájához / Data on the technology of early axe production ActaMusPap Acta Musei Papensis / Pápai Múzeumi Értesítő Pápa Rómer Flóris-Esterházy Károly Alapítvány 1992 3 - 4 33-79
- ORAVECZ--JÓZSA 2005 Oravecz Hargita-- Józsa Sándor A Magyar Nemzeti Múzeum újkőkori és rézkori csiszolt kőeszközeinek régészeti és közzétani vizsgálata / Archaeological and petrographic investigation of polished stone tools ... AMűhely Archeometriai Műhely / Archaeometry Workshop Budapest Magyar Nemzeti Múzeum 2005 2 / 1 23-47
- ZALAI-GAÁL 2001 Zalai-Gaál, István Typologie und Chronologie des lengyelzeitlichen geschliffenen Steingeratbestandes im südlichen Transdanubien anhand der Merkmalanalyse. In: Regenye ed., Sites and stones: Lengyel culture in western Hungary and beyond In: Regenye ed. 2001 Regenye, J. ed., Sites and stones: Lengyel culture in western Hungary and beyond. A review of the current research. Lengyel'99 and IGCP-442 Conference, Veszprém 1999 Veszprém 2001 81-87

T. Biró K., Archeometria...
2013.04.10 ELTE

Csiszolt kőeszközök 1.

Irodalom

Új!

- Antoni Judit (2012) Útmutató a csiszolt kőeszközök világához. Újkőkori eszközkészítés és használat a Lengyel kultúra eszközügye és technológiai párhuzamai Óceániából MNM-NÖK Budapest-Szombathely1-84

T. Biró K., Archeometria...
2013.04.10 ELTE

Szerszámkövek

Kevésbé ismert, gyengén kutatott terület

- „manuport”
- település és környezete
- háztartás
- csiszolókövek, őrlőkövek
- öntőformák

T. Biró K., Archeometria...
2013.04.10 ELTE

- „manuport”

The Makapansgat jasperite cobble, <3 million years, South Africa.



© R. G. Bednarik 5 cm

T. Biró K., Archeometria...
2013.04.10 ELTE

- „manuport”

**Pebbles with names and dates of births of
Holocaust victims from Pilsen, Czech
Republic - in memoriam Rudolf & Marie
GRAB**



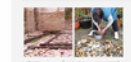
Pebbles depict all the holocaust victims from Pilsen and surrounding areas.

Hanus Grab kindly sent me the photograph - Rudolf Grab and Marie Grabova are his grandparents.

uploaded on February 14, 2006
by @SAM021942

alexandra42's photostream

Holocaust memorials -
public and private (set)



220 photos

- Tags
- Pilsen
 - Pilsen
 - holocaust
 - memorial
 - holocaust memorial
 - Czech Republic
 - Czech
 - Jewish
 - Judisch
 - genealogy

Additional information

T. Biró K., Archeometria...
2013.04.10 ELTE

- „manuport”



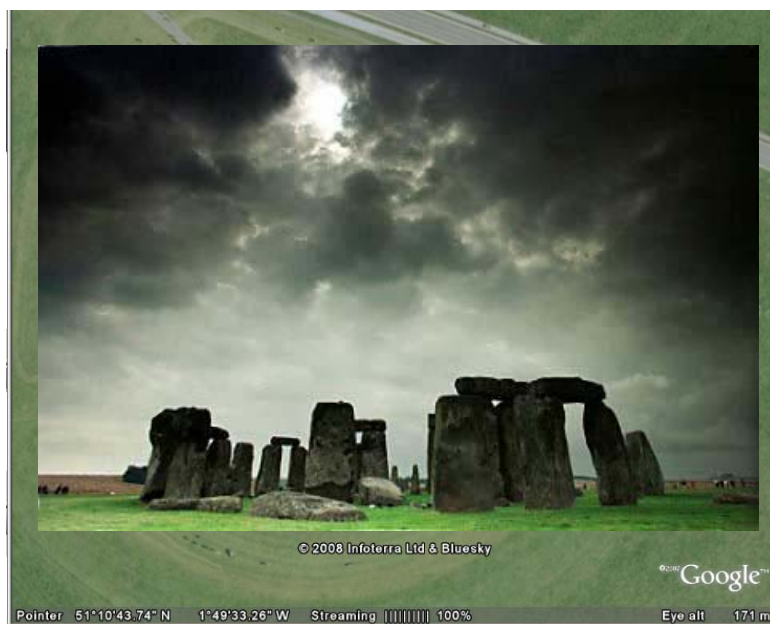
T. Biró K., Archeometria...
2013.04.10 ELTE

- „manuport”



T. Biró K., Archeometria...
2013.04.10 ELTE

kultusz helyek



főzőkövek



close-up view of cook stone made of tuff, site 41LK67 at Choke Canyon. UTSA-CAR Archives.

<http://www.texasbeyonhistory.net/st-plains/nature/images/cookstone%20.html>

T. Biró K., Archeometria...
2013.04.10 ELTE

főzőkövek



Kup-Egyes, XI. szelvény kemence gödör és főzőkövek
DDK felől

T. Biró K., Archeometria...
2013.04.10 ELTE

Balatonszemes, nagy méretű őrlőkő. Korai-középső neolitikum



T. Biró K., Archeometria...
2013.04.10 ELTE

Balatonszemes, nagy méretű őrlőkő. Korai-középső neolitikum



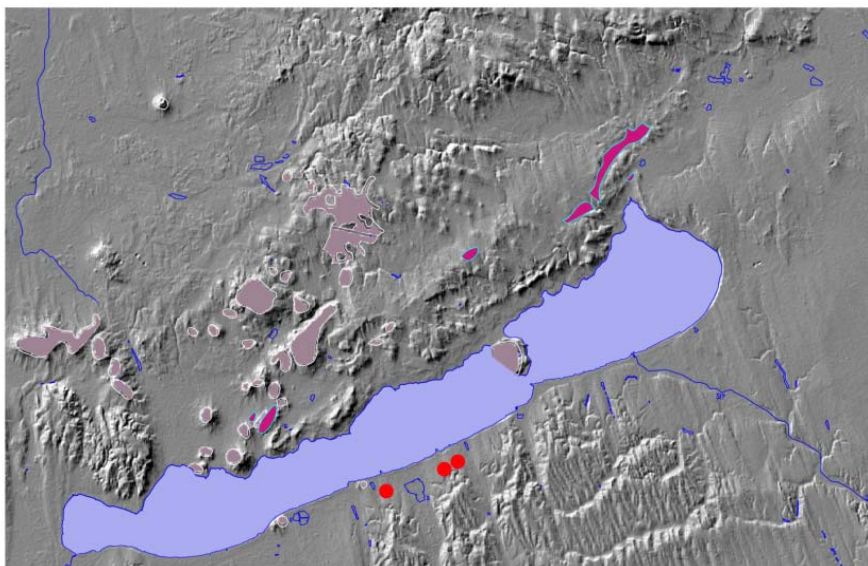
T. Biró K., Archeometria...
2013.04.10 ELTE

Őrlőkő készítő műhely, töredékek. Balatonboglár, későbronzkor



T. Biró K., Archeometria...
2013.04.10 ELTE

Bazalt, vörös homokkő és őrlőköves lelőhelyek



T. Biró K., Archeometria...
2013.04.10 ELTE

Vízi járművek modelljei



T. Biró K., Archeometria...
2013.04.10 ELTE

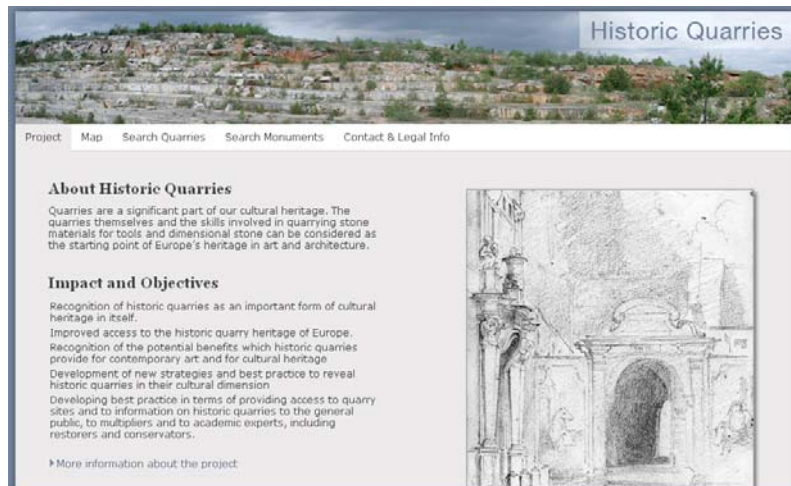
Öntőformák



T. Biró K., Archeometria...
2013.04.10 ELTE

Történeti bánya program

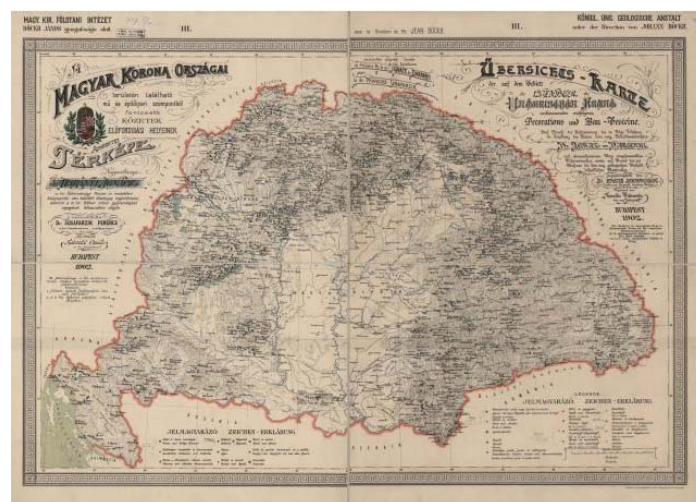
www.historic-quarries.org/



T. Biró K., Archeometria...
2013.04.10 ELTE

Történeti bánya program

www.historic-quarries.org/



T. Biró K., Archeometria...
2013.04.10 ELTE

Domoszló-Pipis

AZ ÓRLÓKÖVEK LEÍRÁSA (7.KÉP)



1. kép: Törredékes malomkő Tóth Zoltán gyűjtéséből (Domoszló)



2. kép: Domoszló-Pipis hegy, a malomkő és órlókövőhely és-műhely elhelyezkedése

T. Biró K., Archeometria...
2013.04.10 ELTE

Domoszló-Pipis



3. kép: Andezit bombák a Pipis oldalában



4. kép: Törredékes, faragott malomkő a Pipis oldalában



5. kép: Órkori jellegű órlókövő a Pipis oldalában



6. kép: A begyűjtött darabok egy része a teremben

Archeometriai órávázlat - 2012.04.18. ELTE, Szerszámkövek... kiegészítés

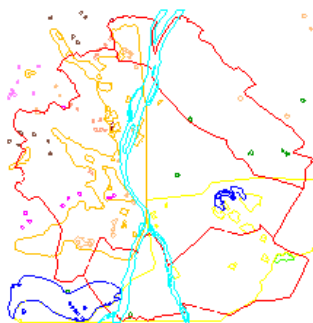
Budapesti kőbányák

Fehérvári út, DVK



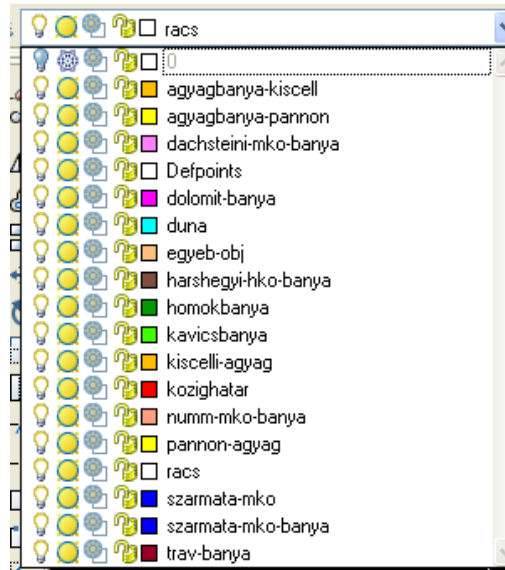
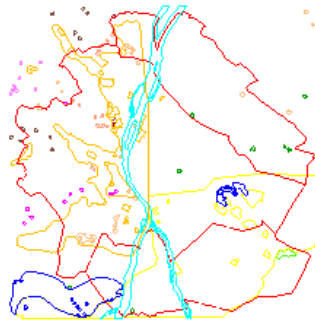
Archeometriai órávázlat - 2012.04.18. ELTE, Szerszámkövek... kiegészítés

Budapesti kőbányák



T. Biró K., Archeometria...
2013.04.10 ELTE

Budapesti kőbányák



T. Biró K., Archeometria...
2013.04.10 ELTE

Travertin mészkő



Travertin mészkő



T. Biró K., Archeometria...
2013.04.10 ELTE

Travertin mészkő



Későbronzkor, Békásmegyér

T. Biró K., Archeometria...
2013.04.10 ELTE

Archeometriai óravázlat - 2012.04.18. ELTE, Szerszámkövek... kiegészítés

Travertin mészkő



Archeometriai óravázlat - 2012.04.18. ELTE, Szerszámkövek... kiegészítés

Travertin mészkő



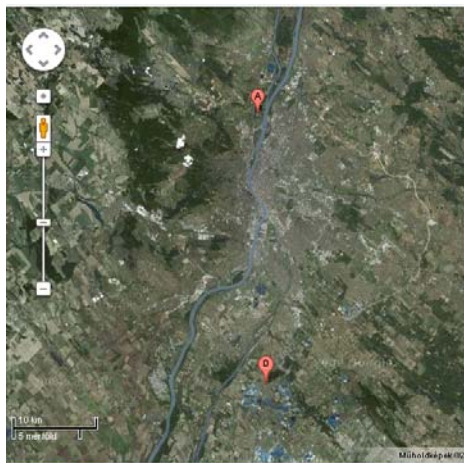
2013.04.10 ELTE

Travertin mészkő



T. Biró K., Archeometria...
2013.04.10 ELTE

Duna-program



T. Biró K., A...
2013.04.10 ELTE

Kerámiák archeometriai vizsgálata

Régészeti szempontok

T. Biró Katalin
MNM
tbk@ace.hu

T. Biró K., Archeometria...
2013.04.10 ELTE

Kerámia

- fogalma**
- szerepe a régészeti anyagban**
- vizsgálata régészeti módszerekkel**
- kérdések**

T. Biró K., Archeometria...
2013.04.10 ELTE

Kerámia

- fogalma

- szerepe a régészeti anyagban

- vizsgálata régészeti módszerekkel

- kérdések

T. Biró K., Archeometria...
2013.04.10 ELTE

Kerámia szavunk a görög *keramos* szóból származik, melynek jelentése fazekasagyag.

A kerámia alkotóelemei a természetben megtalálható kőzetek és ásványok: agyag, homok és egyéb adalékok, amelyeket összekeverve nedvesen, képlékeny állapotban formázunk és égetéssel tesszük hő- és vízállóvá.

A kerámia maga viszont nem található meg a természetben, ezért a legkorábbi, ember által létrehozott műterméknek, mesterséges anyagnak tekinthető.

T. Biró K., Archeometria...
2013.04.10 ELTE

Kerámia

- fogalma
- szerepe a régészeti anyagban
- vizsgálata régészeti módszerekkel
- kérdések

T. Biró K., Archeometria...
2013.04.10 ELTE

- A régészeti anyag mennyiségét tekintve legjelentősebb része
- Sokoldalúan vizsgálható

	helyesen íva	darab	tárgyszó
Cserép	Cserép	26288	cserép
Cserepek	Cserepek	7236	cserep
Táltöredék	Táltöredék	1649	táltöredék
Bögre	Bögre	1530	bögre
Edénytöredék	Edénytöredék	1425	edénytöredék
Oldaltöredék	Oldaltöredék	1214	oldaltöredék
Tál	Tál	1205	tál
Balta	Balta	1098	balta
Urna	Urna	989	urna
Edény töredéke	Edénytöredék	981	edénytöredék
Fazéktöredék	Fazéktöredék	902	fazéktöredék
Penge	Penge	724	szerszám
Edény	Edény	664	edény
Peremtöredék	Peremtöredék	645	peremtöredék
Csésze	Csésze	582	csésze
Karperec	Karperec	580	karperec
Táltöredékek	Táltöredékek	514	táltöredék
Umatöredék	Umatöredék	468	umatöredék
Bögrötöredék	Bögrötöredék	456	bögre
Fazéktöredékek	Fazéktöredékek	449	fazéktöredék
Táltöredéke	Táltöredék	448	táltöredék
Szilánk	Szilánk	446	félkész termék
Csésze töredéke	Csészetöredék	438	csésze
Füles bögre	Füles bögre	438	bögre

T. Biró K., Archeometria...
2013.04.10 ELTE

Legkorábbi ismert kerámia:

**Dolni Vestonice,
Vénusz**

Kb. 10 cm magas,
földbe vájt (méhkas
alakú) kemencében
kiégetett

Felső paleolit, kb. 27
ezer éves



T. Biró K., Archeometria...
2013.04.10 ELTE

Legkorábbi ismert kerámia edények:

Japán, i.e. 10 500, Jomon
kultúra

Európában:

Közel-Kelet, Balkán
félsziget felől terjed el a
kerámia és fazekasság
ismerete



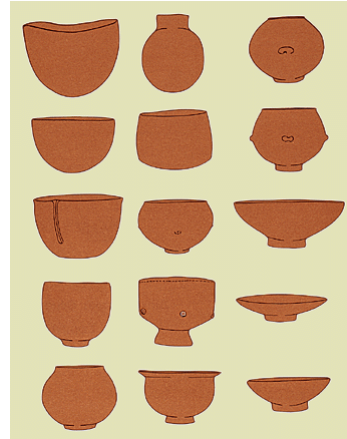
T. Biró K., Archeometria...
2013.04.10 ELTE

Legkorábbi ismert kerámia edények:

Japán, i.e. 10 500, Jomon kultúra

Európában:

Közél-Kelet, Balkán
félsziget felől terjed el a
kerámia és fazekasság
ismerete



T. Biró K., Archeometria...
2013.04.10 ELTE

Hol jelenik meg az ember környezetében a kerámia?



T. Biró K., Arc...
2013.04.16 ELTE

Kerámia

- fogalma
- szerepe a régészeti anyagban
- vizsgálata régészeti módszerekkel
- kérdések

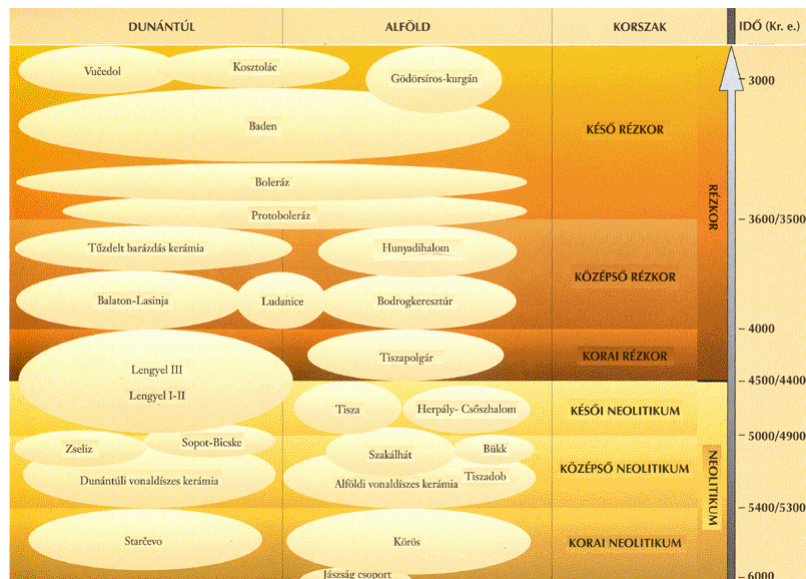
T. Biró K., Archeometria...
2013.04.10 ELTE

Tipológia - Kronológia, területi csoportok
Készítéstechnológia
Díszítés
Funkció
Kereskedelem

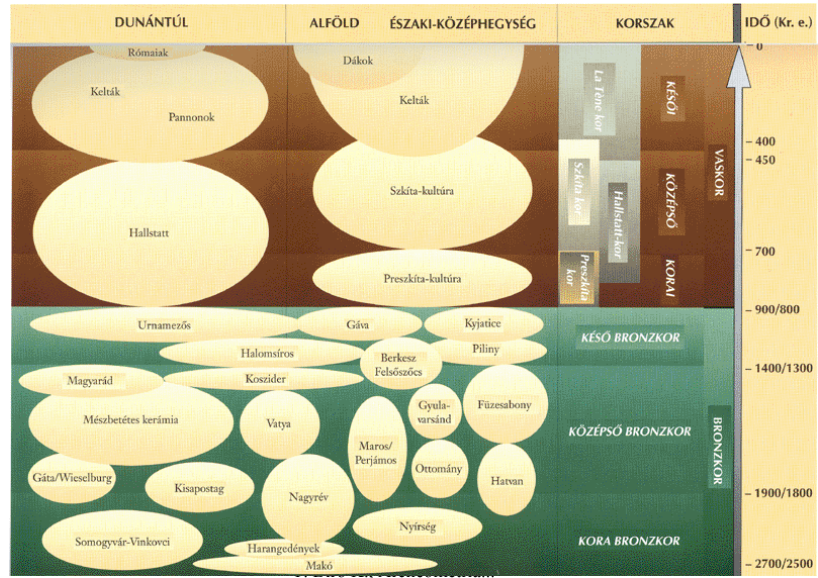
T. Biró K., Archeometria...
2013.04.10 ELTE

Tipológia - Kronológia, területi csoportok
 Készítéstechnológia
 Díszítés
 Funkció
 Kereskedelem

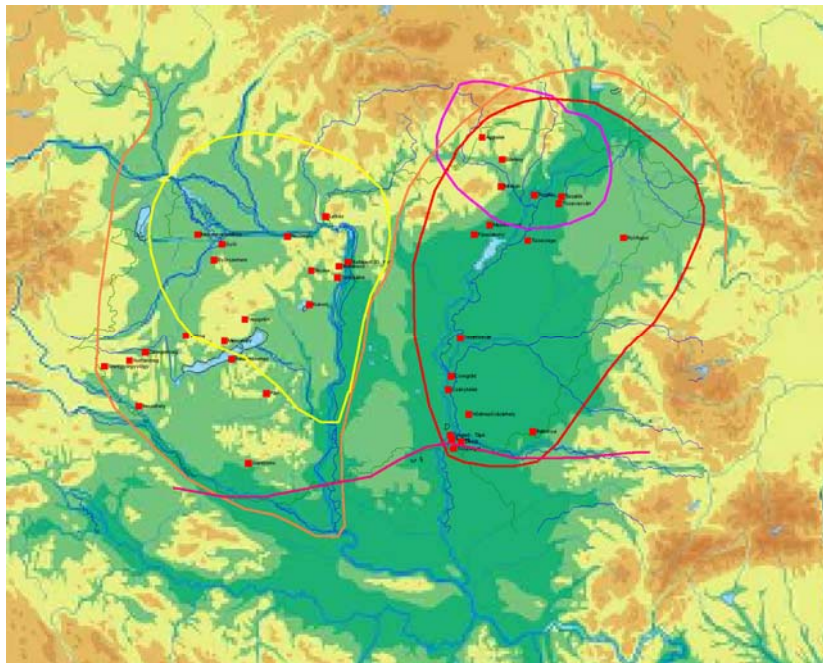
T. Biró K., Archeometria...
 2013.04.10 ELTE



2013.04.10 ELTE



2013.04.10 ELTE



Tipológia - Kronológia, területi csoportok

Készítéstechnológia

Díszítés

Funkció

Kereskedelem

Formázás:

- hurkatechnika

- 'lapszabászat'

- kézi

- lassú korong

- gyors korong

T. Biró K., Archeometria...
2013.04.10 ELTE

Tipológia - Kronológia, területi csoportok

Készítéstechnológia

Díszítés

Funkció

Kereskedelem

- plasztikus díszek

- festés

- vésett, karcolt díszek

- inkrusztáció

- máz

- pecsételt dísz

T. Biró K., Archeometria...
2013.04.10 ELTE

Tipológia - Kronológia, területi csoportok
Készítéstechnológia
Díszítés
Funkció
Kereskedelem



T. F.
2013.04.10 ELTE



Tiszapolgár kultúra
(KUTZIÁN 1972)

Hódmezővásárhely-Szakálhát

T. Biró K., Archeometria...
2013.04.10 ELTE



i csoportok



T. B. ...
2013.04.10 ELTE



2013.04.10 ELTE

Tipológia - Kronológia, területi csoportok
Készítéstechnológia
Díszítés
Funkció
Kereskedelem

- **tárolás**

- **főzés**

- **teríték**

- **szállítás**

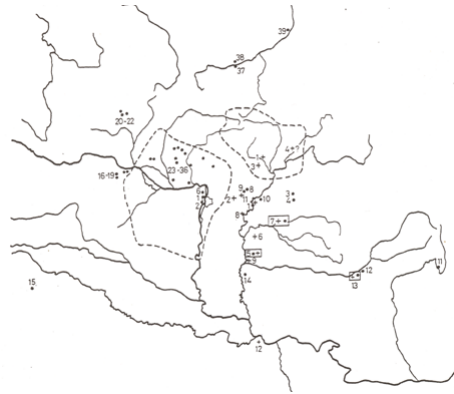
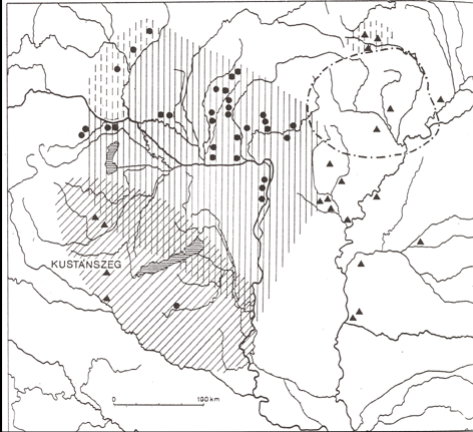
- **'dísz tárgyak'**

T. Biró K., Archeometria...
2013.04.10 ELTE

Tipológia - Kronológia, területi csoportok
Készítéstechnológia
Díszítés
Funkció
Kereskedelem

T. Biró K., Archeometria...
2013.04.10 ELTE

Tipológia - Kronológia, területi csoportok
Készítéstechnológia
Díszítés
Funkció



Archeometria...
10 ELTE

Tipológia - Kronológia, területi csoportok
Készítéstechnológia
Díszítés
Funkció

Kereskedelem



T. Biró K., Archeometria...
2013.04.10 ELTE

Kerámia

- fogalma
- szerepe a régészeti anyagban
- vizsgálata régészeti módszerekkel
- kérdések

T. Biró K., Archeometria...
2013.04.10 ELTE

?

- régészeti módszerekkel megállapított különbségek objektív, anyagi tartalma
- helyi-távoli (távolabbi) nyersanyag
- készítésestechnológia: receptek, eljárások, égetési hőmérséklet
- hitelesség vizsgálat
- egyéb kinyerhető információ: szerves (étel) maradványok, növényi maradványok, ujjnyomok
-

T. Biró K., Archeometria...
2013.04.10 ELTE

Irodalom

- Hereditas-sorozat (Kalicz, Kovács, Vékony, Szabó, Dienes, Bóna)
- Visy et al. szerk., Magyar Régészet az Ezredfordulón
- Régészeti Kézikönyv 2011 4.6. fejezet: Szilágyi Veronika, Kerámia anyagvizsgálata (<http://www.ace.hu/curric/elte-archeometria/irodalom/RegeszetiKezikonyv2011.pdf>)