

Kőszközők, kerámiák és fémek archeometriája

Kerámia

T. Biró Katalin

Magyar Nemzeti Múzeum

tbk@ace.hu

<http://www.ace.hu/curric/elte-archeometria/2013/2013-04-10.pdf>

Kőszközők, kerámiák és fémek
archeometriája 2014.11.14.

Régészeti kerámia: több dimenziós problémarendszer

Archeometriai orayazlat - 2009.04.21 - EL TE Kerámiák archeometriai vizsgálata - Régészeti szempontok

Tipológia - Kronológia, területi csoportok
Készítéstechnológia
Diszítés
Funkció
Kereskedelem

Archeometriai probléma felvetés

Archeometriai óravázlat - 2009.04.21. ELTE Kerámia archeometriai vizsgálata - Régészeti szempontok

?

- régészeti módszerekkel megállapított különbségek objektív, anyagi tartalma
- helyi-távoli (távolabbi) nyersanyag
- készítése technológia: receptek, eljárások, égetési hőmérséklet
- hitelesség vizsgálat
- egyéb kinyerhető információ: szerves (étel) maradványok, növényi maradványok, ujjnyomok
-

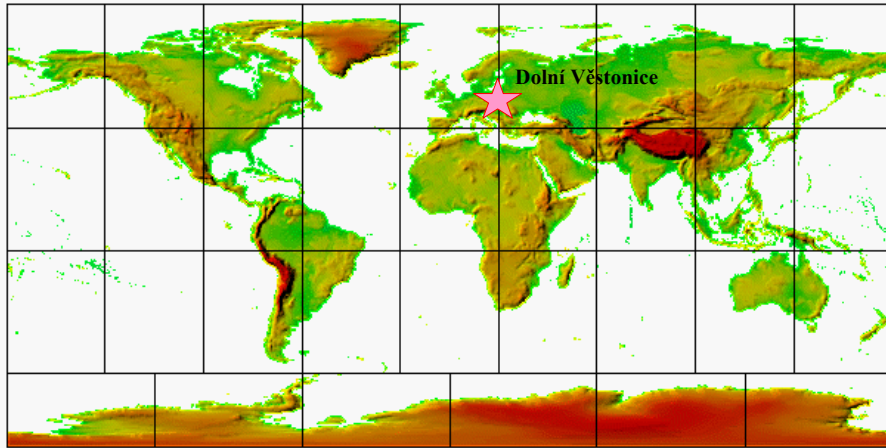
archeometriája 2014.11.14.

Régészeti kerámia: „Méröldkövek”

- égetett agyag
- edények
- korongozás
- festés / égetés előtti festés
- fajansz/üveg/porcelán
- máz

Köszközők, kerámia és fémek
archeometriája 2014.11.14.

Legkorábbi ismert kerámia



Kőszeközök, kerámiák és fémek
archeometriája 2014.11.14.

Korai kerámia művesség centrumai

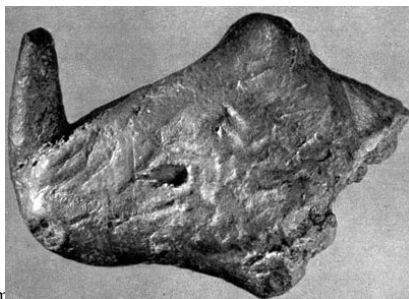
Dolní Věstonice
~ 26.000 -20.000 B.C



sz
or

Korai kerámia művesség centrumai

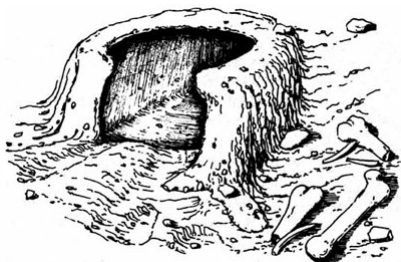
Dolní Věstonice
~ 26.000 -20.000 B.C



szök, kerám
ometriája 2014.11.14.

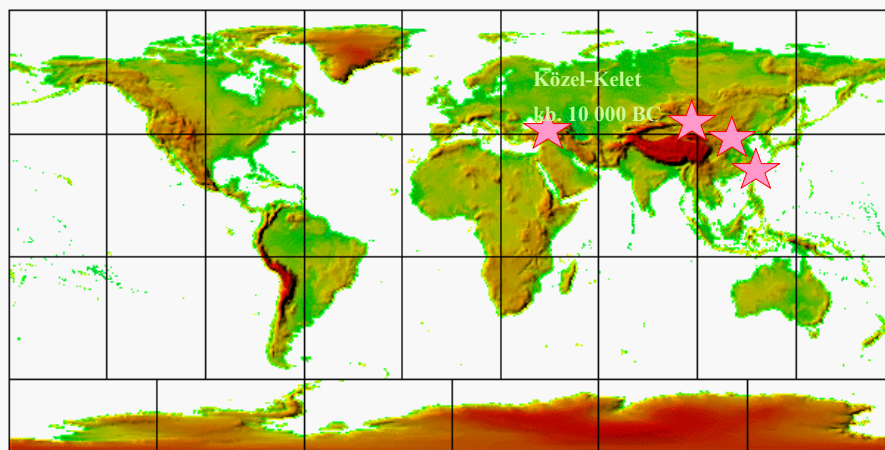
Korai kerámia művesség centrumai

Dolní Věstonice
~ 26.000 -20.000 B.C



Kőszközök, kerámiák és f
archeometriája 2014.11.1

Korai kerámia művesség centrumai



Kőszeközök, kerámiák és fémek
archeometriája 2014.11.14.

Korai kerámia művesség centrumai

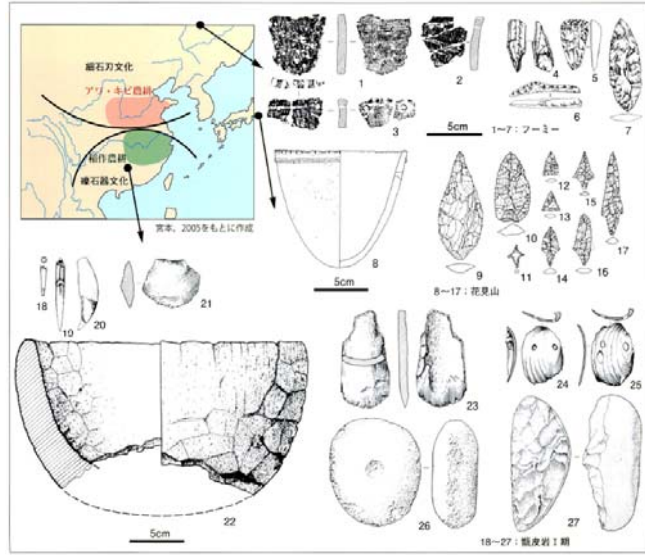


Jomon (14000-400 i.e.)



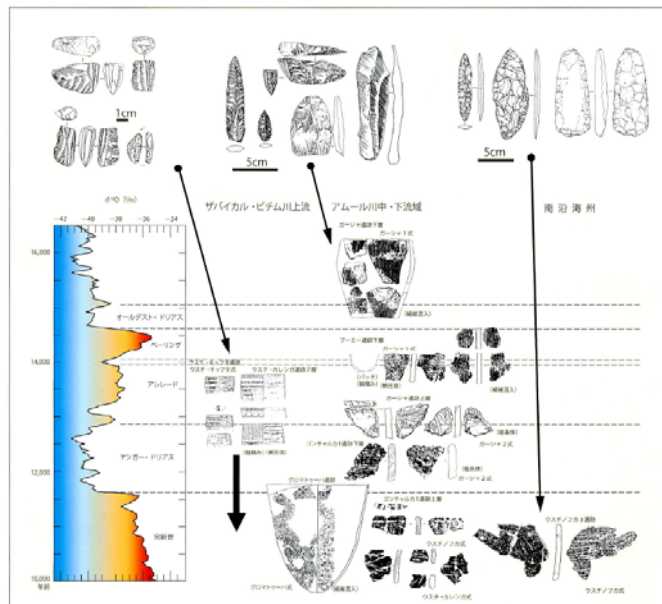
Kőszeközök, kerán
archeometriája 2

Korai kerámia művesség centrumai



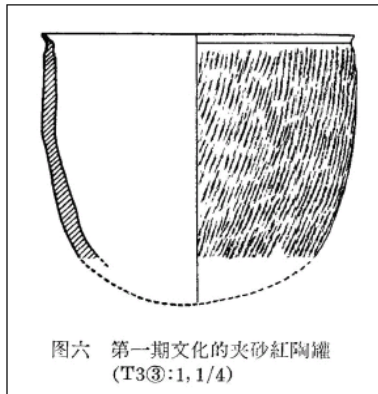
東アジアにおける出前期土器と石器組成の比較 小畑弘己原図
 Early outburst and corresponding tool assemblages in East Asia
 Kőeszközök, kerámiák és fémek
 archeometriája 2014.11.14.

Korai kerámia művesség centrumai



Korai kerámia művesség centrumai

Xianredong (16000-12000 i.e.)



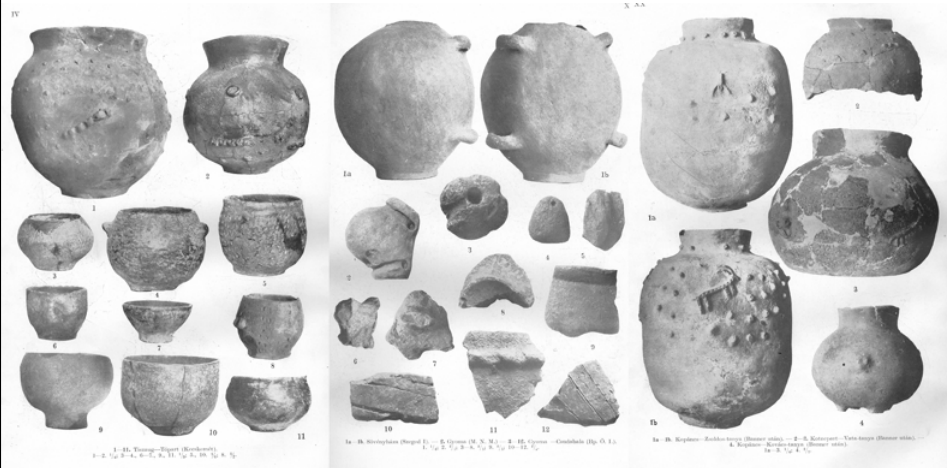
Kőszközök, kerámiák és fémek
archeometriája 2014.11.14.

Kerámia - Edény

tároló
- folyadék
- szilárd
főző
asztali készlet
speciális edények

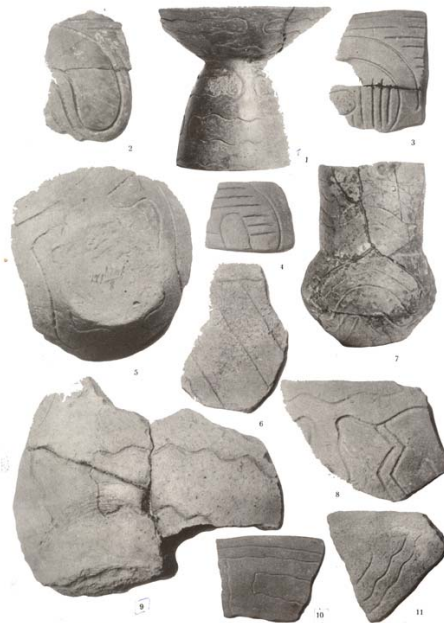
Kőszközök, kerámiák és fémek
archeometriája 2014.11.14.

Körös kultúra



Kőszeközök, kerámiák és fémek
archeometriája 2014.11.14.

Alföld LBC



Kőszeközök, k
archeometriája

Temetkezés

Lengyel Kultúra
Mórágy-Tűzkődomb



Köszközők, kerámiák és fémek
archeometriája 2014.11.14.

Tárolóedény

Bodrogkeresztúr



Köszközők, kerámiák és fémek
archeometriája 2014.11.14.

Kerámia - nem edény

oltár

idol / szobor

model

épületkerámia

Kőszközők, kerámiák és fémek
archeometriája 2014.11.14.

Kerámia - nem edény

Röszke-Lúdvár



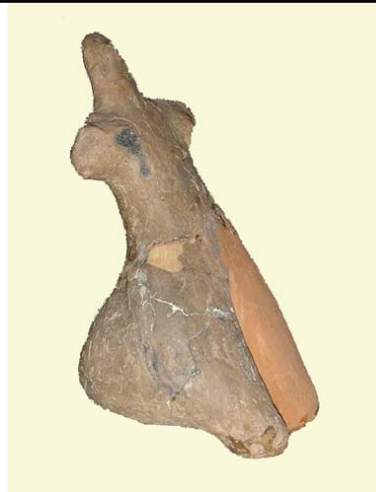
Kőszközők, kerámiák és fémek
archeometriája 2014.11.14.

Kerámia - nem edény

Körös kultúra



Hódmezővásárhely-Gorzsa



Röszke-Lúdvár

Kőszeközök, kerámiák és fémek
archeometriája 2014.11.14.

Szellemi kultúra

Szegvár-Tűzköves



Kőszeközök, kerámiák és fémek
archeometriája 2014.11.14.

Szellemi kultúra

Stubline, Szerbia (késő Vinča)



Kőszerszűk, kerámia és fémek
archeometriája 2014.11.14.

Szellemi kultúra

Szentgyörgyvölgy



Kőszerszűk, kerámia és fémek
archeometriája 2014.11.14.

Kerámia - nem edény

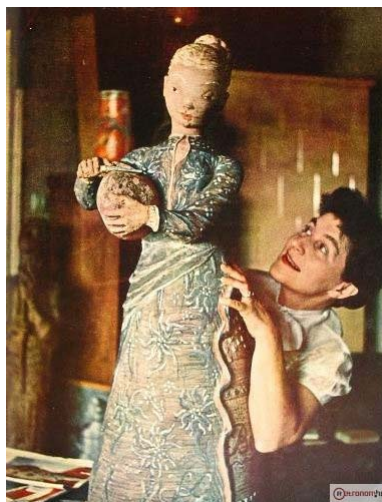
Későbronzkor



Porosló

Kőszeközök, kerámiaák és fémek
archeometriája 2014.11.14.

Kerámia - nem edény



**modern kerámia szobor
(Kovács Margit)**

Kőszeközök, kerámiaák és fémek
archeometriája 2014.11.14.

Kerámia - nem edény

Házmodell, Sesklo (Thesszália)



<http://web.onetel.net.uk/~victorbryant/frame1tu5.html>

Kőszközők, kerámiák és fémek
archeometriája 2014.11.14.

Nem edény

Kocsimodell, Budakalász
(rézkor)



agyag kerékmodell, Ság-hegy
(későbronzkor)



Kőszközők, kerámiák és fémek
archeometriája 2014.11.14.

Nem edény

Csónakmodell, Gorzsa (Tisza kultúra)



Csónakmodell, Dárda (Mészbetétes edények népe)

Kőszeközök, kerámiák és fémek
archeometriája 2014.11.14.

Nem edény

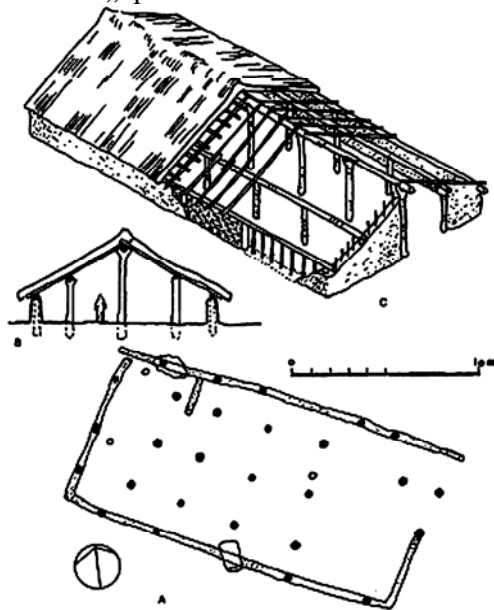
„épületkerámia” - neolitikum



Kőszeközök, kerámiák és fémek
archeometriája 2014.11.14.

Nem edény

„épületkerámia” - neolitikum



Kőszkozok, keramiak es temek
archeometriája 2014.11.14.

Nem edény

„épületkerámia” - neolitikum



Kőszkozok, keramiak es temek
archeometriája 2014.11.14.

Nem edény

„épületkerámia” - neolitikum



archeometriája 2014.11.14.

Nem edény

„épületkerámia” - neolitikum



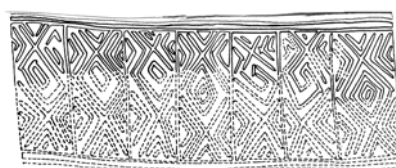
Nem edény

épületkerámia - modern



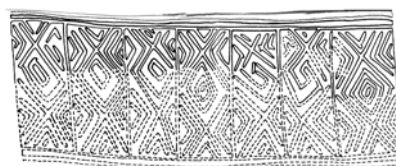
Kőszeközök, kerámiaák és fémek
archeometriája 2014.11.14.

Nem edény - festöhenger, Hódmezővásárhely
(Tisza kultúra)



Kőszeközök, kerámiaák és fémek
archeometriája 2014.11.14.

Nem edény - festőhenger, Hódmezővásárhely
(Tisza kultúra)



Kőszeközök, kerámiák és fémek
archeometriája 2014.11.14.

Kerámia - edény, de...

Zselíz kultúra

Mosonszentmiklós



Kőszeközök, kerámiák és fémek
archeometriája 2014.11.14.

Kerámia - edény, de...

Lengyel kultúra

Aszód-Papi földek



Kőszközök, kerámiák és fémek
archeometriája 2014.11.14.

Kerámia - edény, de...



Szakálhát kultúra

Battonya

Kőszközök, kerámiák és fémek
archeometriája 2014.11.14.

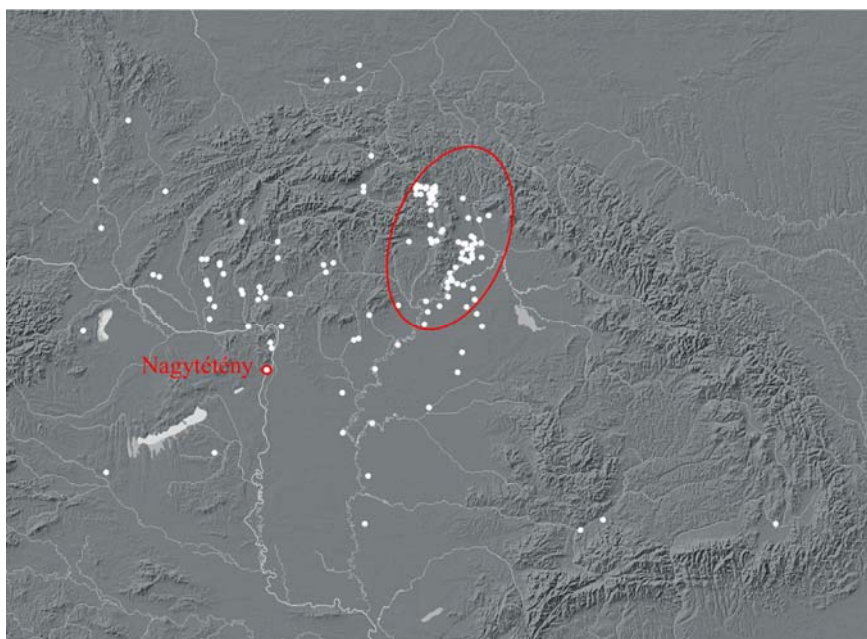
Diszkerámia



Bükk kultúra
Aggtelek-Baradla barlang

Rezi-Kató G.
Kőeszközök, kerámia és fémek
archeometriája 2014.11.14.

Diszkerámia



Diszkerámia



Diszkerámia

Harangedényes kultúra

Mészbetétes edények
(Tószeg)



Köeszközök, kerámiák és fémek
archeometriája 2014.11.14.

Az őskori kerámia kiemelkedő termékei

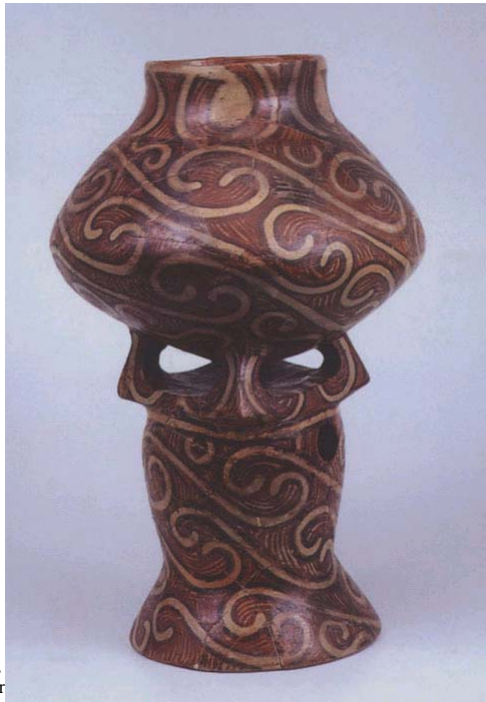


Köszközők, kerámiák és fémek
archeometriája 2014.11.14.

Az őskori kerámia kiemelkedő termékei



őzők,
ometr



Az őskori kerámia kiemelkedő termékei



Kőszközök, kerámiák és fémek
archeometriája 2014.11.14.