

Archeometria - Régészeti bevezető

Régészeti alapok 4:

régészet és földtudomány - A régészeti kutatások során alkalmazott földtudományi módszerek (légifotó, geofizika stb.)

Nyersanyagok – általános áttekintés

1) - kőeszközök

A kőeszközök általános régészeti vonatkozásai

Pattintott kőeszközök 1. – régészeti vonatkozások

Pattintott kőeszközök 2. – nyersanyagvizsgálatok

Régészeti alapok 5:

a régészeti leletanyag elhelyezése, kezelése: leltározás (leltárkönyv, elektronikus) a leletanyaghoz való hozzájutási-kutathatósági szabályok

Archeometriai és kapcsolódó adatbázisok, gyűjtemények (Litotéka, Történeti kőbányák, Schafarzik gyűjtemény, Miss Marble, CERAMIS)

T. Biró K., Archeometria...
2015.03.06 ELTE

Archeometria - Régészeti bevezető 3.

Régészeti alapok 4:

régészet és földtudomány - A régészeti kutatások során alkalmazott földtudományi módszerek (légifotó, geofizika stb.)

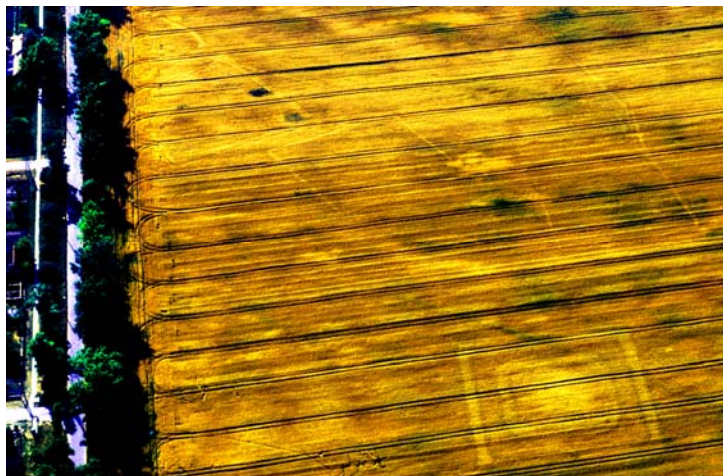
T. Biró K., Archeometria...
2015.03.06 ELTE

Geoarcheológia
környezeti régészet
leletfelderítés
- légifelvételek
- fémkereső
- geofizika
régészet és talajtan

T. Biró K., Archeometria...
2015.03.06 ELTE

Légifelvételek

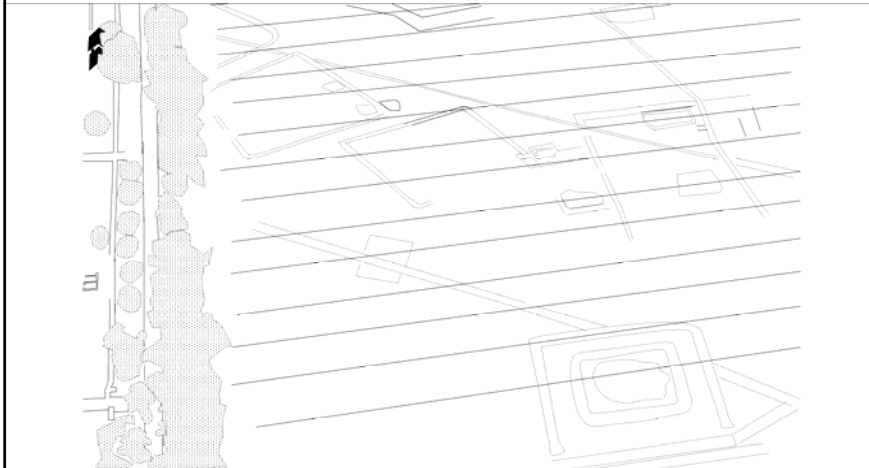
(Czajlik 2007)



T. Biró K., Archeometria...
2015.03.06 ELTE

Légifelvételek

(Czajlik 2007)



T. Biró K., Archeometria...
2015.03.06 ELTE

Fémkereső

- etikai problémák
- régészeti lelőhelyek nyilvánossága

T. Biró K., Archeometria...
2015.03.06 ELTE

Geofizika

szeizmikus módszerek

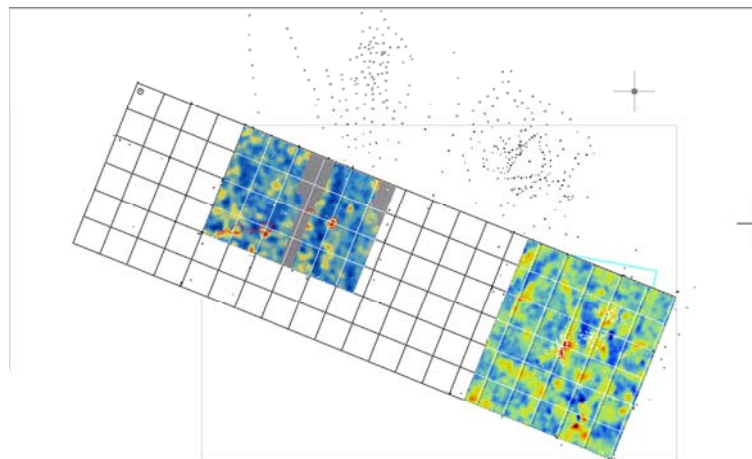
mágneses módszerek

földradar

T. Biró K., Archeometria...
2015.03.06 ELTE

Geofizika

Nagytevel, kovabánya

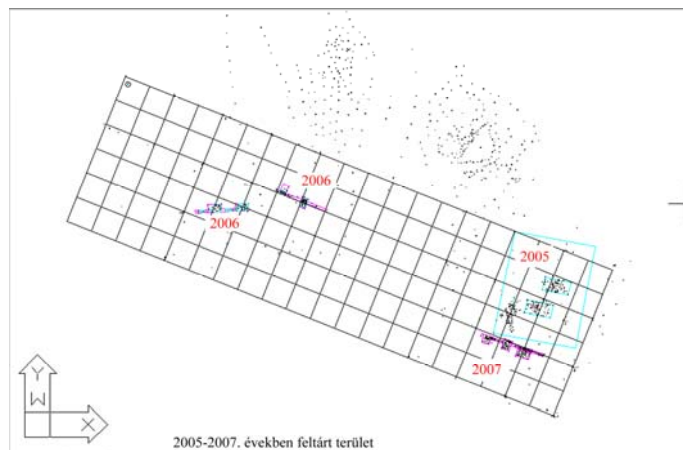


2005. geofizikai mérésekkel megkutatott terület

T. Biró K., Archeometria...
2015.03.06 ELTE

Geofizika

Nagytevel, kovabánya

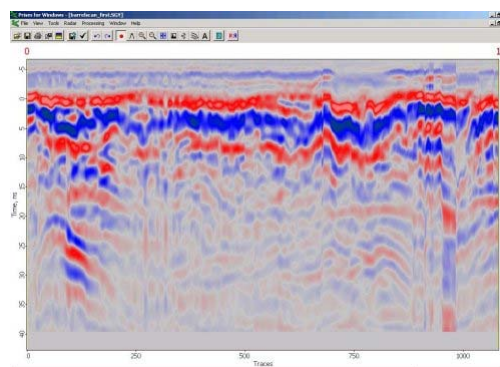


2005-2007. években feltárt terület

T. Biró K., Archeometria...
2015.03.06 ELTE

Geofizika

GPR

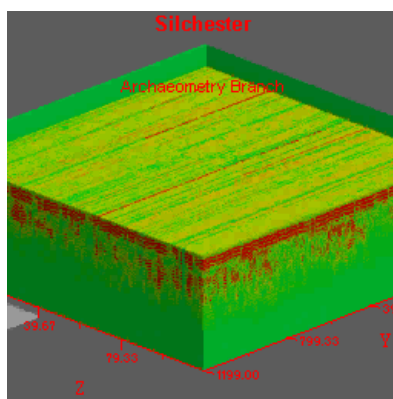


T. Biró K., Archeometria...
2015.03.06 ELTE

Geofizika

GPR

www.eng-h.gov.uk/reports/silchester_gpr/



T. Biró K., Archeometria...
2015.03.06 ELTE

Talajvizsgálatok



T. Biró K., Archeometria...
2015.03.06 ELTE

Talajvizsgálatok

fúrás

iszapolás

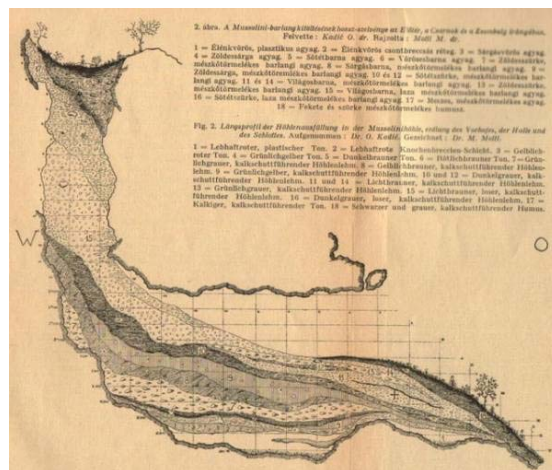
talaj film

foszfátvizsgálatok

T. Biró K., Archeometria...
2015.03.06 ELTE

Talajvizsgálatok

Barlangi üledékek



T. Biró K., Archeometria...
2015.03.06 ELTE

Irodalom

HERZ, N.--GARRISON, G. E., 1998 Geological methods for archaeology.

SÜMEGI 2003. Sümegi Pál, A régészeti geológia és a történeti ökológia alapjai. JATEPress, Szeged, 1-223.

VÉRTES 1959: Vértes László, Untersuchungen an Höchlsedimenten. Methode und Ergebnisse. Régészeti Füzetek II/7 Budapest 1959 1-176

VÉRTES 1965: A barlangi kitöltés szerepe a kormeghatározásban. In: Vértes László Az őskőkor és az átmeneti kőkor emlékei Magyarországon MRK A Magyar Régészet Kézikönyve Budapest 1965 pp. 270-275

T. Biró K., Archeometria...
2015.03.06 ELTE

Irodalom

Módszertani kézikönyv:

1. Előzetes terepmunkák és távérzékelési módszerek

1.1.Jankovich-Bésán Dénes: Régészeti megfigyelés 7

1.2.Jankovich-Bésán Dénes: Helyszíni szemle . 13

1.3.Jankovich-Bésán Dénes: Terepbejárás . 17

1.4.Heilig Balázs – Kovács Péter – Pattantyús Á. Miklós: Geofizikai mérések . 29

1.5.Miklós Zsuzsa: Légi fényképezés (Bödöcs András, Czajlik Zoltán, Szabó Máté, Visy Zsolt közreműködésével) 40

...

4.7.T. Biró Katalin: Talajminták 505

T. Biró K., Archeometria...
2015.03.06 ELTE

Nyersanyagok – általános áttekintés

1) - kőeszközök

**A kőeszközök általános régészeti
vonatkozásai**

**Pattintott kőeszközök 1. – régészeti
vonatkozások (készítés, használat, nevezéktan
stb.)**

T. Biró K., Archeometria...
2015.03.06 ELTE

Kőeszközök – általános áttekintés

**Pattintott kőeszközök 1. – régészeti vonatkozások
(készítés, használat, nevezéktan stb.)**

T. Biró K., Archeometria...
2015.03.06 ELTE

Pattintott kőeszközök 1.

Kőeszközök

: emberi tevékenység legrégebb dokumentumai
jó fosszilizációs esélyek
korai felhasználás
sokoldalú vizsgálhatóság

T. Biró K., Archeometria...
2015.03.06 ELTE

Pattintott kőeszközök 1.

Felosztás:
pattintott
csiszolt
egyéb kőszerszámok

T. Biró K., Archeometria...
2015.03.06 ELTE

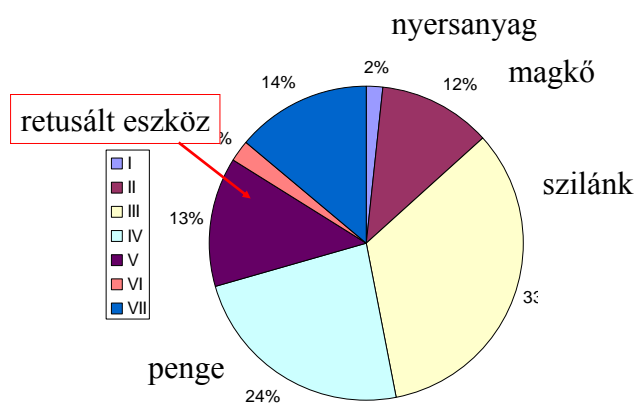
Pattintott kőeszközök 1.

morfológiai típusok, „tipikus” eszközök
technológiai típusok

T. Biró K., Archeometria...
2015.03.06 ELTE

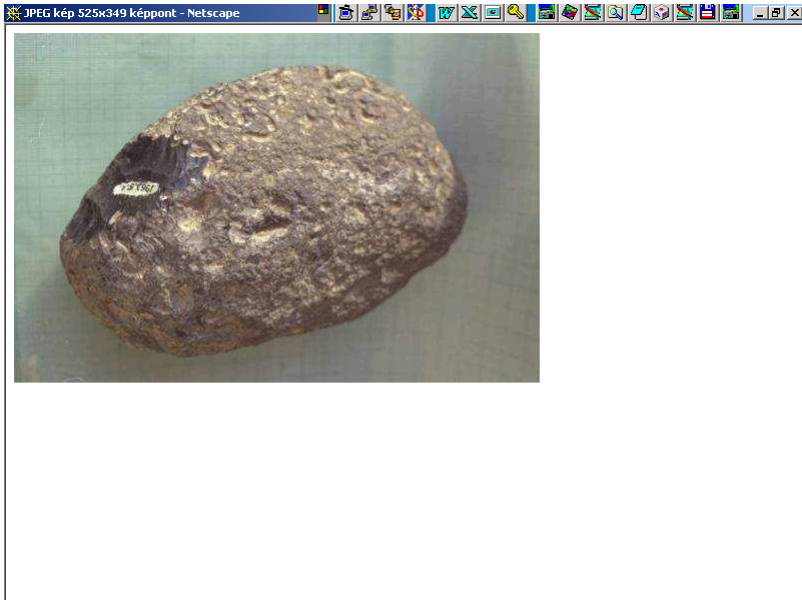
Pattintott kőeszközök 1.

nyersanyag
magkő
szilánk
penge
retusált eszköz
típuslisták



T. Biró K., Archeometria...
2015.03.06 ELTE

Pattintott kőszközők 1. nyersanyag

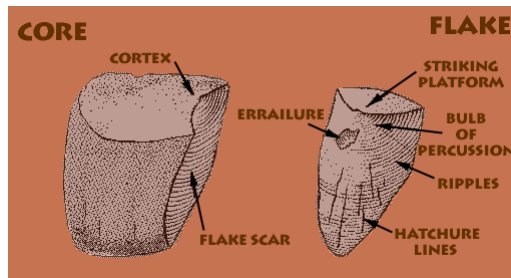


Pattintott kőszközők 1. magkő



Pattintott kőeszközök 1.

szilánk



T. Biró K., Archeometria...
2015.03.06 ELTE

Pattintott kőeszközök 1.

Alsó-paleolit korú
obszidián szakócák,
Észak-Afrika
(Gowlett—Crompton
1994, Fig. 12
alapján)



T. Biró K., Archeometria...
2015.03.06 ELTE

Pattintott kőeszközök 1.



http://www.settheory.com/paleolithic_implements/olduvan_cleaver.jpg

T. Biró K., Archeometria...
2015.03.06 ELTE

Pattintott kőeszközök 1.



Vértesszőlős. Kaviczeszközök az alsópaleolit kultúrrétegből. (MRE)

Pattintott kőeszközök 1.

Nagykálló-Telekoldal



T. Biró K., Archeometria...
2015.03.06 ELTE

Pattintott kőeszközök 1.

Nagykálló-Telekoldal



T. Biró K., Archeometria...
2015.03.06 ELTE

Pattintott kőeszközök 1.

Modern (DNY USA)
kőeszközök



T. Biró K., Archeometria...
2015.03.06 ELTE



OBSIDIAN SACATON PHASE POINTS FROM SNAKETOWN



<http://www.swxrlab.net/wpe31562.jpg>

Pattintott kőeszközök 1.

Paleolitikum: sokáig szinte kizárólagos történeti forrás
Fő kutatási mód: tipológia
Francia tipológiai iskola

BORDES 1961: Bordes, François Typologie du
Paléolithique ancien et moyen. Bordeaux 1961

Kumulatív görbe: teljes iparok összehasonlítása

A módszer alkalmazásának határai - földrajzi, kronológiai,
technológiai

T. Biró K., Archeometria...
2015.03.06 ELTE

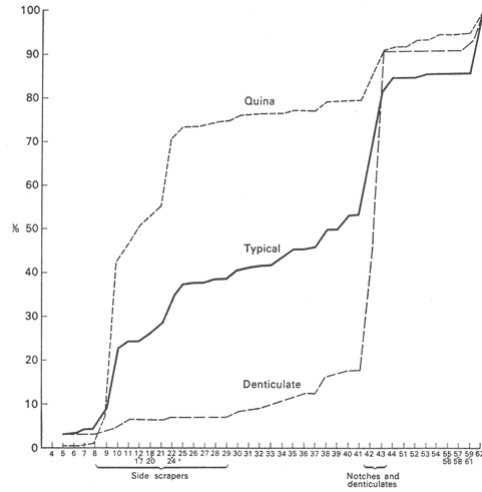
Pattintott kőeszközök 1.

Type #	Description		
1.....	Typical Levallois flake	20.....	Concave convergent scraper
2.....	Atypical Levallois flake	21.....	Déjeté scraper
3.....	Levallois point	22.....	Straight transverse scraper
4.....	Retouched Levallois point	23.....	Convex transverse scraper
5.....	Pseudo-Levallois point	24.....	Concave transverse scraper
6.....	Mousterian point	25.....	Scraper on interior surface
7.....	Elongated Mousterian point	26.....	Abrupt scraper
8.....	Limace	27.....	Scraper with thinned back
9.....	Single straight scraper	28.....	Scraper with bifacial retouch
10.....	Single convex scraper	29.....	Alternate scraper
11.....	Single concave scraper	30.....	Typical endscraper
12.....	Double straight scraper	31.....	Atypical endscraper
13.....	Double straight-convex scraper	32.....	Typical burin
14.....	Double straight-concave scraper	33.....	Atypical burin
15.....	Double convex scraper	34.....	Typical perçoir
16.....	Double concave scraper	35.....	Atypical perçoir
17.....	Double convex-concave scraper	36.....	Typical backed knife
18.....	Straight convergent scraper	37.....	Atypical backed knife
19.....	Convex convergent scraper	38.....	Naturally-backed knife
		39.....	Raclette
		40.....	Truncation
		41.....	Mousterian tranchet
		42.....	Notch
		43.....	Denticulate
		44.....	Alternate retouched bec
		45.....	Flake with irregular retouch on interior
		46-49.....	Flake with abrupt and alternating retouch
		50.....	Bifacially retouched flake
		51.....	Tayac point
		52.....	Notched triangle
		53.....	Pseudo-microburin
		54.....	End-notched flake
		55.....	Hachoir
		56.....	Rabot
		57.....	Stemmed point
		58.....	Stemmed tool
		59.....	Chopper
		60.....	Inverse chopper
		61.....	Chopping-tool
		62.....	Miscellaneous
		63.....	Bifacial foliate

<http://pech.museum.upenn.edu/what.php?sub=Middle+Paleolithic+Stone+Tool+Industries>

T. Biró K., Archeometria...
2015.03.06 ELTE

Pattintott kőeszközök 1.



<http://pech.museum.upenn.edu/what.php?sub=Mousterian+Assemblage+Variability&pg=2>

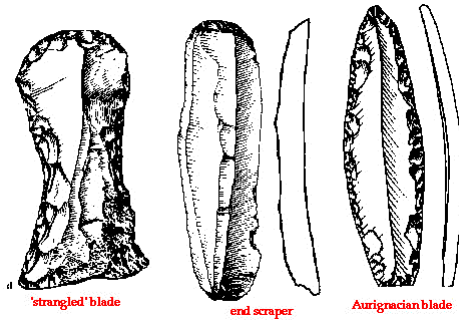
T. Biró K., Archeometria...
2015.03.06 ELTE

Pattintott kőeszközök 1.



T. Biró K., Archeometria...
2015.03.06 ELTE

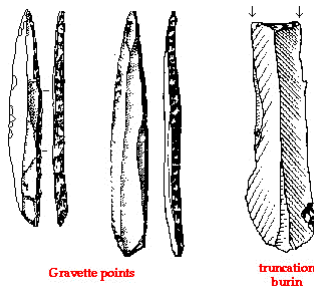
Pattintott kőeszközök 1.



<http://www.hf.uio.no/iakh/forskning/sarc/iakh/lithic/MOUST/aurig.gif>

T. Biró K., Archeometria...
2015.03.06 ELTE

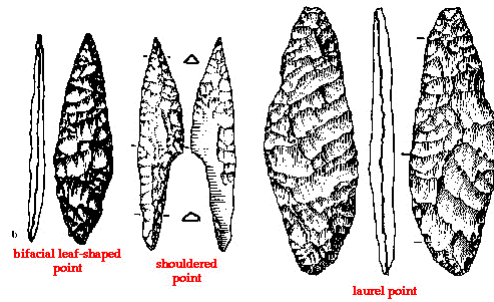
Pattintott kőeszközök 1.



<http://www.hf.uio.no/iakh/forskning/sarc/iakh/lithic/MOUST/upperPal.html>

T. Biró K., Archeometria...
2015.03.06 ELTE

Pattintott kőeszközök 1.



<http://www.hf.uio.no/iakh/forskning/sarc/iakh/lithic/MOUST/upperPal.html>

T. Biró K., Archeometria...
2015.03.06 ELTE

Pattintott kőeszközök 1.

Miskolc, Szeleta barlang
levélhegyek (MRE)



T. Biró K., Archeometria...
2015.03.06 ELTE

Pattintott kőeszközök 1.

Ma: változatos tipológiai rendszerek

Magyar nyelven:

VÉRTES 1965, Az őskőkor és az átmeneti kőkor emlékei
Magyarországon
A Magyar Régészet Kézikönyve. Ser. (Budapest)
melléklete

Csiszolt kőeszközök és egyéb: nincs általánosan elfogadott
tipológiai rendszer

T. Biró K., Archeometria...
2015.03.06 ELTE

Pattintott kőeszközök 1.

hasznos lehet:

Más megközelítés:

refitting – újra összeállítás

use wear – használati kopásnyomok

nyersanyag-vizsgálatok

T. Biró K., Archeometria...
2015.03.06 ELTE

Pattintott kőeszközök 1.



T. Biró K., Archeometria...
2015.03.06 ELTE

Pattintott kőeszközök 1.

Miskolc-Avas.

Simán K.ásatása



T. Biró K., Archeometria...
2015.03.06 ELTE

Pattintott kőeszközök 1.

<http://www.hf.uio.no/iakh/forskning/sarc/iakh/lithic/bar/bar1.html>

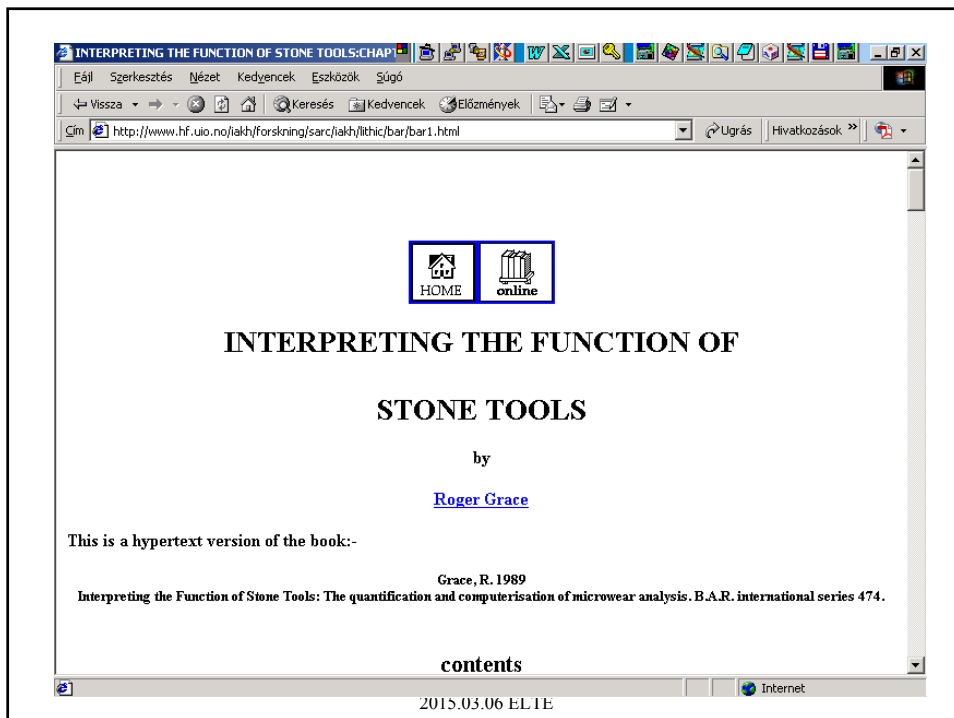
Roger Grace (1989)

PLATE 7

'away from the edge' polish distribution on test tool 34 (200 magnifications)



T. Biró K., Archeometria...
2015.03.06 ELTE

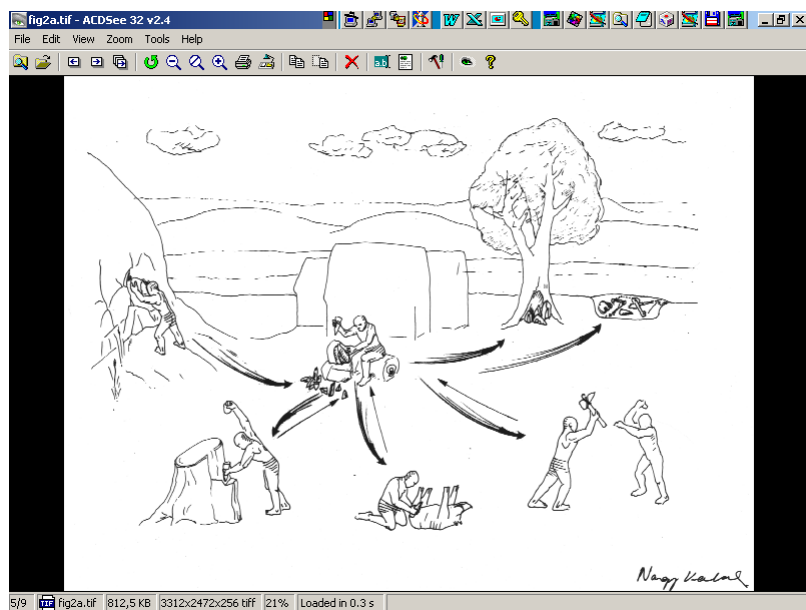
A screenshot of a web browser window. The title bar reads "INTERPRETING THE FUNCTION OF STONE TOOLS:CHAP". The address bar shows the URL "http://www.hf.uio.no/iakh/forskning/sarc/iakh/lithic/bar/bar1.html". The main content area features a title page for "INTERPRETING THE FUNCTION OF STONE TOOLS" by Roger Grace. At the top, there are two icons: a house labeled "HOME" and a book labeled "online". The text on the page includes: "This is a hypertext version of the book:-", "Grace, R. 1989", "Interpreting the Function of Stone Tools: The quantification and computerisation of microwear analysis. B.A.R. international series 474.", and "contents". The browser's status bar at the bottom shows "Internet" and the date "2015.03.06 ELTE".

Pattintott kőeszközök 2.

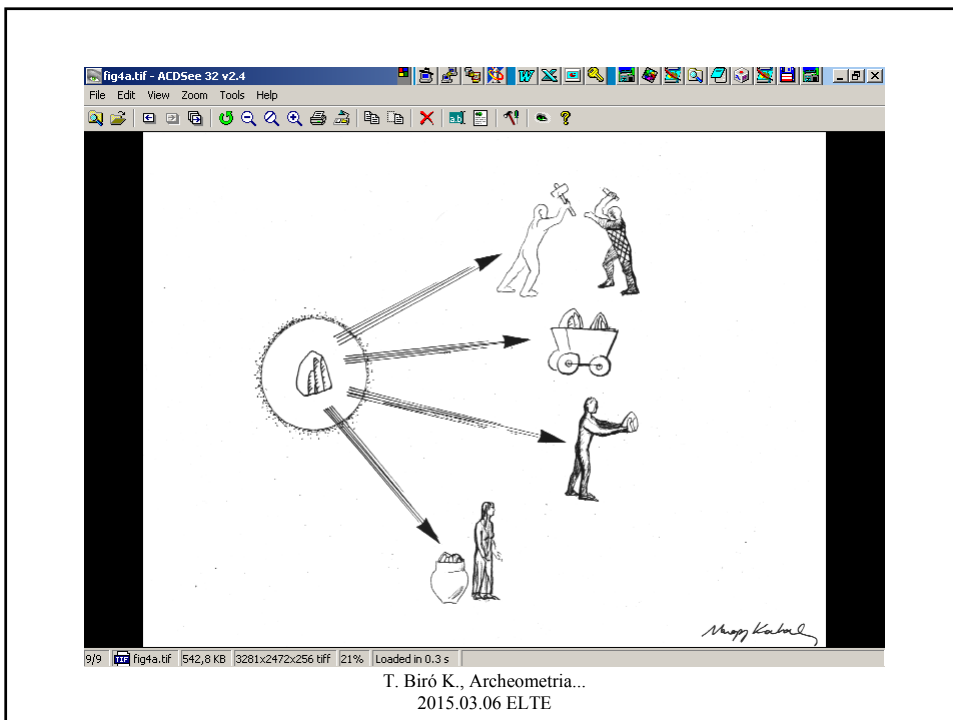
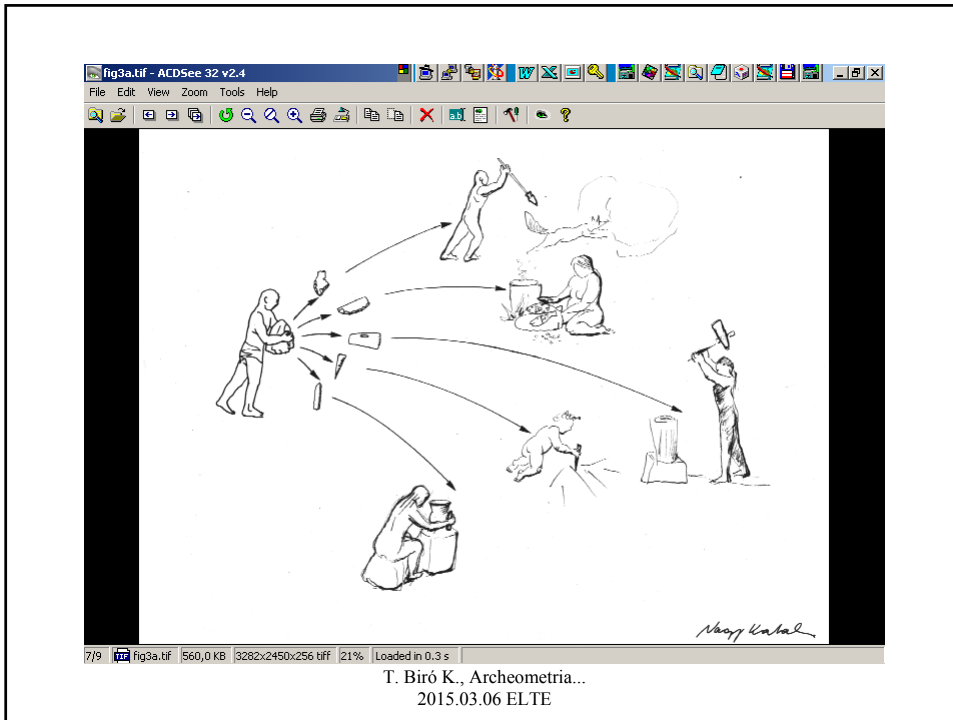
Nyersanyagvizsgálatok

elméleti megfontosások

T. Biró K., Archeometria...
2015.03.06 ELTE

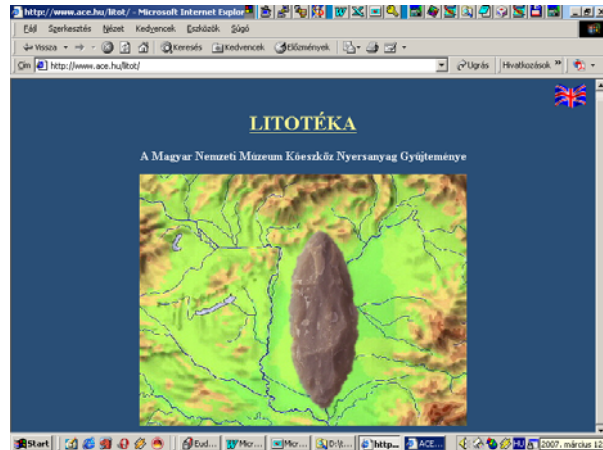


T. Biró K., Archeometria...
2015.03.06 ELTE

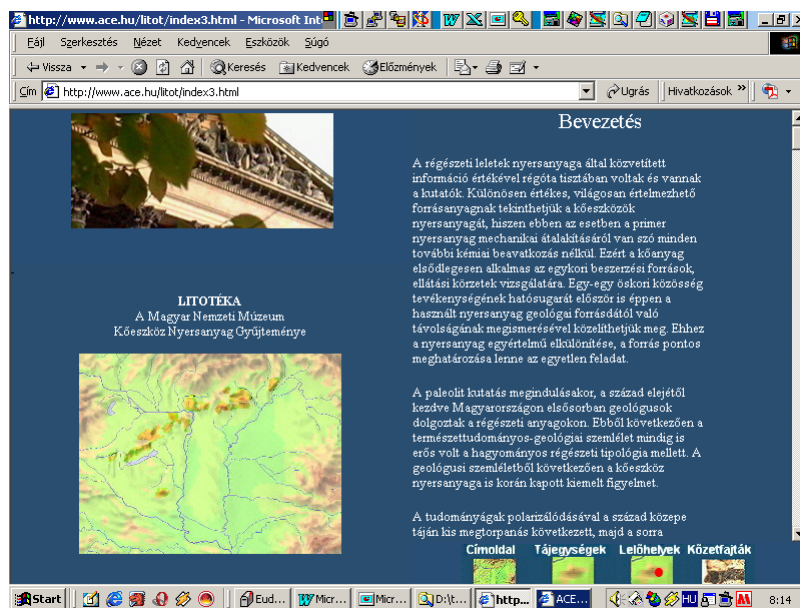


Pattintott kőeszközök 2.

Litotéka



T. Biró K., Archeometria...
2015.03.06 ELTE



T. Biró K., Archeometria...
2015.03.06 ELTE


http://www.ace.hu/litot/index3.html - Microsoft Int...

Éjli Szerkesztés Nézet Kedvencek Eszközök Súgó

Vissza → → Keresés Kedvencek Előzmények

Cím http://www.ace.hu/litot/index3.html Ugrás Hivatkozások

Mátra	Tájégság	Lékh. Sz.
Mátra	Gyöngyösorszi - Dégút	L. 86.040
Mátra	Gyöngyösorszi - Dégút	L. 86.041
Mátra	Gyöngyösorszi - Éipatak völgy	L. 86.042
Mátra	Gyöngyösorszi - Éipatak völgy	L. 86.043
Mátra	Gyöngyösorszi - Éipatak völgy	L. 86.044
Mátra	Gyöngyösorszi - Éipatak völgy	L. 86.045
Mátra	Gyöngyösorszi - Éipatak völgy	L. 86.046



186-045

Név	Jáspis
Szinonimák	-
Geológiai kor	muocén
Genetika	üledékes
Elterjedés	L
Helyi kitermelés	W
Litotéka ltsz.	L. 86.045
Darab	2
Egyéb ltsz.	-
Ország	HUN
Régió	Mátra
Lelőhely	Gyöngyösorszi - É-i patak völgy
Koordináta (lat.)	N 47.50
Gyűjtő	Biró K. - Dobosi V.
Koordináta (long.)	E 19.54
Lelőhely jellege	SG, A
Leírás	homogén, tömör, kagylós törésű
Anyagvizsgálat	-
Vízg. Szám	-
Csereanyag	T
Irodalom	Varga et al. 1975, Biró-Simán-Szakáll 1984

186-045

Cimoldal Tájegységek Lelőhelyek Kőzetfajták

T. Biró K., Archeometria...
2015.03.06 ELTE

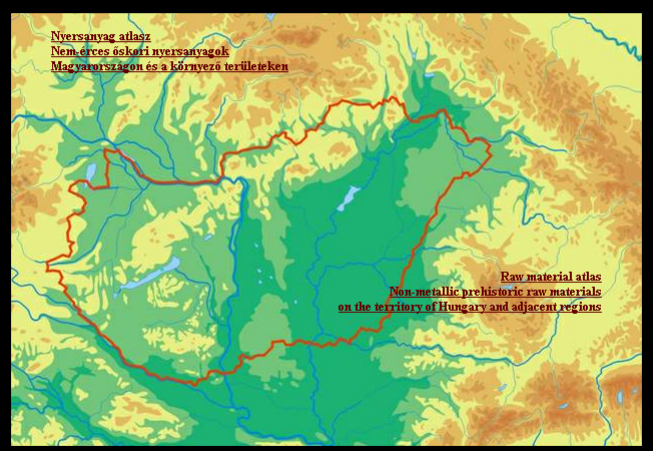
http://www.ace.hu/atlas/index.html - Microsoft Int...

Éjli Szerkesztés Nézet Kedvencek Eszközök Súgó

Vissza → → Keresés Kedvencek Előzmények

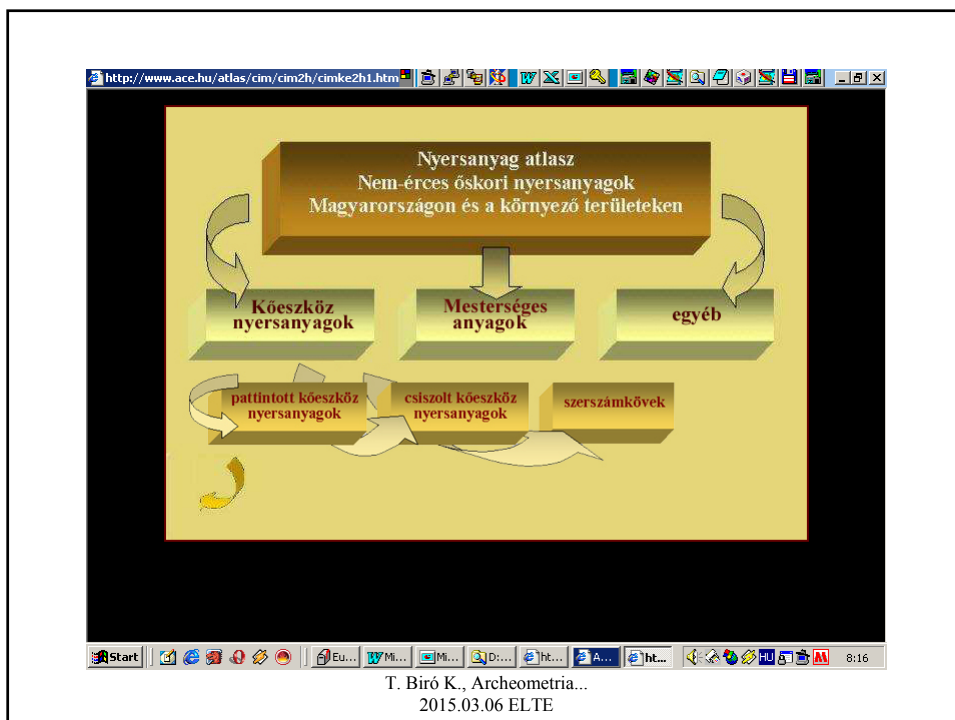
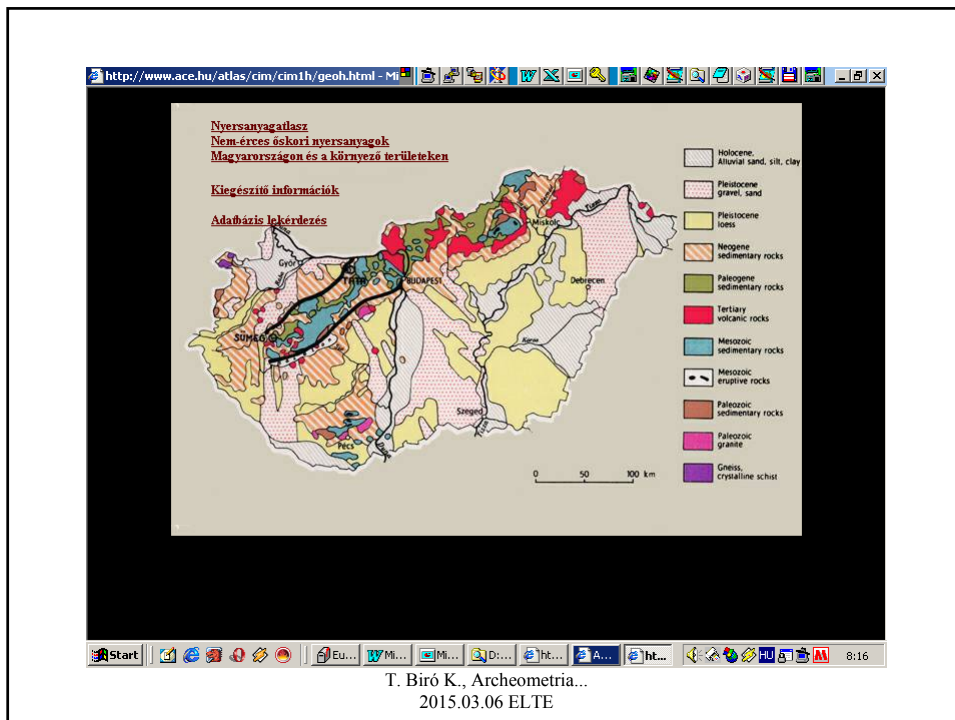
Cím http://www.ace.hu/atlas/index.html Ugrás Hivatkozások

Nyersanyag atlasz
Nem-érces ásványi nyersanyagok
Magyarországon és a környező területeken



Raw material atlas
Non-metallic prehistoric raw materials
on the territory of Hungary and adjacent regions

T. Biró K., Archeometria...
2015.03.06 ELTE



http://www.ace.hu/atlas/at/1-1/1-1h/1-1frmh.htm

obszidián

hidrotermális és limonikus kovaközetek

radiolit

tűskő

szarkő

egyéb üledékes kovaközetek

hegykisitály

„szeletai kvarcporfir”

kvarcit

Rö Lap

pattintott kőeszköz nyersanyagok

Chipped stone tool raw materials in Hungary

Key:

- Obsidián
- Radiolit
- Szeletai típusú porphyry
- Lávák and hydrothermal alkalis
- Homotone, chert
- Flint
- Others

T. Biró K., Archeometria...
2015.03.06 ELTE

http://www.ace.hu/atlas/at/1-1/1-1h/1-1frmh.htm

obszidián

hidrotermális és limonikus kovaközetek

radiolit

tűskő

szarkő

egyéb üledékes kovaközetek

hegykisitály

„szeletai kvarcporfir”

kvarcit

Rö Lap

„szeletai kvarcporfir”

- nyersanyagforrás terület
- bánya
- műhely
- részleti lelőhely

(változatnév)

- nyersanyag
- csiszolat
- szarkő
- rodalom

„Szeletai” kvarcporfir (felztes-sávós metariolit):

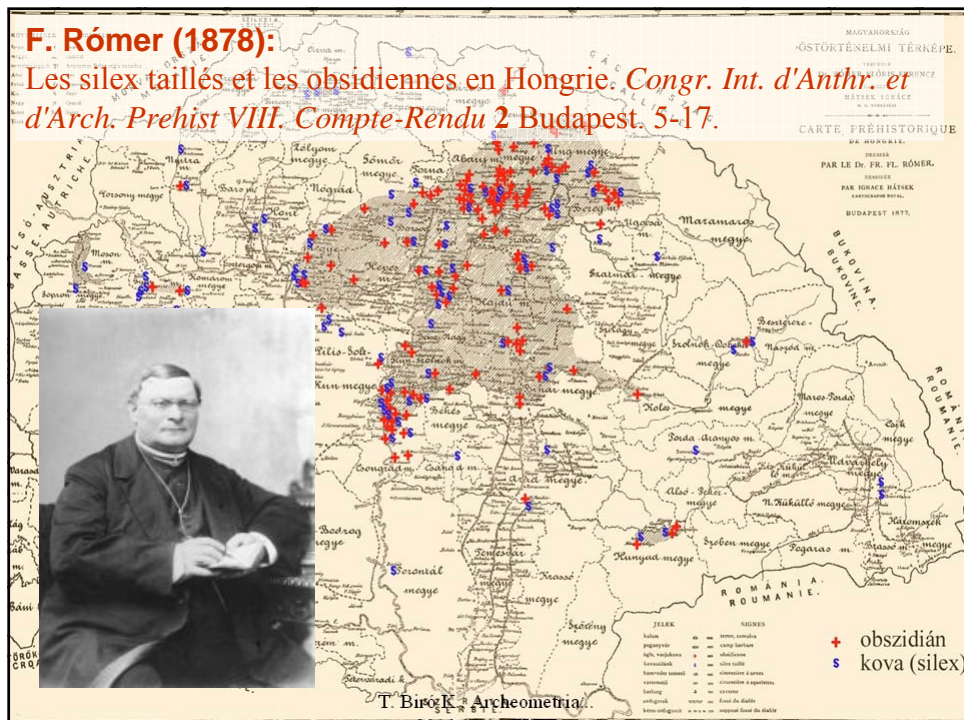
A "szeletai kvarcporfir" néven ismert nyersanyag egyike a magyarországi őskorban használt klasszikus nyersanyagoknak, egyben a magyarországi petroarcheológiai kutatások fejlődésének jellemző példája. A nyersanyagra már a legkorábbi paleolitik ásatások során felfigyelték, hiszen részben ez a kőzet szolgált a Miskolc-Bárcsonyházi szarkőkák nyersanyagául (Herman, 1893) – valamint az első, hitelesként elfogadott hazai őskorú ásatások (Szeletabarlang) kőeszközének jellegzetes nyersanyaga (Kadic, 1909). A szarkő, levelesen elváló, zsírfényű nyersanyagot először tűzkőként írta le Papp Károly a Bükk-hegység földtani viszonyainak ismertetése során. (Papp, 1907). A Bükk-hegység barlangjában talált őskorú eszközök anyagvizsgálata során Vendl Aladár a jellegzetes nyersanyagot "hamuszürke kalcedon"-ként ismertette. (Vendl, 1930, 1933). A nyersanyagforrás pontos helyét a hatvanas évek elején ismerték fel a miskolci Tatar-árokban. Tóth Lajos és Vértés László vizsgálatai lehetővé tették a nyersanyag pontosabb meghatározását. Röntgen-difrakciós vizsgálat során kiderült, hogy ez a nyersanyag nem kovaközet, hanem a Bükk-hegység trász időszakbel vulkáni tevékenységéhez kapcsolható gyengén átalakult magmás kőzet, amelyet az akkori nevezéktanuk megfelelően "kvarcporfir"-ként írtak le. A nyersanyagvizsgálatok újraértékelése során Ravaszné Baranyai Lívia a modern nevezéktannak megfelelő névváltoztatást a jól ismert nyersanyagot (Ravasz-Baranyai in Dobosi, 1978). A nyersanyagot elsősorban a Bükk-hegység területén élő középső- és korai felső paleolitik kultúrák népe használta, mert kiválóan alkalmas bifaciális (két oldalról kialakított) eszközök készítésére. A nyersanyag őskorú elterjedéséről rendelkezésre álló adatokat legutóbb Simán Katalin gyűjtötte össze (Simán

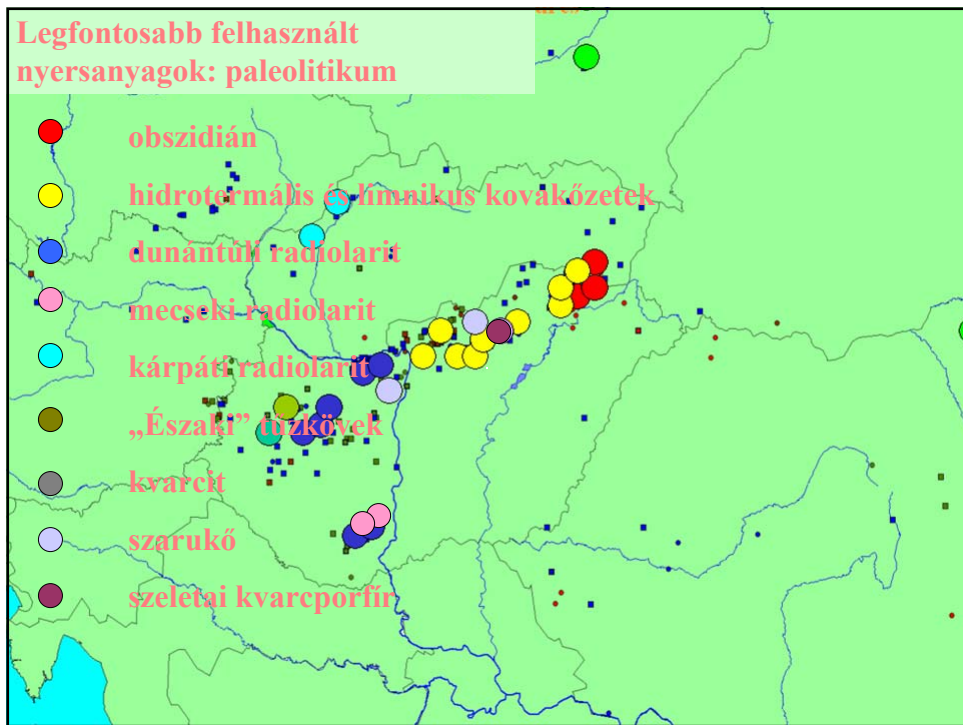
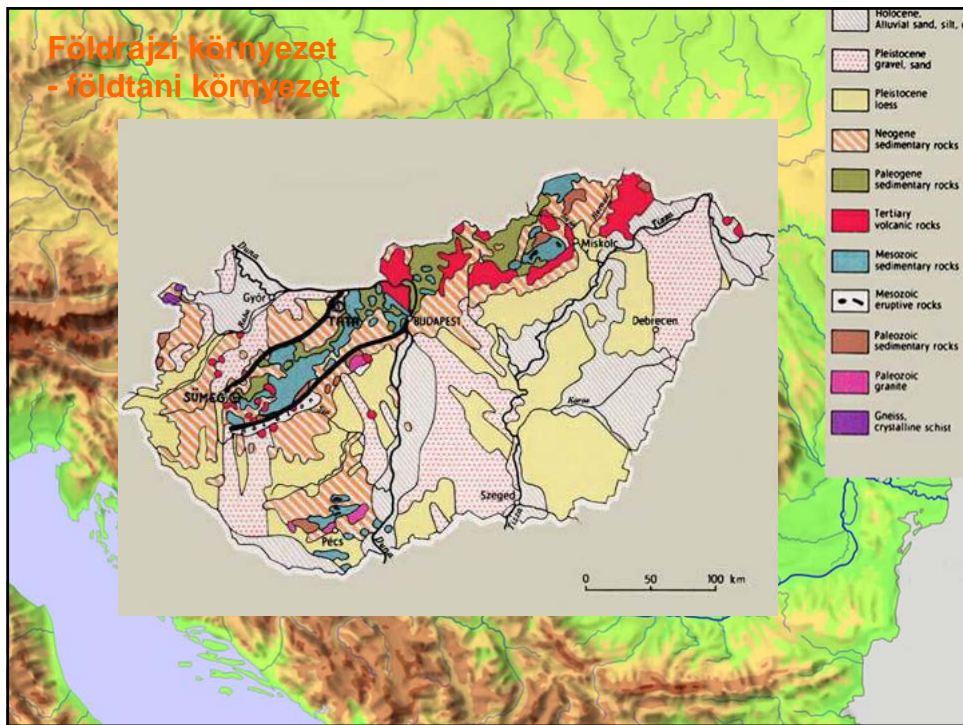
T. Biró K., Archeometria...
2015.03.06 ELTE

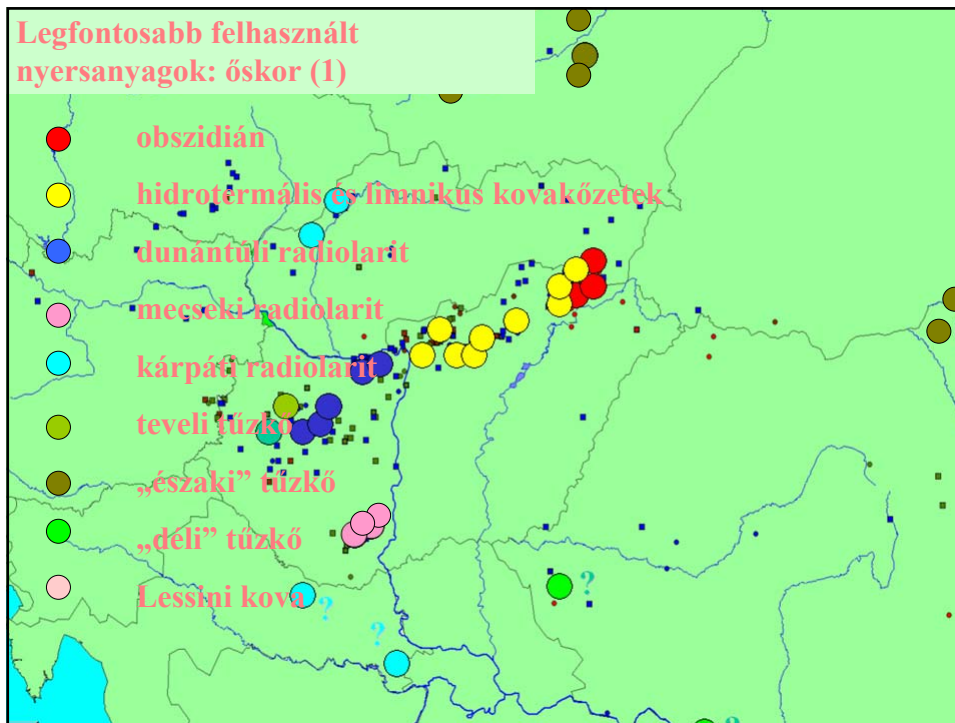
Pattintott kőszközők 2.

első nyersanyagelterjedési térkép

T. Biró K., Archeometria...
2015.03.06 ELTE







Archeometria - Régészeti bevezető

Régészeti alapok 5:

a régészeti leletanyag elhelyezése, kezelése: leltározás (leltárkönyv, elektronikus) a leletanyaghoz való hozzájutási-kutathatósági szabályok

Archeometriai és kapcsolódó adatbázisok, gyűjtemények (Lítóteka, Történeti kőbányák, Schafarzik gyűjtemény, Miss Marble, CERAMIS)

A múzeumi műtárgyak nyilvántartása

nyilvántartások

- gyarapodási napló
- leltárkönyv
- leíró karton
- mozgatási napló
- restaurálási napló
- duplumnapló
- ...

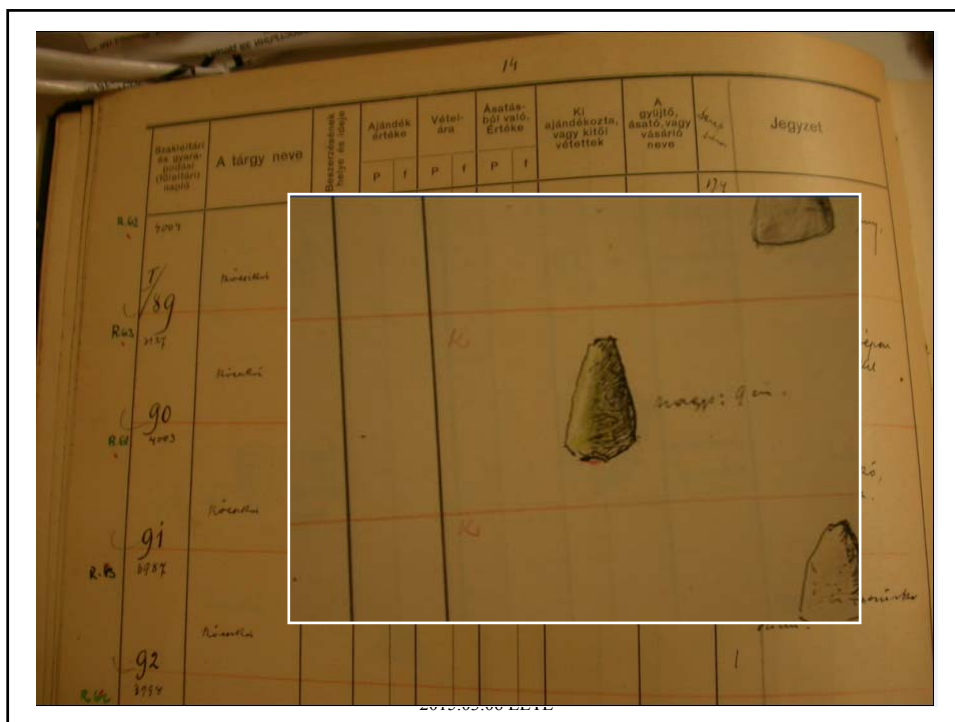
T. Biró K., Archeometria...
2015.03.06 ELTE

A múzeumi műtárgyak nyilvántartása

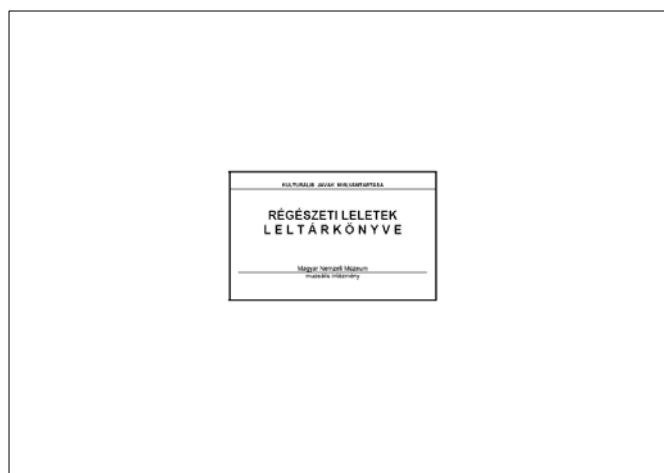
szakanyagok (= leltárkönyv típusok)

- a/ 1. sz. szakleltárkönyv: a természettudományi ásvány-, növény-, állat- és kővéletanyag nyilvántartására;
- b/ 2. sz. szakleltárkönyv: az embertani (antropológiai)anyag nyilvántartására;
- c/ 3. sz. szakleltárkönyv: a régészeti anyagok nyilvántartására;
- d/ 4. sz. szakleltárkönyv: a régészeti állatsont-leletek nyilvántartására;
- e/ 5. sz. szakleltárkönyv: a képzőművészeti anyag nyilvántartására;
- f/ 6. sz. szakleltárkönyv: az iparművészeti anyag nyilvántartására;
- g/ 7. sz. szakleltárkönyv: a történeti, a néprajzi, a numizmatikai, az irodalom- és a színháztörténeti tárgyi és dokumentum-, valamint a műszaki és technikatörténeti dokumentumanyag nyilvántartására;
- h/ 8. sz. szakleltárkönyv: a műszaki és technikatörténeti tárgyi anyag nyilvántartására;
- i/ 9. sz. szakleltárkönyv: az irodalomtörténeti kéziratok nyilvántartására;
- j/ 10. sz. szakleltárkönyv: a tudományos forrásértékű, eredeti (történeti, néprajzi, irodalomtörténeti stb.), ill. a művészi alkotásnak számító fényképanyag nyilvántartására.

T. Biró K., Archeometria...
2015.03.06 ELTE



A múzeumi műtárgyak nyilvántartása



T. Biró K., Archeometria...
2015.03.06 ELTE

A múzeumi műtárgyak nyilvántartása

NYILVÁNTARTÁSI SZÁM: PALEOUT2004

EZ A LETLÁRKÖNYV AZ:

Magyar Nemzeti Múzeum
MUZEÁLIS INTÉZMÉNY

Paleolitik gyűjtemény

GYŰJTEMÉNYÉNEK NYILVÁNTARTÁSÁRA SZOLGÁL:

7 SZÁMOZOTT LAPOT TARTALMAZ.

Tárgyévi gyakorisága: 43 NMI, 415 db.

P. H.

A megnyitás dátuma: 2005.04.05
A zárolás dátuma: 2005.04.11

32 Helyi és helyettesítő állomány 3 gyűjteményi/leltári műtárgyat tartalmaz

A 4. mellékletben a leltári állomány tagjainak részletes leírása található, amely a leltári állomány részletes leírását tartalmazza. A leltári állomány részletes leírását a leltári állomány részletes leírása tartalmazza. A leltári állomány részletes leírását a leltári állomány részletes leírása tartalmazza.

L. H.

T. Biró K., Archeometria...
2015.03.06 ELTE

A múzeumi műtárgyak nyilvántartása

Leltári szám	Megnevezés(ek)	Darab-szám	Leírás / használat / tartalom	Kor	Anyag	Teknika	Méret, tejedetm	Állapot	Letétele / gyűjtőhely
2004.1.1.	retusált penge	1	Retusált penge töredéke	Paleo-paleolitikum	hegykristály		hosszúság: 16 mm szélesség: 14 mm magasság: 7 mm		Középkor Fehér-tó
2004.2.1.	szőlőivakaro	1	Vakaro retusált szőlőivakaron	Paleolitikum	illa radiolant meccesi radiolant		hosszúság: 33 mm szélesség: 37 mm magasság: 16 mm		Középkor Széke-hegy
2004.3.3.	oros-vakaro	4	Oros-vakaro magtó töredékek	Paleolitikum	meccesi radiolant		hosszúság: 42 mm szélesség: 44 mm magasság: 36 mm		Középkor Széke-hegy
2004.3.1.	oros vakaro	1	Oros vakaro magtó töredékek	Paleolitikum	meccesi radiolant		hosszúság: 67 mm szélesség: 43 mm magasság: 35 mm		Középkor Széke-hegy
2004.4.1.	vakaro	1	Magas vakaro	Paleolitikum	meccesi radiolant		hosszúság: 29 mm szélesség: 16 mm magasság: 14 mm		Középkor Széke-hegy
2004.6.1.	vakaro	1	Magas vakaro tappeinc-pengén	Paleolitikum	meccesi radiolant		hosszúság: 37 mm szélesség: 18 mm magasság: 17 mm		Középkor Széke-hegy
2004.6.1.	vakaro	1	Aszimmetrikus munkalelt vakaro	Paleolitikum	meccesi radiolant		hosszúság: 30 mm szélesség: 16 mm hosszúság: 7 mm		Középkor Széke-hegy
2004.7.1.	oros vakaro	1		Paleolitikum	meccesi radiolant		hosszúság: 30 mm szélesség: 21 mm magasság: 10 mm		Középkor Széke-hegy

7 oldal (db.)

A múzeumi mőtárgyak nyilvántartása

Megszerzés módja	Megszerzés ideje	Gyűjtő (k) / feltáró (k) neve	Átadó neve	Átadó adatai	Vetelár	Adózási szám	Leállrozó neve	Státusz	Megjegyzések
gyűjtés	2003.04.12	Fentet Albia					T. Biro Katalin		
gyűjtés	2004	Kahizsai László					Markó András		
gyűjtés	2004	Kahizsai László					Markó András		
gyűjtés	2004	Kahizsai László					Markó András		
gyűjtés	2004	Kahizsai László					Markó András		
gyűjtés	2004	Kahizsai László					Markó András		
gyűjtés	2004	Kahizsai László					Markó András		
gyűjtés	2004	Kahizsai László					Markó András		
gyűjtés	2004	Kahizsai László					Markó András		

3. lap

Számítógép és nyilvántartás

Üdvözöljük a NKÖM múzeumi informatikai szakfelület honlapján!

Az új múzeumi szakfelületet 2000-ben hozta létre a [Nemzeti Kulturális Örökség Minisztériuma](#). Feladata a múzeumi informatika felülete [munkaterve](#) szerint és a az informatikával kapcsolatos egyéb feladatok ellátása. Ilyen lesz például a számítógépes nyilvántartási rendszerek üzemeltetése. A területtel kapcsolatos dokumentumok letölthetőségéhez látogasson meg [archívumunkat](#).

[A nemzeti kulturális örökség minisztériumának 20/2002. \(XIV.\) NKÖM rendlete a múzeumi intézmények nyilvántartási szabályzatáról](#)

a rendelet szövege [@ cívracható](#); [innen letölthető](#);
 az 1. melléklet szövege [@ cívracható](#); [innen letölthető](#);
 a 2. melléklet szövege [@ cívracható](#); [innen letölthető](#);
 a tájékoztató szövege [@ cívracható](#); [innen letölthető](#)

[A bevezető felhívásrendszere](#)

[Szakfelületeink listája](#)

[Írja meg a szakfelületeknek \(info@info.sz.nkmus.hu\)](#)

http://info.sz.nkmus.hu/20-2002/konrendet.html

2015.03.06 ELTE

MNM leltárkönyvi rendszer



2015.03.06 ELTE

Alapnyilvántartások - Régészeti szakanyag leltár

Archív adatok Tárgyszó (RIF FID)

Leltár 1. Leltár 2. Leltár 3. Leltár 4. Leíró adatok Kép, szakirodalom Egyéb

Leltári szám: 2008 1 1 Röntgen:

Gyarapodási szám(ok): + /

Gyarapodási szám(ok): M -

*Megnevezés: balta / kaptafa alakú vésőbalta

*Darabszám: 1

Leírás, használat / tartalom:

Leírás, használat / tartalom: M -

Kor: Őskor / -6000 00 00 --> 1 00 00

Keletkezés, készítés helye: /

Adatrögzítő: T. Biró Katalin

Elővetel Következő tétel Vissza

TBK ELES 2.0 - Őskori gyűjtemény Megtekintés ARL001 ? X

T. Biró K., Archeometria...
2015.03.06 ELTE

MNM leltárkönyvi rendszer

Irodalom

T. Biró Katalin (2008)

A múzeumi nyilvántartás számítógépes rendszerének hivatalos bevezetése - lehetőségek, eredmények, problémák.

Gondolatok az első sikeres auditok kapcsán / The official introduction of computerised system in museum documentation - potentials, achievements

Múzeumi Közlemények Budapest OKM **2008/2** 54-65

[2008_MK_T_Biro_Katalin](#)

T. Biró K., Archeometria...
2015.03.06 ELTE

MNM leltárkönyvi rendszer

The screenshot shows the search interface of the MNM inventory system. The window title is "Huntéka - Magyar Nemzeti Múzeum - TBK". The menu bar includes "Ejli", "Nézet", "Tárgyleírás", "Múzeum", "Admin", "Súgó", and "Ablakok". The main area is titled "Keresés" and contains a "Keresési feltételek" section with a list of search criteria, each with a dropdown menu and a search button:

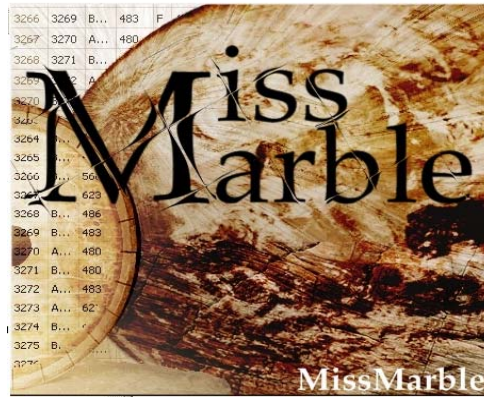
Keresési feltétel	Érték	Operátor
Leltári szám		És
Leltározás éve		És
Megnevezés/Tárgynév		És
Kor		És
Anyag (950)		És
Technika		És
Lelőhely/Gyűjtőhely (940)		És
Megszerzés módja		És
Megszerzés dátuma		És
Gyűjtő		És
Méret/Torjedelem		És
Készítő		És
Elhelyezés		És
Leltározó		És
Gyűjtemény	----	

Below the search criteria, there is a "Mentett keresések" field, a ">>" button, and a "Keresés mentése" button. The "Főcím" dropdown is set to "Csökkenő". There are buttons for "Külső keresés" and "Helyi katalógus". At the bottom, there are "Keresés" and "Törlés" buttons. The Windows taskbar at the bottom shows the date "2015.03.06 ELTE" and the time "13:23".

Archeometriai és kapcsolódó adatbázisok, gyűjtemények (Litotéka, Miss Marble, CERAMIS)

Miss Marble: http://www.ace.hu/am/2008_3/AM-08-03-ZJ.pdf

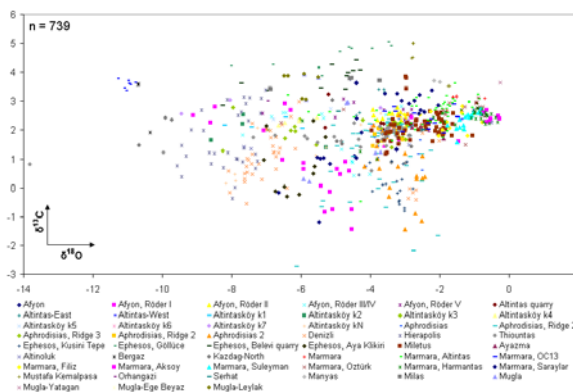
MISSMARBLE
EGY ARCHEOMETRIAI MŰVÉSZETTÖRTÉNETI ÉS
MŰEMLEKVÉDELMI CELŰ, INTERNET-ALAPÚ,
INTERDISZCIPLINÁRIS ADATBÁZIS



T. Biró K., Archeometria...
2015.03.06 ELTE

Archeometriai és kapcsolódó adatbázisok, gyűjtemények (Litotéka, Miss Marble, CERAMIS)

Miss Marble:



T. Biró K., Archeometria...
2015.03.06 ELTE

Archeometriai és kapcsolódó adatbázisok, gyűjtemények (Litotéka, Miss Marble, CERAMIS)

CeraMIS:



T. Biró K., Archeometria...
2015.03.06 ELTE

Archeometriai és kapcsolódó adatbázisok, gyűjtemények (Litotéka, Miss Marble, CERAMIS)

CeraMIS:

The screenshot shows the CeraMIS software interface. The window title is 'Samples(Edit) Bülk_1'. On the left is a tree view of methods, including Identification, Description, Methods, Color and Fabric, Physical properties, Mineralogical Composition, Macroscopical, Microscopical, X-Ray Diffraction, Infrared Investigation, Cathodoluminescence Investigation, Isotopical Investigation, Chemical Composition, Conservation and Restoration, Photos, and Literature. The main area is titled 'Identification' and contains the following fields:

- Sample ID: 9592
- Sample name: Bülk_1
- Date of Sampling: 2007.01.21
- Short Desc.: Geological Sample, Clay of Felsővadász
- Sample type: Geological S. Archaeological S. Other
- Locality of Geological Samples**
 - Locality: Felsővadász
 - Continent: Europe
 - Country: Hungary
 - Geo.Link: Pannonian Basin
- Samples storage places**
 - Name: Biró, Katalin
 - Instit.: Hungarian National Museum
- Sampled by**
 - Name: Biró, Katalin
 - Instit.: Hungarian National Museum

At the bottom, there are 'Save' and 'Refresh' buttons, and a status bar showing 'Create a record: Hegedüs, Péter' and 'Date: 2009.06.04 21:51:02'.

T. Biró K., Archeometria...
2015.03.06 ELTE

Archeometriai és kapcsolódó adatbázisok, gyűjtemények

Litotéka:

- kőszköz nyersanyag összehasonlító gyűjtemény

katalógusok (nyomtatott)

alap adatbázis - két nyelvű, bővített

leltári adatbázis konverzió: napra kész, illusztrált, de információ veszteséggel

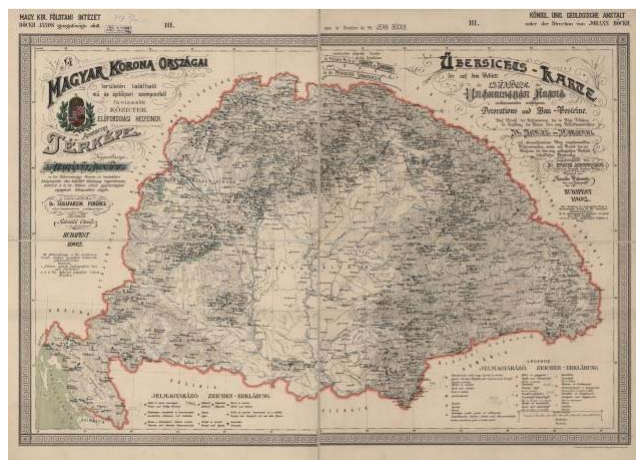
internetes megjelenés (egyelőre csak 1986 magyar, gyenge fotóanyaggal)

jelenleg: Litotéka III?

T. Biró K., Archeometria...
2015.03.06 ELTE

Archeometriai és kapcsolódó adatbázisok, gyűjtemények

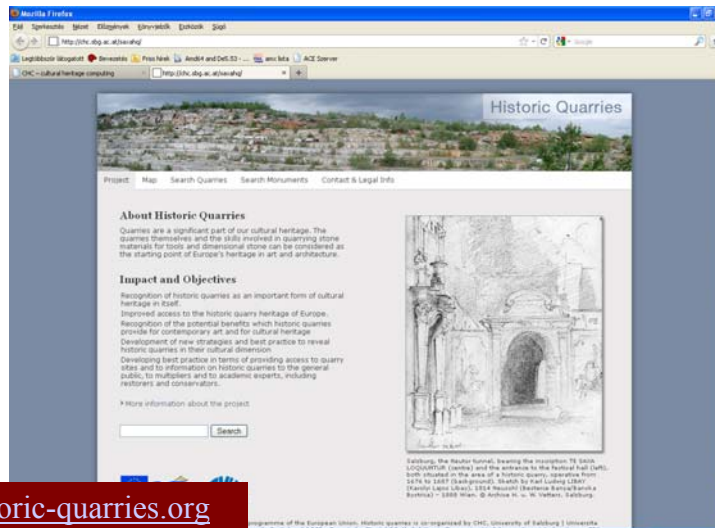
Schafarzik gyűjtemény:



T. Biró K., Archeometria...
2015.03.06 ELTE

Archeometriai és kapcsolódó adatbázisok, gyűjtemények

Történeti kőbányák:



<http://www.historic-quarries.org>