

Egyéb kőzetfelhasználások régészeti aspektusai

1. csiszolt kőeszközök
2. szerszámkövek, öntőformák
3. márvány, építő- és díszítőkövek - régészeti vonatkozások

T. Biró K., Archeometria...
2015.03.27 ELTE

Szerszámkövek

Kevésbé ismert, gyengén kutatott terület

- „manuport”
- település és környezete
- háztartás
- csiszolókövek, őrlőkövek
- öntőformák

T. Biró K., Archeometria...
2015.03.27 ELTE

- „manuport”

The Makapansgat jasperite cobble, <3 million years, South Africa.



T. Biró K., Archeometria...
2015.03.27 ELTE

- „manuport”

Pebbles with names and dates of births of Holocaust victims from Pilsen, Czech Republic - in memoriam Rudolf & Marie GRAB

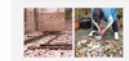


Pebbles depict all the holocaust victims from Pilsen and surrounding areas.
Hanus Grab kindly sent me the photograph - Rudolf Grab and Marie Grabova are his grandparents.

Updated on February 14, 2016
by [@stam61952](#)

alexandria42's photostream

Holocaust memorials - public and private (Set)



Part of [24980](#) memorials in Czechia and Slovakia and Jewish cemeteries in Bratislava and Munich

- Tags
- Pilsen
 - Pilsen
 - holocaust
 - memorial
 - holocaust memorial
 - Czech Republic
 - Czech
 - Jewish
 - Jewish
 - genealogy

Additional information

T. Biró K., Archeometria...
2015.03.27 ELTE

- „manuport”



T. Biró K., Archeometria...
2015.03.27 ELTE

- „manuport”



T. Biró K., Archeometria...
2015.03.27 ELTE

kultuszhelyek



főzőkövek



close-up view of cook stone made of tuff, site 41LK67 at Choke Canyon. UTSA-CAR Archives.

<http://www.texasbeyondhistory.net/st-plains/nature/images/cookstone%20.html>

T. Biró K., Archeometria...
2015.03.27 ELTE

főzőkövek



Kup-Egyes, XI. szelvény kemence gödör és főzőkövek
DDK felől

T. Biró K., Archeometria...
2015.03.27 ELTE

Balatonszemes, nagy méretű őrlőkő. Korai-középső neolitikum



T. Biró K., Archeometria...
2015.03.27 ELTE

Balatonszemes, nagy méretű őrlőkő. Korasi-középső neolitikum



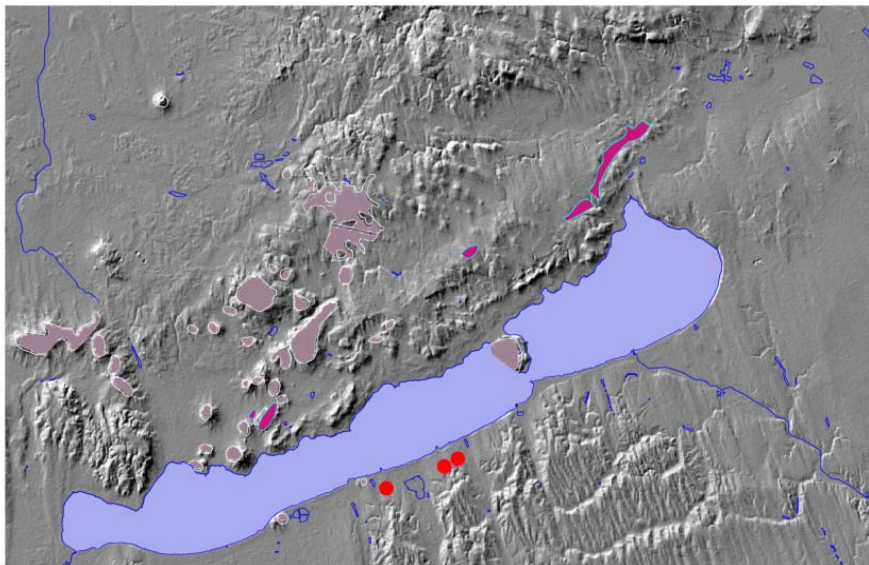
T. Biró K., Archeometria...
2015.03.27 ELTE

Őrlőkő készítő műhely, töredékek. Balatonboglár, későbronzkor



T. Biró K., Archeometria...
2015.03.27 ELTE

Bazalt, vörös homokkő és őrlőköves lelőhelyek

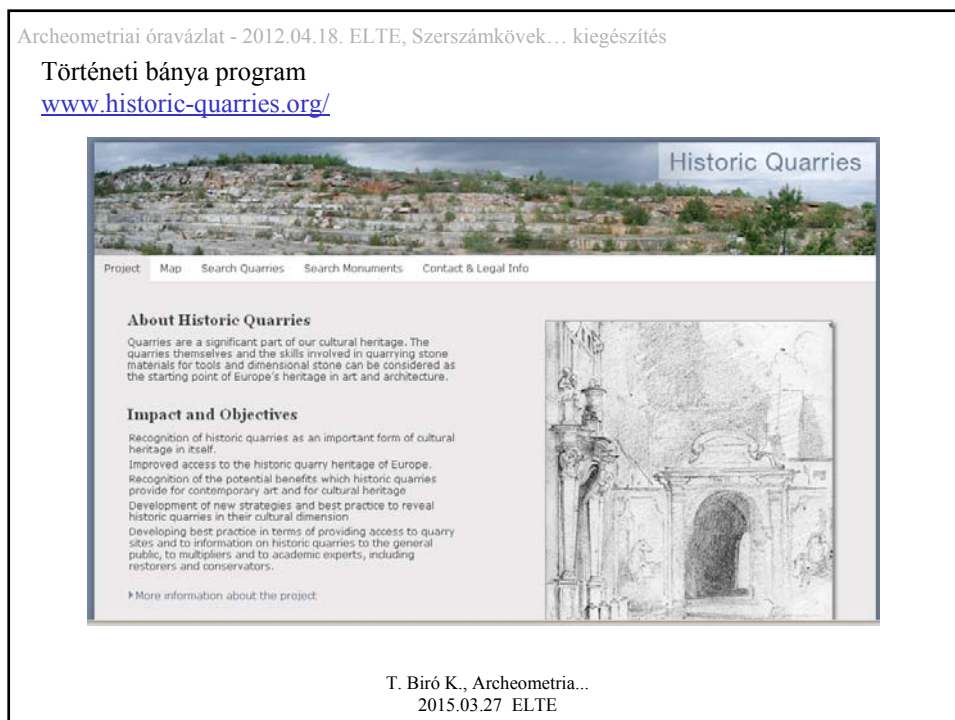
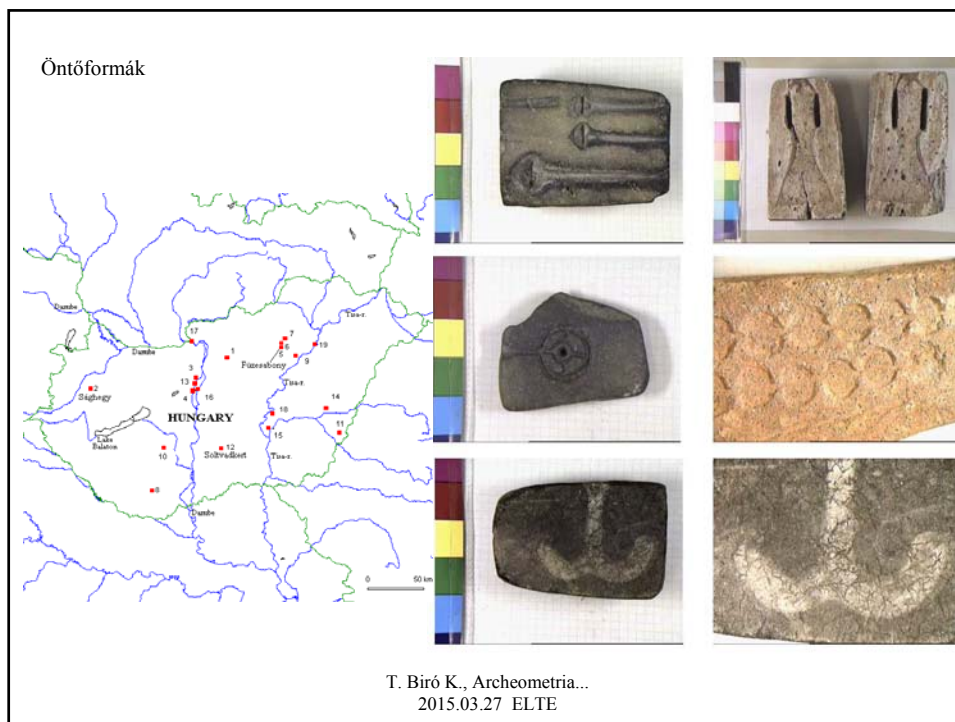


T. Biró K., Archeometria...
2015.03.27 ELTE

Vízi járművek modelljei

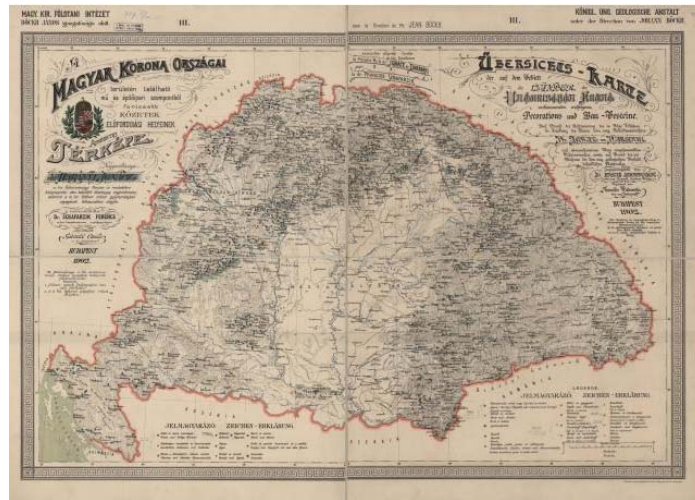


T. Biró K., Archeometria...
2015.03.27 ELTE



Történelmi bánya program

www.historic-quarries.org/



T. Biró K., Archeometria...
2015.03.27 ELTE

Domszló-Pipis

Az ÖRLŐKÖVEK LEÍRÁSA (7.KÉP)



1. kép: Töredékes malomkö Toth Zoltán gyűjtéséből (Domszló)



2. kép: Domszló-Pipis hegy, a malomkö és őrlőkőbányahely és-műhely elhelyezkedése

T. Biró K., Archeometria...
2015.03.27 ELTE

Domszló-Pipis



3. kép: Andezit bombák a Pipis oldalában



4. kép: Törvedékes, faragott malomkő a Pipis oldalában



5. kép: Őskori jellegű árútkő a Pipis oldalában



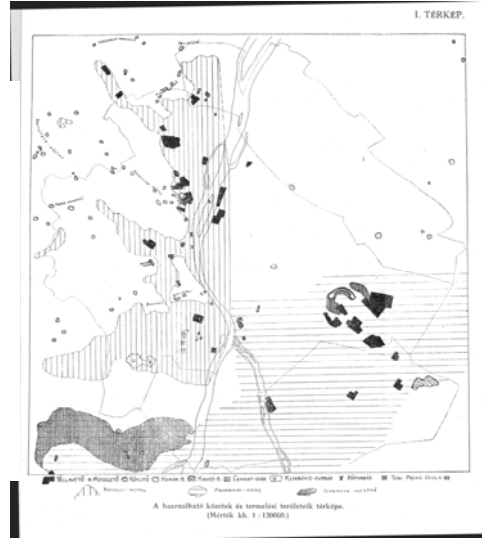
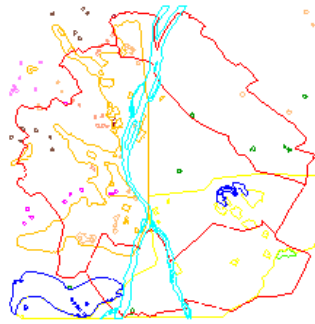
6. kép: A begyűjtött darabok egy része a terepen

Budapesti kőbányák

Fehérvári út, DVK

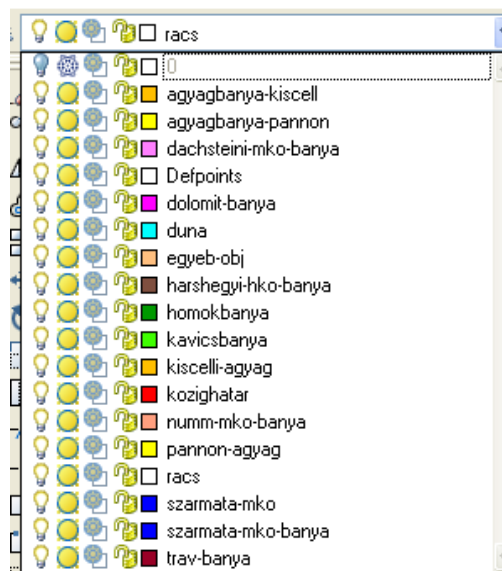
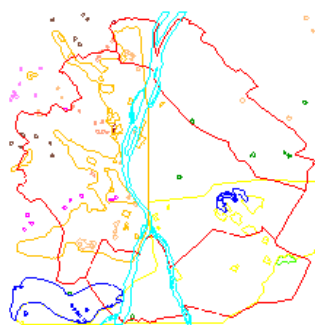


Budapesti kőbányák



T. Biró K., Archeometria...
2015.03.27 ELTE

Budapesti kőbányák



T. Biró K., Archeometria...
2015.03.27 ELTE

Archeometriai óravázlat - 2012.04.18. ELTE, Szerszámkövek... kiegészítés

Travertin mészkő



Archeometriai óravázlat - 2012.04.18. ELTE, Szerszámkövek... kiegészítés

Travertin mészkő



I. Bito K., Archeometria...
2015.03.27 ELTE

Travertin mészkő



Későbronzkor, Békásmegyér

T. Biró K., Archeometria...
2015.03.27 ELTE

Travertin mészkő



Travertin mészkő



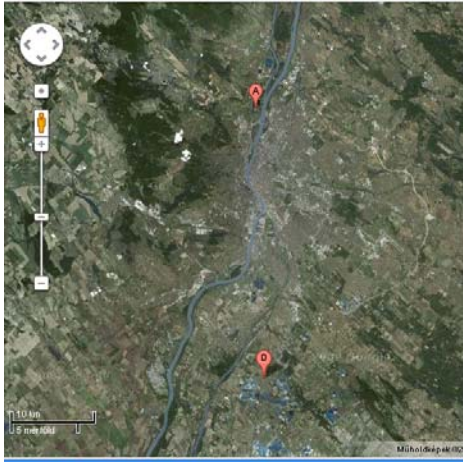
2015.03.27 ELTE

Travertin mészkő



T. Biró K., Archeometria...
2015.03.27 ELTE

Duna-program



T. Biró K., A
2015.03.27. ELTE