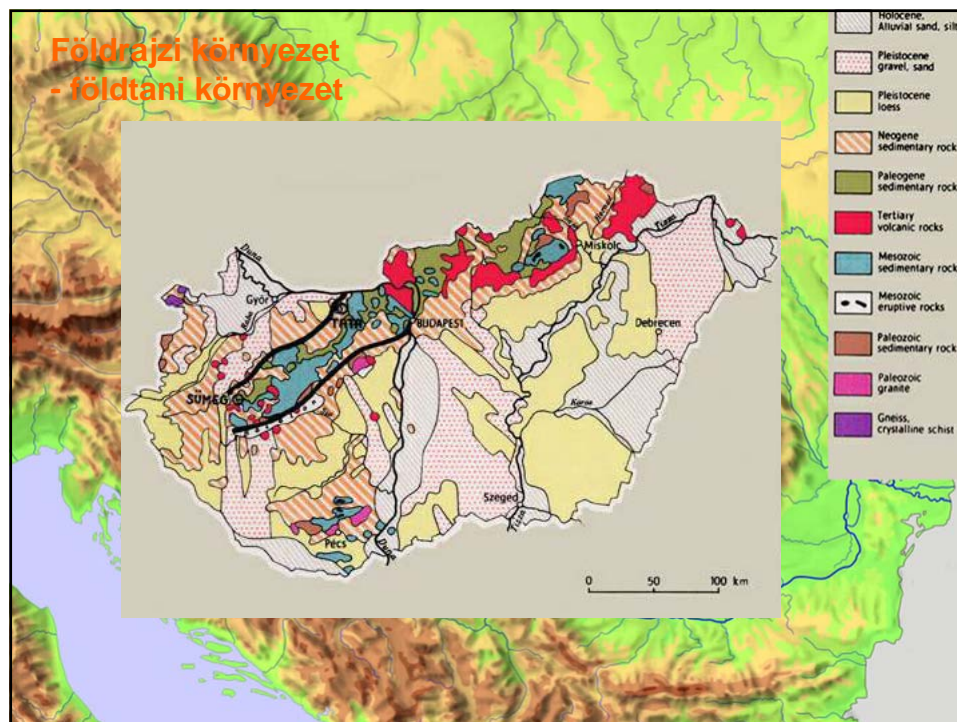
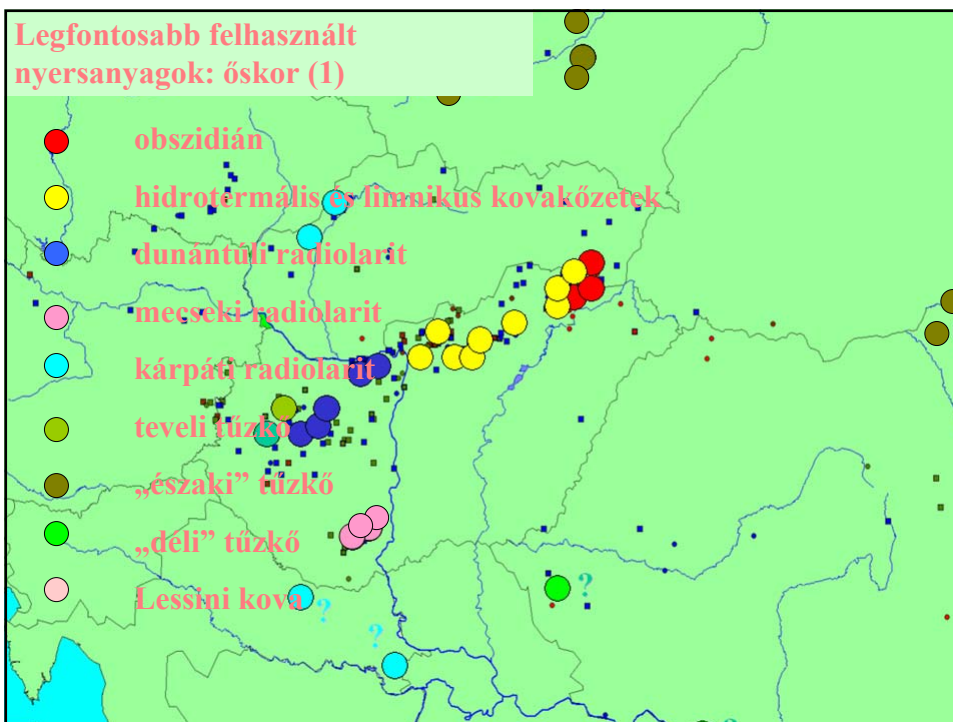
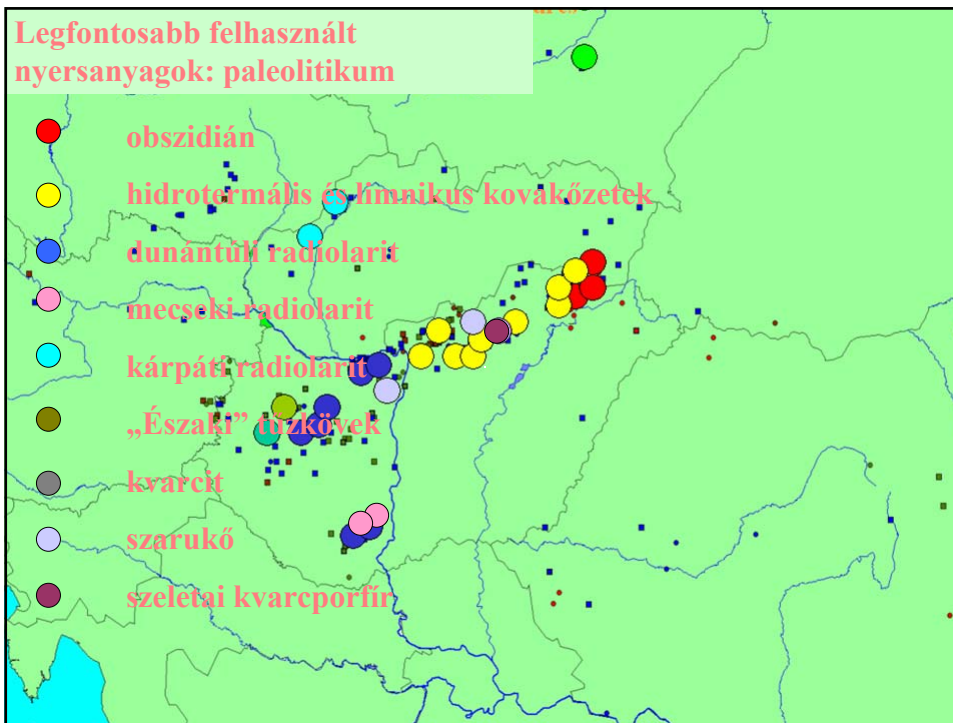


Archeometria

Pattintott kőszeközök: nyersanyagok; vizsgálati módszerek; magyarországi legfontosabb nyersanyagok
Kerámia 1. – régészeti vonatkozások

T. Biró K., Archeometria...
2016.04.12 ELTE





obszidián

hidrotermális

dunántúli radiol

mecseki radiol

teveli tűzkő

„északi” tűzkő

„déli” tűzkő



T. Biró K., Archeometria...
2016.04.12 ELTE

obszidián

hidrotermális és limnikus kovakőzetek

dunántúli radiolarit

mecseki radiolarit

kárpáti radiolarit

teveli tűzkő

„északi” tűzkő

„déli” tűzkő



T. Biró K., Archeometria...
2016.04.12 ELTE

obszidián

hidrotermális és limnikus kovakőzetek

dunántúli radiolarit

mecseki radiolarit

teveli tűzkő

„északi” tűzkő

„déli” tűzkő



T. Biró K., Archeometria...
2016.04.12 ELTE

obszidián

hidrotermális és limnikus kovakőzetek

dunántúli radiolarit

mecseki radiolarit

teveli tűzkő

„északi” tűzkő

„déli” tűzkő



T. Biró K., Archeometria...
2016.04.12 ELTE

obszidián

hidrotermális és limnikus kovakőzetek

dunántúli radiolarit

mecseki radiolarit

teveli tűzkő

„északi” tűzkő

„déli” tűzkő



T. Biró K., Archeometria...
2016.04.12 ELTE

obszidián

hidrotermális és limnikus kovakőzetek

dunántúli radiolarit

mecseki radiolarit

teveli tűzkő

„északi” tűzkő

„déli” tűzkő



T. Biró K., Archeometria...
2016.04.12 ELTE

obszidián

hidrotermális és limnikus kovakőzetek

dunántúli radiolarit

mecseki radiolarit

teveli tűzkő

„északi” tűzkő

„déli” tűzkő



T. Biró K., Archeometria...
2016.04.12 ELTE

Irodalom:

BIRÓ 2008: . Biró Katalin, **Kőeszköz-nyersanyagok Magyarország területén. [Raw materials for stone tools in Hungary]. In: Szakáll szerk., Az ásványok és az ember a mai Magyarország területén a XVIII. század végéig. Bányászat Geotudományok. A Miskolci Egyetem Közleménye. A sorozat Miskolc Egyetemi Kiadó 2008 74 11-38.**

BREZILLON 1977. Brézillon, M. La dénomination des objets de pierre taillée. IVE supplément a Gallia Préhistoire, Paris
SIMÁN 2000: Simán Katalin, Őskőkori pattintott kőeszköz gyártása és szakkifejezései. Folia Archaeologica Budapest 2000 48

SIMÁN 2000 Simán Katalin Őskőkori pattintott kőeszköz gyártása és szakkifejezései. Folia Archaeologica Budapest 2000 48 7-26.

VÉRTES 1960. Vértés, L. Az őskőkor és az átmeneti kőkor magyar szakkifejezései. ArchErt 87. 68-83.

VÉRTES 1965: Vértés László, Az őskőkor és az átmeneti kőkor emlékei Magyarországon MRK A Magyar Régészet Kézikönyve Budapest 1965 1-385.

T. Biró K., Archeometria...
2016.04.12 ELTE

Kerámiák archeometriai vizsgálata

Régészeti szempontok

T. Biró Katalin
MNM
tbk@ace.hu

T. Biró K., Archeometria...
2016.04.12 ELTE

Kerámia

- fogalma
- szerepe a régészeti anyagban
- vizsgálata régészeti módszerekkel
- kérdések

T. Biró K., Archeometria...
2016.04.12 ELTE

Kerámia

- fogalma

- szerepe a régészeti anyagban

- vizsgálata régészeti módszerekkel

- kérdések

T. Biró K., Archeometria...
2016.04.12 ELTE

Kerámia szavunk a görög *keramos* szóból származik, melynek jelentése fazekasagyag.

A kerámia alkotóelemei a természetben megtalálható kőzetek és ásványok: agyag, homok és egyéb adalékok, amelyeket összekeverve nedvesen, képlékeny állapotban formázunk és égetéssel tesszük hő- és vízállóvá.

A kerámia maga viszont nem található meg a természetben, ezért a legkorábbi, ember által létrehozott műterméknek, mesterséges anyagnak tekinthető.

T. Biró K., Archeometria...
2016.04.12 ELTE

Kerámia

- fogalma
- szerepe a régészeti anyagban
- vizsgálata régészeti módszerekkel
- kérdések

T. Biró K., Archeometria...
2016.04.12 ELTE

- A régészeti anyag mennyiségét tekintve legjelentősebb része
- Sokoldalúan vizsgálható

	helyesen íva	darab	tárgyszó
Cserép	Cserép	26288	cserép
Cserepek	Cserepek	7236	cserep
Táltöredék	Táltöredék	1649	táltöredék
Bögre	Bögre	1530	bögre
Edénytöredék	Edénytöredék	1425	edénytöredék
Oldaltöredék	Oldaltöredék	1214	oldaltöredék
Tál	Tál	1205	tál
Balta	Balta	1098	balta
Urna	Urna	989	urna
Edény töredéke	Edénytöredék	981	edénytöredék
Fazéktöredék	Fazéktöredék	902	fazéktöredék
Penge	Penge	724	szerszám
Edény	Edény	664	edény
Peremtöredék	Peremtöredék	645	peremtöredék
Csésze	Csésze	582	csésze
Karpercc	Karpercc	580	karpercc
Táltöredékek	Táltöredékek	514	táltöredék
Umatöredék	Umatöredék	468	umatöredék
Bögretöredék	Bögretöredék	456	bögretöredék
Fazéktöredékek	Fazéktöredékek	449	fazéktöredék
Tál töredéke	Táltöredék	448	táltöredék
Szilánk	Szilánk	446	félkész termék
Csésze töredéke	Csészetöredék	438	csésze
Füles bögre	Füles bögre	438	bögre

T. Biró K., Archeometria...
2016.04.12 ELTE

Legkorábbi ismert kerámia:

**Dolni Vestonice,
Vénusz**

Kb. 10 cm magas,
földbe vájt (méhkas
alakú) kemencében
kiégetett

Felső paleolit, kb. 27
ezer éves



T. Biró K., Archeometria...
2016.04.12 ELTE

Legkorábbi ismert kerámia edények:

DK-Ázsia (XVI-XV ée. i.e.)

Japán, i.e. 10 500, Jomon
kultúra

Európában:

Közél-Kelet, Balkán
félsziget felől terjed el a
kerámia és fazekasság
ismerete



**korai Jomon
edény**

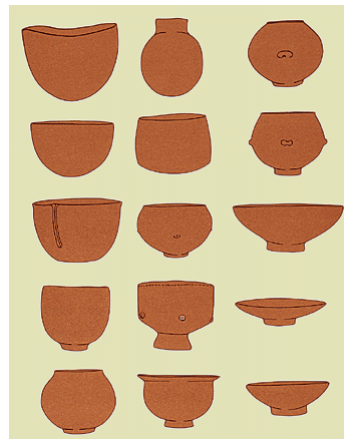
T. Biró K., Archeometria...
2016.04.12 ELTE

Legkorábbi ismert kerámia edények:

Japán, i.e. 10 500, Jomon kultúra

Európában:

Közél-Kelet, Balkán
félsziget felől terjed el a
kerámia és fazekasság
ismerete



T. Biró K., Archeometria...
2016.04.12 ELTE

**Hol jelenik meg az ember
környezetében a kerámia?**



T. Biró K., Archeometria...
2016.04.12 ELTE

Kerámia

- fogalma
- szerepe a régészeti anyagban
- vizsgálata régészeti módszerekkel
- kérdések

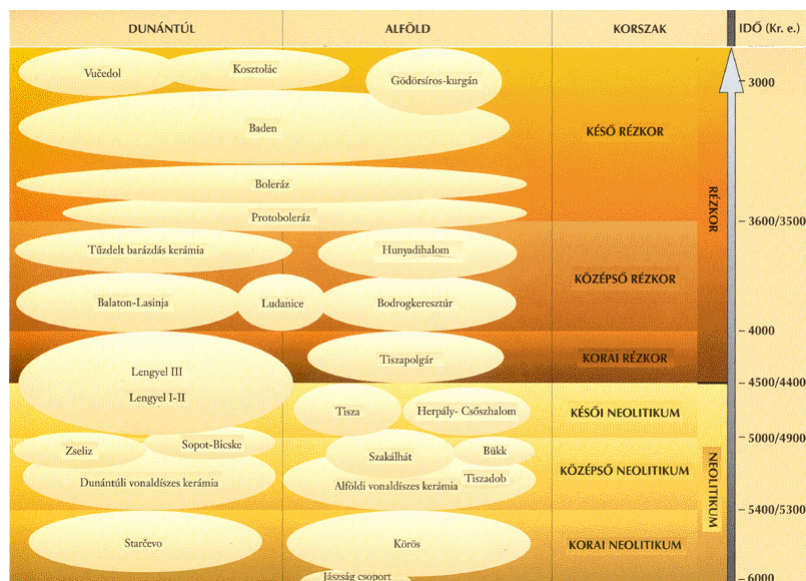
T. Biró K., Archeometria...
2016.04.12 ELTE

Tipológia - Kronológia, területi csoportok
Készítéstechnológia
Díszítés
Funkció
Kereskedelem

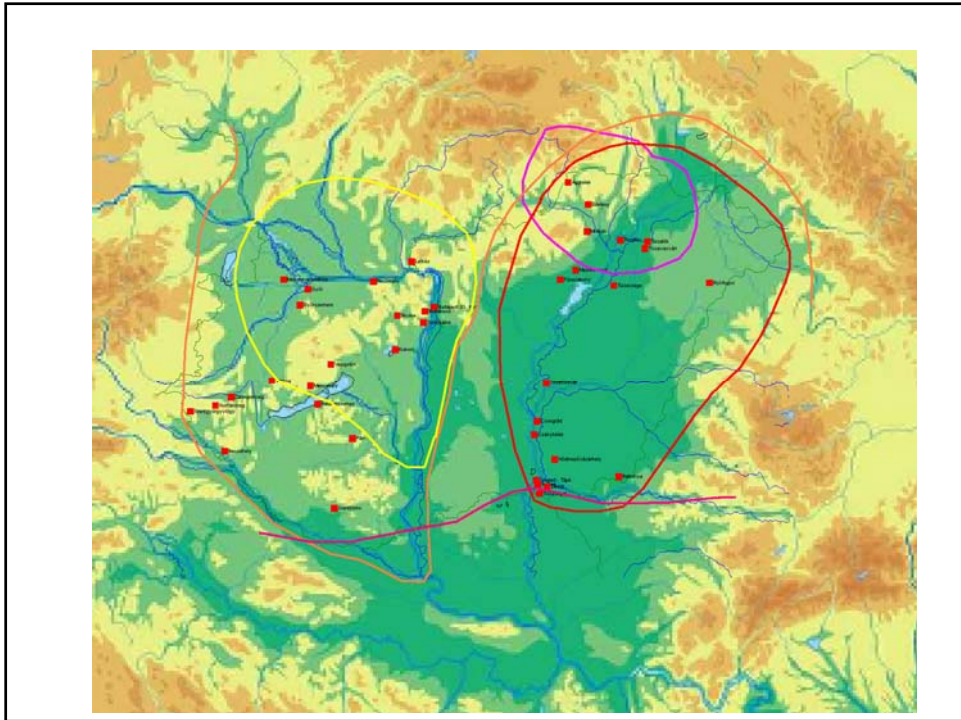
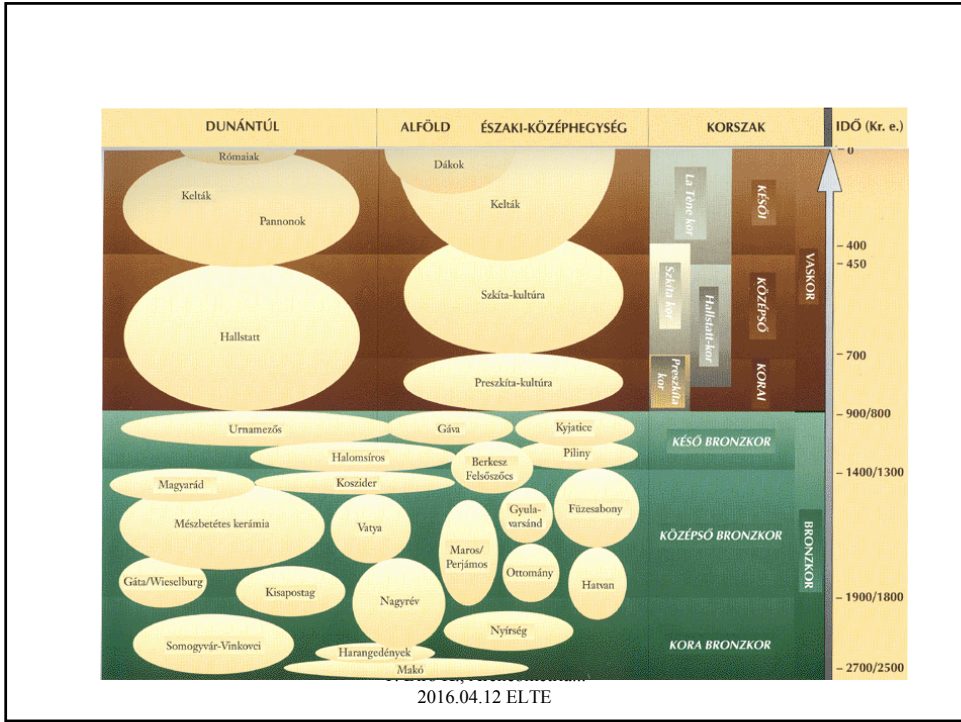
T. Biró K., Archeometria...
2016.04.12 ELTE

Tipológia - Kronológia, területi csoportok
 Készítéstechnológia
 Díszítés
 Funkció
 Kereskedelem

T. Biró K., Archeometria...
 2016.04.12 ELTE



2016.04.12 ELTE



Tipológia - Kronológia, területi csoportok

Készítéstechnológia

Díszítés

Funkció

Kereskedelem

Formázás:

- hurkatechnika
- 'lapszabászat'
- kézi
- lassú korong
- gyors korong

T. Biró K., Archeometria...
2016.04.12 ELTE

Tipológia - Kronológia, területi csoportok

Készítéstechnológia

Díszítés

Funkció

Kereskedelem

- **plasztikus díszek**
- **festés**
- **vésett, karcolt díszek**
- **inkrusztáció**
- **máz**
- **pecsételt dísz**

T. Biró K., Archeometria...
2016.04.12 ELTE

Tipológia - Kronológia, területi csoportok
Készítéstechnológia

Díszítés

Funkció

Kereskedelem



T. B

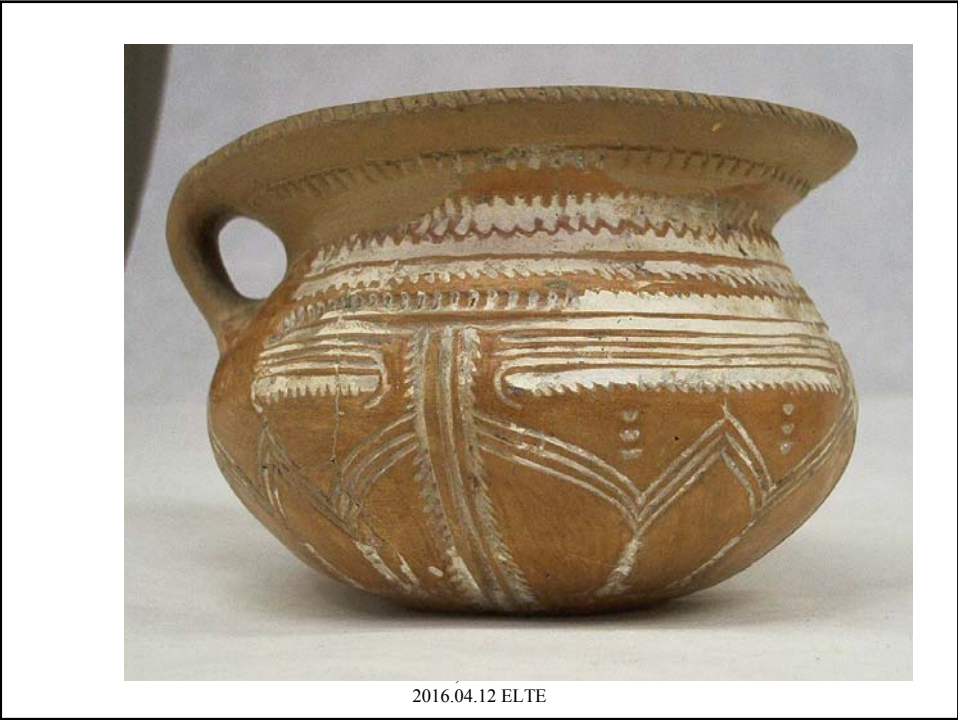
2016.04.12 ELTE



Tiszapolgár kultúra
(KUTZIAN 1972)

Hódmezővásárhely–Szakálhát

T. Biró K., Archeometria...
2016.04.12 ELTE



Tipológia - Kronológia, területi csoportok
Készítéstechnológia
Díszítés
Funkció
Kereskedelem

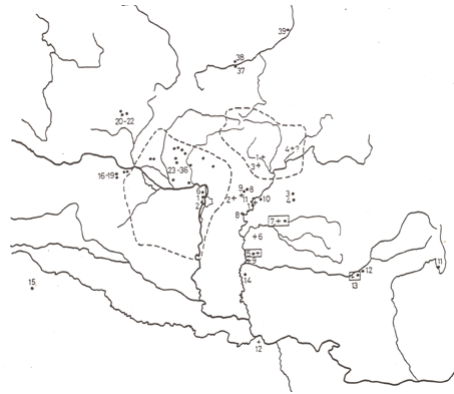
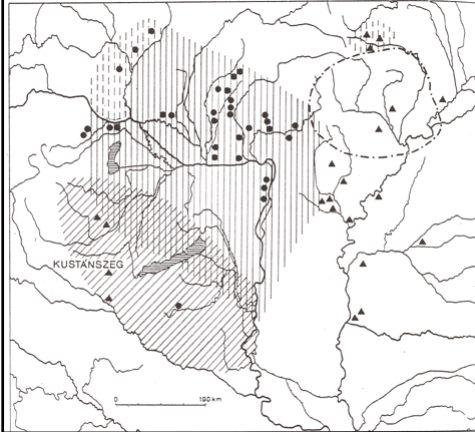
- **tárolás**
- **főzés**
- **teríték**
- **szállítás**
- **'dísz tárgyak'**

T. Biró K., Archeometria...
2016.04.12 ELTE

Tipológia - Kronológia, területi csoportok
Készítéstechnológia
Díszítés
Funkció
Kereskedelem

T. Biró K., Archeometria...
2016.04.12 ELTE

Tipológia - Kronológia, területi csoportok
Készítéstechnológia
Díszítés
Funkció



Archeometria...
12 ELTE

Tipológia - Kronológia, területi csoportok
Készítéstechnológia
Díszítés
Funkció

Kereskedelem



T. Biró K., Archeometria...
2016.04.12 ELTE

Kerámia

- fogalma
- szerepe a régészeti anyagban
- vizsgálata régészeti módszerekkel
- kérdések

T. Biró K., Archeometria...
2016.04.12 ELTE

?

- régészeti módszerekkel megállapított különbségek objektív, anyagi tartalma
- helyi-távoli (távolabbi) nyersanyag
- készítésestechnológia: receptek, eljárások, égetési hőmérséklet
- hitelesség vizsgálat
- egyéb kinyerhető információ: szerves (étel) maradványok, növényi maradványok, ujjnyomok
-

T. Biró K., Archeometria...
2016.04.12 ELTE

Irodalom

- Hereditas-sorozat (Kalicz, Kovács, Vékony, Szabó, Dienes, Bóna)
- Visy et al. szerk., Magyar Régészet az Ezredfordulón
- Régészeti Kézikönyv 2011 4.6. fejezet: Szilágyi Veronika, Kerámia anyagvizsgálata (<http://www.ace.hu/curric/elte-archeometria/irodalom/RegeszetiKezikonyv2011.pdf>)

T. Biró K., Archeometria...
2016.04.12 ELTE