

Kőszközők, kerámiák és fémek archeometriája

Kerámia

T. Biró Katalin

Magyar Nemzeti Múzeum

tbk@ace.hu

<http://www.ace.hu/curric/elte-archeometria/2015/BSC/2015-04-10.pdf>

Kőszközők, kerámiák és fémek
archeometriája 2016.10.24.

Régészeti kerámia: több dimenziós problémarendszer

Archeometriai orayazlat - 2009.04.21 - EL TE Kerámiák archeometriai vizsgálata - Régészeti szempontok

Tipológia - Kronológia, területi csoportok
Készítéstechnológia
Diszítés
Funkció
Kereskedelem

Archeometriai probléma felvetés

Archeometriai óravázlat - 2009.04.21. ELTE - Kerámiák archeometriai vizsgálata - Régészeti szempontok

?

- régészeti módszerekkel megállapított különbségek objektív, anyagi tartalma
- helyi-távoli (távolabbi) nyersanyag
- készítésestechnológia: receptek, eljárások, égetési hőmérséklet
- hitelesség vizsgálat
- egyéb kinyerhető információ: szerves (étel) maradványok, növényi maradványok, ujjnyomok
-

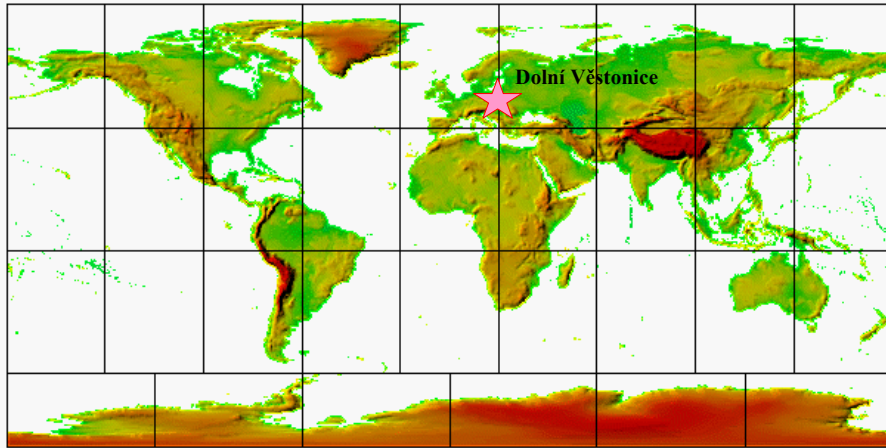
archeometriája 2016.10.24.

Régészeti kerámia: „Méröldkövek”

- égetett agyag
- edények
- korongozás
- festés / égetés előtti festés
- fajansz/üveg/porcelán
- máz

Köszközők, kerámiák és fémek
archeometriája 2016.10.24.

Legkorábbi ismert kerámia



Kőszeközök, kerámiák és fémek
archeometriája 2016.10.24.

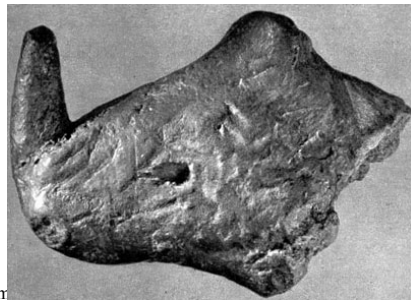
Korai kerámia művesség centrumai

Dolní Věstonice
~ 26.000 -20.000 B.C



Korai kerámia művesség centrumai

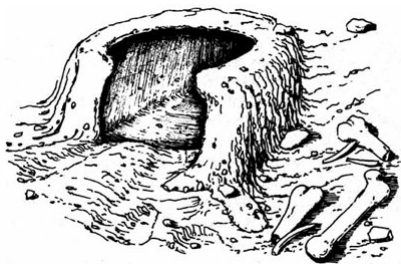
Dolní Věstonice
~ 26.000 -20.000 B.C



szök, kerám
ometriája 2016.10.24.

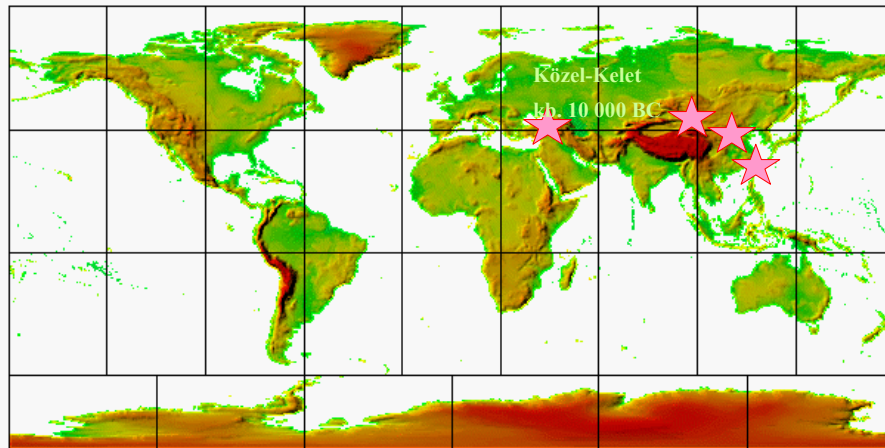
Korai kerámia művesség centrumai

Dolní Věstonice
~ 26.000 -20.000 B.C



Kőszközök, kerámiák és f
archeometriája 2016.10.2

Korai kerámia művesség centrumai



Kőszeközök, kerámiák és fémek
archeometriája 2016.10.24.

Korai kerámia művesség centrumai

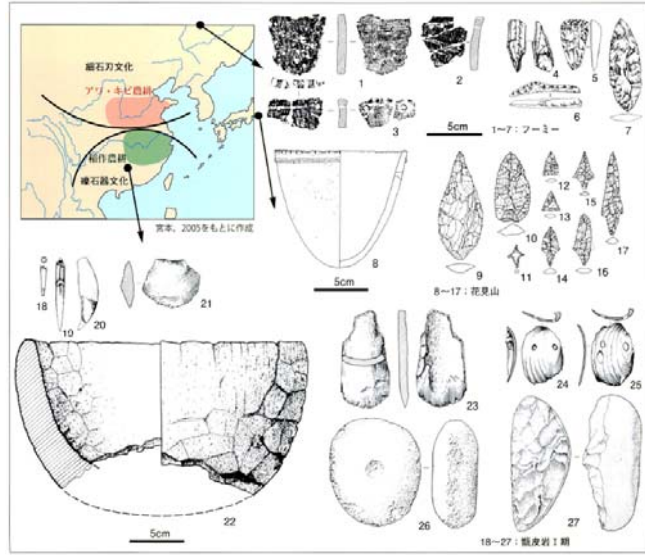


Jomon (14000-400 i.e.)



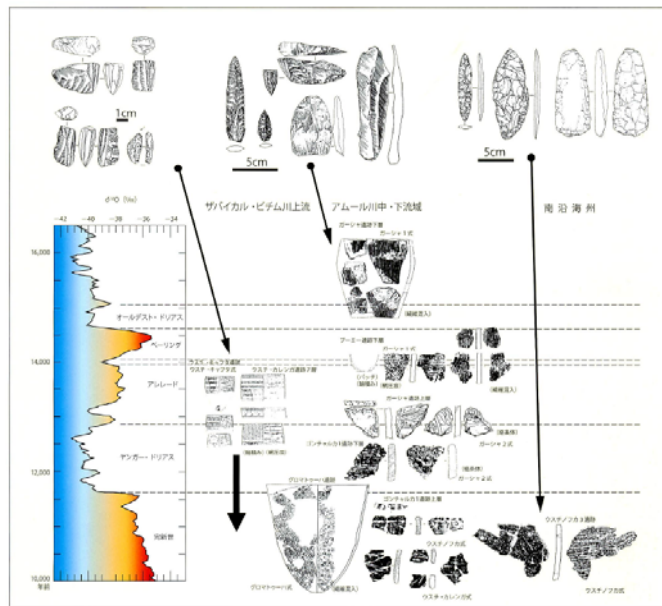
Kőszeközök, kerán
archeometriája 2

Korai kerámia művesség centrumai



東アジアにおける出期土器と石器組成の比較 小畑弘己原図
Early pottery and associated tool assemblages in East Asia
Kőeszközök, kerámiák és fémek
archeometriája 2016.10.24.

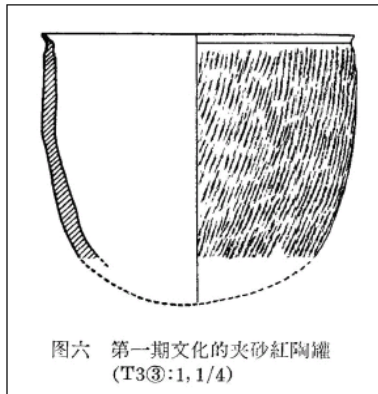
Korai kerámia művesség centrumai



校正年代による更新世～完新世移行期のシベリア極東の土器と石器 小畑 2004aに追加
Chronological scheme of pottery and stone tools from Pleistocene to Holocene

Korai kerámia művesség centrumai

Xianredong (16000-12000 i.e.)



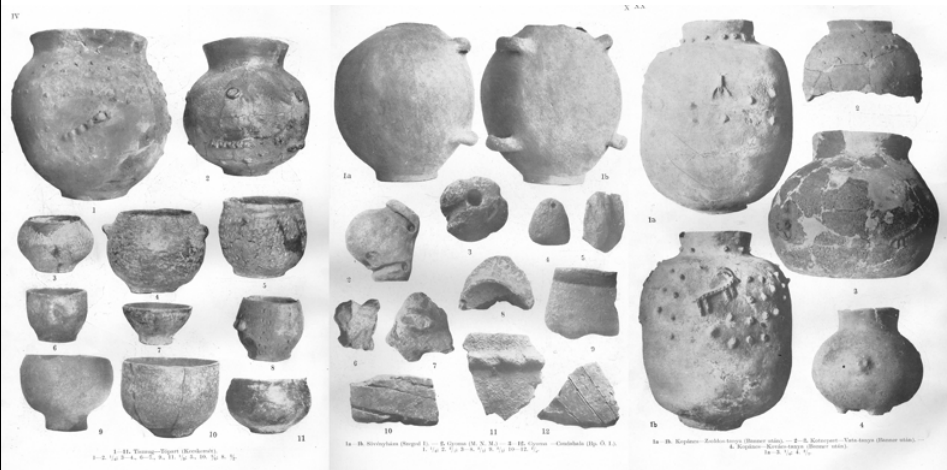
Kőszközök, kerámiák és fémek
archeometriája 2016.10.24.

Kerámia - Edény

tároló
- folyadék
- szilárd
főző
asztali készlet
speciális edények

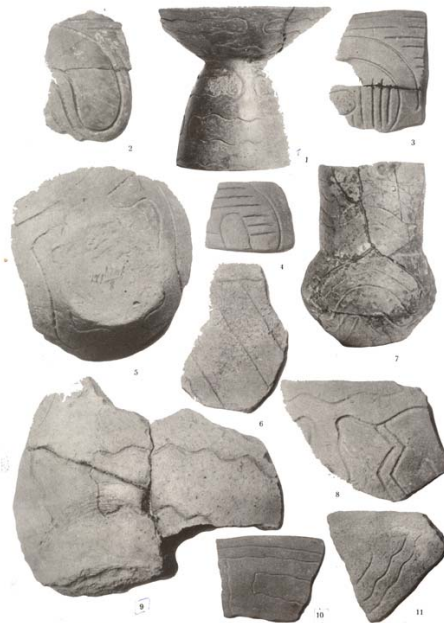
Kőszközök, kerámiák és fémek
archeometriája 2016.10.24.

Körös kultúra



Kőszeközök, kerámiák és fémek
archeometriája 2016.10.24.

Alföld LBC



Kőszeközök, k
archeometriája

Temetkezés

Lengyel Kultúra
Mórágy-Tűzkődomb



Köszközők, kerámiák és fémek
archeometriája 2016.10.24.

Tárolóedény

Bodrogkeresztúr



Köszközők, kerámiák és fémek
archeometriája 2016.10.24.

Kerámia - nem edény

oltár

idol / szobor

model

épületkerámia

Kőszközők, kerámiák és fémek
archeometriája 2016.10.24.

Kerámia - nem edény

Röszke-Lúdvár



Kőszközők, kerámiák és fémek
archeometriája 2016.10.24.

Kerámia - nem edény

Körös kultúra



Hódmezővásárhely-Gorzsa



Röszke-Lúdvár

Kőszközők, kerámiák és fémek
archeometriája 2016.10.24.

Szellemi kultúra

Szegvár-Tűzköves



Kőszközők, kerámiák és fémek
archeometriája 2016.10.24.

Szellemi kultúra

Stubline, Szerbia (késő Vinča)



Kőszerszűk, kerámia és fémek
archeometriája 2016.10.24.

Szellemi kultúra

Szentgyörgyvölgy



Kőszerszűk, kerámia és fémek
archeometriája 2016.10.24.

Kerámia - nem edény

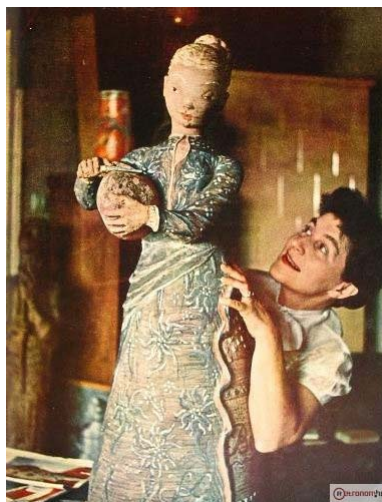
Későbronzkor



Poroszló

Kőszközök, kerámiák és fémek
archeometriája 2016.10.24.

Kerámia - nem edény



**modern kerámia szobor
(Kovács Margit)**

Kőszközök, kerámiák és fémek
archeometriája 2016.10.24.

Kerámia - nem edény

Házmodell, Sesklo (Thesszália)



<http://web.onetel.net.uk/~victorbryant/frame1tu5.html>

Kőszközők, kerámiák és fémek
archeometriája 2016.10.24.

Nem edény

Kocsimodell, Budakalász
(rézkor)



agyag kerékmodell, Ság-hegy
(későbronzkor)



Kőszközők, kerámiák és fémek
archeometriája 2016.10.24.

Nem edény

Csónakmodell, Gorzsa (Tisza kultúra)



Csónakmodell, Dárda (Mészbetétes edények népe)

Kőszeközök, kerámiák és fémek
archeometriája 2016.10.24.

Nem edény

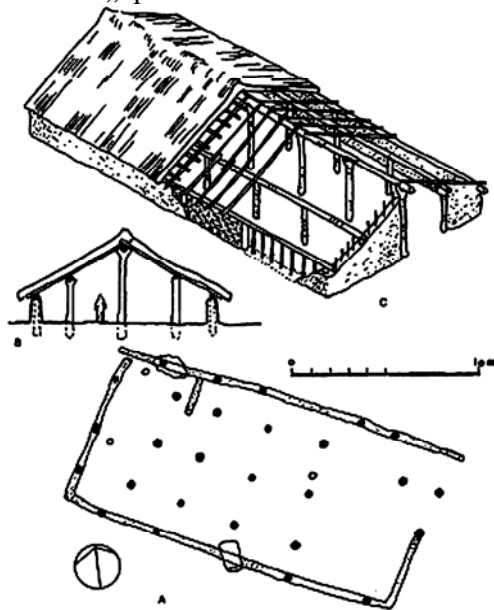
„épületkerámia” - neolitikum



Kőszeközök, kerámiák és fémek
archeometriája 2016.10.24.

Nem edény

„épületkerámia” - neolitikum



Kőszkozok, keramikak es remek
archeometriája 2016.10.24.

Nem edény

„épületkerámia” - neolitikum



Kőszkozok, keramikak es remek
archeometriája 2016.10.24.

Nem edény

„épületkerámia” - neolitikum



archeometriája 2016.10.24.

Nem edény

„épületkerámia” - neolitikum



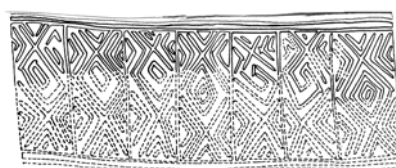
Nem edény

épületkerámia - modern



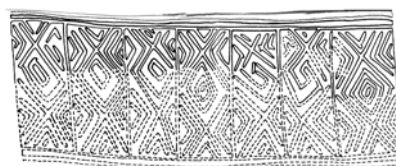
Kőszeközök, kerámiaák és fémek
archeometriája 2016.10.24.

Nem edény - festöhenger, Hódmezővásárhely
(Tisza kultúra)



Kőszeközök, kerámiaák és fémek
archeometriája 2016.10.24.

Nem edény - festőhenger, Hódmezővásárhely
(Tisza kultúra)



Kőszeközök, kerámiák és fémek
archeometriája 2016.10.24.

Kerámia - edény, de...

Zselíz kultúra

Mosonszentmiklós



Kőszeközök, kerámiák és fémek
archeometriája 2016.10.24.

Kerámia - edény, de...

Lengyel kultúra

Aszód-Papi földek



Kőszközök, kerámiák és fémek
archeometriája 2016.10.24.

Kerámia - edény, de...

Szakálhát kultúra

Battonya



Kőszközök, kerámiák és fémek
archeometriája 2016.10.24.

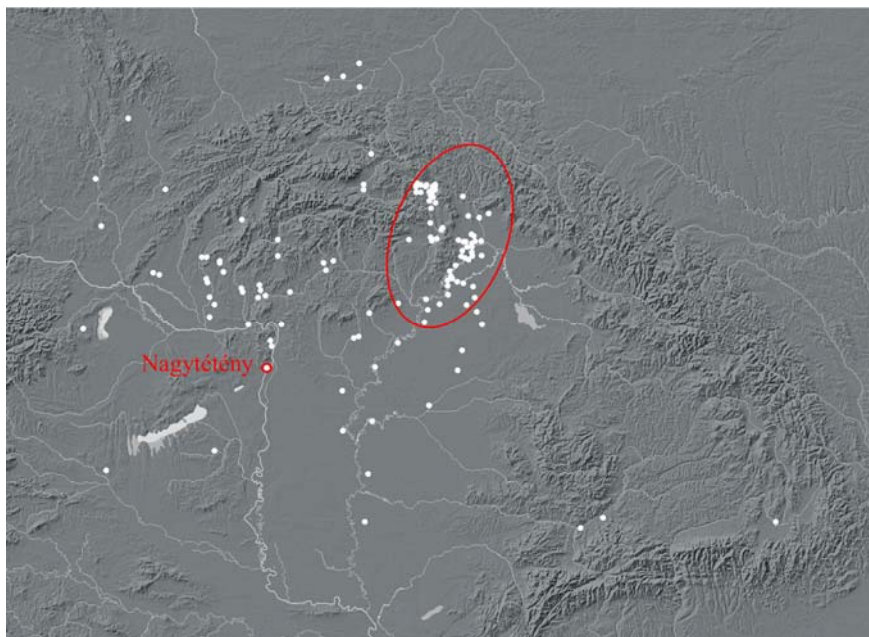
Diszkerámia



Bükk kultúra
Aggtelek-Baradla barlang

Rezi-Kató G.
Kőeszközök, kerámia és fémek
archeometriája 2016.10.24.

Diszkerámia



Díszkerámia



Díszkerámia

Harangedényes kultúra

Mészbetétes edények
(Tószeg)



Köeszközök, kerámiák és fémek
archeometriája 2016.10.24.

Az őskori kerámia kiemelkedő termékei

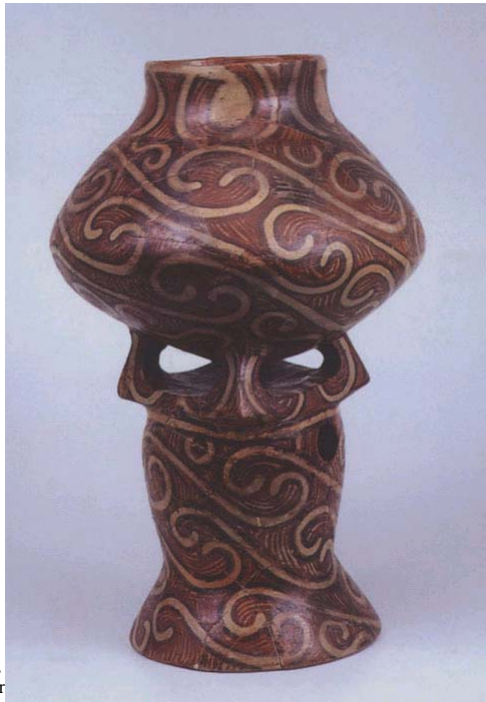


Köszeközök, kerámiák és fémek
archeometriája 2016.10.24.

Az őskori kerámia kiemelkedő termékei



őzők,
ometr



Az őskori kerámia kiemelkedő termékei



Köszközők, kerámák és fémek
archeometriája 2016.10.24.