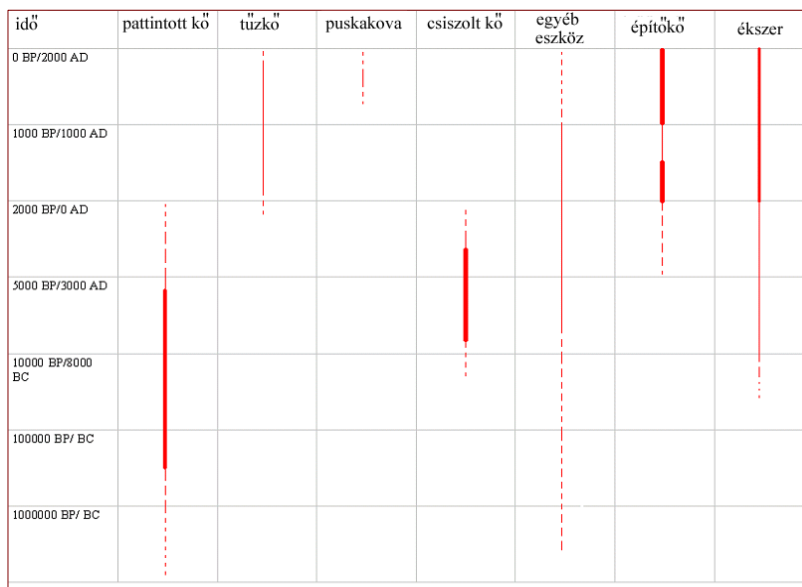


## Egyéb kőzetfelhasználások 1.

**szerszámkövek,  
öntőformák,  
márvány,  
építő- és díszítőkövek**  
- régészeti vonatkozások

T. Biró K., Archeometria...  
2017.03.31 ELTE

## Kőzetek felhasználása a régészeti korokban



## Szerszámkövek

Kevésbé ismert, gyengén kutatott terület

- „manuport”
- település és környezete
- háztartás
- csiszolókövek, őrlőkövek
- öntőformák

T. Biró K., Archeometria...  
2017.03.31 ELTE

Typology of basalt axes of the WE Collection

Polished stone axe production tools



Polishers

T. Biró K., Archeometria...  
2017.03.31 ELTE

Hammer-stones



2017.03.31 ELTE

- „manuport”

The Makapansgat jasperite cobble, <3 million years, South Africa.



T. Biró K., Archeometria...  
2017.03.31 ELTE

- „manuport”

**Pebbles with names and dates of births of  
Holocaust victims from Pilsen, Czech  
Republic - in memoriam Rudolf & Marie  
GRAB**



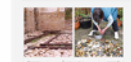
Pebbles depict all the holocaust victims from Pilsen and surrounding areas.

Hanus Grab kindly sent me the photograph - Rudolf Grab and Marie Grabova are his grandparents.

collected on February 14, 2006  
by @SAM021942

alexandra42's photostream

Holocaust memorials -  
public and private (Set)



220 items

Part of Jewish memorials in Pilsen and  
Sedlitz and Jewish cemeteries in Pilsen  
and Sedlitz

Tags

- Pilsen
- Pilsen
- holocaust
- memorial
- holocaust memorial
- Czech Republic
- Czech
- Jewish
- Judisch
- genealogy

Additional information

T. Biró K., Archeometria...  
2017.03.31 ELTE

- „manuport”



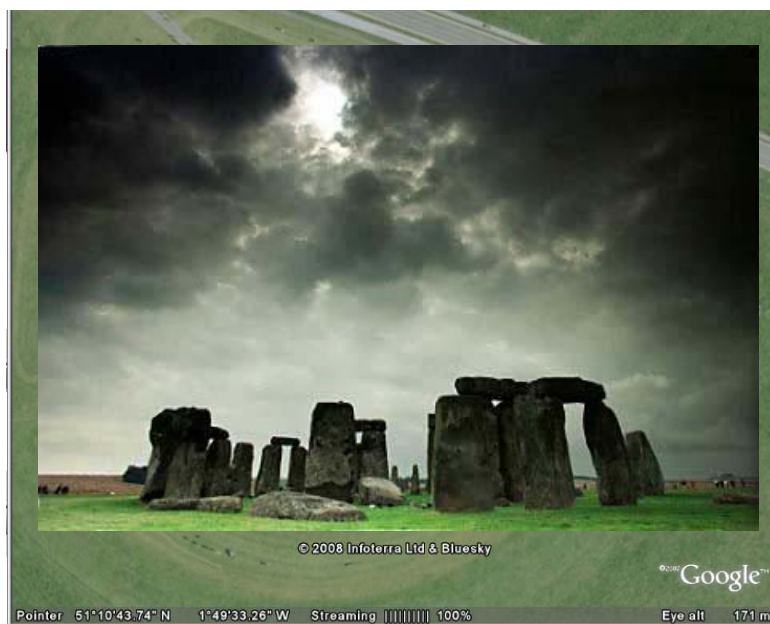
T. Biró K., Archeometria...  
2017.03.31 ELTE

- „manuport”



T. Biró K., Archeometria...  
2017.03.31 ELTE

kultusz helyek



főzőkövek



close-up view of cook stone made of tuff, site 41LK67 at Choke Canyon. UTSA-CAR Archives.

<http://www.texasbeyonhistory.net/st-plains/nature/images/cookstone%20.html>

T. Biró K., Archeometria...  
2017.03.31 ELTE

főzőkövek



Kup-Egyes, XI. szelvény kemence gödör és főzőkövek  
DDK felől

T. Biró K., Archeometria...  
2017.03.31 ELTE

Balatonszemes, nagy méretű őrlőkő. Korai-középső neolitikum



T. Biró K., Archeometria...  
2017.03.31 ELTE

Balatonszemes, nagy méretű őrlőkő. Korai-középső neolitikum



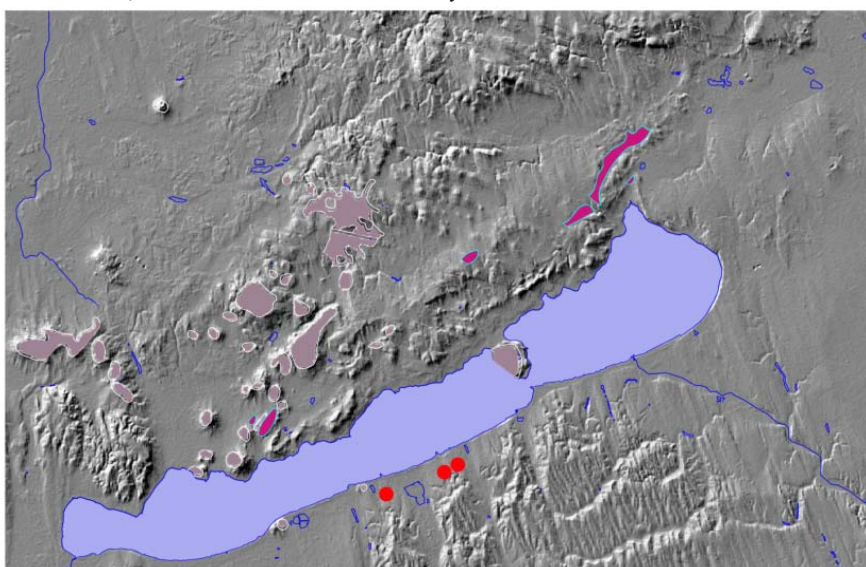
T. Biró K., Archeometria...  
2017.03.31 ELTE

Őrlőkő készítő műhely, töredékek. Balatonboglár, későbronzkor



T. Biró K., Archeometria...  
2017.03.31 ELTE

Bazalt, vörös homokkő és őrlőköves lelőhelyek



T. Biró K., Archeometria...  
2017.03.31 ELTE

Vízi járművek modelljei



T. Biró K., Archeometria...  
2017.03.31 ELTE

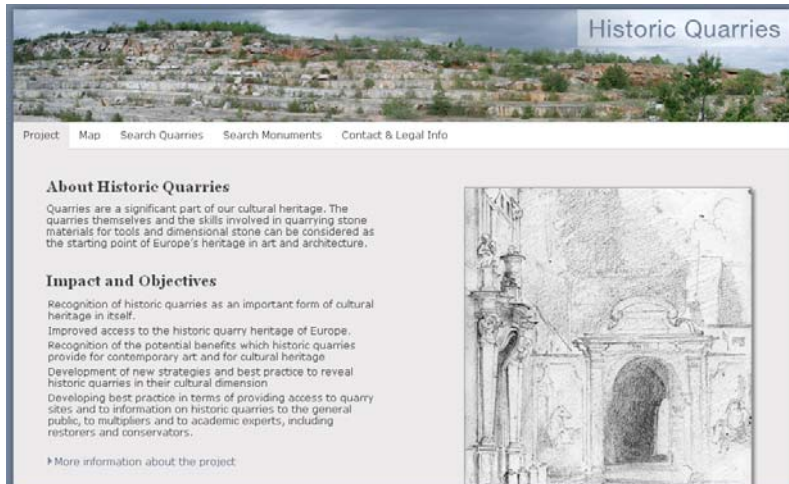
Öntőformák



T. Biró K., Archeometria...  
2017.03.31 ELTE

## Történeti bánya program

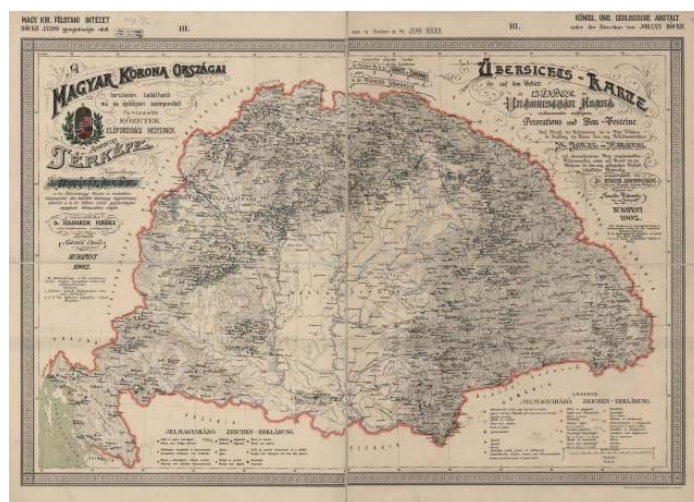
[www.historic-quarries.org/](http://www.historic-quarries.org/)



T. Biró K., Archeometria...  
2017.03.31 ELTE

## Történeti bánya program

[www.historic-quarries.org/](http://www.historic-quarries.org/)



T. Biró K., Archeometria...  
2017.03.31 ELTE

## Domoszló-Pipis

### AZ ÖRLŐKÖVEK LEÍRÁSA (7.KÉP)



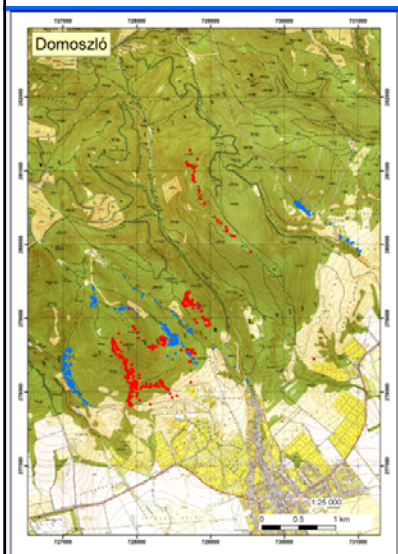
1. kép: Törredékes malomkö Tóth Zoltán gyűjtéséből (Domoszló)



2. kép: Domoszló-Pipis hegy, a malomkö és őrlőköbányahely és-műhely elhelyezkedése

T. Biró K., Archeometria...  
2017.03.31 ELTE

## Domoszló-Pipis



3. kép: Andezit bombák a Pipis oldalában



4. kép: Törredékes, faragott malomkö a Pipis oldalában



5. kép: Őskori jellegű őrlőkö a Pipis oldalában



6. kép: A beggypözt darabok egy része a terepen

T. 1

Archeometriai óravázlat - 2012.04.18. ELTE, Szerszámkövek... kiegészítés

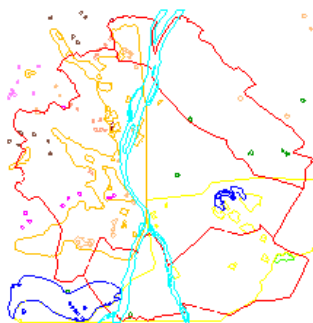
### Budapesti kőbányák

Fehérvári út, DVK



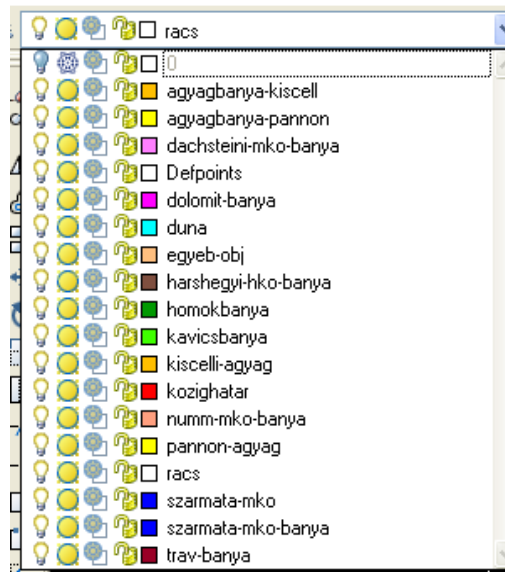
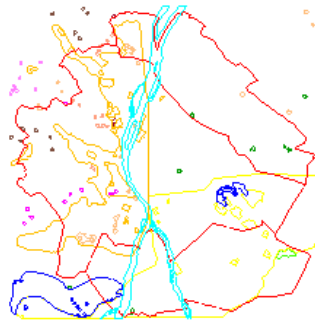
Archeometriai óravázlat - 2012.04.18. ELTE, Szerszámkövek... kiegészítés

### Budapesti kőbányák



T. Biró K., Archeometria...  
2017.03.31 ELTE

### Budapesti kőbányák



T. Biró K., Archeometria...  
2017.03.31 ELTE

### Travertin mészkő



### Travertin mészkő



T. Biró K., Archeometria...  
2017.03.31 ELTE

### Travertin mészkő



Későbronzkor, Békásmegyér

T. Biró K., Archeometria...  
2017.03.31 ELTE

Archeometriai óravázlat - 2012.04.18. ELTE, Szerszámkövek... kiegészítés

### Travertin mészkő



Archeometriai óravázlat - 2012.04.18. ELTE, Szerszámkövek... kiegészítés

### Travertin mészkő



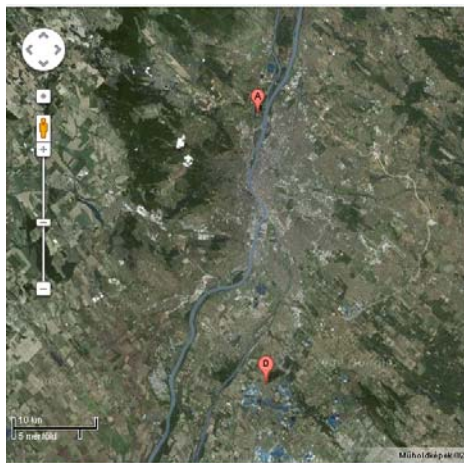
2017.03.31 ELTE

### Travertin mészkő



T. Biró K., Archeometria...  
2017.03.31 ELTE

### Duna-program



T. Biró K., A...  
2017.03.31 ELTE

## Irodalom

Péterdi, Bálint, Balatonőszöd - Temetői dűlő rézkori lelőhely homokkő nyersanyagú kőszerszámközeinek közettani és geokémiai vizsgálata / Petrographical and Geochemical investigation of stone tools made of sandstone from the site Balatonőszöd - Temetői dűlő (Hungary), Archeometriai Műhely, 2012, 9/4, 265-286, [http://www.ace.hu/am/2012\\_4/AM-12-04-PB.pdf](http://www.ace.hu/am/2012_4/AM-12-04-PB.pdf)

Szakmány, György & Nagy, Borbála, Balatonlelle - Felső-Gamász lelőhelyről előkerült késő rézkori vörös homokkő őrlőkövek petrográfiai vizsgálatának eredményei / Results of petrographical analysis of red sandstone grinders from the Late Copper Age site Balatonlelle - Felső-Gamász, Archeometriai Műhely, 2005 2/3, 13-21 [http://www.ace.hu/am/2005\\_3/AM-2005-3-SZGY.pdf](http://www.ace.hu/am/2005_3/AM-2005-3-SZGY.pdf)

T. Biró Katalin, Péterdi Bálint, Domszló-Pipis: Órlőkő és malomkő készítő műhely a Mátrában. In: Tóth-Vida szerk., Corolla museologica Tibor Kovács dedicata. Magyar Nemzeti Múzeum Budapest 2011 523-534

T. Biró, Katalin, Józsa, Sándor, J. Szabó, Katalin, M. Virág, Zsuzsanna, Duna: a nagy szállítószalag / Danube: the big prehistoric conveyor belt, Archeometriai Műhely, 2013, 10/1, 33-50, [http://www.ace.hu/am/2013\\_1/AM-13-01-TBKetal.pdf](http://www.ace.hu/am/2013_1/AM-13-01-TBKetal.pdf)

T. Biró K., Archeometria...  
2017.03.31 ELTE