

Archeometria

Kerámia 1. – régészeti vonatkozások

**Archeometriai és kapcsolódó adatbázisok,
gyűjtemények (Litotéka, Történeti kőbányák,
Schafarzik gyűjtemény, Miss Marble, CERAMIS)**

T. Biró K., Archeometria...
2017.04.21 ELTE

Kerámiák archeometriai vizsgálata
Régészeti szempontok

T. Biró Katalin
MNM
tbk@ace.hu

T. Biró K., Archeometria...
2017.04.21 ELTE

Kerámia

- fogalma
- szerepe a régészeti anyagban
- vizsgálata régészeti módszerekkel
- kérdések

T. Biró K., Archeometria...
2017.04.21 ELTE

Kerámia

- fogalma
- szerepe a régészeti anyagban
- vizsgálata régészeti módszerekkel
- kérdések

T. Biró K., Archeometria...
2017.04.21 ELTE

Kerámia szavunk a görög *keramos* szóból származik, melynek jelentése fazekasagyag.

A kerámia alkotóelemei a természetben megtalálható kőzetek és ásványok: agyag, homok és egyéb adalékok, amelyeket összekeverve nedvesen, képlékeny állapotban formázunk és égetéssel tesszük hő- és vízállóvá.

A kerámia maga viszont nem található meg a természetben, ezért a legkorábbi, ember által létrehozott műterméknek, mesterséges anyagnak tekinthető.

T. Biró K., Archeometria...
2017.04.21 ELTE

Kerámia

- fogalma
- szerepe a régészeti anyagban
- vizsgálata régészeti módszerekkel
- kérdések

T. Biró K., Archeometria...
2017.04.21 ELTE

- A régészeti anyag mennyiségét tekintve legjelentősebb része
- Sokoldalúan vizsgálható

	helyesen íva	darab	tárgyszó
Cserép	Cserép	26288	cserép
Cserepek	Cserepek	7236	cserép
Táltörődék	Táltörődék	1649	táltörődék
Bögre	Bögre	1530	bögre
Edénytörődék	Edénytörődék	1425	edénytörődék
Oldaltörődék	Oldaltörődék	1214	oldaltörődék
Tál	Tál	1205	tál
Balta	Balta	1098	balta
Urna	Urna	989	urna
Edény törödéke	Edénytörődék	981	edénytörődék
Fazéktörődék	Fazéktörődék	902	fazéktörődék
Penge	Penge	724	szerszám
Edény	Edény	664	edény
Peremtörődék	Peremtörődék	645	peremtörődék
Csésze	Csésze	582	csésze
Karperec	Karperec	580	karperec
Táltörödékek	Táltörödékek	514	táltörödékek
Umatörődék	Umatörődék	468	umatörődék
Bögretörődék	Bögretörődék	456	bögretörődék
Fazéktörödékek	Fazéktörödékek	449	fazéktörödékek
Tál törödéke	Táltörödékek	448	táltörödékek
Szilánk	Szilánk	446	félkész termék
Csésze törödéke	Csészetörödékek	438	csésze
Füles bögre	Füles bögre	438	bögre

T. Biró K., Archeometria...
2017.04.21 ELTE

Legkorábbi ismert kerámia:

Dolni Vestonice, Vénusz

**Kb. 10 cm magas,
földbe vájt (méhkas
alakú) kemencében
kiégetett**

**Felső paleolit, kb. 27
ezer éves**



T. Biró K., Archeometria...
2017.04.21 ELTE

Legkorábbi ismert kerámia edények:

DK-Ázsia (XVI-XV ée. i.e.)

Japán, i.e. 10 500, Jomon kultúra

Európában:

Közel-Kelet, Balkán
félsziget felől terjed el a
kerámia és fazekasság
ismerete



korai Jomon edény

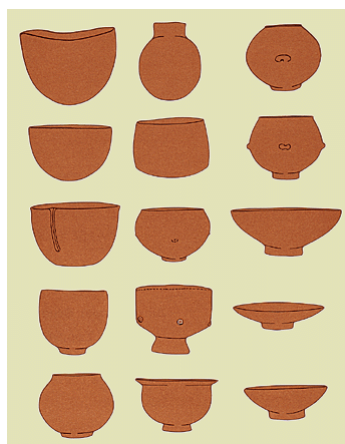
T. Biró K., Archeometria...
2017.04.21 ELTE

Legkorábbi ismert kerámia edények:

Japán, i.e. 10 500, Jomon kultúra

Európában:

Közel-Kelet, Balkán
félsziget felől terjed el a
kerámia és fazekasság
ismerete



T. Biró K., Archeometria...
2017.04.21 ELTE

Hol jelenik meg az ember környezetében a kerámia?



T. Biró K., Archeometria...
2017.04.21 ELTE

Kerámia

- fogalma
- szerepe a régészeti anyagban
- vizsgálata régészeti módszerekkel
- kérdések

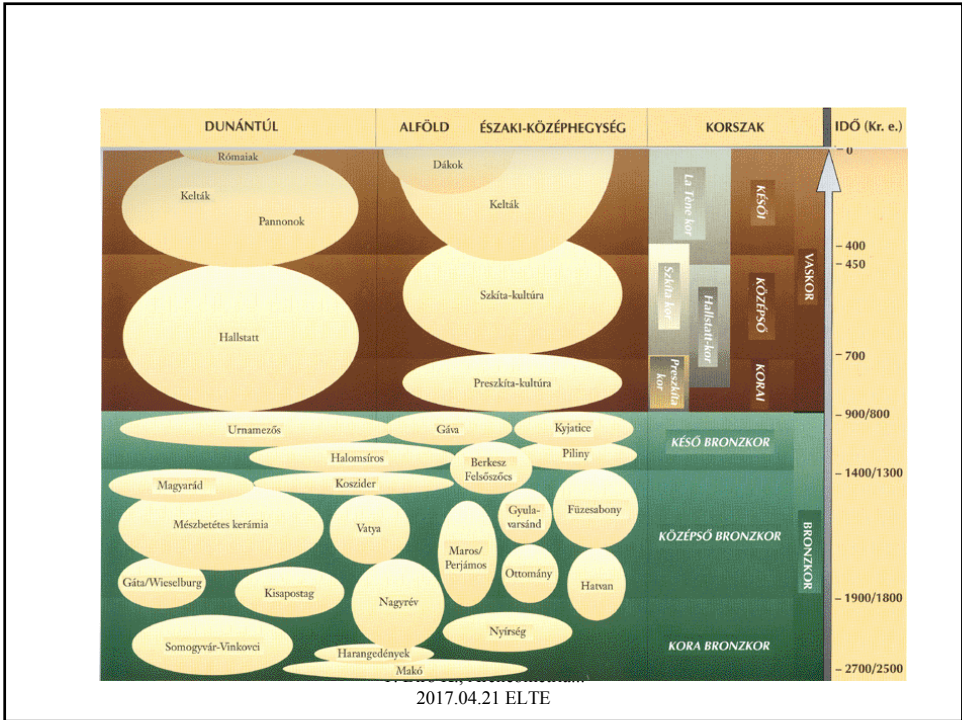
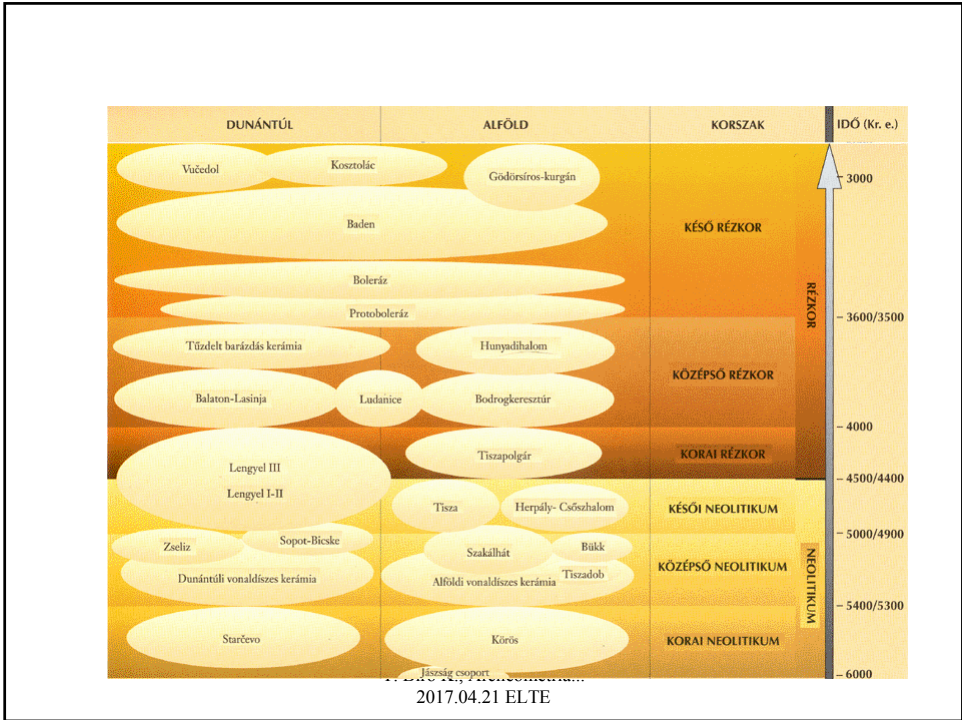
T. Biró K., Archeometria...
2017.04.21 ELTE

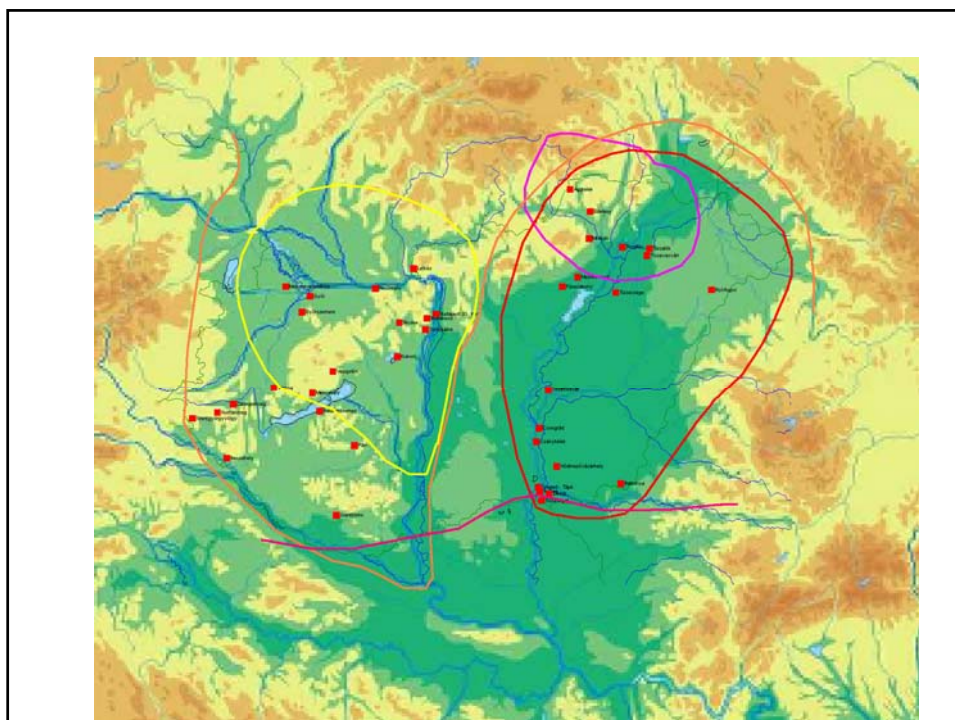
Tipológia - Kronológia, területi csoportok
Készítéstechnológia
Díszítés
Funkció
Kereskedelem

T. Biró K., Archeometria...
2017.04.21 ELTE

Tipológia - Kronológia, területi csoportok
Készítéstechnológia
Díszítés
Funkció
Kereskedelem

T. Biró K., Archeometria...
2017.04.21 ELTE





Tipológia - Kronológia, területi csoportok

Készítéstechnológia

Díszítés

Funkció

Kereskedelem

Formázás:

- hurkatechnika

- 'lapszabászat'

- kézi

- lassú korong

- gyors korong

T. Biró K., Archeometria...
2017.04.21 ELTE

Tipológia - Kronológia, területi csoportok
Készítéstechnológia

Díszítés

Funkció

Kereskedelem

- **plasztikus díszek**

- **festés**

- **vésett, karcolt díszek**

- **inkrusztáció**

- **máz**

- **pecsételt dísz**

T. Biró K., Archeometria...
2017.04.21 ELTE

Tipológia - Kronológia, területi csoportok
Készítéstechnológia

Díszítés

Funkció

Kereskedelem



T. E...
2017.04.21 ELTE



Tiszapolgár kultúra
(KUTZIAN 1972)

Hódmezővásárhely–Szakálhát

T. Biró K., Archeometria...
2017.04.21 ELTE



i csoportok



T. Biró K., Archeometria...
2017.04.21 ELTE



2017.04.21 ELTE

Tipológia - Kronológia, területi csoportok
Készítéstechnológia

Díszítés

Funkció

Kereskedelem

- tárolás

- főzés

- teríték

- szállítás

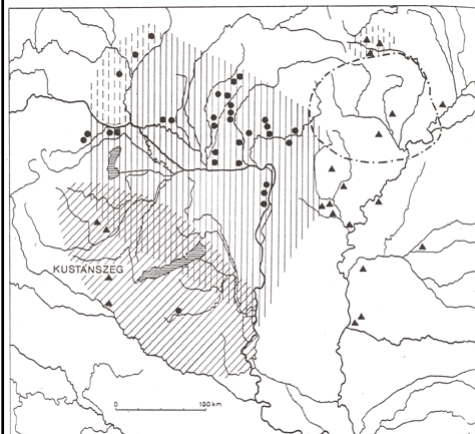
- 'dísz tárgyak'

T. Biró K., Archeometria...
2017.04.21 ELTE

Tipológia - Kronológia, területi csoportok
Készítéstechnológia
Díszítés
Funkció
Kereskedelem

T. Biró K., Archeometria...
2017.04.21 ELTE

Tipológia - Kronológia, területi csoportok
Készítéstechnológia
Díszítés
Funkció



Archeometria...
21 ELTE

Tipológia - Kronológia, területi csoportok
Készítéstechnológia

Díszítés

Funkció

Kereskedelem



T. Biró K., Archeometria...
2017.04.21 ELTE

Kerámia

- fogalma
- szerepe a régészeti anyagban
- vizsgálata régészeti módszerekkel
- **kérdések**

T. Biró K., Archeometria...
2017.04.21 ELTE

?

- régészeti módszerekkel megállapított különbségek
objektív, anyagi tartalma
- helyi-távoli (távolabbi) nyersanyag
- készítésestechnológia: receptek, eljárások, égetési
hőmérséklet
- hitelesség vizsgálat
- egyéb kinyerhető információ: szerves (étel) maradványok,
növényi maradványok, ujjnyomok
-

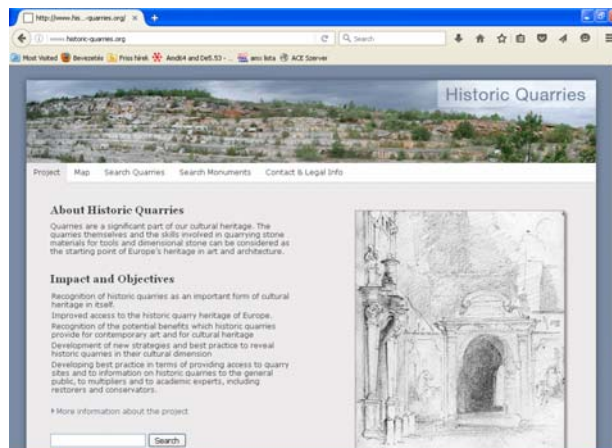
T. Biró K., Archeometria...
2017.04.21 ELTE

Irodalom

- Hereditas-sorozat (Kalicz, Kovács, Vékony, Szabó, Dienes,
Bóna)
- Visy et al. szerk., Magyar Régészet az Ezredfordulón
- Régészeti Kézikönyv 2011 4.6. fejezet: Szilágyi Veronika,
Kerámia anyagvizsgálata (<http://www.ace.hu/curric/elte-archeometria/irodalom/RegeszetiKezikonyv2011.pdf>)

T. Biró K., Archeometria...
2017.04.21 ELTE

Archeometriai és kapcsolódó adatbázisok, gyűjtemények (Litotéka, Történeti kőbányák, Schafarzik gyűjtemény, Miss Marble, CERAMIS



I. Bíró K., Archeometria...
2017.04.21 ELTE

Archeometriai és kapcsolódó adatbázisok, gyűjtemények (Litotéka, Történeti kőbányák, Schafarzik gyűjtemény, Miss Marble, CERAMIS



Fig. 1 – Logo of the CeraMis software.

I. Bíró K., Archeometria...
2017.04.21 ELTE