

Kerámiák archeometriai vizsgálata

Régészeti szempontok

T. Biró Katalin
MNM
tbk@ace.hu

T. Biró K., Archeometria...
2019.04.12 ELTE

Kerámia

- fogalma
- szerepe a régészeti anyagban
- vizsgálata régészeti módszerekkel
- kérdések

T. Biró K., Archeometria...
2019.04.12 ELTE

Kerámia

- fogalma

- szerepe a régészeti anyagban

- vizsgálata régészeti módszerekkel

- kérdések

T. Biró K., Archeometria...
2019.04.12 ELTE

Kerámia szavunk a görög *keramos* szóból származik, melynek jelentése fazekasagyag.

A kerámia alkotóelemei a természetben megtalálható kőzetek és ásványok: agyag, homok és egyéb adalékok, amelyeket összekeverve nedvesen, képlékeny állapotban formázunk és égetéssel tesszük hő- és vízállóvá.

A kerámia maga viszont nem található meg a természetben, ezért a legkorábbi, ember által létrehozott műterméknek, mesterséges anyagnak tekinthető.

T. Biró K., Archeometria...
2019.04.12 ELTE

Kerámia

- fogalma
- szerepe a régészeti anyagban
- vizsgálata régészeti módszerekkel
- kérdések

T. Biró K., Archeometria...
2019.04.12 ELTE

- A régészeti anyag mennyiségét tekintve legjelentősebb része
- Sokoldalúan vizsgálható

	helyesen íva	darab	tárgyszó
Cserép	Cserép	26288	cserép
Cserepek	Cserepek	7236	cserep
Táltöredék	Táltöredék	1649	táltöredék
Bögre	Bögre	1530	bögre
Edénytöredék	Edénytöredék	1425	edénytöredék
Oldaltöredék	Oldaltöredék	1214	oldaltöredék
Tál	Tál	1205	tál
Balta	Balta	1098	balta
Urna	Urna	989	urna
Edény töredéke	Edénytöredék	981	edénytöredék
Fazéktöredék	Fazéktöredék	902	fazéktöredék
Penge	Penge	724	szerszám
Edény	Edény	664	edény
Peremtöredék	Peremtöredék	645	peremtöredék
Csésze	Csésze	582	csésze
Karpercc	Karpercc	580	karpercc
Táltöredékek	Táltöredékek	514	táltöredék
Umatöredék	Umatöredék	468	umatöredék
Bögretöredék	Bögretöredék	456	bögre
Fazéktöredékek	Fazéktöredékek	449	fazéktöredék
Tál töredéke	Táltöredék	448	táltöredék
Szilánk	Szilánk	446	félkész termék
Csésze töredéke	Csészetöredék	438	csésze
Füles bögre	Füles bögre	438	bögre

T. Biró K., Archeometria...
2019.04.12 ELTE

Legkorábbi ismert kerámia:

**Dolni Vestonice,
Vénusz**

Kb. 10 cm magas,
földbe vájt (méhkas
alakú) kemencében
kiégetett

Felső paleolit, kb. 27
ezer éves



T. Biró K., Archeometria...
2019.04.12 ELTE

Legkorábbi ismert kerámia edények:

DK-Ázsia (XVI-XV ée. i.e.)

Japán, i.e. 10 500, Jomon
kultúra

Európában:

Közél-Kelet, Balkán
félsziget felől terjed el a
kerámia és fazekasság
ismerete



**korai Jomon
edény**

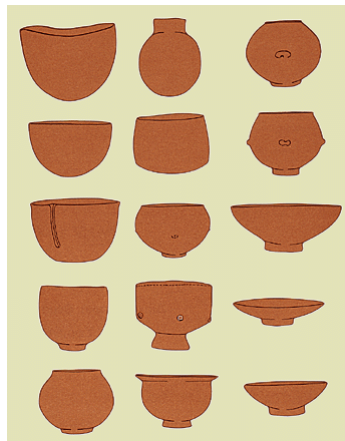
T. Biró K., Archeometria...
2019.04.12 ELTE

Legkorábbi ismert kerámia edények:

Japán, i.e. 10 500, Jomon kultúra

Európában:

Közél-Kelet, Balkán
félsziget felől terjed el a
kerámia és fazekasság
ismerete



T. Biró K., Archeometria...
2019.04.12 ELTE

**Hol jelenik meg az ember
környezetében a kerámia?**



T. Biró K., Archeometria...
2019.04.12 ELTE

Kerámia

- fogalma
- szerepe a régészeti anyagban
- vizsgálata régészeti módszerekkel
- kérdések

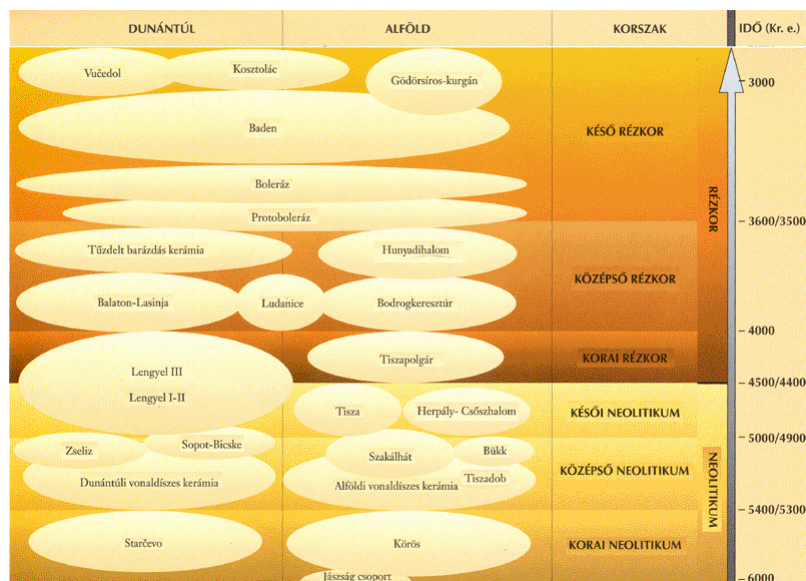
T. Biró K., Archeometria...
2019.04.12 ELTE

Tipológia - Kronológia, területi csoportok
Készítéstechnológia
Díszítés
Funkció
Kereskedelem

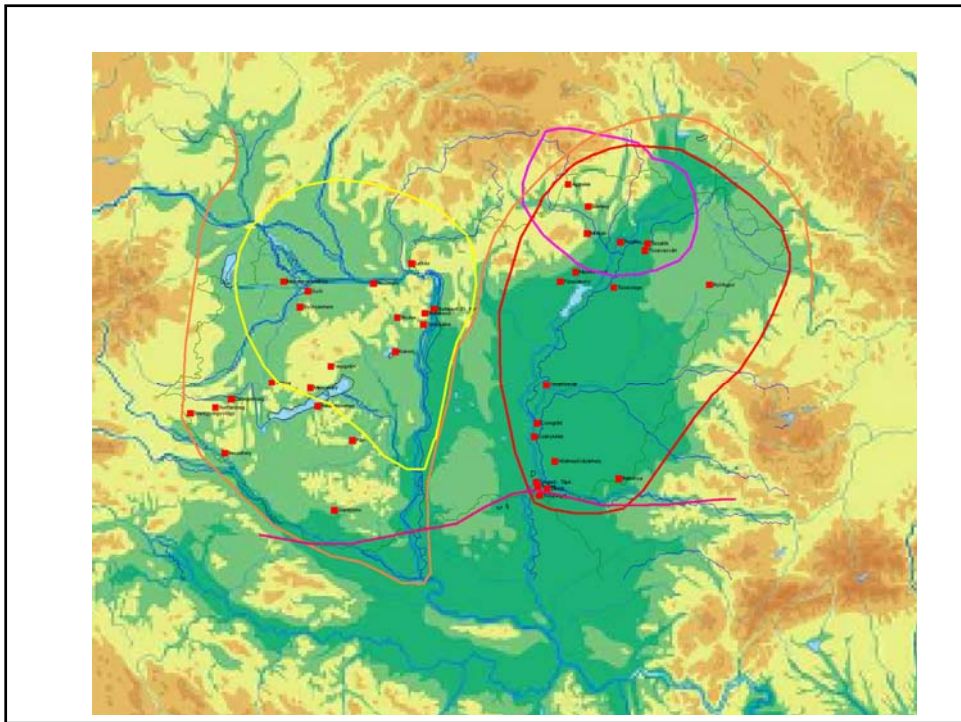
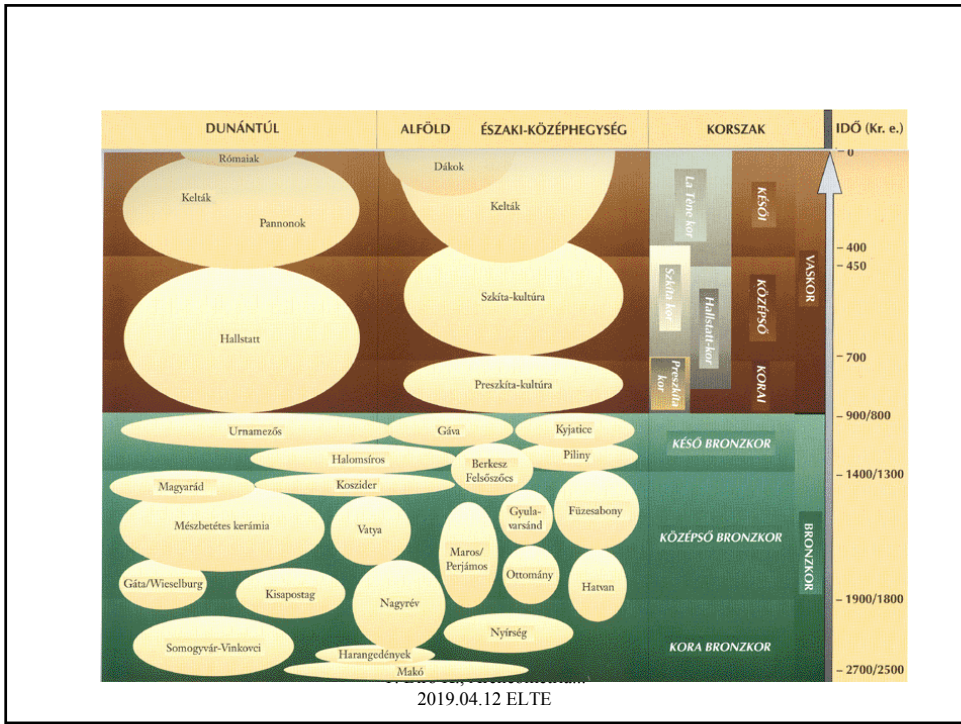
T. Biró K., Archeometria...
2019.04.12 ELTE

Tipológia - Kronológia, területi csoportok
 Készítéstechnológia
 Díszítés
 Funkció
 Kereskedelem

T. Biró K., Archeometria...
 2019.04.12 ELTE



2019.04.12 ELTE



Tipológia - Kronológia, területi csoportok

Készítéstechnológia

Díszítés

Funkció

Kereskedelem

Formázás:

- hurkatechnika
- 'lapszabászat'
- kézi
- lassú korong
- gyors korong

T. Biró K., Archeometria...
2019.04.12 ELTE

Tipológia - Kronológia, területi csoportok

Készítéstechnológia

Díszítés

Funkció

Kereskedelem

- **plasztikus díszek**
- **festés**
- **vésett, karcolt díszek**
- **inkrusztáció**
- **máz**
- **pecsételt dísz**

T. Biró K., Archeometria...
2019.04.12 ELTE

Tipológia - Kronológia, területi csoportok
Készítéstechnológia

Díszítés

Funkció

Kereskedelem



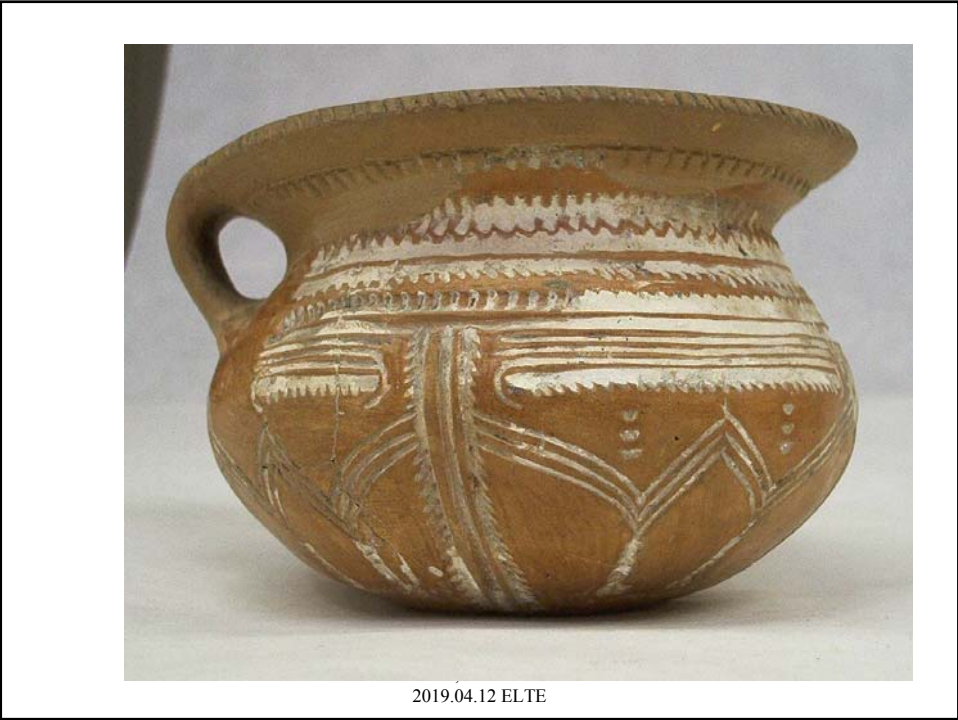
T. E
2019.04.12 ELTE



Tiszapolgár kultúra
(KUTZIÁN 1972)

Hódmezővásárhely–Szakálhát

T. Biró K., Archeometria...
2019.04.12 ELTE



Tipológia - Kronológia, területi csoportok
Készítéstechnológia
Díszítés
Funkció
Kereskedelem

- **tárolás**

- **főzés**

- **teríték**

- **szállítás**

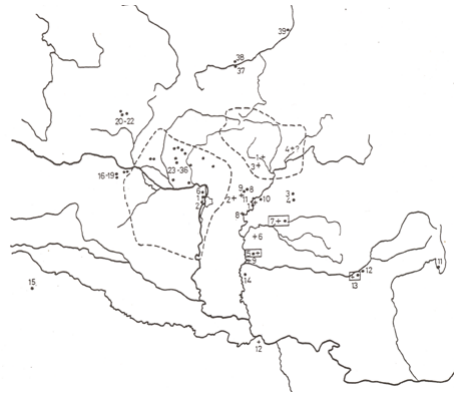
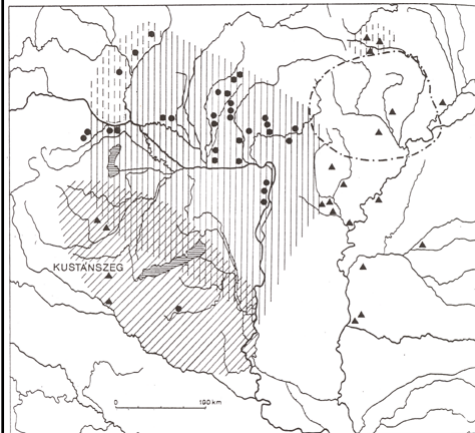
- **'dísz tárgyak'**

T. Biró K., Archeometria...
2019.04.12 ELTE

Tipológia - Kronológia, területi csoportok
Készítéstechnológia
Díszítés
Funkció
Kereskedelem

T. Biró K., Archeometria...
2019.04.12 ELTE

Tipológia - Kronológia, területi csoportok
Készítéstechnológia
Díszítés
Funkció



Archeometria...
12 ELTE

Tipológia - Kronológia, területi csoportok
Készítéstechnológia
Díszítés
Funkció

Kereskedelem



T. Biró K., Archeometria...
2019.04.12 ELTE

Kerámia

- fogalma
- szerepe a régészeti anyagban
- vizsgálata régészeti módszerekkel
- kérdések

T. Biró K., Archeometria...
2019.04.12 ELTE

?

- régészeti módszerekkel megállapított különbségek objektív, anyagi tartalma
- helyi-távoli (távolabbi) nyersanyag
- készítésestechnológia: receptek, eljárások, égetési hőmérséklet
- hitelesség vizsgálat
- egyéb kinyerhető információ: szerves (étel) maradványok, növényi maradványok, ujjnyomok
-

T. Biró K., Archeometria...
2019.04.12 ELTE

Irodalom

- Hereditas-sorozat (Kalicz, Kovács, Vékony, Szabó, Dienes, Bóna)
- Visy et al. szerk., Magyar Régészet az Ezredfordulón
- Régészeti Kézikönyv 2011 4.6. fejezet: Szilágyi Veronika, Kerámia anyagvizsgálata (<http://www.ace.hu/curric/elte-archeometria/irodalom/RegeszetiKezikonyv2011.pdf>)

T. Biró K., Archeometria...
2019.04.12 ELTE