

Kerámiák archeometriai vizsgálata

Régészeti szempontok

T. Biró Katalin
MNM
tbk@ace.hu

T. Biró K., Archeometria...
2021.03.30 ELTE - on-line

Kerámia

- fogalma
- szerepe a régészeti anyagban
- vizsgálata régészeti módszerekkel
- kérdések

T. Biró K., Archeometria...
2021.03.30 ELTE - on-line

Kerámia

- fogalma

- szerepe a régészeti anyagban
- vizsgálata régészeti módszerekkel
- kérdések

T. Biró K., Archeometria...
2021.03.30 ELTE - on-line

Kerámia szavunk a görög *keramos* szóból származik, melynek jelentése fazekasagyag.

A kerámia alkotóelemei a természetben megtalálható kőzetek és ásványok: agyag, homok és egyéb adalékok, amelyeket összekeverve nedvesen, képlékeny állapotban formázunk és égetéssel tesszük hő- és vízállóvá.

A kerámia maga viszont nem található meg a természetben, ezért a legkorábbi, ember által létrehozott műterméknek, mesterséges anyagnak tekinthető.

T. Biró K., Archeometria...
2021.03.30 ELTE - on-line

Kerámia

- fogalma
- szerepe a régészeti anyagban
- vizsgálata régészeti módszerekkel
- kérdések

T. Biró K., Archeometria...
2021.03.30 ELTE - on-line

- A régészeti anyag mennyiségét tekintve legjelentősebb része
- Sokoldalúan vizsgálható

	helyesen írva	darab	tárgyszó
Cserép	Cserép	26288	cserép
Cserepek	Cserepek	7236	cserep
Táltörődék	Táltörődék	1649	táltörődék
Bögre	Bögre	1530	bögre
Edénytörődék	Edénytörődék	1425	edénytörődék
Oldaltörődék	Oldaltörődék	1214	oldaltörődék
Tál	Tál	1205	tál
Balta	Balta	1098	balta
Urna	Urna	989	urna
Edény törödéke	Edénytörődék	981	edénytörődék
Fazéktörődék	Fazéktörődék	902	fazéktörődék
Penge	Penge	724	szerszám
Edény	Edény	664	edény
Peremtörődék	Peremtörődék	645	peremtörődék
Csésze	Csésze	582	csésze
Karperec	Karperec	580	karperec
Táltörödékek	Táltörödékek	514	táltörödékek
Urnatörödékek	Urnatörödékek	468	urnatörödékek
Bögretörödékek	Bögretörödékek	456	bögretörödékek
Fazéktörödékek	Fazéktörödékek	449	fazéktörödékek
Táltörödéke	Táltörödékek	448	táltörödékek
Szilánk	Szilánk	446	félkész termék
Csésze törödéke	Csészetörödékek	438	csésze
Füles bögre	Füles bögre	438	bögre

T. Biró K., Archeometria...
2021.03.30 ELTE - on-line

Legkorábbi ismert kerámia:

**Dolni Vestonice,
Vénusz**

Kb. 10 cm magas,
földbe vájt (méhkas
alakú) kemencében
kiégetett

Felső paleolit, kb. 27
ezer éves



T. Biró K., Archeometria...
2021.03.30 ELTE - on-line

Legkorábbi ismert kerámia edények:

DK-Ázsia (XVI-XV ée. i.e.)

Japán, i.e. 10 500, Jomon
kultúra

Európában:

Közel-Kelet, Balkán
félsziget felől terjed el a
kerámia és fazekasság
ismerete



korai Jomon
edény

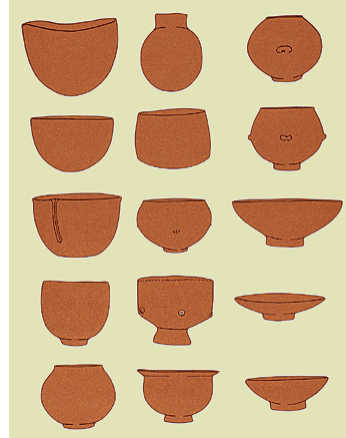
T. Biró K., Archeometria...
2021.03.30 ELTE - on-line

Legkorábbi ismert kerámia edények:

Japán, i.e. 10 500, Jomon kultúra

Európában:

Közel-Kelet, Balkán
félsziget felől terjed el a
kerámia és fazekasság
ismerete



T. Biró K., Archeometria...
2021.03.30 ELTE - on-line

Hol jelenik meg az ember környezetében a kerámia?



T. Biró K., Archeometria...
2021.03.30 ELTE - on-line

Kerámia

- fogalma
- szerepe a régészeti anyagban
- vizsgálata régészeti módszerekkel
- kérdések

T. Biró K., Archeometria...
2021.03.30 ELTE - on-line

Tipológia - Kronológia, területi csoportok
Készítéstechnológia
Díszítés
Funkció
Kereskedelem

T. Biró K., Archeometria...
2021.03.30 ELTE - on-line

Tipológia - Kronológia, területi csoportok

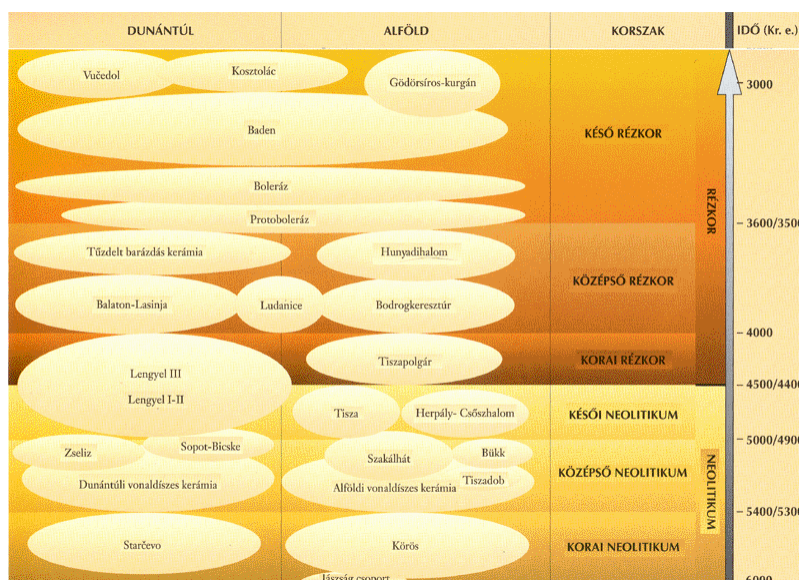
Készítéstechnológia

Díszítés

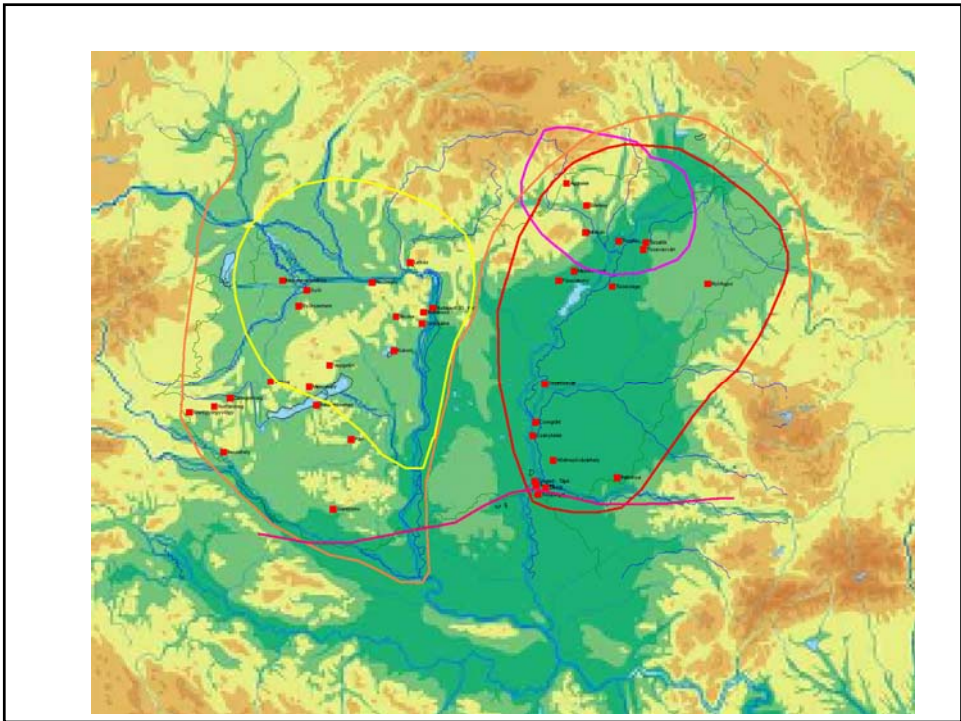
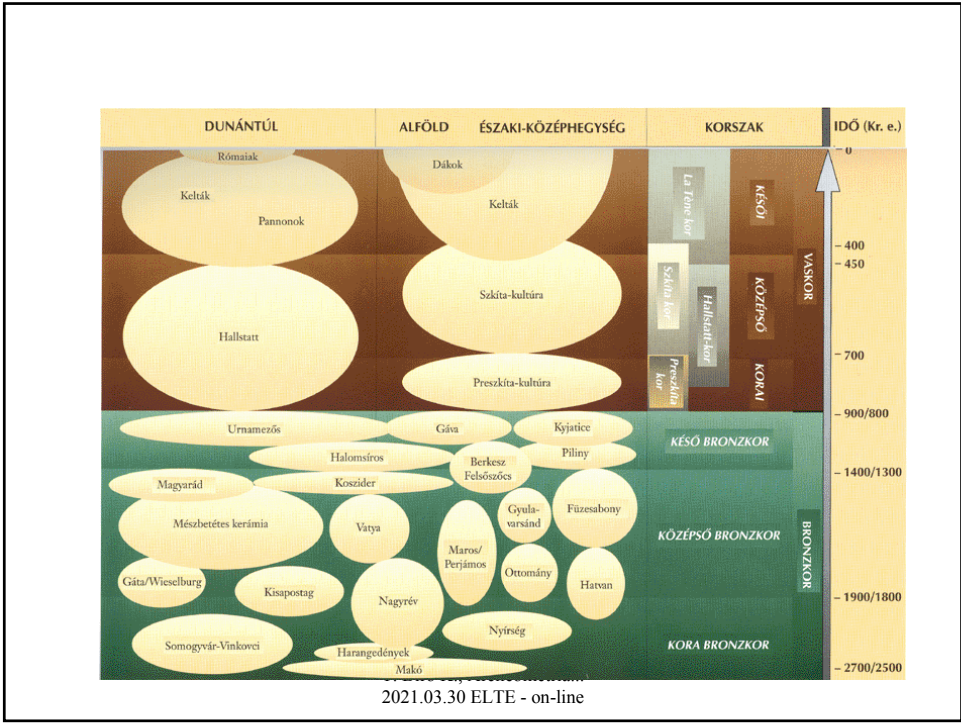
Funkció

Kereskedelem

T. Biró K., Archeometria...
2021.03.30 ELTE - on-line



Jézság csoport
2021.03.30 ELTE - on-line



Tipológia - Kronológia, területi csoportok

Készítéstechnológia

Díszítés

Funkció

Kereskedelem

Formázás:

- hurkatechnika

- 'lapszabászat'

- kézi

- lassú korong

- gyors korong

T. Biró K., Archeometria...
2021.03.30 ELTE - on-line

Tipológia - Kronológia, területi csoportok

Készítéstechnológia

Díszítés

Funkció

Kereskedelem

- **plasztikus díszek**

- **festés**

- **véssett, karcolt díszek**

- **inkrusztáció**

- **máz**

- **pecsételt dísz**

T. Biró K., Archeometria...
2021.03.30 ELTE - on-line

Tipológia - Kronológia, területi csoportok
Készítéstechnológia

Díszítés

Funkció

Kereskedelem



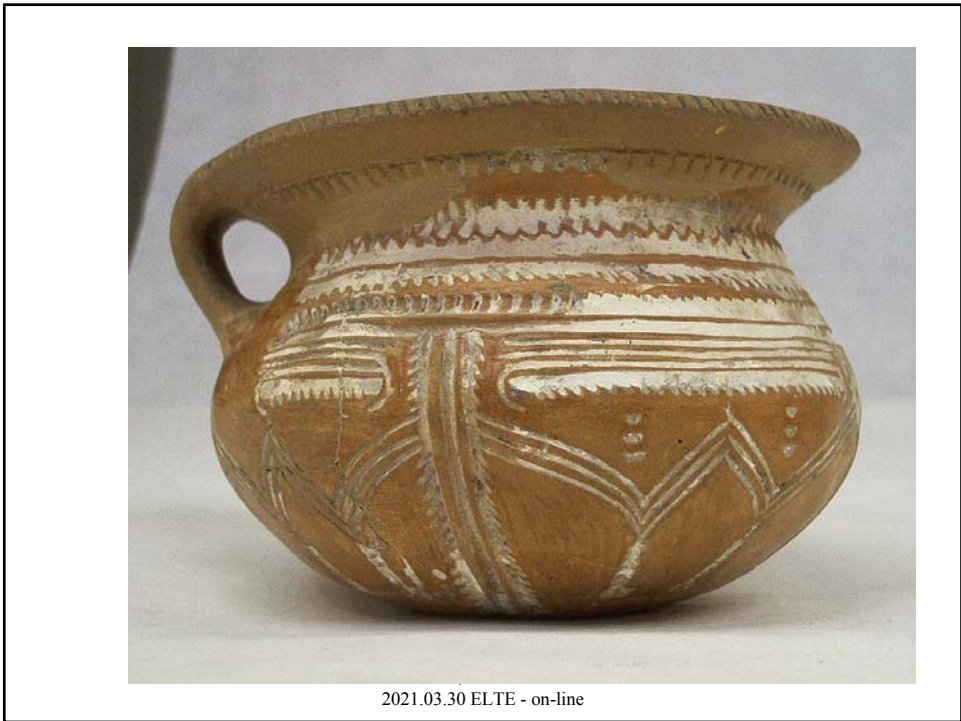
T. F.
2021.03.30 ELTE - on-line



Tiszapolgár kultúra
(KUTZIÁN 1972)

Hómezővisárhely-Szakálhát

T. Biró K., Archeometria...
2021.03.30 ELTE - on-line



Tipológia - Kronológia, területi csoportok
Készítéstechnológia

Díszítés

Funkció

Kereskedelem

- tárolás

- főzés

- teríték

- szállítás

- 'dísz tárgyak'

T. Biró K., Archeometria...
2021.03.30 ELTE - on-line

Tipológia - Kronológia, területi csoportok
Készítéstechnológia

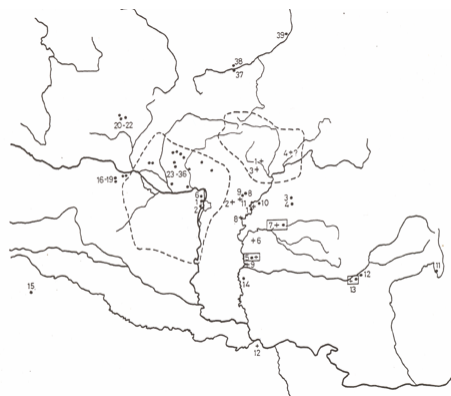
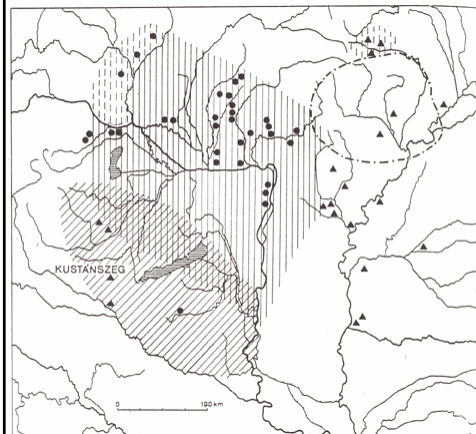
Díszítés

Funkció

Kereskedelem

T. Biró K., Archeometria...
2021.03.30 ELTE - on-line

Tipológia - Kronológia, területi csoportok
Készítéstechnológia
Díszítés
Funkció



Archeometria...
LTE - on-line

Tipológia - Kronológia, területi csoportok
Készítéstechnológia
Díszítés
Funkció
Kereskedelem



T. Biró K., Archeometria...
2021.03.30 ELTE - on-line

Kerámia

- fogalma
- szerepe a régészeti anyagban
- vizsgálata régészeti módszerekkel
- kérdések

T. Biró K., Archeometria...
2021.03.30 ELTE - on-line

?

- régészeti módszerekkel megállapított különbségek objektív, anyagi tartalma
- helyi-távoli (távolabbi) nyersanyag
- készítése technológia: receptek, eljárások, égetési hőmérséklet
- hitelesség vizsgálat
- egyéb kinyerhető információ: szerves (étel) maradványok, növényi maradványok, ujjnyomok
-

T. Biró K., Archeometria...
2021.03.30 ELTE - on-line

Irodalom

- Hereditas-sorozat (Kalicz, Kovács, Vékony, Szabó, Dienes, Bóna)
- Visy et al. szerk., Magyar Régészet az Ezredfordulón
- Régészeti Kézikönyv 2011 4.6. fejezet: Szilágyi Veronika, Kerámia anyagvizsgálata (<http://www.ace.hu/curric/elte-archeometria/irodalom/RegeszetiKezikonyv2011.pdf>)

T. Biró K., Archeometria...
2021.03.30 ELTE - on-line