

Archeometria

Archeometriai adatbázisok

T. Biró K., Archeometria...
2021.04.27 ELTE - on-line

Archeometria

Adatbázis:
strukturált, tematikusan gyűjtött információ

Adatbázis modellek:

- szöveges
- hálós
- relációs

T. Biró K., Archeometria...
2021.04.27 ELTE - on-line

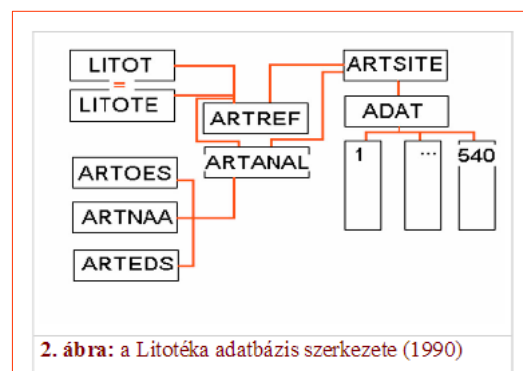
Archeometria

Felhasználók szerinti csoportosítás

- egyéni
- csoport (közösségi, hivatalos)
- szolgáltatás (nyilvános, regisztrációval vagy anélkül)

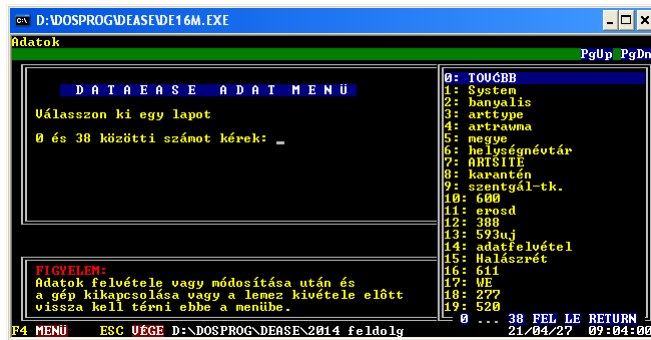
T. Biró K., Archeometria...
2021.04.27 ELTE - on-line

példa: Litotéka adatbázis – egyéni, relációs modell



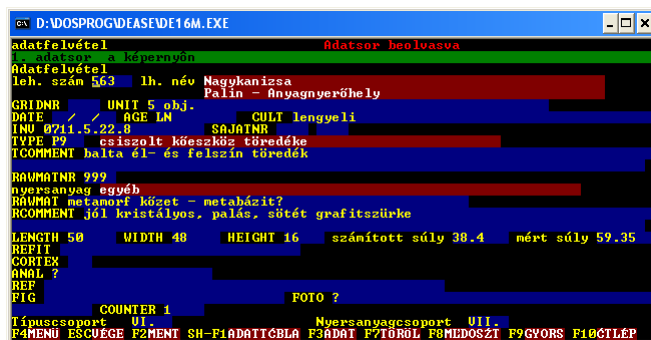
T. Biró K., Archeometria...
2021.04.27 ELTE - on-line

példa: Litotéka adatbázis – egyéni, relációs modell
 megvalósítás:



T. Biró K., Archeometria...
 2021.04.27 ELTE - on-line

példa: Litotéka adatbázis – egyéni, relációs modell
 megvalósítás:



T. Biró K., Archeometria...
 2021.04.27 ELTE - on-line

Múzeumi számítógépes leltárkönyv – közösségi, korlátozottan nyilvános

NYILVÁNTARTÁSI SZÁM: PALUD/07/2009

EZ A LELTÁRKÖNYV A(z)

Magyar Nemzeti Múzeum
MÚZEÁLIS INTÉZMÉNY

Pálócát gyűjtemény
GYŰJTEMÉNYÉNEK NYILVÁNTARTÁSÁRA SZÓLÓÁLL;
51 SZÁMOZOTT LAPOT TARTALMAZ.

Tárgyi gyarapodás: 375 db, 1600 db.

H

A megnyitás dátuma: 2009.02.17
A lezárás dátuma: 2010.02.19

A tárgyakat vizsgálókat: 2 gyűjteményet felvevő múzeológusok állása

A leltárkönyvet a Magyar Nemzeti Múzeum (MNM) kezeli, amelynek jogait a Magyar Nemzeti Múzeum (MNM) fenntartja. A leltárkönyv a Magyar Nemzeti Múzeum (MNM) tulajdonát képezi. A leltárkönyv a Magyar Nemzeti Múzeum (MNM) jogaitól nem mentesül. A leltárkönyv a Magyar Nemzeti Múzeum (MNM) jogaitól nem mentesül. A leltárkönyv a Magyar Nemzeti Múzeum (MNM) jogaitól nem mentesül.

2 db

2021.04.27 ELTE - on-line

Múzeumi számítógépes leltárkönyv – közösségi, korlátozottan nyilvános

Leltári szám	Megnevezés(ek)	Darab-szám	Leírás / használat / tartalom	Kor	Anyag	Technika	Méretak, terjedelelem	Állapot	Lelelőhely / gyűjtőhely
2009.1.1.	évelőgy	1	minikét végén hegyes, minikét lapján széles fésűvel megmunkált, laposodó illetve pikkelyzetű.	Aurignacien	hidroilmokvarott patinás		hosszúság: 59 mm szélesség: 28 mm		Asca - Rovnya
2009.1.2.	pengevakaró	1	trapéz keresztmetszetű, magas hátú penge enyhén ívelt, ferde vállaköré, dicsós ferdén csapott	Aurignacien	hidroilmokvarott		hosszúság: 49 mm szélesség: 25 mm		Asca - Rovnya
2009.1.3.	szilánkaparó	1	hajlott, szabályosan szilánk dal élének proximális felén enyhén ívelt kaparóél	Aurignacien	hidroilmokvarott részben patinás		hosszúság: 49 mm szélesség: 22 mm		Asca - Rovnya
2009.1.4.	nyersanyagdarab szilánkmegátvokkai	1	vaskos, kissé dicsós nyersanyagdarab, durva, zeg-zugos szilánkmegátvokkai	Aurignacien	hidroilmokvarott anyaghibás		hosszúság: 74 mm szélesség: 68 mm		Asca - Rovnya
2009.1.5.	otló	1	egyik oldalán lapos kavics peremén erős használt nyomokkal	Aurignacien	kvart		hosszúság: 54 mm szélesség: 49 mm		Asca - Rovnya
2009.1.6.	gyártási hulladék és szilánk	21	különböző méretű töredékek	Aurignacien	hidroilmokvarott				Asca - Rovnya
2009.1.7.	pengevakaró	1	szilánkmegátvokkai trapéz keresztmetszetű, rövid penge szabályos, lapos vállaköré	Aurignacien	hidroilmokvarott patinás		hosszúság: 34 mm szélesség: 19 mm		Asca - Rovnya
2009.1.8.	pengevakaró dicsós töredékek	1	szilánkmegátvokkai trapéz keresztmetszetű penge, ferdén csapott töredék	Aurignacien	hidroilmokvarott patinás		hosszúság: 19 mm szélesség: 19 mm		Asca - Rovnya
2009.1.9.	pengevakaró	1	háromszög keresztmetszetű penge, hátoldalán egyik lapos kavicsperem, rövid, enyhén ívelt vállaköré	Aurignacien	hidroilmokvarott		hosszúság: 38 mm szélesség: 19 mm		Asca - Rovnya
2009.1.10.	penge	1	magas hátú, keskeny, trapéz keresztmetszetű, dicsós végén csontfésű-szerű resz	Aurignacien	hidroilmokvarott		szélesség: 14 mm hosszúság: 55 mm		Asca - Rovnya
2009.1.11.	szilánk	12	megmunkált töredékek, szilánkok, gyártási hulladék	Aurignacien	hidroilmokvarott				Asca - Rovnya
2009.1.12.	szilánk	1	megmunkált, háromszög alakú	Aurignacien	hidroilmokvarott részben patinás		hosszúság: 26 mm szélesség: 21 mm		Asca - Rovnya
2009.1.13.	árvésó	1	vaskos, hátsó, vékony szilánkon egyfésűs oldalán árvésó	Aurignacien	hidroilmokvarott részben patinás		hosszúság: 65 mm szélesség: 30 mm		Asca - Rovnya

2021.04.27 ELTE - on-line

Kőeszközök, kerámiák és fémek archeometriája

Megszerzés módja	Megszerzés ideje	Gyűjtő (k) / feltáró (k) neve	Adató neve	Adató adatai	Vetelár	Adattári szám	Leírózó neve	Státusz	Megjegyzések
feltáras	2002.08.06	T. Dobosi Viola					T. Dobosi Viola		
feltáras	2002.08.06	T. Dobosi Viola					T. Dobosi Viola		
feltáras	2002.08.06	T. Dobosi Viola					T. Dobosi Viola		két generációs rehas/risz sérülés
feltáras	2002.08.06	T. Dobosi Viola					T. Dobosi Viola		
feltáras	2002.08.06	T. Dobosi Viola					T. Dobosi Viola		
feltáras	2002.08.06	T. Dobosi Viola					T. Dobosi Viola		
feltáras	2002.08.06	T. Dobosi Viola					T. Dobosi Viola		
feltáras	2002.08	T. Dobosi Viola					T. Dobosi Viola		
feltáras	2002.08	T. Dobosi Viola					T. Dobosi Viola		
feltáras	2002.08	T. Dobosi Viola					T. Dobosi Viola		
feltáras	2002.08	T. Dobosi Viola					T. Dobosi Viola		
feltáras	2002.08	T. Dobosi Viola					T. Dobosi Viola		
feltáras	2002.08	T. Dobosi Viola					T. Dobosi Viola		
feltáras	2002.08	T. Dobosi Viola					T. Dobosi Viola		
feltáras	2002.08	T. Dobosi Viola					T. Dobosi Viola		

T. Biró K., Archeometria...
2021.04.27 ELTE - on-line

Archeometriai és kapcsolódó adatbázisok, gyűjtemények (Litotéka, Történeti kőbányák, Schafarzik gyűjtemény, Miss Marble, CERAMIS

Elérhető példák

-<http://www.ace.hu/litot/>
 -<http://www.ace.hu/atlas/>
 -<http://www.historic-quarries.org/>
 -<http://www.ace.hu/schaf/>
 -<http://missmarble.de/download.html>
 -<http://adtplus.arcanum.hu/hu/>

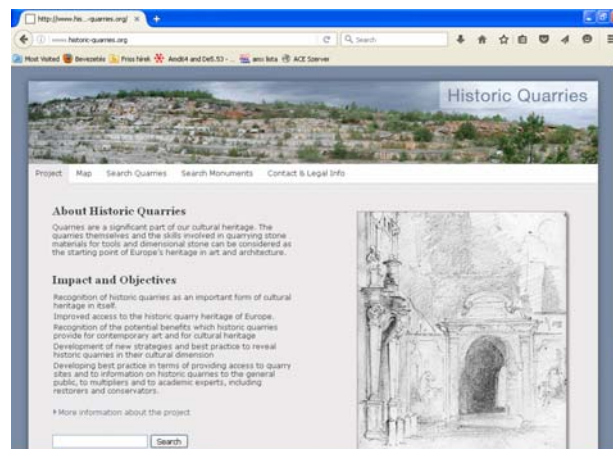
(http://soi.cnr.it/archcalc/indice/PDF21/17_Zoldfoldi_et_al.pdf)

**Archeometriai és kapcsolódó adatbázisok,
gyűjtemények (Litotéka, Történeti kőbányák, Schafarzik
gyűjtemény, Miss Marble, CERAMIS)**



I. Biro K., Archeometria...
2021.04.27 ELTE - on-line

**Archeometriai és kapcsolódó adatbázisok,
gyűjtemények (Litotéka, Történeti kőbányák, Schafarzik
gyűjtemény, Miss Marble, CERAMIS)**



I. Biro K., Archeometria...
2021.04.27 ELTE - on-line

**Archeometriai és kapcsolódó adatbázisok,
gyűjtemények (Litotéka, Történeti kőbányák, Schafarzik
gyűjtemény, Miss Marble, CERAMIS**



Fig. 1 – Logo of the CeraMis software.

I. Biro K., Archeometria...
2021.04.27 ELTE - on-line



Folyamatban: Kigyla

Kigyla

A K-131814 projekt („Csiszolt kőeszköz és szerszámkő nyersanyagok nagyműszeres vizsgálata a Kárpát-medence és környezete őskori távolsági és regionális kereskedelmi hálózatainak feltérképezéséhez”) adatbázisa

<https://kigyla.hp-soft.hu/#/login>

T. Biró K., Archeometria...
2021.04.27 ELTE - on-line